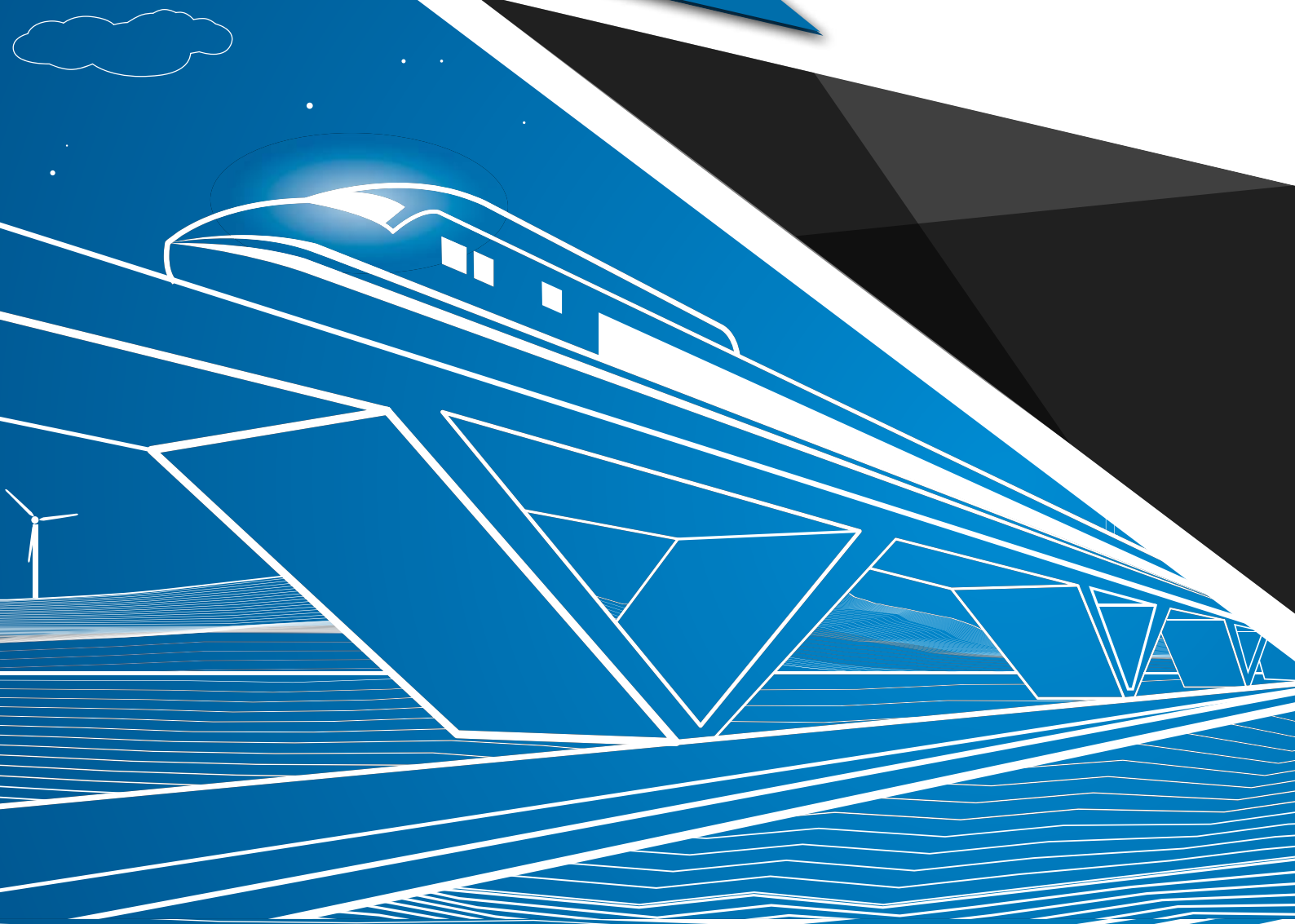


LEARNING EXPEDITION FERROVIAIRE

Focus Matériel Roulant

17 & 18 novembre 2021



LA SUISSE, LE PAYS DES CHEMINS DE FER PAR EXCELLENCE

La Suisse est le pays du rail par excellence, non seulement par nostalgie, mais aussi afin de servir de modèle pour l'avenir du rail. Le chemin de fer n'est pas uniquement un outil de mobilité efficace, mais il a aussi contribué au développement industriel et technique des transports à travers les siècles, le rail marque ainsi depuis plus de cent ans l'économie suisse.

Le réseau suisse reste le meilleur réseau d'Europe sur les critères du nombre de passagers transportés (1.25 millions de passagers journaliers), de la ponctualité des trains et des kilomètres parcourus par passager.

Le rôle et l'importance de l'industrie suisse ferroviaire et du matériel roulant sont étroitement liés à la politique des transports nationale et régionale, aux investissements dans l'infrastructure (plus de 13 milliards de Francs Suisses ont été débloqués et seront injectés d'ici 2030 pour agrandir les gares et créer de nouvelles lignes), à la recherche et au développement, la qualité ainsi que l'encouragement de la formation professionnelle et des investissements dans les écoles supérieures et les universités (comme en témoigne le laboratoire de recherche TRACE, résultat de la coopération entre les CFF et l'École Polytechnique Fédérale de Lausanne).

Une première commande pour la modernisation de 44 trains ICN a été passée pour 400 millions de francs suisses et un renouvellement plus global du matériel existant est également à l'étude par les Chemins de Fer Fédéraux (CFF) lié à la modernisation des trains en exploitation ou à la commande de nouvelles flottes.

À cela s'ajoute la stratégie d'uniformisation des trains affichée par les CFF. Actuellement composée d'une vingtaine de types de véhicules, les Chemins de Fer Fédéraux souhaitent réduire leur flotte à 6 ou 7 types de véhicules différents. Laissant présager un accord commercial crucial pour les constructeurs de matériel roulant et d'équipement ferroviaire.

Ces expériences et le savoir-faire qui en découle sont des facteurs décisifs pour développer la compétitivité de l'industrie suisse du matériel roulant et servent de référence pour la capacité d'exportation des produits.

Dans ce contexte porteur, la CCI France Suisse organise sa deuxième Learning Expedition Ferroviaire consacrée au matériel roulant les 17 et 18 novembre 2021, illustrant la place prépondérante du matériel roulant et le fort engouement pour le transport ferroviaire en Suisse.

Tout au long d'un programme rythmé d'une journée et demie, la CCI France Suisse vous offre l'opportunité unique de découvrir les grands projets développés par les experts du secteur et les acteurs de l'industrie suisse du matériel roulant d'un pays ferroviaire moderne et innovant qui joue un rôle décisif sur le marché international. Vous aurez ainsi non seulement la possibilité de décrypter et comprendre les spécificités de ce marché en pleine effervescence mais aussi de nouer des liens avec les décideurs de ce secteur et de créer des opportunités d'affaires sur le sol helvétique.

Sources:

Fonds d'infrastructure ferroviaire de 13 milliards : <https://www.lenouvelliste.ch/articles/suisse/transport-ferroviaire-pres-de-13-milliards-pour-desengorger-le-rail-d-ici-2035-846813>

Uniformisation des types de trains : <https://company.sbb.ch/fr/medias/dossier-pour-les-journalistes/dossiers-supplementaires/strategie-flotte-voyageurs.html>

CFF vont moderniser 44 trains Intercités pour 400 millions de francs : <https://www.bilan.ch/entreprises/les-cff-vont-entierement-moderniser-44-trains-icn>

Jacques Boschung, directeur de la division Infrastructure des CFF explique que les CFF ont besoin de nouveaux trains <https://www.letemps.ch/suisse/jacques-boschung-avons-besoin-nouveaux-trains-tenir-lhoraire>

LEARNING EXPEDITION FERROVIAIRE FOCUS MATERIEL ROULANT

MATIN

- 10H30 Accueil des participants à la gare de Lausanne
- 10H45 Transfert à **L'ÉCOLE POLYTECHNIQUE FÉDÉRALE DE LAUSANNE (EPFL)**
Lausanne
- 11H00 Accueil au centre de liaison industrielle et de recherche **TRACE** et présentation du partenariat **CHEMINS DE FER FEDERAUX (CFF)** et de **L'ÉCOLE POLYTECHNIQUE FEDERALE DE LAUSANNE (EPFL)** et du fonctionnement de **TRACE** - *Lausanne*
- **M. Simone Amorosi**, Directeur Adjoint du Centre de Transport de l'EPFL
- 11H15 "Vers des autorails plus écologiques"
- **M. Daniel Emery**, ancien senior scientist à l'EPFL et expert du ferroviaire
- 11H35 "La modularité et le rail"
- **M. Claudio Leonardi**, Chef de Projet au laboratoire **TRANSP-OR, EPFL**
- 11H55 "Le ferroviaire s'ouvre à l'innovation pour rester attractif et durable"
- **M. Michele Mossi**, Directeur Général de **GESTE**
- 12H15 "Nouvelles semelles sous rail pour l'optimisation simultanée du bruit de chemin de fer et de la protection de la superstructure des voies"
- **M. Chistopher Plummer**, Senior Scientist, **Laboratory of Macromolecular and Organic Material**
- 12H45 Déjeuner de networking avec les experts EPFL

APRÈS-MIDI

- 14H00 Transfert vers le **Lausanne Palace**
Lausanne
- 14H15 Accueil des participants au **Lausanne Palace**
Lausanne

LEARNING EXPEDITION FERROVIAIRE FOCUS MATERIEL ROULANT

- 14H30 Présentation du système ferroviaire suisse par **L'OFFICE FÉDÉRAL DES TRANSPORTS (OFT)** (acteurs en présence, importance du réseau, relations OFT CFF, contexte national du transport ferroviaire)
- **M. Christophe Mayor** - Chef de projet PRODES 2030 à l'**Office Fédéral des Transports**
-
- 15H00 Présentation "Matériel roulant : attente des clients et des entreprises de transports"
- **M. David Henny** - Chef de la planification de l'offre aux **CFF**
-
- 15H45 Pause-café
-
- 16h15 Présentation : "Matériel roulant : maintenance, enjeux et défis"
- **M. Christophe Ravaz** - Leiter Flotte Regionalverkehr aux **CFF**
-
- 17H00 Fin des conférences de l'après-midi et enregistrement des participants à l'Hôtel **Lausanne Palace**
-
- 17H45 Accueil à la soirée conférence
-
- 18H00 Table Ronde « l'approvisionnement et l'entretien du matériel roulant des opérateurs de trains à voies étroites, défis et besoins » modérée par **M. Sylvain Meillasson**
- **M. François Gatabin** - Directeur des **Transports de la région Morges Bière Cossonay**
 - **M. Georges Oberson** - Directeur Général de **GoldenPass MOB**
 - **M. Grégoire Praz** - Directeur des **Transports Publics du Chablais**
 - **M. Martin Von Känel** - Directeur Général des **Transports Martigny et Région** et Président de **Railplus**
-
- 19h30 Cocktail dinatoire et soirée networking

LEARNING EXPEDITION FERROVIAIRE FOCUS MATERIEL ROULANT

MATIN

- 8h00 Transfert vers le site de production et de développement des véhicules sur rail de **BOMBARDIER TRANSPORT SUISSE SA (GROUPE ALSTOM)** - *Villeneuve*
- 08h45 Accueil au centre de production de **BOMBARDIER TRANSPORT SUISSE SA (GROUPE ALSTOM)** et présentation de la structure et du mode de fonctionnement – *Villeneuve*
- **Cora Hentrich-Henne** - Managing Director d'Alstom Schienenfahrzeuge AG
- 09h30 Pause-café avec les représentants de **BOMBARDIER TRANSPORT SUISSE SA (GROUPE ALSTOM)**
- 10h00 Visite du centre de production de **BOMBARDIER TRANSPORT SUISSE SA (GROUPE ALSTOM)** – *Villeneuve*
- 11h00 Transfert vers le siège des **TRANSPORTS PUBLICS DU CHABLAIS (TPC)** – *Aigle*
- 11h15 Accueil et présentation des projets en cours pour les trains à voies étroites des **TRANSPORTS PUBLICS DU CHABLAIS (TPC)** – *Aigle*
- **M. Grégoire Praz** - Directeur des TPC
 - **M. Pascal Fivaz** - Directeur Adjoint des TPC
- 12h25 Déjeuner de networking avec les **TRANSPORTS PUBLICS DU CHABLAIS (TPC)**
Le Vélodrome - Centre Mondial du Cyclisme - *Aigle*

APRÈS-MIDI

- 13h35 Visite du centre d'entretien et de maintenance des **TRANSPORTS PUBLICS DU CHABLAIS (TPC)** – *Aigle*
- 14h45 Fin de la visite chez les **TPC** et transfert à la gare de *Lausanne*
- 15h30 Arrivée à la gare de *Lausanne* et fin de la Learning Expedition



 **Date & lieu :** 17 et 18 Novembre 2021  **Départ :** Lausanne – **Arrivée :** Lausanne

Éléments tarifaires

(prix HT)

Personne principale de l'entreprise participante

TARIF PLEIN

CHF 1'500.-
(env. 1'410€*)

TARIF MEMBRE CCIFS

CHF 1'200.-
(env. 1'125€*)

Personne supplémentaire de la même entreprise

CHF 1 200.-
(env. 1'125€*)

CHF 960.-
(env. 900€*)

* La conversion en euros a une valeur indicative et est susceptible de varier légèrement en fonction du taux de change applicable. Prix incluant la TVA suisse

Prix incluant :

- ◆ L'accès à l'ensemble des étapes du programme (conférences visites...) ainsi que la soirée networking
- ◆ La nuitée du 17 au 18 novembre 2021
- ◆ Les repas
- ◆ Les transferts en bus
- ◆ L'accompagnement CCI France Suisse

Attention, ce prix ne comprend pas votre transport France-Suisse et Suisse-France



Cette prestation collective est, sous conditions et sous réserve de disponibilité de fonds, éligible au dispositif d'aide du Plan de Relance Export de l'Etat français pour les PME-ETI françaises via un « Chèque Relance Export »; renseignez-vous sur www.team-france-export.fr - rubrique "Trouver des aides et financements/Financements publics".


Certaines régions françaises peuvent également apporter une aide à cette prestation dans le cadre de leur politique de soutien à l'export; renseignez-vous sur les conditions d'éligibilité et de cumul des aides sur le site www.teamfrance-export.fr de votre région.

Renseignements* :

Astrid BÖRNER
Cheffe de projet
aborner@ccifs.ch

 : + 41 (0)44 262 10 71

Xavier NICOLIER
Assistant Commercial
xnicolier@ccifs.ch

 : + 41 (0)44 262 88 43

BULLETIN D'ENGAGEMENT

Merci de retourner le bulletin rempli et scanné* par e-mail à
Astrid BÖRNER- aborner@ccifs.ch et à Xavier NICOLIER - xnicolier@ccifs.ch
avant le **vendredi 22 octobre 2021**

Société :

Nom/Prénom :

Fonction :

Activité :

Adresse :

Ville :

Tél. :

Email :

Adresse de
facturation :

* Les données des personnes inscrites seront intégrées dans la base de données de la CCI France Suisse et seront utilisées dans le cadre de ses communications.

Tarif

(prix HT):

Personne principale de l'entreprise participante

Personne supplémentaire de la même entreprise

TARIF PLEIN	TARIF MEMBRE CCIFS
CHF 1'500.- (env. 1'410€*)	CHF 1'200.- (env. 1'125€*)
CHF 1'200.- (env. 1'125€*)	CHF 960.- (env. 900€*)

* La conversion en € a une valeur indicative et est susceptible de varier en fonction du taux de change applicable.

Modalités de paiement

Le règlement de la participation forfaitaire est à effectuer en francs suisses (CHF) par virement bancaire avant l'événement sur le compte :

Bénéficiaire : Chambre de Commerce et d'Industrie France Suisse

Swiss Post - Postfinance / Nordring 8 / 3030 Berne Suisse

COMPTE : 12-251-8 / CLEARING : 9000 / IBAN : CH87 0900 0000 1200 0251 8 / SWIFT : POFICHBEXXX

Conditions d'annulation

- Annulation entre les 22 octobre et le 5 novembre 2021 : 50% des frais de participation sont dus
- Annulation après le 5 novembre 2021 : 100% des frais de participation sont dus

Je participe à la Learning Expedition Ferroviaire en Suisse, les 17 et 18 novembre 2021 et reconnais avoir pris connaissance des modalités de paiement, des conditions d'annulation susmentionnées et des [CGV](#). Je réglerai les frais de participation après validation de mon inscription par la CCI France Suisse dès réception de la facture.

Suite aux récentes évolutions concernant la situation sanitaire, nous avons adapté nos conditions et vous demandons de présenter le jour de l'événement soit un [Certificat COVID](#) (Suisse) soit un [Pass sanitaire](#) (France) attestant au choix :

- D'un résultat négatif d'un test PCR de moins de 72h ou antigénique de moins de 48h
- D'une vaccination complète, achevée au moins 14 jours avant l'événement
- D'une guérison selon les critères précisés [via ce lien](#).

Nous vous invitons également à vous munir d'une pièce d'identité et nous réservons le droit de refuser l'accès aux personnes n'étant pas en mesure de présenter un certificat COVID ou un Pass sanitaire.

Naturellement, en cas de symptômes, nous vous remercions de bien vouloir ne pas vous présenter sur le lieu de l'événement et de vous conformer [aux mesures en vigueur](#).

Total HT :

Fait à :

Le :

Signature et cachet :