

## LA ROUMANIE, opportunités d'affaires

Avec un marché potentiel de 19,5 millions consommateurs, la Roumanie est une des plus dynamiques économies de l'Europe Centrale et Orientale.

Membre de l'Union Européenne depuis 2007, la Roumanie est située stratégiquement au croisement de plusieurs axes de communication régionaux et offre une voie d'accès au marché unique européen.

Les régions les plus dynamiques sont autour de Bucarest, la capitale du pays, et à l'Ouest, avec des centres économiques importants à Cluj-Napoca, Timisoara, Brasov.

La Roumanie offre des facilités de navigation fluviale et maritime à travers les ports sur le Danube (Tulcea, Galati, Braila, Giurgiu, Calarasi) et sur la Mer Noire (Constanta).

### Nos arguments

- » Le savoir-faire
- » Le coût de la main d'œuvre
- » La qualité du travail effectué
- » Emplacement stratégique
- » Approche culturelle

### Poids des principales branches dans le PIB 2018 (%)

- **Agriculture** : 4,4%
- **Industrie** : 23.7%
- **Constructions** : 5,4%
- **Commerce** : 18.3%
- **IT&C** : 5,2%

Le taux du chômage en 2019 s'élevait à 4,1% et reste parmi les plus bas au niveau régional et sous la moyenne de l'UE.

A partir de janvier 2019 le salaire minimum brut est passé de 1900 lei (~410 EUR) à 2080 lei (~450 EUR) brut. En 2018, les contributions pour la retraite et la santé ont passé sous la responsabilité des salariés.

La prevision d'inflation en decembre 2019 est de 3,8% et decembre 2020 de 3,1% (source Banque Nationale de Roumanie).

### TVA:

TVA 19% pour la majorité des produits et services  
Taux réduit de la TVA à 9% (notamment pour les produits alimentaires)  
Taux réduit de la TVA à 5% (notamment pour certains services touristiques)

### Principaux indicateurs

**Régime politique** : République semi-présidentielle

**Président** : Klaus Iohannis

**Premier Ministre** : Ludovic Orban

**Langue officielle** : Roumain

**Monnaie** : RON (lei)

**Population** : 19,5 millions habitants

**Superficie** : 238 397 km<sup>2</sup>

**Fuseau horaire** : UTC + 2

**Capitale** : Bucarest

**Villes principales** : Bucarest, Iasi, Cluj-Napoca, Timisoara, Constanta, Craiova, Galati, Brasov, Ploiesti, Braila

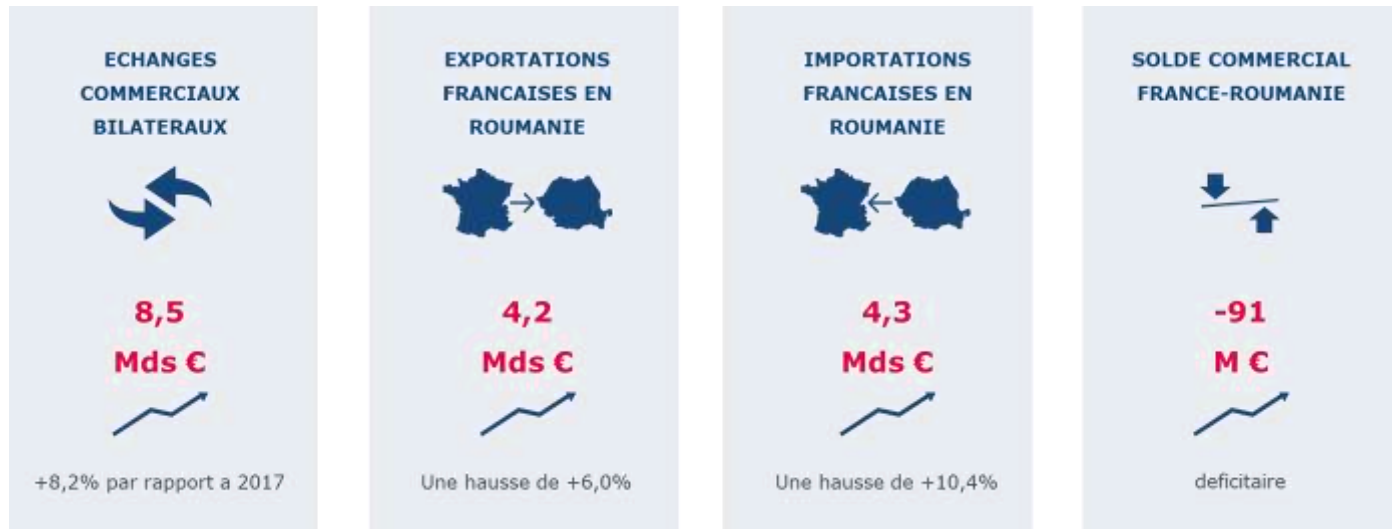
**Structure administrative** : 41 départements

**Indicatif téléphonique** : +40

**Domaine internet** : .ro

## Les échanges commerciaux Franco-Roumains en 2018

Les échanges commerciaux bilatéraux se sont élevés à 8,5 Mds € en 2018, en hausse de +8,2% par rapport à 2017. Les exportations françaises en Roumanie ont augmenté de +6,0%, à 4,2 Mds €, tandis que les importations françaises en provenance de Roumanie se sont élevées à 4,3 Mds €, une hausse de +10,4%. Par conséquent, le solde commercial de la France vis-à-vis de la Roumanie est déficitaire (-91 M €) en 2018, alors qu'il était excédentaire de 71 M € en 2017.



La France est le 6ème fournisseur de la Roumanie, avec 5,1% de part de marché, et son 3ème client avec 7,1% du total des exportations roumaines. La Roumanie est le 24ème client de la France et son 25ème fournisseur.

Les exportations françaises en Roumanie ont enregistré une hausse de +6,0%, à 4,2 Mds €, portées par la politique pro-cyclique du gouvernement soutenant la consommation des ménages (hausse des salaires, augmentation du point de retraite). Poids de principales pays qui exportent en Roumanie : Allemagne 20,5%, Italie 9,4%, Hongrie 6,9%, Pologne 5,6%, Chine 5,3%, France 5,1%.

Les importations françaises en provenance de Roumanie ont atteint 4,3 Mds € en 2018 (+10,4% par rapport à 2017). Le top 3 des pays par rapport aux importations : Allemagne 23,0%, France 11,4%, Italie 7,1%.

Les exportations de biens d'équipement, premier poste d'exportation (32,9%, à 1,4 Md €) ont progressé de 4,9% en 2018, portées par les équipements électriques et ménagers (+7,9%, à 268 M €), les biens informatiques et électroniques (+6,5% à 370 M €) ainsi que les machines industrielles et agricoles (+3,0% à 735 M €).

Le matériel de transport constitue le deuxième poste d'exportation (15,9%) et enregistre une hausse de 6,5%, à 665 M€. Cette augmentation s'explique notamment par la forte progression des exportations de véhicules automobiles (+30,1%, à 219 M €).

Les exportations de produits chimiques ont enregistré une croissance de +2,6 en 2018, à 515 M €, et représentent 12,3% des exportations totales de la France vers la Roumanie. Par ailleurs, les exportations de produits métallurgiques (+3,0%, à 262 M €) et celles de produits pharmaceutiques (+9,0%, à 247 M €) ont également augmenté.

Les importations de matériel de transport ont connu une nette progression en 2018 (+29,2%, à 1,5 Md €) et représente 34,2% des importations totales de la France en provenance de Roumanie. Cette évolution s'explique par la forte croissance (+59,4%, à 909 M €) des importations de véhicules automobiles, il s'agit du premier bien importé de Roumanie (21%).

Les biens d'équipement, qui constitue le deuxième poste d'importation, ont aussi enregistré une hausse (+10%, à 1,1 Md €), portés par les produits informatiques et électroniques (+25,9%, à 160 M €), les machines industrielles et agricoles (+11,1%, à 474 M €), ainsi que les équipements électriques et ménagers (+5,2%, à 514 M €).

Les importations de produits métallurgiques (+1,2%, à 192 M €) et de produits en caoutchouc et en plastique (+1,1%, à 278 M €) ont aussi augmenté. A l'inverse, le secteur du textile (-4,2%) et celui des produits chimiques (-5,4%) ont enregistré des baisses.

## LES INVESTISSEMENTS DIRECTS DES ETRANGERS EN ROUMANIE

		% des IDE totaux / %IDS totale	Mds EUR / Miliarde euro
1	Pays - Bas / Olanda	23.9	19.4
2	Allemagne / Germania	12.7	10.3
3	Autriche / Austria	12.2	9.9
4	Italie / Italia	9.5	7.7
5	Chypre / Cipru	6.2	5
6	France / Franța	6	4.7
7	Suisse / Elveția	4.5	3.6
8	Luxembourg / Luxemburg	4.2	3.4
9	Belgique / Belgia	2.8	2.3
10	Royaume-Uni / Regatul Unit	2.1	1.7

Source: BNR

Figure 1 Le classement des investisseurs étrangers

**Les investissements directs des étrangers**, un des principaux indicateurs de croissance économiques, ont connu un fort dynamisme lors de la décennie 2000, coïncidant avec le processus d'adhésion à l'Union Européenne et l'ouverture du marché. Après une forte baisse en 2008, l'investissement connaît une reprise modérée depuis 2011. Cependant, les flux d'IDE restent inférieurs aux niveaux enregistrés précédemment à la crise. En 2017, le stock total d'IDE s'élevait à 75,9 Mds €, soit 40,6% du PIB. La France se positionne au 6ème rang des investisseurs étrangers en Roumanie, avec un stock d'IDE de 4,4 Mds € représentant 6,2% du total. La présence économique française en Roumanie demeure dense dans l'ensemble des secteurs d'activités. Le registre du commerce roumain recense plus de 2 300 entreprises actives majoritairement à capitaux

français. La majorité des entreprises du CAC 40 sont présentes sur le marché roumain, en particulier dans les secteurs de l'automobile, de la banque et des assurances, de l'industrie pharmaceutique, de la distribution et de l'énergie. En 2017, les investissements étrangers en Roumanie ont principalement concerné le secteur de l'industrie d'après les chiffres de la banque centrale (BNR).



## LES SECTEURS PORTEURS

A long terme, la Roumanie présente une attractivité pour tous les secteurs. A court terme, les secteurs porteurs sont **le BTP, les centres de services partagés, l'aéronautique, les infrastructures et l'environnement**. Les secteurs traditionnels sont **l'industrie (automobile, plasturgie, textile), les nouvelles technologies et l'agriculture**.

La France est déjà bien présente en Roumanie et les multinationales françaises sont leaders dans leurs secteurs : Orange et Nokia (a repris Alcatel-Lucent) pour les télécoms, Engie pour l'énergie, BRD - Groupe Société Générale dans le secteur bancaire, Automobile Dacia-Groupe Renault et Michelin pour les automobiles, Veolia dans l'environnement, Alstom dans le ferroviaire/énergie, Carrefour, Auchan, Cora, Decathlon, Leroy Merlin dans la grande distribution.

La présence des grandes sociétés a généré une attractivité d'implantation pour les petites et moyennes entreprises surtout dans le secteur automobile avec les équipementiers, dans les services (logistique, conseil), dans l'informatique, etc.

**Secteurs porteurs :** l'industrie automobile, l'industrie aéronautique, les nouvelles technologies, l'agriculture, les constructions, l'outsourcing, l'industrie textile.



## LES NOUVELLES TECHNOLOGIES

Un des marchés les plus dynamiques en Europe. La valeur du marché des services IT est de 3.6 Mds d'euros.

13 millions d'utilisateurs d'Internet ; 14<sup>ème</sup> place au niveau mondiale pour la vitesse d'internet (11,6 Mbps)  
8 000 entreprises du secteur ; 23% de la main d'œuvre active.

Leader européen et 6<sup>ème</sup> place dans le monde du point de vue du nombre de spécialistes IT certifiés.

Plusieurs centres spécialisés dans l'outsourcing et le développement informatique (Bucuresti, Cluj-Napoca, Timisoara, Iasi).

Importants financements disponibles – soit par les fonds européens, soit par les programmes de soutien de R&D du gouvernement et les Aides d'Etat.

Des besoins importants de modernisation & digitalisation - programmes soutenus par le gouvernement pour les écoles, les hôpitaux, les services publics.

## L'INDUSTRIE AUTOMOBILE

4<sup>ème</sup> place en Europe en termes de production de voitures, présence de deux producteurs mondiaux Renault et Ford.

Plus de 600 équipementiers et sous-traitants installés; réseau de fournisseurs moderne et diversifié.

Contribution de 20 Mds. d'euros au PIB 2016.

Tradition de plus de 50 ans dans la construction des véhicules, main d'œuvre bien qualifiée.

Centre européen R&D: présence du Centre de recherche Renault, 11 centres de formation technique dans le pays.

Proximité des marchés européens, accès stratégiques vers l'Afrique et le Moyen Orient.

Majorité de la production dirigée vers l'export (80% pour Dacia et 90% pour Ford.)

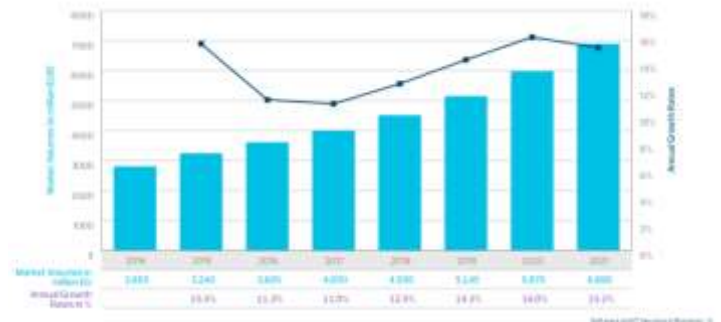


Figure 2 La dynamique du secteur ITC

Société	CA en 2018
KAUFLAND	2,31 Mds EUR
CARREFOUR	2,24 Mds EUR
LIDL	1,6 Mds EUR
PROFI	1,25 Mds EUR
MEGA IMAGE	1,21 Mds EUR
AUCHAN	1,15 Mds EUR
METRO	1,12 Mds EUR
SELGROS	791 M EUR
REWE	734 M EUR
CORA	373 M EUR

## LE RETAIL

12% en 2018, par rapport à 2017

CA de 15,37 Mds EUR en 2018

L'e-commerce a la plus forte croissance en Europe de plus de 30% en 2018 par rapport à 2017

Le nombre de magasins en ligne actifs en Roumanie a doublé - 14 000 en 2018 (7 000 en 2017).

Le plus grand détaillant en ligne en Roumanie, eMag, a enregistré des ventes de 21 M EUR en 37 minutes, pour Black Friday



---

## CONSEILS POUR UNE ENTREPRISE SOUHAITANT APPROCHER LE PAYS

### SE DONNER LES MOYENS NECESSAIRES

Afin de bien démarrer des affaires en Roumanie, c'est important de faire une étude de marché ou de faisabilité et de mettre en place un budget solide.

### SE DONNER LES MOYENS HUMAINS

Bien que la main d'œuvre en Roumanie soit bien qualifiée techniquement, le système de management et performance est améliorable. Il faut bien préparer le management français à la gestion du personnel roumain, écouter et comprendre son personnel, savoir le responsabiliser et investir dans des systèmes de management de la performance.

### BIEN CONDUIRE LA NEGOCIATION

La négociation doit être prise au sérieux et préparée à l'avance. Les Roumains préfèrent le face à face au téléphone ou email, les longues discussions aux négociations laconiques, et les dîners aux déjeuners. C'est important de respecter la hiérarchie de décision, et de prévoir à chaque fois les bons interlocuteurs pour être pris au sérieux. Il est également important de formaliser le résultat de la négociation dans un contrat écrit, qu'il faut faire valider par un avocat roumain.

### CULTURE DE GROUPE

La meilleure façon de gagner la confiance c'est d'être recommandé par quelqu'un de respecté ou bien établi. Pensez à créer votre réseau et à le fidéliser. Une fois une relation établie, vous allez pouvoir compter dessus.

### LA PROXIMITE CULTURELLE ET LINGUISTIQUE

La proximité linguistique, par exemple, peut créer des confusions sur des termes. Assurez-vous de faire valider toujours vos contrats par des avocats ou des conseillers avec l'expérience du marché local.

## LA CHAMBRE DE COMMERCE FRANÇAISE EN ROUMANIE

Créée en 1996, la Chambre Française de Commerce et d'Industrie en Roumanie (CCIFER) est aujourd'hui l'aboutissement de plusieurs années de consolidation et de développement. La CCIFER regroupe actuellement plus de 600 sociétés adhérentes, dont plus de 75% sont des petites et moyennes entreprises.

### SERVICES :

- **Mise en réseau, orientation et information** à travers des réunions informelles, publications, séminaires et ateliers thématiques
- **Formation professionnelle continue** – programmes développés en partenariat avec des formateurs roumains ou français, destinés à répondre aux besoins du middle et top management
- **Appui commercial** – études de marché, étude de pré implantation, prospection fournisseurs/sous-traitants/clients, suivi commercial, commercial à temps-partagé, études de notoriété, prise de rendez-vous
- **Business Center** – hébergement d'entreprise et de ses collaborateurs, accueil VIE, assistance à l'implantation et au développement sur le marché roumain, assistance au recrutement, gestion commerciale.