

# +1.1°C entre 2011 et 2020

Données issues des rapports du  
GIEC



## PROBLÈMES



Hausse des  
températures



Hausse  
d'émissions  
de CO2



Risques  
météorologiques

Hausse des  
disparitions  
et extinctions  
d'espèces



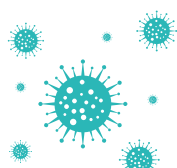
## IMPACTS

Baisse de la  
quantité et  
qualité de l'eau



Hausse des prix  
et de l'insécurité  
alimentaire

Hausse des  
espèces exotiques  
envahissantes



Hausse des  
allergies et maladies

Baisse des  
rendements agricoles  
et de la qualité  
nutritive



## QUE FAIRE ?

**Agissons ensemble !**

**Participer à la Fresque du Climat** pour vous informer sur ce sujet et découvrir les moyens à votre disposition.

Cet atelier, gratuit pour les membres, vous est proposé par la CCI France Pays-Bas.



## QU'EST-CE QUE C'EST ?

« La Fresque du Climat » est un atelier scientifique\*, participatif et créatif conçu pour sensibiliser de façon ludique sur le changement climatique.

Participer à cet atelier fait prendre conscience de la **complexité** du changement climatique, donne une **vision d'ensemble** de cette vaste problématique et fournit des **clés de compréhension** pour agir efficacement.

\* toutes les données utilisées sont issues des rapports du GIEC

## COMMENT ÇA MARCHE ?



Un jeu de cartes  
La Fresque du  
Climat



Une équipe de 7  
joueurs



1 animatrice



3h30 d'atelier  
pour réfléchir,  
créer et partager

## DÉROULÉ DE L'ATELIER

Les joueurs disposent de cartes représentant les différentes composantes climatiques et se concertent afin de **retrouver les liens de cause à effet** en les positionnant et reliant entre elles.

L'animatrice encadre l'équipe afin de les guider durant l'atelier, assurer une bonne communication et donner des explications complémentaires.

## LES 4 PHASES DE L'ATELIER

- 1 1h - REFLEXION
- 2 1h - CREATIVITE
- 3 15' - RESTITUTION
- 4 45' - DEBRIEF

## POURQUOI Y PARTICIPER ?

**Avec l'épuisement des ressources fossiles et la crise environnementale, le climat est l'un des grands enjeux du 21ème siècle.**

A tout âge et dans tout contexte, chacun doit être formé aux bases scientifiques du climat afin de pouvoir **comprendre la situation, decrypter les informations, se faire une opinion** et **agir à l'échelle collective comme individuelle.**