



# LE BRIDGE AI Edition

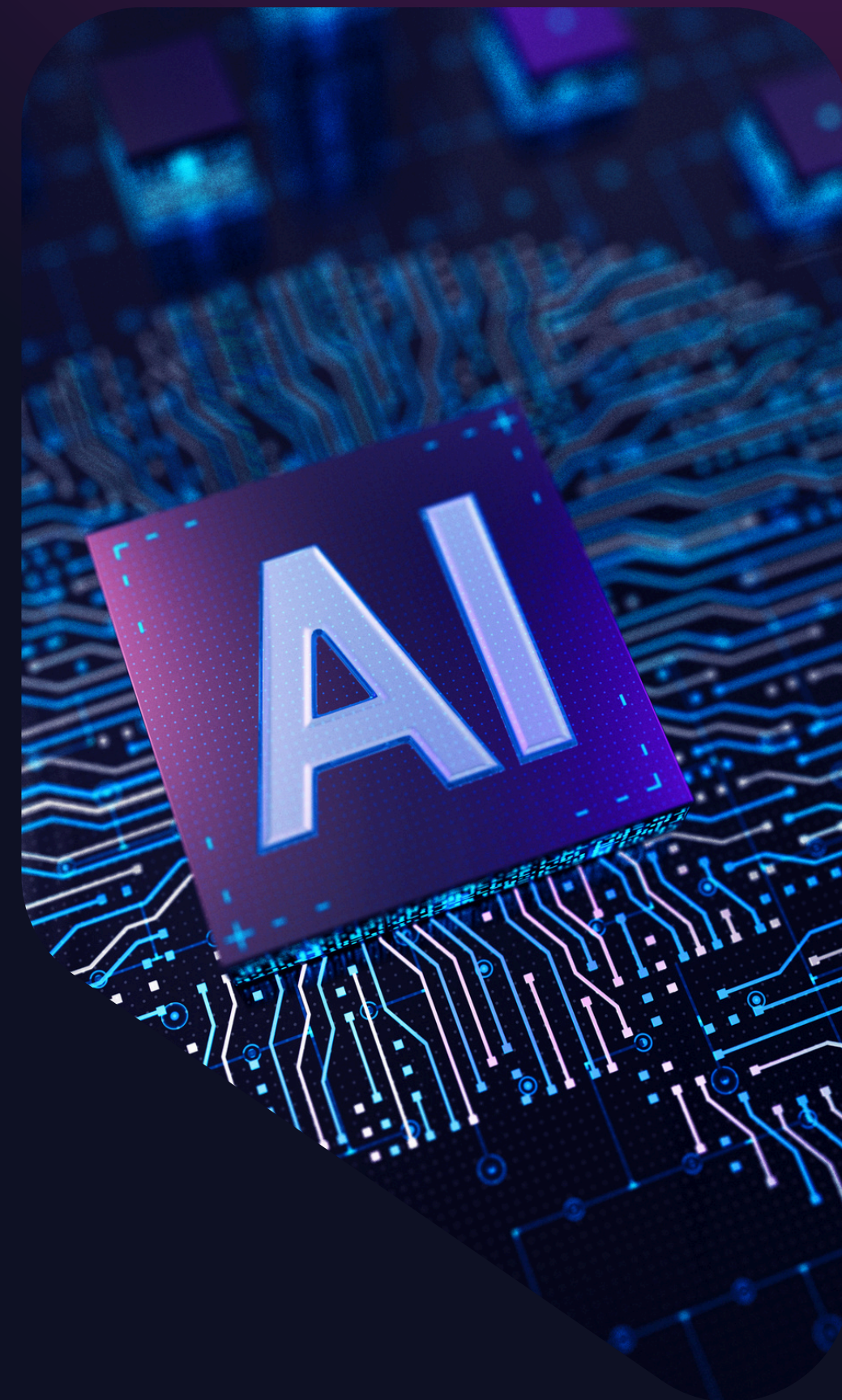
**12 maggio 2026**

Le Village by CA Milano



# IL CONCEPT AI Edition

Scopri Le Bridge AI Edition, **l'evento che mette in contatto Corporate, Startup, PMI Innovative, investitori e centri di ricerca**, creando opportunità concrete di collaborazione e nuove partnership strategiche



# IL CONCEPT

# AI Edition

Quest'edizione è dedicata è **all'Intelligenza Artificiale** e alle sue applicazioni nei principali ambiti aziendali: Customer experience, Operations, R&D, Finance, ESG e sostenibilità.

In un contesto in cui l'AI evolve senza precedenti e sta ridefinendo modelli di business e processi aziendali, **collaborare con startup e partner tecnologici esterni** è cruciale per sperimentare nuove soluzioni più rapidamente e mantenere un vantaggio competitivo.

# I VANTAGGI

## Accelera l'Innovazione ed espandi il tuo Network

01

**Reverse Pitch aziendale:**  
presenta le tue sfide di  
innovazione

02

**Pitch** di Startup, Scaleup e  
PMI innovative in ambito AI

03

**Incontri B2B** mirati con startup  
e scale up in linea con tue  
esigenze di innovazione

04

**Networking qualificato** con altre Corporate,  
investitori, centri di ricerca e università

05

Accesso al **portfolio completo** delle Startup  
partecipanti

06

**Visibilità** della tua azienda attraverso  
logo e comunicazioni su web,  
newsletter e social media

# IL PROGRAMMA

**Milano - 12 maggio 2026**  
**Le Village by CA**

**14.00 - 15.00**

**KEYNOTE SPEECH E  
REVERSE PITCH AZIENDALI**

**15.00 - 16.00**

**STARTUP PITCH**

**16.00 - 18.00**

**INCONTRI B2B**

Speed dating tra  
Corporate, Startup, PMI,  
Incubatori e Investitori

**14.00 - 18.00**

**OPEN COFFEE E  
NETWORKING SESSION**

# LE BRIDGE Contatti

Trasforma il futuro attraverso l'Innovazione  
e diventa attore del cambiamento.

[ISCRIVITI](#)

**CHIARA LATTUADA**

**Responsabile Club Tematici**

[chiara.lattuada@chambre.it](mailto:chiara.lattuada@chambre.it)

**ANGELA SARA SCASSA**

**Project Manager Club Innovation**

[angela.scassa@chambre.it](mailto:angela.scassa@chambre.it)