



Unidos por un impacto responsable





Unis pour un impact responsable

La CCI France Mexique aspire à jouer un rôle plus actif dans la promotion du développement durable de sa communauté. C'est pourquoi nous avons créé CCI Impact, afin d'accompagner, de mobiliser et de mettre en lumière la communauté d'affaires franco-mexicaine dans sa transition vers une transformation durable à impact réel.

## Pourquoi cet engagement ?

- Les entreprises font face à des attentes croissantes en matière environnementale, sociale et de gouvernance (ESG).
- Nous souhaitons être un partenaire stratégique pour nos entreprises adhérentes.
- Nous cherchons à promouvoir une communauté active, responsable et résiliente



## Comment le faisons-nous ?

- Nous mettons en relation les entreprises avec des experts et des consultants spécialisés en ESG.
- Nous facilitons l'accès à des outils pratiques, à des guides et à des ressources clés.
- Nous organisons des ateliers, des conférences et des espaces collaboratifs pour partager les apprentissages.
- Nous accompagnons nos entreprises afin qu'elles agissent avec impact et avec sens.

# UN ACCOMPAGNEMENT ADAPTÉ À VOTRE NIVEAU D'AVANCEMENT



## DYNAMISE

Pour les entreprises qui commencent leur parcours en matière d'ESG

- Inspirer grâce à de bonnes pratiques
- Conseiller avec un accompagnement de base
- Connecter à travers des ateliers et des conférences
- Mettre en lumière leur engagement initial



## TRANSFORME

Pour les entreprises qui cherchent à structurer leur stratégie ESG

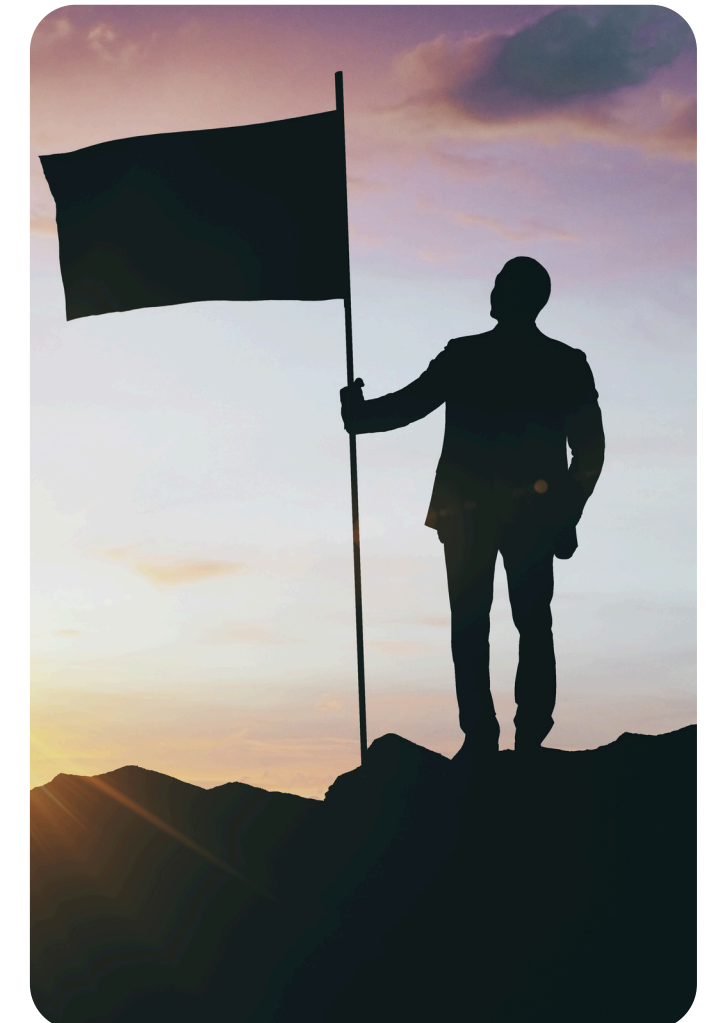
- Renforcer l'engagement ESG
- Former et sensibiliser les équipes en interne
- Optimiser les processus avec le soutien d'experts
- Mesurer et intégrer leurs progrès



## INSPIRE

Pour les entreprises à vision avancée et au rôle actif en matière de durabilité

- Consolider leur leadership ESG
- Diffuser leur stratégie dans des forums
- Accompagner leur chaîne de valeur
- Transformer avec un impact collectif
- Valoriser leurs initiatives



# NOTRE OFFRE

(En phase de démarrage)

(Consolidation stratégique)

(Influence et leadership)



AVANTAGES



DYNAMISE



TRANSFORME



INSPIRE

Contenu exclusif	<ul style="list-style-type: none"><li>Guide pratique : lignes directrices clés ESG + cartographie de l'écosystème au Mexique (institutions, cadres réglementaires, acteurs clés)</li><li>Accès numérique à 2 annuaires :<ol style="list-style-type: none"><li>Approvisionnement responsable : acteurs mettant en œuvre des pratiques sociales et/ou respectueuses de l'environnement</li><li>Fondations, associations civiles (A.C.) et ONG fiables et reconnues, et/ou recommandées par les membres de la CCIFM</li></ol></li></ul>		
Diagnostic ESG	<p>Autodiagnostic Pathfinder* opéré par Forvis Mazars</p> <p><i>Cet outil n'implique aucun coût supplémentaire à votre adhésion.</i></p> <p><i>Il s'agit d'un travail pro bono</i></p>	<ul style="list-style-type: none"><li>Guide pratique : lignes directrices clés ESG + cartographie de l'écosystème au Mexique (institutions, normes, acteurs clés)</li><li>Accès numérique à deux annuaires<ol style="list-style-type: none"><li>Approvisionnement responsable : acteurs aux pratiques sociales et/ou respectueuses de l'environnement</li><li>Fondations, associations civiles (A.C.) et ONG fiables et reconnues, et/ou recommandées par les membres de la CCIFM</li></ol></li></ul> <ul style="list-style-type: none"><li>Autodiagnostic Pathfinder* opéré par Forvis Mazars</li><li>1 heure d'explication des résultats avec un consultant de Forvis Mazars*</li></ul> <p><i>Cet outil n'entraîne aucun coût supplémentaire à votre adhésion.</i></p> <p><i>Il s'agit d'un travail pro bono.</i></p>	<ul style="list-style-type: none"><li>Guide pratique : lignes directrices clés ESG + cartographie de l'écosystème au Mexique (institutions, normes et acteurs clés)</li><li>Accès numérique à deux annuaires :<ol style="list-style-type: none"><li>Fournisseurs responsables : acteurs engagés dans des pratiques sociales et/ou respectueuses de l'environnement</li><li>Fondations, associations civiles (A.C.) et ONG fiables, reconnues et/ou recommandées par les membres de la CCIFM</li></ol></li></ul> <p>Diagnostic personnalisé avec un consultant spécialisé d'IDÉAL Durabilité</p>
Accompagnement stratégique	1 heure de conseil tous les 3 mois par Forvis Mazars	<b>1 heure</b> de conseils chaque <b>2 moi</b> pour Forvis Mazars	2 heures de conseil tous les 3 mois par Forvis Mazars
Tarifs préférentiels avec des consultants	Tarifs préférentiels avec un consultant de Forvis Mazars pour les membres de l'adhésion. Nous offrirons les remises suivantes sur les projets personnalisés. La taille de l'entreprise est définie directement à partir de l'adhésion en tant que membre de la CCI France Mexique: <b>Entreprises incubées, micro et petites : 10 %, entreprises moyennes : 7 %, grandes entreprises : 5 %</b>		
Rencontres ESG	1 espace de dialogue avec des pairs, des partenaires stratégiques et/ou des fournisseurs	2 espaces de dialogue avec des pairs, des partenaires stratégiques et/ou des fournisseurs	<b>3 espaces de dialogue avec des pairs, des partenaires stratégiques et/ou des fournisseurs</b>







NOTRE OFFRE

(En phase de démarrage)

(Consolidation stratégique)

(Influence et leadership)



AVANTAGES



DYNAMISE



TRANSFORME



INSPIRE

Événements et formation	<p>Accès pour 2 collaborateurs de l’entreprise à :</p> <ul style="list-style-type: none"><li>2 conférences : De la collaboration à l’impact + Gestion des déchets</li><li>1 atelier : La Fresque du Climat</li></ul>	<p>Accès pour 2 collaborateurs de l’entreprise + 1 fournisseur du membre à :</p> <ul style="list-style-type: none"><li>3 conférences : De la collaboration à l’impact + Gestion des déchets + Introduction à la finance durable</li><li>1 atelier : La Fresque du Climat</li><li>2 ateliers thématiques : Mesure de l’empreinte carbone + Fresque du numérique</li></ul>	<p>Accès pour 2 collaborateurs de l’entreprise + 2 fournisseurs du membre à :</p> <ul style="list-style-type: none"><li>3 conférences : De la collaboration à l’impact + Gestion des déchets + Introduction à la finance durable</li><li>1 atelier : La Fresque du Climat</li><li>2 ateliers thématiques : Mesure de l’empreinte carbone + Fresque du numérique ✓</li></ul>
Positionnement et voix	<ul style="list-style-type: none"><li>Accès au Rapport de durabilité 2026 de la CCI France Mexique en tant que communauté d’affaires.</li><li>Présence dans le Rapport de durabilité en tant que membre actif de la communauté ESG*</li></ul> <p><i>*Si l’entreprise remplit les critères, elle sera intégrée en tant que fournisseur référencé pour ses produits/services.</i></p>	<ul style="list-style-type: none"><li>Accès au Rapport de durabilité 2026 de la CCI France Mexique en tant que communauté d’affaires.</li><li>Présence dans le Rapport de durabilité en tant que membre actif de la communauté ESG*.</li><li>Bannière interactive avec les données ESG de l’entreprise.</li></ul> <p><i>Si l’entreprise répond aux critères, elle sera intégrée en tant que fournisseur référencé pour ses produits/services.</i></p>	<ul style="list-style-type: none"><li>Accès au Rapport de durabilité 2026 de la CCI France Mexique en tant que communauté d’affaires.</li><li>Présence dans le Rapport de durabilité en tant que membre actif de la communauté ESG*.</li><li>Bannière interactive avec les données ESG de l’entreprise.</li><li>Une demi-page dédiée à la stratégie ou aux bonnes pratiques de l’entreprise dans le Rapport de durabilité 2026 de la CCIFM.</li><li>Un espace de 15 minutes lors du Forum thématique annuel ESG de la CCIFM pour présenter sa stratégie au Mexique.</li></ul> <p><i>*Si l’entreprise répond aux critères, elle sera intégrée en tant que fournisseur référencé pour ses produits/services</i></p>
Soutien dans la chaîne de valeur		<ul style="list-style-type: none"><li>Remise d’un format de diagnostic générique des pratiques responsables dans sa chaîne d’approvisionnement par Forvis Mazars.</li></ul>	<ul style="list-style-type: none"><li>Remise d’un format de diagnostic générique des pratiques responsables dans la chaîne d’approvisionnement.</li><li>2 heures de formation pour l’équipe achats / conformité / durabilité sur la chaîne d’approvisionnement responsable, assurée par Forvis Mazars*</li></ul> <p><i>*Concept de chaîne d’approvisionnement durable, cadre réglementaire franco-mexicain, mise en œuvre et indicateurs de performance (KPIs), ainsi que des exemples de stratégies de durabilité.</i></p>
COTISATION ANNUELLE DE LANCEMENT * <i>Valable jusqu’au 15 décembre 2025</i>	\$13,000	\$35,000	\$65,000



## NOS PARTENAIRES EXPERTS



Dans le cadre du programme CCIMPACT, nous collaborons avec des partenaires stratégiques qui apportent leur expertise pour accompagner nos entreprises sur la voie d'une gestion plus durable.



Conseils, ateliers,  
formation de  
fournisseurs



Stratégie CCI,  
benchmarking, guide,  
annuaire



Atelier du Climat,  
Ambassadeurs ESG



Communication



## FAIRE PARTIE DE PROJETS À IMPACT AU MEXIQUE

Avec ces projets, nous renforçons notre engagement ESG et invitons chacun à se joindre à nous pour construire ensemble un avenir durable.



### **SOCIAL**

VENTE AUX ENCHÈRES  
SILENCIEUSE  
Cena de Gala 2025

### **ÉDUCATION**

ECOLE 42

### **CULTURE**

EFIARTE

### **ENVIRONNEMENT**

CONAGUA - Assainissement des rivières





# POURQUOI FAIRE PARTIE DE LA COMMUNAUTÉ CCIMPACT ?

## UNE PLUS GRANDE VISIBILITÉ ET INFLUENCE

La voz colectiva de la comunidad franco-mexicana tiene más fuerza para incidir en agendas públicas y empresariales.

## CRÉDIBILITÉ ET CONFIANCE

Les annuaires, rapports et forums de la CCI sont considérés comme des sources de référence fiables, ce qui renforce la réputation de chaque entreprise.

## EFFICIENCE DES RESSOURCES

Au lieu d'engager des consultants ou de tout développer individuellement, les entreprises ont accès à des diagnostics, ateliers et experts à des tarifs préférentiels, grâce à la négociation collective.

## IMPACT COLLECTIF DANS LA CHAÎNE DE VALEUR

En agissant ensemble, nous créons un écosystème de fournisseurs responsables qui élève les standards au Mexique et en France.

## ALIGNEMENT FRANCO-MEXICAIN

En participant à la Chambre, les entreprises font partie d'une stratégie binationale qui relie des projets au Mexique et en France, ce qui est difficilement réalisable par des efforts isolés





## CALENDRIER 2025

9  
OCTOBRE



Présentation du  
programme CCImpact  
lors de l'événement  
FranCEO

29  
OCTOBRE



Webinar CCImpact :  
*L'engagement collectif  
des entreprises françaises  
en faveur du développement  
durable au Mexique*

11  
NOVEMBRE



COMITÉ ESG

DÉBUT  
NOVEMBRE



Première conférence:  
*De la collaboration à  
l'impact*



**Directrice commerciale**

**Hajer Najjar**  
[hajer.najjar@cfmci.com](mailto:hajer.najjar@cfmci.com)



**Coordinatrice commerciale**

**Lola Van Peteghem**  
[lola.vanpeteghem@cfmci.com](mailto:lola.vanpeteghem@cfmci.com)