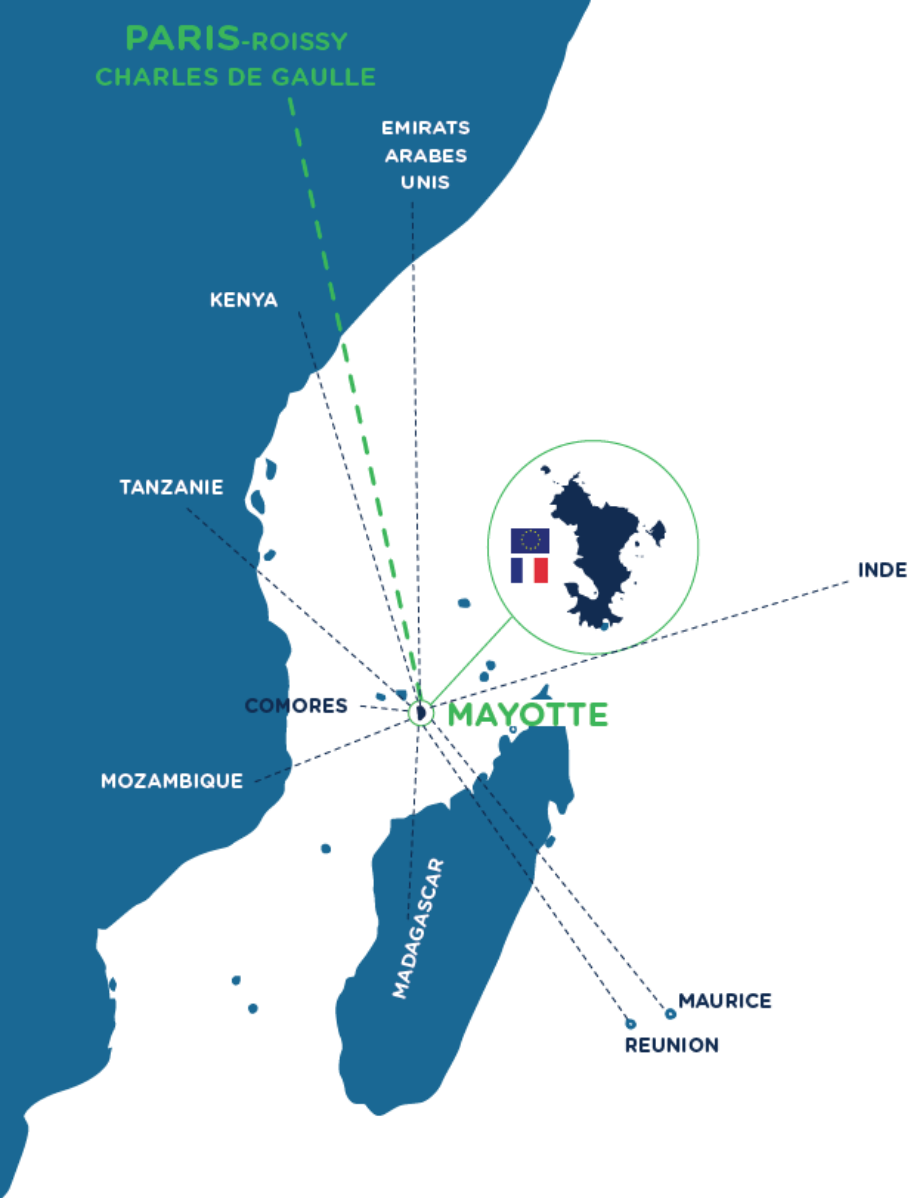


MAYOTTE

Tête de pont de la France et de l'Europe dans le canal du Mozambique



Données géographiques

- Collectivité départementale en 2001
- Département depuis 2011
- RUP depuis 2014

- Superficie totale : 374 km² (Grande-Terre et Petite-Terre)
- Lagon : 1 100 km²
- ZEE : 74 000 km²
- Température annuelle moyenne : 26°C



Quelques données socioéconomiques

Population totale
de Mayotte
270 000

PIB
2,3 milliards
d'euros (2016)
9 220 euros/hab

Taux de
croissance du
PIB (2016)
7,2 %

60% de la
population a
moins de 25 ans
3 mahorais sur
10 ont moins de
10 ans

Projection de la
population de
Mayotte en 2030
400 000



Aides au développement

Contrat de convergence : 1,6 milliards d'euros (2019-2022) :

- 966 millions d'euros (59%) de crédit contractualisés
- 681 millions d'euros de crédit valoriser (41%)

Fonds européens : 325 millions (2014-2020)

- FEDER: 148,9 millions d'euros
- FES: 65,5 millions d'euros
- EADER: 60 millions d'euros
- FEAMP: 3,04 millions d'euros
- IEJ: 14,3 millions euros
- Interreg: 33,8 millions d'euros



Hôtellerie



- 56 300 touristes extérieurs en 2018
- 28,2 millions d'euros dépensés
- 11 800 touristes ont résidé dans un hébergement marchand (+27 % sur 1 an)
- 369 075 passagers à l'aéroport de Pamandzi (2018)

- 57 établissements d'hébergement marchand et 1000 lits
 - 10 hôtels
 - 8 résidence de touristes
 - 39 gîtes





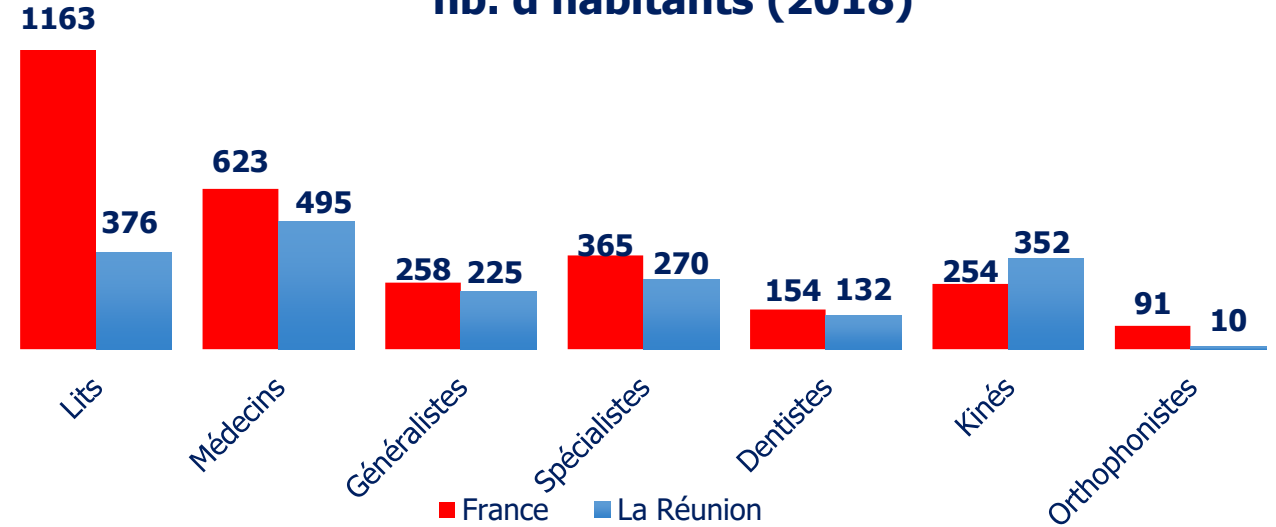
- Développement de 5 à 6 hôtels côtiers dans les 5 ans, 1 000 nouveaux lits
- Pour les investisseurs: des terrains seront mis à disposition par le conseil départemental

- Facteur clé positif au développement du tourisme :
 - Désenclavement aérien
 - Développement du projet gazier du Mozambique: retombées économiques indirectes



Santé

Estimation des besoins de santé à Mayotte pour atteindre les ratios nationaux et réunionnais par nb. d'habitants (2018)



Calculs: ADIM
Source : ARS OI, DRESS, Insee

Aide à l'installation pour les médecins, les sages-femmes et les dentistes :

jusqu'à 90 000 euros (ARS) auquel peut s'ajouter au maximum 50 000 euros d'AI du département.

Plateau technique du CHM :

- 1 IRM
- 1 scanner
- 1 érythraphérèse
- 7 salles de bloc opératoire
- 1 laboratoire de biologie médicale
- 1 robot de dispensation des médicaments
- 1 stérilisateur
- 1 caisson hyperbarre qui fonctionne 24h/24





Projets en cours :

- Unité de soins de suite et de réparation (SSR) de petite terre (fin 2019)
- Clinique privé de Dembeni (50 lits)

Besoins et opportunités d'investissement:

- SSR
- Maisons de santé
- Médico-social (EPHAD et maison d'accueil des polyhandicapés)

Le projet gazier du Mozambique va accélérer le développement du secteur de la santé à Mayotte tant sur l'hôpital public que dans le secteur privé.

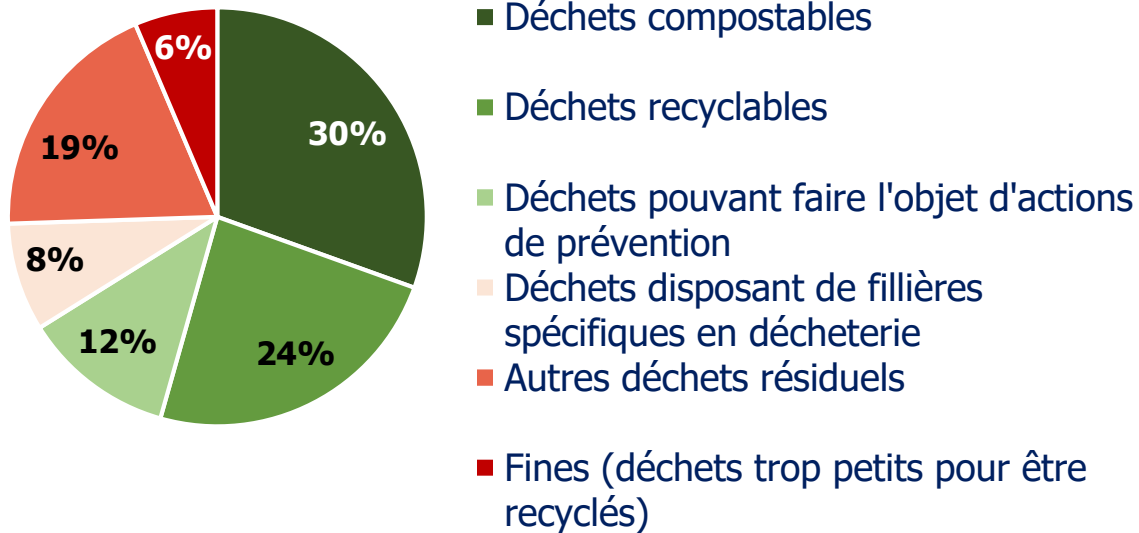


Économie circulaire



- 57 018 Tonnes d'OMR collectées en 2017 (+6,9 % en 1 an). Soit 222 kg/hab.
- 2,1 % des déchets sont valorisés
- Absence de déchèterie publique et de structure de recyclage sur le territoire
- 3000 tonnes de déchets métalliques et plastiques exportés vers l'Asie
- 350 tonnes de déchet dangereux qui sont envoyés en Métropole

Composition des ordures ménagères résiduelles enfouis à l'ISDND en 2017 en fonction de leur poids



Source : "Étude de caractérisation des ordures ménagères résiduelles à Mayotte" ADEM-SIDEVAM 976

- 94 % des OMR enfouis en 2017 pourraient potentiellement être valorisées ou traitées
- Loi sur la transition énergétique pour la croissance verte : 65 % des déchets dirigés vers les filières de valorisation d'ici 2025



Merci beaucoup

