



MONEYDIASPORA



Imoka
Assistance à maîtrise d'ouvrage



VOTRE PARTENAIRE BIM



Crédit  Foncier
du Cameroun



La Cité des Diplomates

Tsinga
130 logements de qualité,
au cœur de Yaoundé

Accession à la propriété pour propriétaires occupants et investisseurs

Une résidence urbaine:

- Commerces et services en rez-de-chaussée.
- Résidence sécurisée: loge gardien à l'entrée, contrôle d'accès, vidéo-surveillance.
- Parking couvert en sous sol accessible par ascenseur.
- Internet haut débit et télévision par satellite.
- Groupe électrogène de secours.
- Hall d'entrée et parties communes design.



Des logements premiums:



Sols:

- Parquets dans les chambres
- Carrelage dans séjour et pièces humides



Murs:

- Faïence pièces humides
- Peinture « tendance »



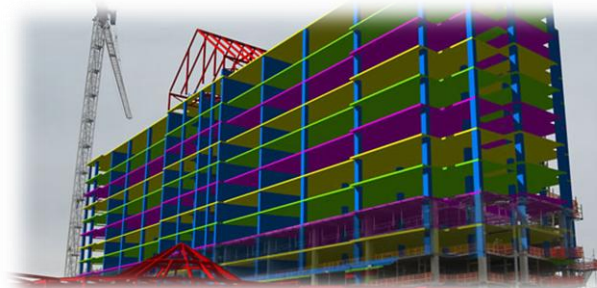
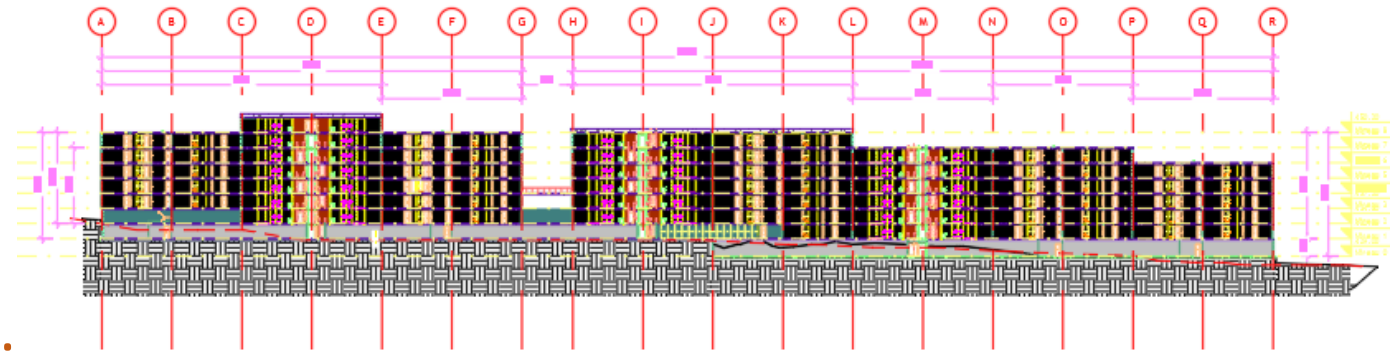
Cuisine équipée:

- Meuble bas
- Evier, robinetterie
- Meuble haut



Principes constructifs:

- **Un bâtiment tramé:** pour simplifier, industrialiser et diminuer les temps de construction.
- **Une structure en béton armé poutres/poteaux:** pour mettre en œuvre une technologie maîtrisée pas les constructeurs locaux.
- **Un remplissage en blocs béton isolants:** de type pierre ponce (*en cours de référencement*) pour combiner isolation thermique, inertie, isolation phonique et facilité de mise en œuvre.
- **Des menuiseries aluminiums:** fabriquées en Afrique (*en cours de référencement*).
- **Des modules techniques préfabriqués:** livrés finis et équipés regroupant les pièces humides, et les équipements techniques (*Tableau électriques, pieuvres, production d'eau chaude, climatisation, ventilation mécanique...*): pour la qualité et les temps de réalisation.
- **Une conception « BIM »:** modélisation en 3 dimensions des données de construction.



Le module technique industrialisé:

Concrétisant sa volonté de « Construire autrement », Eiffage Construction a créé en juillet 2008 une filiale dédiée à la fabrication de modules à Haute Valeur Ajoutée. Eiffage Construction Industries a pour mission de développer des concepts novateurs avec l'objectif **de réduire les délais de construction**, de simplifier la vie du chantier tout en s'inscrivant dans une perspective de développement durable. C'est sous la marque hva-concept qu'Eiffage Construction Industries commercialise ses produits à l'ensemble du monde de la construction. Le module Espace Bain est un module emblématique de la stratégie de l'entreprise. Le but de ce module est d'apporter à ses utilisateurs des avantages tels que:

- **Fluidification de la coordination sur chantier.**
- **Diminution des heures de chantier en externalisant en usine.**
- **Garantie d'un niveau de qualité finale constant.**
- **Réduction des levées de réserves.**
- **Participation à la réduction du délai global de construction.**
- **Réduction des coûts futurs de maintenance durant la vie du bâtiment.**
- **Réduction importante de la quantité de déchets sur chantier.**

Ce module a la particularité de concentrer en une surface réduite un grand nombre de corps d'état (électricité, ventilation, gros œuvre, isolation, revêtement, etc.) avec des contraintes techniques fortes (acoustiques, protections incendie et étanchéité).



Première tranche: 38 Logements

Financement des acquéreurs par le crédit foncier

Apport de 10% du cout total du bien, le Crédit Foncier finance le reste.

Les prix ne sont pas encore définitifs, mais le prix moyen est de 1500 euros du m2

Niveaux	T5	T4	T3	Nb logements
8			4	4
7	1	1	4	6
6	1	1	4	6
5	1	1	4	6
4	1	1	4	6
3	1	1	4	6
2	Commerces		4	4
1	Parking			
0				
Totaux	5	5	28	38
Prix moyen				

Plan d'action:

- Signature d'un protocole foncier avec la CUY.
- Création d'une SCI.
- Mise en place d'un financement Crédit Foncier du Cameroun.
- Finalisation du programme.
- Dépôts du permis de construire.
- Construction d'un démonstrateur sur site.
- Lancement de la commercialisation par tranches.

Lancement de la
commercialisation:
Juin 2017

Salon Urbafrika
octobre 2017

Objectif de démarrage
des travaux de la 1^{er}
tranche:
**1^{ère} trimestre
2018**

Objectif de livraison de
la 1^{er} tranche:
**2^{ième} trimestre
2019**

Acteurs à ce jour:

- **Promoteur:**



- **Assistance
Maitrise
d'ouvrage:**



- **Conception:**



- **Bureau d'étude
technique:**



- **BIM manager:**



- **Industriels:**



- **Financement:**

