



**CCI FRANCE SUISSE**  
Handelskammer Frankreich-Schweiz



# Frankreich – eine attraktive Destination für Ihre Geschäfte



**BNP PARIBAS**



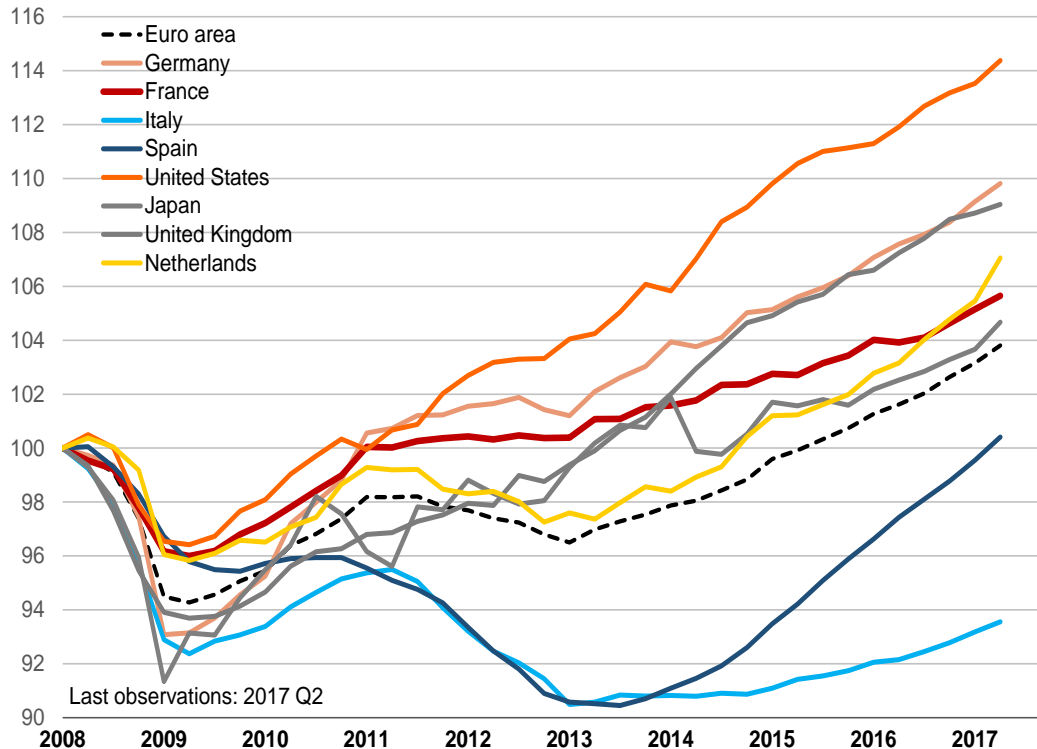
## **Rahmenbedingungen und sektorielle Entwicklungen**

# Einführung: Zahlreiche schweizerische Investoren in Frankreich

- ▶ **Schweizerische ADI-Bestand in Frankreich : 76,6 Mrd. EUR = Zweiter Investor\***
- ▶ **Die Schweiz in Frankreich: + 2 200 Unternehmen, + 150 000 Mitarbeiter**  
Gesamt: Über 25 000 ausländische Unternehmen, die 1,8 Millionen Arbeitnehmer beschäftigen
- ▶ **43x ADI-Projekte\*\* in 2016 : 30% der Investitionen finden in Produktionsaktivitäten statt.**

- ADI = Ausländische Direktinvestitionen ,
- \*Nach den Vereinigten Staaten
- \*\*Direktinvestitionen mit +10 neu geschaffenen Arbeitsplätzen.

# FRANKREICH HAT DIE KRISE VOLLSTÄNDIG ÜBERWUNDEN



Das BIP ist seit der Krise um nahezu 6 % gestiegen – das sind 2 Punkte mehr als der Durchschnitt des Euroraums.

BIP 2017 Anstieg: **+1,7%** (Prognose)

Reales BIP der OECD-Länder – Index 100 = Q 2008

# I. Gesamtwirtschaftliche Erholung und Haushaltsdisziplin im Dienste der Stabilität und der Produktivität

## ▶ Haushaltsdisziplin

Einhaltung des Defizitkriteriums  $< 3\%$  des BIP in 2017

## ▶ Im Dienst des Produktionsaufwands

♦ *Ø Vollzeitarbeitszeit von 40,5 Stunden/Woche (Eurostat)*

♦ *Drosselung der Lohnkosten*

*Im Q2 2017, betragen die stündlichen Lohnkosten in der Industrie : 38,6 € (Eurostat)*

*(in Deutschland : 41,1 €)*

❖ *Produktive Arbeitskraft : Jede Stunde erwirtschaftet 52,4 € BIP (Merrill Lynch, 2017)*

*(in Deutschland : 47,9)*

♦ *Ab 2019, Unmittelbare Senkung des Arbeitgeberbeitrags, anstatt der heutigen Steuergutschrift "CICE" auf die Bruttolöhne  $\leq 2,5x$  SMIC.*

*=> Steigerung der langfristigen Vorhersehbarkeit.*

## II. Förderung der Produktiven Investitionen

- ▶ **Eine bessere & verständliche Steuerstruktur für Investoren, zunehmende Angleichung an unsere EU-Partnerländer:**
  - ◆ ***Senkung der Körperschaftssteuer auf 25 % bis 2022***
    - *28% ab 2018 bis 500.000 EUR Gewinnanteil*
    - *28% ab 2020 auf den gesamten Gewinnanteil*
    - *26,5% ab 2021*
    - *25% ab 2022.*
  - ◆ ***Schaffung einer flat tax – einheitlicher Kapital Steuersatz.***
  - ◆ ***Abschaffung der Vermögenssteuer auf Privatvermögen und dadurch Begünstigung der Immobilien (professionnelle)-, Anlage- & Finanz-Investitionen.***

# III. Arbeitsmarktreform, in Kraft seit OKTOBER 2017

Die Reform des Arbeitsrechts soll Kündigungen und Neueinstellungen erleichtern, sowie das Investitionsklima in Frankreich verbessern. Beschluss nach einer eingehenden Beratung mit den Gewerkschaften.

## ➤ Vorhersagbarkeit der Arbeitskosten

Bei Abfindungen, über deren Höhe vor dem Arbeitsgericht entschieden wird, gilt eine Ober- und Untergrenze.

## ▶ Vereinfachung und Erleichterung der Umstrukturierungen

**Unternehmen +50 Mitarbeiter :**

Ein unipersonelle "Comité social et économique d'entreprise" ersetzt, die drei bisherigen Vertretungen (Betriebsrat, Unternehmensrat und Rat zum Erhalt der Gesundheit und Hygiene).

# III. Eine tiefgreifende und pragmatische Arbeitsrechtreform

## ▶ Innerhalb der Firmen mehr verhandeln

Jedes Unternehmen kann in Zukunft **vereinfachte Vereinbarungen** über Arbeitszeit, Gehälter, Mobilität abschließen  
(Für Unternehmen  $\leq 20$  Mitarbeiter, 2/3 Mehrheit, wenn sie kein Vertreter haben).

## ▶ Anpassung der Regeln an die Globalisierung

Entlassung aus wirtschaftlichen Gründen: Bemessungsgrundlage auf nationaler Ebene (statt global).

## ▶ Arbeitsrecht 4.0: Digitaler Zugriff auf eine Datenbank hinsichtlich des Arbeitsrechts und der Gerichtsentscheidungen für Arbeitgeber und Arbeitnehmer.



## IV. Führend bei den Infrastrukturen

### ▶ Stromkosten und Telekommunikationskosten zu den billigsten Europas

- ❖ **Stromkosten für Unternehmen:** Frankreich : 0,06-0,09 €/KWh  
(Pauschalpreis S2 2016, Verbrauch von 2 bis 20 GWh/Jahr, Eurostat)  
(Deutschland 0,17 - Italien 0,16)
- ◆ **« Dreierpackung » (Internet, Festnetz und TV) zu den billigsten in Europa**  
Sehr hohe Übertragungsrate mit 100% Abdeckung Frankreichs bis 2022  
(100MBit/s).

### ▶ Hochwertige Verkehrsinfrastruktur

- ◆ **Paris-Le Bourget ist der 1. Geschäftsflughafen in Europa.**
- ◆ **Charles de Gaulle ist der 1. nach Fracht und 2. nach Fluggastanzahl in Europa.**
- ◆ **Strassennetz ist das 1. in Europa, 6. in der Welt.**

**Zoll : 93 % der Zollanmeldungen werden in weniger als 5 minuten bearbeitet**  
(Ziel : 95 % in 2018)

# V. Paris: ein Finanplatz auf Weltniveau

- ◆ **1. Markt für Anlagekapital in der EU**

(im Jahr 2016 wurden 12,4 Mrd. € in 1.400 Unternehmen investiert)

- ◆ **Auf Platz 1 der europäischen Finanzmärkte für Risikokapital**

(im Jahr 2017 haben französische Start-ups 2,7 Mrd. € VC-Kapital beschafft)

- ❖ **Blockchain-Technologie: Erstes EU Mitglied mit festgelegtem Rechtsrahmen.**

(ab Dezember 2017)

- ❖ **Ansiedlung von zwei Europäischen Behörden /**

- Wertpapieraufsichtsbehörde
- Europäische Bankenaufsichtsbehörde (nach dem Brexit)

- **Ein Pool von Finanz-Talenten: Über 1 200 Fintech-Unternehmen**  
Paris steht auf Platz 5 der Hauptstädte mit der höchsten Lebensqualität.

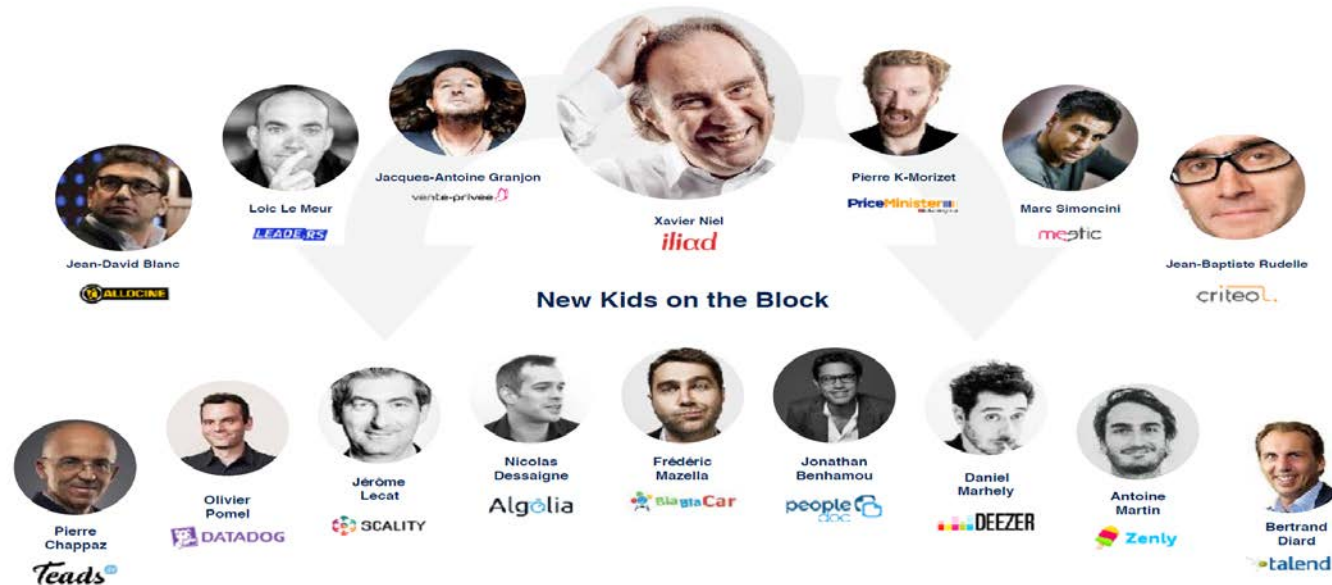
## VI. Ein attraktives Umfeld für Innovation

- ▶ **+ 220% = Zahl der gegründeten Start-ups pro Jahr (2012-2015)**
- ▶ **+ 120% = Wachstum der gesamten Investitionen von ausländischem Risikokapital in französische Startups (2012-2016)**
- ▶ **Big Data Ausbildungen : Telecom ParisTech, CentraleSupélec, u.w.**
- ▶ **1,6 Millionen Wissenschaftler und Ingenieure im Alter von 15 bis 64 Jahren**

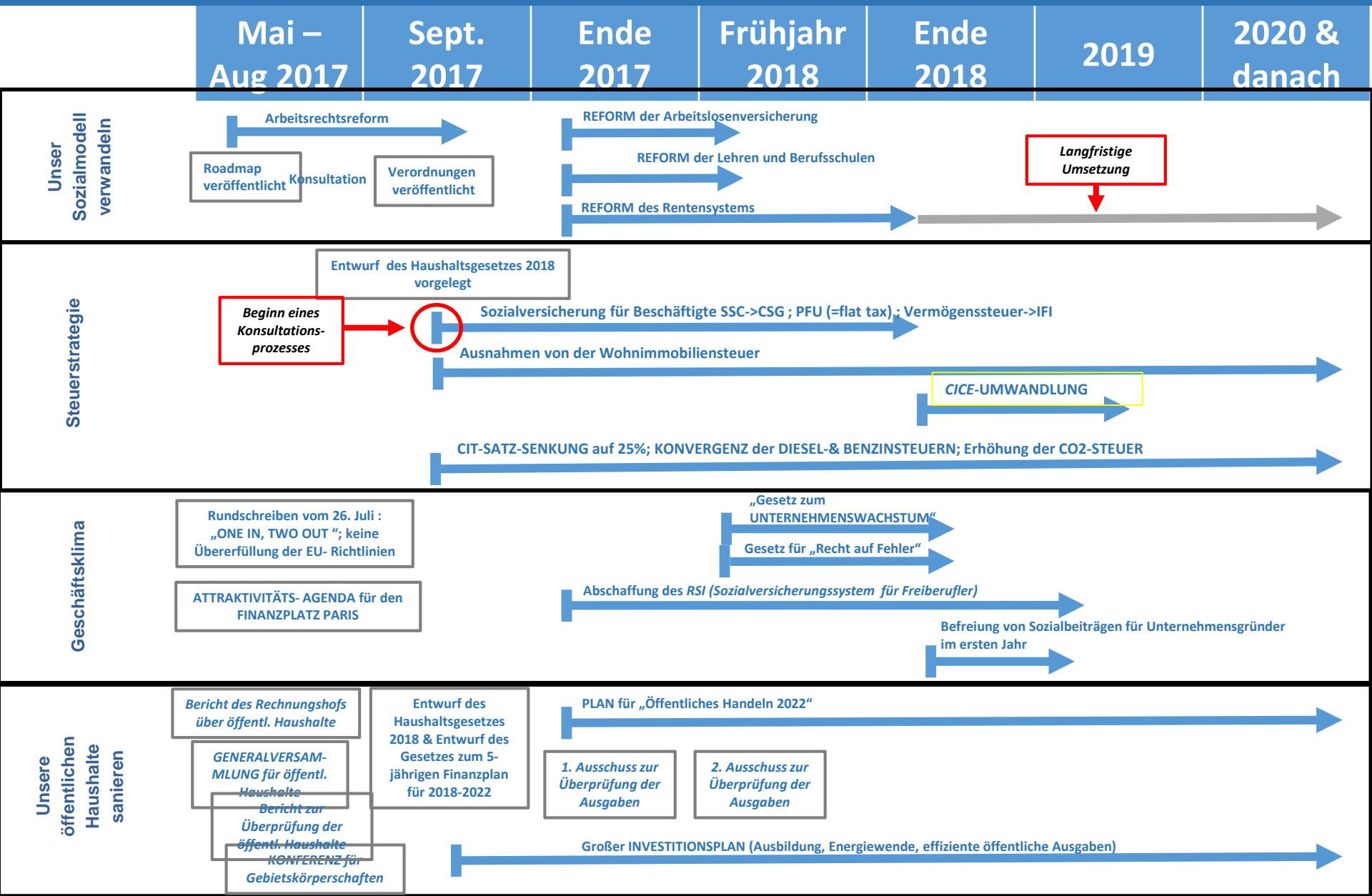
# ABSCHLUSS: WIRKLICHER WANDEL DER DENKKULTUR

50 % der 18-24-Jährigen wollen ein Unternehmen gründen

## Early leaders



# Ein präziser und bekannter Reformkalender



# DANKE FÜR IHRE AUFMERKSAMKEIT

**Florence DOBELLE**  
Wirtschaftsrätin  
Französische Botschaft  
[Florence.dobelle@dgtresor.gouv.fr](mailto:Florence.dobelle@dgtresor.gouv.fr)



**Stéphane LAAPER**

Senior Investment Advisor  
[stephane.laaper@businessfrance.fr](mailto:stephane.laaper@businessfrance.fr)



# *French Tax and labour law set of rules... ... A new Picture*



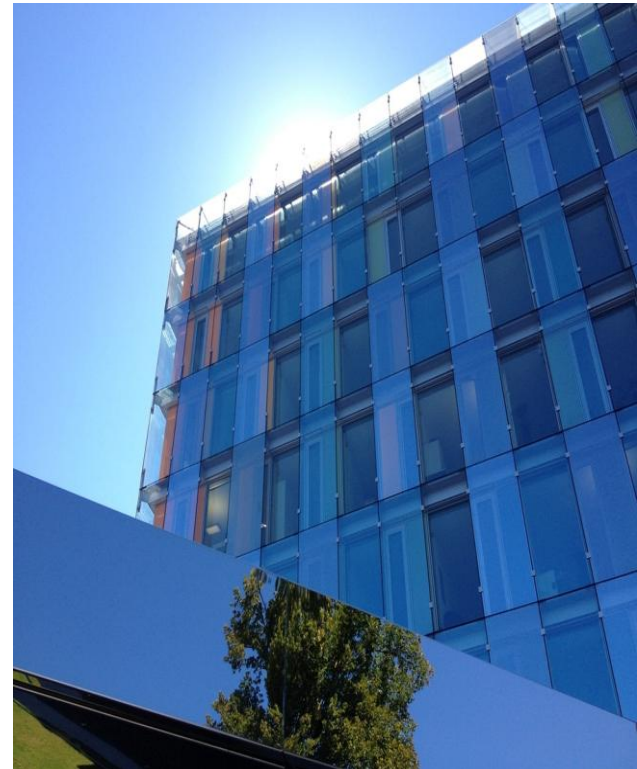
## CORPORATE TAX PROVISIONS – FINANCE BILL FOR 2018





# JEANTET SUISSE, YOUR POINT OF REFERENCE FOR BUSINESS AFFAIRS BETWEEN FRANCE AND SWITZERLAND

- We are the only leading French business law firm offering to cross-border clients a powerful and recognized French-Swiss platform of expertise.
- Our lawyers have over 15 years' experience in French-Swiss issues and flows for corporate clients, financial institutions and family businesses.
- Our Geneva office also works with our Luxembourg office to offer a unique expertise platform for the structuring of collective / private capital investments funds under the Luxembourg law and also distributed in Switzerland (« *A-Z solution* »).
- An extensive and well-established business network based on long-standing trusted relationships.



**Jeantet is the only French Business law firm which has an integrated team with the same lawyers qualified in three jurisdictions: Switzerland, France and Luxembourg**

# JEANTET IN A FEW WORDS



**+THAN 150  
LAWYERS**

Our team of 150+ lawyers offers an extensive range of legal specialties with the support of counsels and distinguished professors on specific areas and offers, such as European company, family businesses, trustees, among others.



**DIVERSITY**

The diversity of our clients' needs, in particular with project expectations, have led us to favour a strategy of diversified callers. This also minimises conflicts of interest and improves service capability.



**TEAMWORK**

Each partner is in charge of a team of two to six associates. Our lawyers have been trained at top French and foreign law schools around the world.



**OUR NETWORK OF  
130 COUNTRIES**

In 2009, Jeantet opened an office in Casablanca. In December 2012, a second office opened in Luxembourg and in 2014, Geneva. Jeantet has continued to expand, opening three offices since the end of 2015 in Kiev, Budapest and recently, Moscow.



Jeantet has a strong documentation center allowing our lawyers to be fully updated on latest developments on our clients and industries.



Jeantet has tied sector partnerships (such as Energy Law Group, World Services Group), specific legal partnerships (European company law) or geographical partnerships (Africa, South America) with top tier correspondents.

## FOREWORD

The following slides have been prepared on the basis of the project of Finance Bill for 2018. This draft has been unveiled by the French government on 27<sup>th</sup> of September, 2017.

For better understanding, French Gvt elects to enact “20 key tax provisions”

The provisions are not complex (wealth tax reform excepted).

This project will be modified until the end of parliamentary debates and subject to constitutional control.

- I. Mitigation of the standard corporate income tax (CIT) rate
- II. End of the additional CIT contribution of 3% on the distributed profits
- III. Transformation of the Tax credit for competitiveness and employment (“CICE”)
- IV. End of the marginal rate of the payroll tax
- V. 30% flat tax on capital income
- VI. Reform of the wealth tax
- VII. Other measures

# CORPORATE INCOME TAX (CIT)

## SLOW DECREASE OF THE CIT RATE FROM 2018 TO 2022

- The CIT rate will decrease from 33,1/3% in 2017 to 25% in 2022.
- Companies are still submitted to social security contributions (art. 235 ter ZC of the French Tax Code).

### Companies with turnover below 7,63M€

Bands of taxable income	2018	2019	2020	2021	2022
From 0 to 38'120€	15%	15%	15%	15	15%
38'120€ - 75'000€	28%	28%	28%	26.5%	25%
75'000€ - 500'000€					
Over 500'000€	33.1/3%	31%			

### Companies with turnover between 7,63M€ and 50M€

Bands of taxable income	2018	2019	2020	2021	2022
From 0 to 38'120€	28%	28%	28%	26.5%	25%
38'120€ - 75'000€					
75'000€ - 500'000€					
Over 500'000€	33.1/3%	31%			

### Companies with turnover over 50M€

Bands of taxable income	2018	2019	2020	2021	2022
0 – 500'000€	28%	28%	28%	26.5%	25%
Over 500'000€	33.1/3%	31%			

**Example 1:** in 2018, a company will save € 24'634 on the first €500'000 of taxable income.

**Example 2:** in 2020, a company making profits of 10 millions will save € 500'000.

# CIT CONTRIBUTION OF 3% ON THE DISTRIBUTED PROFITS

## END OF THE ADDITIONAL CIT CONTRIBUTION OF 3%

- End of the 3% tax derives from the French Constitutional Court's decision of October 6th, 2017 (the contribution is contrary to the principles of equality before the law and before public burdens) :
- + Companies (especially French affiliates of foreign groups) that have paid the additional CIT contribution can apply for repayment.
  - + The refunds will not be spread / differed in order to limit interest payable by the French Gvt.
  - + To finance refund to be paid to the taxpayers ( for around 10 bn€), the French government provides the implementation of a CIT surtax for one year:
    - A 38.3% CIT marginal rate for companies with turnover over 1bn€;
    - A 43.3% CIT marginal rate for companies with turnover over 3bn€
- This surtax appears challengeable as well.

## TRANSFORMATION OF THE CICE

- Currently, the CICE is based on wages that an entity pays to its employees over the course of the calendar year. The wages paid by the company are taken into account for the calculation of the CICE within the limit of 2,5 times the minimum French wage. The CICE generates a receivable against the French Treasury, which can be offset against CIT or refunded in cash to the taxpayer after three years.
- As from 1<sup>st</sup> January 2018, the rate of the CICE will decreased from 6% to 7% for wages paid.
- In 2019, the CICE will end and social security contributions will be reduced.
- Instead the CICE, this reduction will allow companies to save between €1'500 and €2'000 per year per employee for wages below 2,5 times the minimum wage.
- **82% of French employees will benefit from this reduction.**
- Thus, this measure will mitigate drastically the labor cost in France – a welcome provision to attract foreign investments to France !

# END OF THE MARGINAL RATE OF THE PAYROLL TAX

- Companies in France that are not liable for VAT (mainly banks, financial institutions and insurance companies) are subject to the payroll tax on the gross amount of the wages they pay.
- The marginal rate of 20% applied to the wage part upper €152'279 is repealed.
- The marginal rate becomes 13.60% instead 20%.

## Goals :

- Attract high value added activities in France (Insurers, Banks...) and foreign top managers (by mitigating the financial / insurance companies' tax burden).
- But, one may doubt about the efficiency of such a measure given that the marginal rate remains high (13,60%) whereas this type of tax does not exist within other major OECD countries.



# FLAT TAX ON CAPITAL INCOME AND CAPITAL GAINS

→ Implementation of 30% tax rate on capital income and capital gains:

- + Rate of income tax: 12.8%
  - + Rate of social tax: 17.2%
- } Global rate of 30 %

Comparison of tax rates	Former regime	Newly implemented flat tax
Gross dividends : €150'000	40,21 %	30%
Gross interests : €150'000	58,21 %	

## Income tax rates for non-residents are modified:

- Natural persons will be subjected to the 12,8% rate
- Withholding tax rate is modified:12,8% (30% formerly).
- These rates are, as a general rule, reduced according to tax treaties.

- Real estate assets not used for the purposes of industrial / commercial / professional businesses will be subject to the new real estate wealth tax for the Fair Market Value that exceeds € 1'300'000
- Real estate assets that are undirectly held by taxpayer whatever the aliquot held are subject to tax (*“look through approach”*)
- Stake of shares within stock real estate listed companies (e.g; SIIC / OPCl)
- Non-resident taxpayers will be subject on their real estate assets located in France.
- **Anti-abuse measures** regarding bullet loans and loans over €5 millions apply.
- **This new wealth tax has not a large tax basis (only real estate) but high rate applies – the addition of those are deemed, as usual characteristics of an inefficient and bad tax.**

- Implementation of a new tax basis for the **financial transaction tax**.
- **Reform of the CVAE** (local tax).
- Setting up of a **€10 billion fund to promote innovation**. The funds will be raised through the sale of shares the French State still holds in public companies.
- **Convergence of the oil excise tax** regarding various oil products.
- Management of the **VAT Compensation fund** (FCTVA) will be automated. The FCTVA is instrumental in the carrying out of state investments.
- Tax rate on long-term capital gains for companies paying the income tax will be reduced to 12,8% (same rate as the flat tax).

## NEW FRENCH LABOR LAW PROVISIONS



→ **An ambitious reform of labor law that goes far beyond the last reform implemented in August 2016**

→ **Two key principles:**

- + Securing labor relationships for employers with the aim to avoid costly litigation with employees
- + Simplifying and strengthening social dialogue

→ **This reform will be followed by:**

- + A reform of professional learning
- + A reform of the social security
- + A reform of the pension system

### I.1.1 Securing economic lay-offs

- **Economic difficulties are assessed at national level** (before: economic difficulties were assessed at the worldwide group level).
  
- **Simplifying relocations procedures**
  - + The obligation of relocation / new offers of jobs is limited to the French territory (before: all countries in which companies had subsidiaries).
  - + The employer can display relocation / new offers of jobs via a job board accessible to all employees (before: redeployment offers had to be made individually to each employee).
  
- **Simplifying lay-off procedures**
  - + Before: procedural errors implied a dismissal without fair cause and induced a minimum of 6 months gross salary indemnification to the employee.
  - + Now: if the employee does not ask the employer to clarify the reasons of the dismissal, the motivation deficiency is only punished by a compensation capped to one-month gross salary.

### I.1.2 Securing legal exposures

#### → **Two scales of damages in case of unfair dismissals:**

- + For companies with more than 11 employees:
  - + Lower limit: One-month salary for seniority of one year
  - + Upper limit: 2-months salary (for seniority of one year) to 20-months salary (for seniority of more than 29 years)
  
- + **For companies with less than 11 employees:**
  - + Upper limit: 2,5-months salary (for seniority of 10 years)

### I.2.1 Collective contractual termination

- + Measures regarding voluntary departure plans: employees leave their companies without a specific motivation
- + The collective agreement on contractual termination must be validated by the Gvtal authority in charge of labor law (DIRECCTE).
- + The collective agreement must contain measures regarding external relocation / new jobs offers and follow-up actions.
- + The consultation of the social and economic council (SEC) is compulsory.

### I.2.2 Securing collective agreements

#### → **Simplified majority agreements on working hours, pay and mobility.**

- + These agreements prevail over the clauses of labor contracts.
- + If the employee refuses, his/her dismissal is deemed as made for fair cause by the employer.



### II.1.1 Primacy of company-level agreements over branch agreements

- + Company-level agreements prevail over professional branch (e.g; printing companies) agreements regarding clauses with the same purposes. Company-level agreements must respect “public order” provisions.

### II.1.2 Clarification of the fields of branches

#### → **Exclusive fields of branches:**

- + Classification, minimum wages...
- + Fixed-term contracts, temporary contracts, compact contracts

#### → **Fields on which branches can intervene (locking clause):**

- + Prevention of the consequences of professional risks
- + Terms and conditions of trade union representativeness

### II.2.1 – The social and economic council (SEC)

- **A unique representative body for all businesses with over 50 employees instead 3 until now**
  - + Deadline for the setting up: 31<sup>st</sup> of December, 2019.

### II.2.2 – A works council

#### → **Ability to negotiate**

- + Set up on the basis with a majority agreement
- + It gathers all of the staff representation duties: it negotiates, concludes and revises the company-level agreements.
- + Exceptions: agreements on employment protection plans, terms and conditions for elections.

### II.2.3 Negotiations within micro-businesses and SMEs

- + **Companies having less than 11 employees:** If there is no trade union representative within the company, the employer can offer a company-level agreement. This agreement will be validated by 2/3 of employees.
- + **Companies having between 11 and 50 employees:** if there is no union representative, the employer can negotiate and conclude agreements with employees' representatives at the social and economic council or with employees appointed by trade union organizations.
- + **Companies with more than 50 employees:** if there are no trade union representatives, the employer can negotiate agreements with members of the SEC appointed by trade union organizations. The agreement must be then approved by employees.

# OUR EXPERTISES

- Arbitration, Mediation and Alternative Dispute Resolution
- Banking and Financial Regulation
- Business Criminal law
- Commercial , Distribution and restrictive practices
- Competition and European law
- Consumer law
- Energy and Natural Resources
- Financing
- Information Technology
- Infrastructure, Major contracts and Projects
- Intellectual Property
- Investment funds and UCITS
- Labour law
- Listed Companies and Capital Markets
- Litigation
- Lobbying, Public Affairs and Crisis Management
- Mergers & Acquisitions / Corporate law
- OHADA law
- Private Equity
- Public Law and PPP
- Real Estate
- Restructuring & Insolvency
- Tax





**PATRICE  
LEFÈVRE-PÉARON**

**PARTNER**

[plefevre-pearon@jeantetavocats.ch](mailto:plefevre-pearon@jeantetavocats.ch)

Tél : + 41 22 552 15 90



**GENEVA**

Avenue de France 23

1202 - Geneva

Tél. : +41 225 52 15 90

F: +41 225 52 15 91

E-mail : [office@jeantetavocats.ch](mailto:office@jeantetavocats.ch)

[www.jeantet.fr](http://www.jeantet.fr)

# OUR OFFICES

## PARIS



87 avenue Kléber  
75116 Paris  
France

## CASABLANCA



2-4 rue Zaidane  
20170 Anfa  
Casablanca  
Morocco

## LUXEMBOURG



8-10 avenue  
Marie-Thérèse  
L-2132 Luxembourg  
Luxembourg

## GENEVA



Avenue de France 23  
1202 Genève  
Switzerland

## BUDAPEST



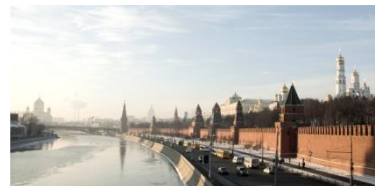
Széchenyi István tér 7-8  
H-1051 Budapest  
Hungary

## KIEV



4, Volodymyrska Street  
Kyiv 01001  
Ukraine

## MOSCOW



B. Ordynka, 37/4,  
build. 3  
119017 Moscow  
Russia

# ACCOMPANYING THE INTERNATIONAL EXPANSION OF SWISS CORPORATES



«Attractivité France», CCIFS event

**Marco Oliverio**

Relationship Manager - Mid Caps  
Swiss Corporate Coverage

Zurich, 28. November 2017



**BNP PARIBAS**

The bank for a changing world



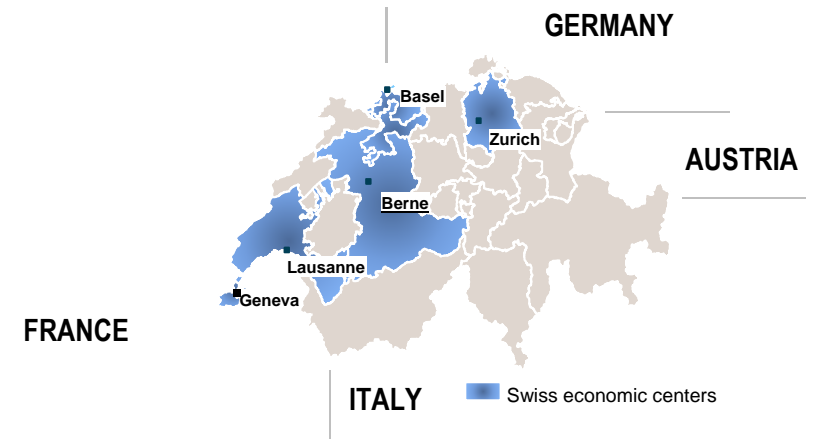
# Executive Summary

## France – an attractive market for Swiss corporates

- Historically, most Swiss industrial and service companies have setup a distribution and often also a production facility in neighboring France
- Swiss corporates are typically not just in the Paris region but are close to their buyers (e.g., automotive in Est/Alsace, technical in Lyon etc.)
- More than 40% of Swiss Mid Caps already have an existing relationship with BNP Paribas in France – confirming both the importance of the market and the need to work with a local leader



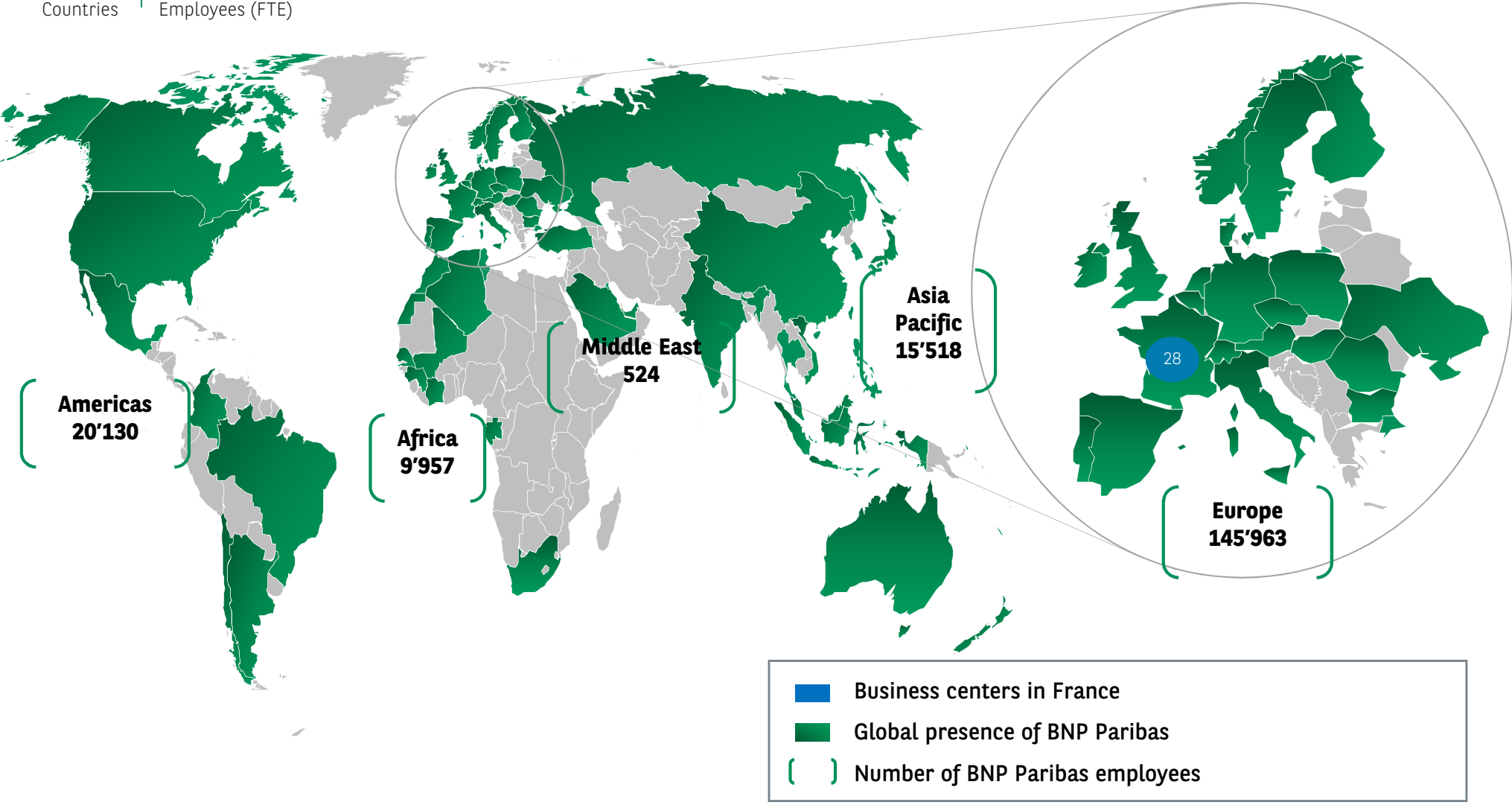
## Swiss industrial tissue – export key to success





# BNP Paribas is here to accompany Swiss Corporates Globally...

74 Countries | 192,092 Employees (FTE)



# ...and with the broadest range in solutions tailored to the needs of exporters

---

## Managing your Risk and Assets

- Foreign Exchange & Local Markets
- Rates
- Cash Equities
- Commodity Derivatives
- Credit
- Structured Equity
- Structured Products
- Asset Management
- Equity and Credit Research

## Expanding your Business

- Equity Capital Markets
- Mergers & Acquisitions

## Other Services

- Fleet Management (Arval)
- Factoring
- Leasing Solutions

## Financing your Business

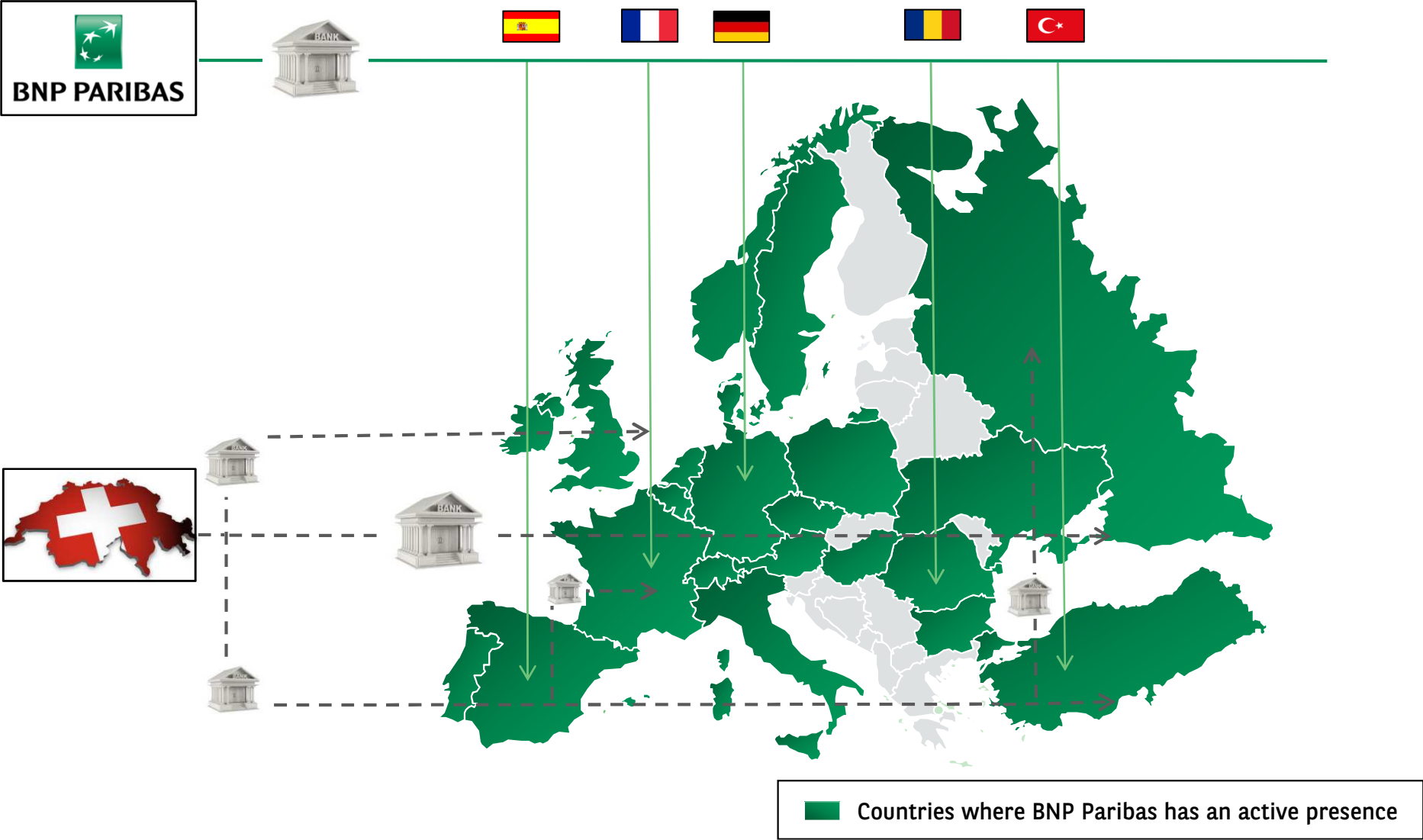
- Corporate Acquisition Finance
- Debt Capital Markets
- Energy & Commodity Financing
- Export Finance
- Leveraged Finance
- Loan Syndications and Trading
- Optimization and Structured Leasing
- Project Finance
- Real Estate Finance

## Servicing your Operational Needs

- Derivative Clearing Services
- E-Banking Services
- Electronic Markets
- Global Trade Solutions
- International Cash Management
- Securities Services
- Trade Centers Network



# Umbrella credit facility - Single point of entry - typical client example



CORPORATE SOCIAL  
RESPONSIBILITY

Think global, act local.

BÖRSE



**Helvetia**

Green Bond

CHF 75m

Joint Lead

Coordinator

June 2017



**Paprec**

Green Bond

EUR 480m

Global Coordinator

March 2015

vigeo  eiris

Green bonds: France shows the way with  
a milestone issue

[Home](#) / [Investing](#) / [Green bonds: France shows the way with a milestone issue](#)



# Disclaimer

---

This presentation has been prepared by BNP Paribas for informational purposes only. Although the information in this presentation has been obtained from sources which BNP Paribas believes to be reliable, we do not represent or warrant its accuracy, and such information may be incomplete or condensed. This report does not constitute a prospectus and is not intended to provide the sole basis for any evaluation of the securities discussed herein. All estimates and opinions included in this presentation constitute our judgment as of the date of the presentation and may be subject to change without notice. Changes to assumptions may have a material impact on any recommendations made herein.

BNP Paribas or its affiliates may, from time to time, have a position or make a market in the securities mentioned in this report, or in derivative instruments based thereon, may solicit, perform or have performed investment banking, underwriting or other services (including acting as adviser, manager or lender) for any company, institution or person referred to in this presentation and may, to the extent permitted by law, have used the information herein contained, or the research or analysis upon which it is based, before its publication. BNP Paribas will not be responsible for the consequences of reliance upon any opinion or statement contained herein or for any omission. Except to the extent that liability cannot be excluded, BNP Paribas does not accept any liability whatsoever for any direct or consequential loss arising from any use of this presentation.

Neither the information, nor any opinion contained in this presentation should be construed as an offer document, or an offer or solicitation to buy or sell any investments, and does not purport to make any recommendation that any securities transaction is appropriate for any recipient's particular investment objectives, financial situation or particular needs.

The documents included in this presentation are confidential and are being submitted to selected recipients only. They may not be reproduced (in whole or in part) to any other person without the prior written permission of BNP Paribas.





**CCI FRANCE SUISSE**

Handelskammer Frankreich-Schweiz

**FRANKREICH – Eine attraktive  
Destination für Ihre Geschäfte**

**Dienstag, den 28. November,  
ZÜRICH**

**Fabienne DIAZ  
Déléguée France CCI France  
Suisse**





# Some keys to make a success in France...

- Market knowledge
- Strategy
- Business practice and business culture
- Support and help



# The french market, the new regions







# The french market, key sectors and competitiveness clusters



Source: DGCS/DATAR (mise à jour: février 2014)

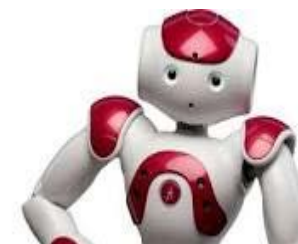


# The french market, growing sectors 2018

- Construction
- Transport
- Robotics
- Biotechnologies
- IT: IOT, cyber security, drones..
- Silver economy
- Sustainable energies
- Bio



© Can Stock Photo





# Strategy

Products or services	Distribution circuits in France
Simple, standard, "on catalog"	Sales representative
Standard with customer service / training / after sales service / stocks	Partners: distributors / installers
Technical, complex, tailor made	Direct selling or with salesforce



# How to establish a presence in France ?

<b>Subsidiary (Sarl, SAS)</b>	<b>Recrutment</b> <b>Office rental</b> <b>Stock</b> <b>Image / proximity</b> <b>Customer service, consulting</b>
External growth	Direct access to the market through JV , acquisition of majority share



# Culture and business culture



- Individualism
- Opportunism / challenge
- Flexibility



- Centralism
- Elitism / competition
- Social relationships

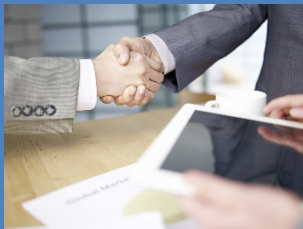


# Culture and business culture



## Approach to doing business

- Global and opportunistic : fairs, direct marketing, business networks...
- First approach: make a connection



## Negotiation

- Information step by step, flexible
- Empathy, personal relationship, conviviality



## Conclusion

- One person decides (CEO, buyer...)
- Contract



# Support

- Tax and legal information: [www.douane.gouv.fr](http://www.douane.gouv.fr) [www.service-public.fr](http://www.service-public.fr)  
[www.ulam.info](http://www.ulam.info) , your local chamber of commerce and industry
- Market study, research of distributors or customers: Swiss Business Hub <https://www.s-ge.com/fr/company/swiss-business-hub-france>
- Creation of subsidiary, representative office, tax representation, VAT recovery, public contracts, e-commerce  
CCI France Suisse : [www.ccifs.ch](http://www.ccifs.ch)
- lawyers, banks, accountants...
- Set up a business, in LYON with INVEST IN LYON



# Thank you for your attention and...



Have a good  
success in France



Zurich, Nov 28th, 2017

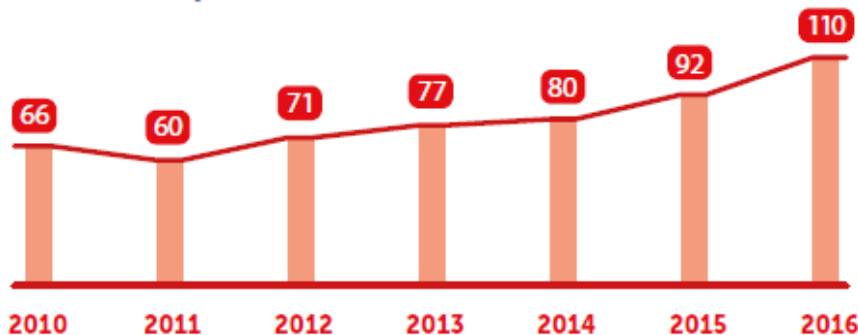
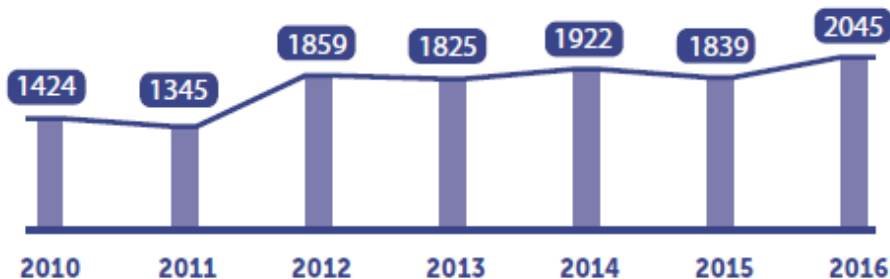
# Lyon, an economically dynamic EU Metropolis

Sandra TISUN-LEPINOY  
Project Advisor DACH – Benelux – Nordic  
Aderly / Invest in Lyon

INVEST IN  
ONLY LYON 

INVEST IN |  
**ONLY LYON** 





Lyon attracts  
year on year  
**more companies**  
and increases  
**job creation**





INVEST IN |  
**ONLY LYON** 

**+ 180 million consumers in a day of travel**



## 6<sup>TH</sup> EUROPEAN REGION



**GDP**



▶ **2<sup>nd</sup>**

**metropolitan**

area of France after Paris

▶ **1.3 million**

= Kanton of Zurich

**+5,5%**



active population

in 5 years

# Wenn bloß ganz Frankreich wie Lyon wäre

Während die französische Wirtschaft stagniert, zählt Lyon Unternehmen und Investitionen an. Wie schafft die Regionalmetropole, was ganz Frankreich gerne hätte?  
Von Christian Schubert

LYON, 24. Juni „Wenn Frankreich so blüht wie Lyon, dann grübe es den Pariser, hänge die Süle, sämmt alle Lokaportale, soverien von einem geliebten Unternehmen, der sich in der Welt ankennt. Auch Mörser ist eine Art Vater der französischen Hochtechnologie, den lieber zwang, die Halbverwertung Kompromisse zu machen. Zwei Jahre lang war er sogar als konservativ-biomedizinischer Spezialist im amerikanischen Lager der in Lyon organisierten Societas tätig. Dennoch speist er heute bis 70 Jahre alte Mörser den langjährigsten Biomediziniker von Lyon, Gérard Colomb. Beidat „Wir haben das Glück, dass sich hier die Welt der Universitäten, der Universitäten und der Politik sehr gut verbindet“, sagt Mörser.

Die gute Zusammenarbeit ist im Standeserwerb ein Trend. Während die französische Wirtschaft stagniert und im Laufe von Konzern erlösen hat, gewinnt Lyon Firmen und ausländische Direktinvestitionen. Bis 17 neue Unternehmen lokalisieren sich im vergangenen Jahr an Grand Lyon an – das heißt Lyon und sechs umliegende Städte und Dörfer und es blühen die größten Investitionen in der Region der Welt, aber bleiben die Amerikaner – abgesehen vom „französischen Unternehmen“ – aus. „Tausende Unternehmen, die gegen lassen sich von Unternehmen, nicht so viele absteuern“, meint Jacques de Chilly, Geschäftsführer der Stadtverwaltung Adely. Durch die ausländischen Direktinvestitionen setzen sich deren Angaben in die Jahre mehr als 1000 neue Stellen einrichten. Das ist zwar nicht ganz so viel wie in der Vergangenheit, doch deutlich mehr als in den Jahren 2006 bis 2011. „Lyon kann sich auf der europäischen Bühne in den Augen von Investoren als stark und glaubwürdig, Metropole, etabliertes, modernisiert, dynamisch, Standortattraktivität, Brand & Topik.“

Der wachsende Gesundheitsbereich vor allem die Biotechnologie, profitiert besonders von der Anbindung an die Universitäten. „Unser Werk stellt hohe Anforderungen an die biomedizinischen, chemischen, pharmazeutischen und technologischen Fähigkeiten der Universität Lyon und wir sind das perfekte Lager für die besten Talente“, berichtet ein Sprecher von Proxima Materials. Das französische Unternehmen, das in der Region Filix und Lungen im Nanometerbereich entwickelt und produziert, hat in den vergangenen fünf Jahren 150 Millionen Euro investiert, die Produktionskapazität nahezu verdoppelt und die Mitarbeiterzahl von unter 400 auf rund 500 Beschäftigte erhöht. Auch die deutsche Kolibri-Merck-Siemens, die



Blick auf Lyon. Besonders die Pharmaindustrie hat der Stadt als Standort bevorzugt.

werbe. Im Stadtrat Gertraud von Isopler, biotechnische Produkte, sind sehr wichtig. Im Jahre 1994 gab es ein paar hundert Mitarbeiter von Isopler, aber heute sind es über 1000. Über entwickelt die Stadt das Immobilienangebot „Continuare“ das gilt als die Hamburger Hafen-City. Platz für die Expansion ist also vorhanden.

Wenn es ein Zukunftsaussicht gibt, nennt die öffentliche Hand – sprich Paratouch – auch viel Geld in die Hand. Von den 750 Millionen Euro, die seit 2005 im 140-Biotech-Projekt investiert werden, stammen 60 Prozent von staatlichen Geldgebern, darunter auch die französische Union. „Es sind über 400 wissenschaftliche „Virtuellenhänger“, zählt die Koordinatorin der Biotech-Cluster, Florence Aguilas, ebenfalls auf. Die französische Know-how-Unternehmen hat frisch auch Lyon nicht abgesehen ist in die erste Hälfte der Finanzierung von rund 200 Angestellte für die Standortentwicklung und Absicherung, konnte per Oppositionist Hervé. „Ich könnte man viel effizienter gestalten ist, besonders die Sicherheit der Stadtverwaltung.“ Man könne natürlich per „anderen“ machen, was „dabei“ wird er in Lyon weniger vorbereitet generieren die Werte und Chancen, aber nicht absteuern. Dennoch ab der 7-Jahresvertrag nach dem die beiden Unternehmen sich abgetrennt haben, durch die Schaffung eines gemeinsamen Lyoner Department-Vorstands ab dem 1. Juli 2014. Die Lyoner sind, seit Anfang 2012, wahrhaftig in Paris immer wieder ihr eigener Weg. „Nach der Präsidentschaftswahl sind das Model Lyon weniger ein Modellpunkt, doch nur der Vorleistung der Krise, hört man jetzt mehr auf uns“, sagt er.

Der Lyoner Oppositionist Michel Hauvart, der bei den Kommunalwahlen im März klar erweist, wird den Bürgermeister dagegen eine Art Schlichterrolle. „Ich bin stolz auf den Bräun-Paratouch, da in Lyon gibt es pragmatisch vor, sagt der konservative Politiker. Dann im März, Contant wird mehr oder weniger die Arbeit seines Vorgängers.“

Lyon hat sich das erweist, was ganz Frankreich gerne hätte: einen verlässlichen, weiten Anteil verarbeitende Ge-

# Weidmann warnt vor Aufweichen der Schuldenregeln

Frankfurt, 24. Juni. Nach den Fortschritten aus Frankreich und Italien zu einer Lockerung der Defizitregeln hat Frankfurter Präsident Axel Wintermantel am Montag die Bundesregierung gewarnt, die Regeln nicht zu lockern.



Die Bundesregierung hat sich in der zweiten Plenarsitzung des Landtag weigert, die sozialistischen Parteien in Paris immer wieder ihr eigener Weg. „Nach der Präsidentschaftswahl sind das Model Lyon weniger ein Modellpunkt, doch nur der Vorleistung der Krise, hört man jetzt mehr auf uns“, sagt er.

Die Lyoner Oppositionist Michel Hauvart, der bei den Kommunalwahlen im März klar erweist, wird den Bürgermeister dagegen eine Art Schlichterrolle. „Ich bin stolz auf den Bräun-Paratouch, da in Lyon gibt es pragmatisch vor, sagt der konservative Politiker. Dann im März, Contant wird mehr oder weniger die Arbeit seines Vorgängers.“

Lyon hat sich das erweist, was ganz Frankreich gerne hätte: einen verlässlichen, weiten Anteil verarbeitende Ge-

# « IF ONLY ALL OF FRANCE WAS LIKE LYON » (FAZ, 2014)





#1



**LYONBIOPOLE**  
research • manufacture • market



genzyme  
A SANOFI COMPANY



**CLEANTECH HUB**



**2<sup>nd</sup> DIGITAL HUB**



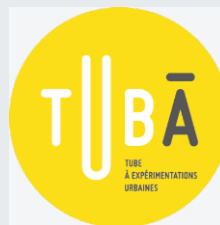


# #15 most innovative city in Europe



## LE B612

Entreprendre pour demain





**LYON, best student city 2017!**

Magazine L'Étudiant



**150,000**

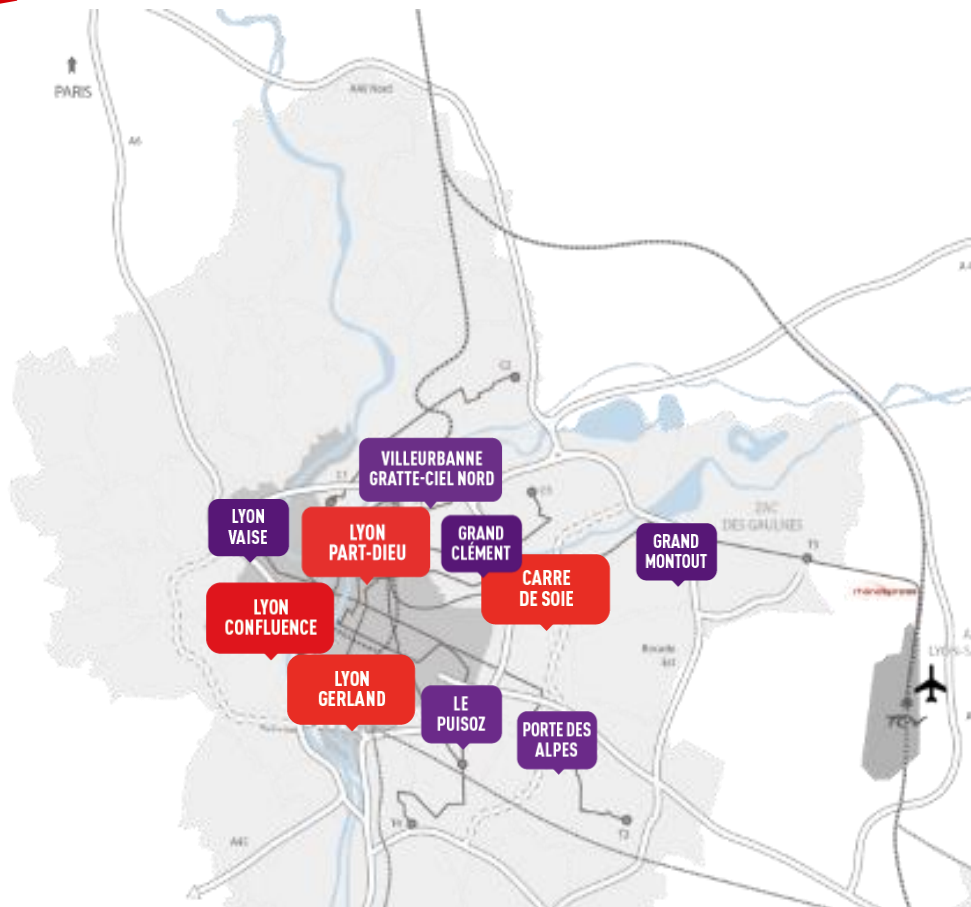
**STUDENTS** (10% international)

---

**13,300**

**Public researchers**

(15% international)



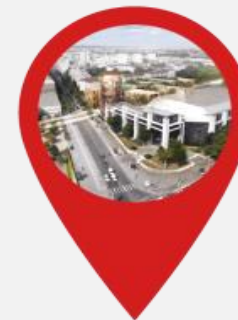
**LYON  
PART-DIEU**



**CARRÉ  
DE SOIE**



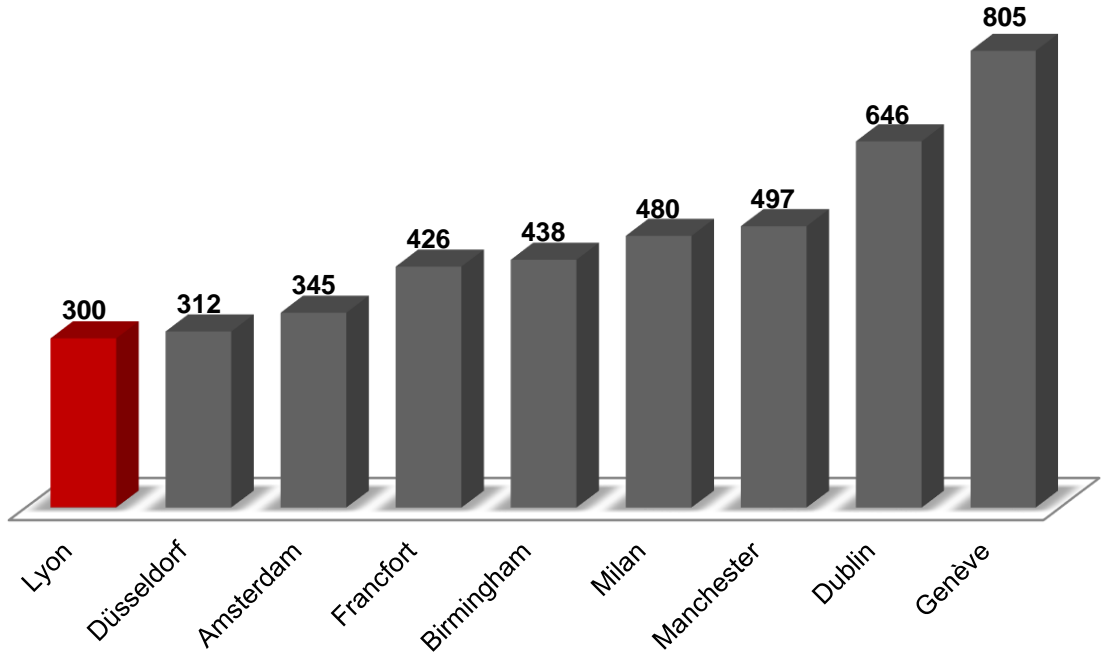
**LYON CONFLUENCE**



**LYON  
GERLAND**

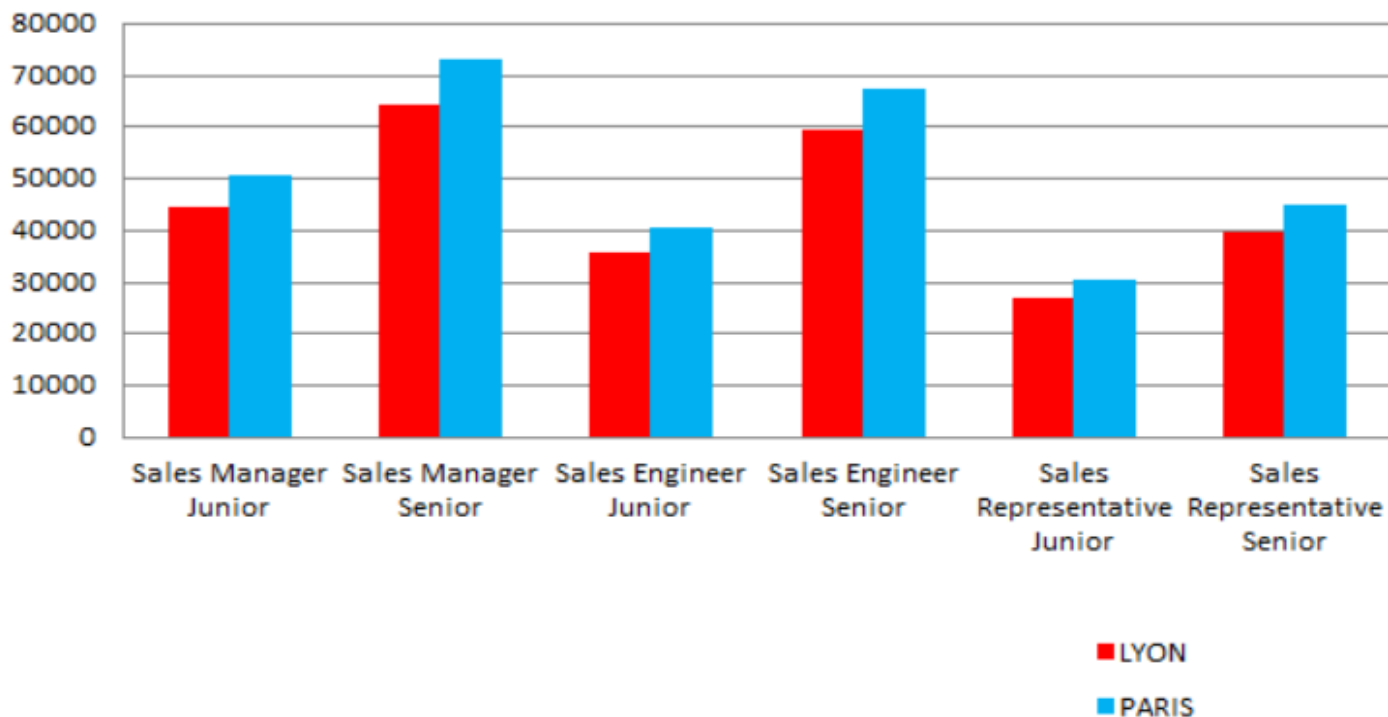
Real estate costs  
**more competitive**  
than major  
eurocities

...and **30% lower**  
than in the Paris  
area



Comparison of prime rates in major eurocities (€/sqm/year)

Sources : Fnaim Entreprises



2<sup>nd</sup> market in  
France for  
**hiring  
executives**  
&  
At more  
**competitive  
costs.**



**« I WOULD LIKE TO BENEFIT FROM  
THE **R&D TAX CREDIT.**  
A MAJORITY OF **OUR CLIENTS**  
ARE IN THE LYON AREA. »**

« IN LYON WE CAN **EASILY RECRUIT 3-5**

**QUALIFIED ENGINEERS**

**PER WEEK.**

**LYON ATTRACTS AND RETAINS TALENTS »**





**WE FACILITATE YOUR SET UP IN LYON**

**...SO YOU CAN FOCUS ON YOUR BUSINESS**







**Sandra TISUN-LEPINOY - Project Advisor – DACH / Benelux / Nordic / HK**  
[tisunlepinoy@investinlyon.com](mailto:tisunlepinoy@investinlyon.com)