



# DÉLÉGATION D'ENTREPRISES FRANÇAISES PARTICIPANTES À LA SEMAINE FRANÇAISE DE KINSHASA

---

RÉPUBLIQUE  
DÉMOCRATIQUE  
DU CONGO

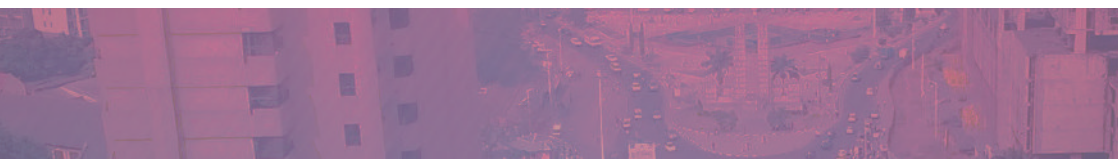
29 - 31 Mars 2023



# TABLE DES MATIÈRES

AFRIKAN CAMPUS	1
AMETHIS	2
APAVE	3
ASSOCIATION LIBOKE	4
AQUA BAAN	5
AXEOS	6
BIOCARBONE-BIOCHAR	7
BUSINESS SOLUTION CAFÉ	8
CENTRIMEX	9
DREYMA	10
D2X INTERNATIONAL	11
EDMINTON	12
EWULI CONSULTING	13
FANATIK PRODUCTION	14
GREENCELL	15
GROUPE DPSE	16
GTC	17
HYDRANET	18
INDELEC	19
INET-SYSTEM	20
INSTITUT DES FORMATIONS QUALIFIANTES	21
KANIEBA INTERACTIVE	22
LBEC	23
LEGRAND	24

MKA2	25
MYRIAD	26
PERMAFROST	27
P2B	28
QVT	29
SELAH ARCHITECTURE	30
STOA	31
SUEZ CONSULTING	32
TACTIS	33
TALENTUS CONSULTING	34
THE BRAAND	35
TOTONGA GROUP	36
WAS WIET	37
WITTI	38
YA'ATS GROUP	39



[www.afrikancampus.education](http://www.afrikancampus.education)

**AFRIKAN CAMPUS**  
We will make you love learn and apply

## **ENTREPRISE**

---

AFRIKAN CAMPUS

## **SECTEUR**

---

Éducation

---

Le CFA AFRIKAN CAMPUS ACADEMY est une business school internationale qui délivre des formations diplômantes pour managers et dirigeants. Les formations sont disponibles en ligne, en présentiel et en blended learning.

<https://amethis.com/>



## **ENTREPRISE**

---

AMETHIS

## **SECTEUR**

---

FONDS D'INVESTISSEMENT

---

Amethis est un gestionnaire de fonds d'investissement dédiés aux continents africain et européen, disposant d'une capacité d'investissement de plus de 800m€. Amethis investit en capital-développement dans des entreprises en forte croissance dans une diversité de secteurs des continents africain et européen.

En tant qu'actionnaire engagé, Amethis offre un soutien et une expertise essentiels à travers son réseau international, ses opportunités de croissance externe et sa gouvernance de qualité.

<https://www.apave.com/>



## **ENTREPRISE**

---

APAVE

## **SECTEUR**

---

CABINET DE CONSEIL & FORMATION

---

Depuis plus de 150 ans, Apave accompagne les grandes mutations et révolutions technologiques en développant des expertises pour garantir la sécurité des hommes, des biens industriels et de l'environnement.

Les femmes et les hommes d'Apave œuvrent sans relâche pour que les grandes évolutions de notre époque, comme la numérisation, le développement durable ou l'internationalisation, conjuguent performance et sûreté.



Association  
**LIBOKE**  
Education • Environnement • Santé

## **ENTREPRISE**

---

ASSOCIATION LIBOKE

## **SECTEUR**

---

ASSOCIATION

---

L'association Liboke est une ONG œuvrant depuis la France à destination de la République Démocratique du Congo, pour le moment. Elle a pour vocation d'étendre, à long terme, son activité sur l'ensemble du continent africain.

Cette association fonctionne comme toute association type ONG par des dons financiers et matériels. Elle travaille en partenariat avec des acteurs locaux grâce notamment à e-LYKIA qui permet l'achat de bons de pharmacie ou alimentaire à destination de bénéficiaires se trouvant en Afrique.

<https://www.aquabaan.com/>



## **ENTREPRISE**

---

AQUA BAAN

## **SECTEUR**

---

PISCICULTURE

---

Aqua Baan est un outil de gestion de production complet qui propose des solutions technologiques adaptées pour la pisciculture de tilapia et silures.

L'entreprise conseille des produits selon les besoins des fermes et selon les contraintes de l'environnement de production.



<https://www.axeos.net/>



## **ENTREPRISE**

---

AXEOS

## **SECTEUR**

---

AMÉNAGEMENT

---

Créée en 2006 par Mickaël HURON, AXEOS conçoit et fabrique du mobilier de qualité qui s'associe parfaitement aux nouvelles technologies collaboratives (salle de réunion, visioconférence, affichage dynamique, points de vente, bornes de consultation, salle de contrôle).

Ils favorisent le développement de produits éco-responsables et une démarche RSE, notamment en mobilisant une fabrication « made in Normandy ». Ils ont entamé également les démarches pour l'obtention de la norme ISO 9001 (norme internationale) pour certifier leur qualité de service et satisfaction client.

<https://biocarbhone-enerneo.grf.onl/>



## **ENTREPRISE**

---

BIOCARBONE-BIOCHAR

## **SECTEUR**

---

AGRICULTURE

---

Biocarbhone R&D a été mise en place par Mme Jacqueline Alexandre de Mari et ses partenaires associés , après 12 ans de collaboration avec Mr Guy Reinaud, président et fondateur de Pronatura International, aujourd'hui décédé.

Biocarbhone R&D s'est donné pour mission la recherche et vulgarisation Scientifique du biochar, avec mise en place des process de production de biochar clés en mains par 3 experts en Agriculture/Agroforesterie, un centre de recherche développement durable présidé par un Expert, un laboratoire R&D, une structure en assainissement et traitement des eaux usées .

<https://businesssolutioncafe.com/>



## **ENTREPRISE**

---

BUSINESS SOLUTION CAFE

## **SECTEUR**

---

AGROALIMENTAIRE

---

Avec une expérience de plus de 25 ans sur le marché BtoB , Guy Renault a créé Business Solution Café exclusivement pour les 26 pays d’Afrique francophone.

Agent exclusif pour les plus grandes marques de machines à café professionnelles, Business Solution Café vous propose les solutions les plus adaptées aux besoins des entreprises, collectivité, hôtel, restaurant, bar, commerce, bureau , lieu public pour offrir les meilleurs boissons chaudes, fraîche et snacking aux consommateurs.

Business Solution Café propose des machines à café Espresso de grande qualité professionnelle, d’un design élégant, de grande fiabilité, pour la satisfaction des clients, avec des produits de consommation pour les machines "Café en Grain, Café Soluble, Lait, Chocolat, Gobelet carton, Agitateur bois", des capsules clone Nespresso, des fontaines à eau pour bonbonne ou réseau d’eau EDAFIM.

<https://www.centrimex.com/>



## **ENTREPRISE**

---

CENTRIMEX

## **SECTEUR**

---

Transport

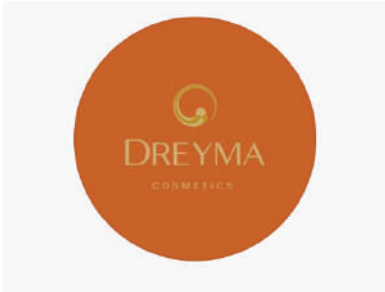
---

Transitaire et commissionnaire de transport international, Représentant agréé en douane, Centrimex vous fait bénéficier de son expérience de l'export vers l'Afrique depuis 1948.

Conteneurs de groupage, conteneurs complets, transport maritime ou aérien, les hommes et les femmes de Centrimex vous accompagnent dans tous vos flux de marchandises, et vous conseillent à chaque étape.

Centrimex est une entreprise française dont le siège social est basé en France, et qui, en 2023, a plus de 300 collaborateurs et 22 bureaux dans le monde.

<https://https://dreymacosmetics.com/>



## **ENTREPRISE**

---

DREYMA

## **SECTEUR**

---

SANTÉ & BEAUTÉ

---

Dreyma est une boutique en ligne dédiée à la vente de produits cosmétiques. Nous expédions nos produits à travers toute l'Europe, ouverts aux opportunités internationales.



## **ENTREPRISE**

---

D2X INTERNATIONAL

## **SECTEUR**

---

CONSEIL

---

L'agence de conseil D2X International est un programmiste et assistant à maîtrise d'ouvrages. Elle a pour vocation la réalisation d'équipements sportifs, culturels et commerçants performants & innovants sur le continent africain.

Les équipements sportifs et culturels sont des leviers puissants de modernisation, d'attraction et de dynamisation des territoires, à condition qu'ils soient conçus de façon à pouvoir prendre en comptes les besoins actuels, et leurs développements futurs.

Après près de 40 ans d'expérience dans les domaines du conseil et de la constructions d'équipements sportifs majeurs en France et à l'international, nous avons fait le constat que de nombreuses infrastructures sont construites sans l'expertise suffisante pour pouvoir anticiper leur pleine capacité d'exploitation.

<https://www.edminton.com/>



## **ENTREPRISE**

---

EDMINTON

## **SECTEUR**

---

HORLOGERIE

---

De part, son amour incommensurable pour le port des montres, la fondatrice a eu une idée : créer sa propre marque de montres.

Cet accessoire infallible permet d'apporter de la classe et du charisme à la personne qui la porte.

Les montres Edminton peuvent être portées par grand nombre de personnes aussi différentes les unes des autres. Elles peuvent être portées par un homme qui adopte un style "workwear", mais également par un homme doté d'une élégance traditionnelle, ou par un jeune homme casual.

Leurs collections de montres peuvent conquérir le coeur d'une femme sophistiquée, pareillement pour une femme glamour, naturelle et simple.

<https://www.ewuli-consulting.fr/>



## **ENTREPRISE**

---

EWULI CONSULTING

## **SECTEUR**

---

CONSEIL EN CONSTRUCTION

---

Ewuli Consulting apporte son expertise et ses conseils dans le domaine de la gestion de projets de construction à ses clients avec une capacité managériale de cadre supérieur qui permet un soutien efficient pour leurs études techniques et financières en tout corps d'État.

Leurs experts qualifiés effectuent les services à Beauvais (France) et à Kinshasa (République Démocratique du Congo).



<https://www.fanatikprod.com/>



## **ENTREPRISE**

---

FANATIK PRODUCTION

## **SECTEUR**

---

PRODUCTION AUDIOVISUELLE

---

Créée en 2016, Fanatik Production est une société de création audiovisuelle basée sur Paris.

Ils interviennent en France, en Europe et partout dans le monde. Spécialisée dans la réalisation de clips musicaux, de pub, de prises de vues par drone. Leurs productions répondent aux besoins de communication interne, institutionnelle ou événementielle.

Références : TF1 Group, Universal Music, Sony Music.



## **ENTREPRISE**

---

GREENTECH

## **SECTEUR**

---

ÉCOLOGIE MICROBIENNE

---

GREENTECH SA est un groupe indépendant, pionnier depuis 30 ans des biotechnologies végétale, marine et microbienne. Avec sa filiale GREENCELL créée en 2000, ils développent des solutions bactériennes et fongiques qui apportent la vie biologique nécessaire à la qualité du sol et des cultures, que ce soit des grandes cultures, du maraîchage, des espaces verts et des plantations fruitières.

GREENCELL est un leader de l'écologie microbienne, expert de la fermentation industrielle (solide et liquide) avec des produits référents en biostimulation et en traitement des environnements pollués (effluents industriels, eaux usées domestiques, lacs et lagunes...).

GREENTECH développe des produits et ingrédients pour les industries des domaines agro-alimentaires, agronomiques, environnementaux, pharmaceutiques et cosmétiques à partir de ressources naturelles telles que les plantes, les micro-organismes (bactéries, levures et champignons), les algues et les micro-algues.

Il compte 7 filiales et ses produits sont distribués dans plus de 50 pays en Europe, en Amérique du Nord et du Sud, au Moyen-Orient, en Asie et en Afrique.

<https://www.groupedpse.com/>



## **ENTREPRISE**

---

GROUPE DPSE

## **SECTEUR**

---

DATA

---

GROUPE DPSE est une société de conseil, de formation et de prestations, spécialisée dans la gestion et la sécurisation du patrimoine informationnel. GROUPE DPSE est installée en France et en Côte d'Ivoire.

Premier cabinet subsaharien spécialisé dans l'accompagnement de mise en conformité réglementaire aux lois relatives à la protection des données à caractère personnel, la cybersécurité et la lutte contre le blanchiment de capitaux.

GROUPE DPSE, l'expertise dans la gestion des données personnelles

<https://globaltechnology.fr>



## **ENTREPRISE**

---

GTC

## **SECTEUR**

---

CYBERSÉCURITÉ

---

Les divisions Advanced Solutions de GTC sont spécialisées dans les domaines de la cybersécurité, du datacenter, de l'infrastructure, du stockage, de la vidéo-surveillance et du backup. Ils ont également des équipes dédiées dans les communications unifiées (UCC), l'affichage dynamique (ProAV) et les solutions de capture de données et de points de vente (DC/POS).

Leur atout : comprendre les besoins métiers des clients finaux afin d'orienter leurs partenaires revendeurs vers les solutions technologiques appropriées.

<https://www.hydranet.net/>



## **ENTREPRISE**

---

HYDRANET

## **SECTEUR**

---

TRAITEMENT D'EAU

---

Filiale du groupe Atlantique Industrie, Hydranet est spécialisée dans la préconisation de systèmes adaptés à la maîtrise qualitative et quantitative de l'eau. Elle conçoit, réalise et aide à l'exploitation des stations de traitement de l'eau potable et l'épuration des eaux usées résiduelles.

Hydranet préconise les systèmes appropriés liés aux eaux de processus et au retraitement des flux polluants industriels associés, tels que des stations monoblocs de traitement conteneurisées ou enterrées en PE.

Hydranet intervient auprès des donneurs d'ordre pour traiter les eaux usées des hôtels, base de vie, hôpitaux, industries agroalimentaires, stations-services avec STEP et séparateurs à hydrocarbure, plateformes logistiques, portuaires et aéroportuaires...

<https://indelec.com/>



## **ENTREPRISE**

---

INDELEC

## **SECTEUR**

---

PROTECTION Foudre

---

Le groupe Indelec est le premier réseau spécialisé dans l'étude, l'installation et la maintenance de solutions de protection foudre garantes de la tranquillité et la sécurité de ses clients.

Chaque collaborateur du groupe Indelec s'engage à respecter leurs valeurs de loyauté, de solidarité, de confiance et d'esprit d'équipe, et ils sont fortement orientés à l'international et ouvert sur toutes les cultures. Indelec est également un acteur régional impliqué dans plusieurs partenariats avec les écoles et universités.

<https://inet-system.com/>



## **ENTREPRISE**

---

INET-SYSTEM

## **SECTEUR**

---

SYSTEMES INFORMATIQUES

---

ESN (Entreprise de Services du Numérique) du réseau international Apple Consultants Network, iNet System est une société spécialisée dans l'infogérance, le développement, le conseil et la formation et se positionne comme une des premières sociétés de services informatiques spécialisée exclusivement dans l'univers des technologies Apple et UNIX/Linux.

Créée en 2004, elle intervient pour les entreprises, administrations et TPE/PME sur des problématiques liées aux environnements macOS/Unix/Linux (clients et serveurs) et iOS (déploiement et création d'applications) et propose également plusieurs formules d'assistance et d'accompagnement technique.



## **ENTREPRISE**

---

INSTITUT DES FORMATIONS  
QUALIFIANTES

## **SECTEUR**

---

FORMATION

---

L'Institut des Formations Qualifiantes est née de la rencontre entre des professionnels de l'Insertion et des experts en Formation Professionnelle.

Leur vision est de permettre au plus grand nombre d'accéder au savoir, au savoir-faire, au savoir-être, et au savoir-devenir, indispensables pour s'épanouir en milieu de travail et occuper un emploi pérenne.



<https://www.kanieba.com/>



## **ENTREPRISE**

---

KANIEBA INTERACTIVE

## **SECTEUR**

---

INFORMATIQUE

---

Kanieba Interactive est une entreprise spécialisée dans la conception des plateformes numériques et dans l'accompagnement des porteurs de projets digitaux.

De la startup souhaitant démarrer son activité à l'administration souhaitant créer un logiciel ou encore une application mobile, ils mettent à disposition leur expérience en création de produit digital.

Ils travaillent avec des intégrateurs et des fournisseurs de contenus basés dans de multiples pays (Europe, Afrique, Asie) et sont ainsi en mesure de fournir des services d'externalisation de tous types (sous-traitance, nearshore, offshore).

Toutes leurs équipes sont totalement intégrées avec celles de leurs partenaires ce qui leur permet de garantir la qualité des résultats.



## **ENTREPRISE**

---

LBEC

## **SECTEUR**

---

SIGNALISATION/BTP

---

LBEC accompagne ses clients/partenaires dans leur développement commercial sur le continent africain, et notamment dans le domaine des infrastructures routières. Ils proposent ainsi aux donneurs d'ordres locaux l'ensemble des produits des équipements de la route, répondant aux standards en vigueur NF et/ou CE. Les produits concernés sont les suivants :

- Signalisation verticale / Portique – Potence – Haut-mât / Mobilier urbain
- Signalisation horizontale
- Glissières de sécurité / Barrières et garde-corps pour ouvrage d'art
- Éclairage public solaire ou sur secteur
- Signalisation Lumineuse Tricolore / Panneaux à messages variables
- Études/réalisation des plans de signalisation / Gestion du patrimoine routier
- Fourniture de Bitume

Avec ses 15 ans d'expérience en la matière, LBEC saura vous accompagner dans l'établissement de vos dossiers d'appels d'offres et vous conseiller sur le choix des produits répondant le mieux à vos projets et vos attentes.



## **ENTREPRISE**

---

LEGRAND

## **SECTEUR**

---

INFRASTRUCTURES

---

Spécialiste mondial des infrastructures électriques et numériques du bâtiment, ils proposent des produits et solutions à forte valeur ajoutée qui améliorent les vies en transformant les espaces où les gens vivent, travaillent et se rencontrent.

Partout dans le monde, ils enrichissent l'infrastructure électrique et numérique des bâtiments, résidentiels, tertiaires et industriels. Ils accompagnent la digitalisation des bâtiments et contribuent à diminuer leur empreinte carbone, tout en les rendant plus confortables et en simplifiant la vie de tous, utilisateurs comme installateurs.

Leur expertise technologique, leurs positions de leader, l'étendue de leur offre, leur présence internationale et la force de leurs marques font de Legrand une référence à l'échelle mondiale. Implantés dans près de 90 pays, et forts de plus de 38 200 collaborateurs, ils ont réalisé en 2021 un chiffre d'affaires de près de 7 milliards d'euros.

<https://www.mka2.fr/>



**MKA2 Consulting IT**

Vous garantir la sécurité de vos informations confidentielles et stratégiques

## **ENTREPRISE**

---

MKA2

## **SECTEUR**

---

INFORMATIQUE

---

MKA2 Consulting est spécialisé dans l'accompagnement des entreprises dans la sauvegarde et la sécurisation de leurs données pour les prémunir d'une quelconque menace.

L'expertise en termes d'installation, de configuration, de formation et de conseil permet aux entreprises de se prémunir de ses attaques, failles, et situations. Composés d'une équipe d'Expert consultant en stockage de données, Gestion de projet, Cybersécurité, Téléphonie VOIP, Data Center, Commerciaux, Cloud, MKA2 accompagne ses clients à la réalisation de leurs projets.

# MYRIAD Connect

## ENTREPRISE

---

MYRIAD

## SECTEUR

---

COMMUNICATION

---

La plateforme haute performance de Myriad Connect a été conçue pour être fiable et déployer des services bancaires et mobile money pour les entreprises. Évolutive, elle prend en charge des services de qualité pour des millions d'utilisateurs. Elle est une expertise USSD confortée au fil du temps avec une évolutivité et fiabilité élevées.

Myriad est un fournisseur USSD pour 50 opérateurs mobile depuis 2001 en partenariat avec Facebook, Wikipédia, Twitter pour services USSD. L'entreprise lance en 2021 ses services USSD aux entreprises présentes en RD Congo.

Leur solution traite de grands volumes de trafic mensuels, plus que la plupart des agrégateurs.



## **ENTREPRISE**

---

PERMAFROST

## **SECTEUR**

---

PRODUCTION AUDIOVISUELLE

---

PERMAFROST est une société de production audiovisuelle spécialisée dans les films institutionnels et dans la réalisation de contenus, personal et branding.

Références Réalisations : Enquête Doctolib, Documentaire sur la campagne présidentielle de Valérie Pécresse.



## **ENTREPRISE**

---

P2B

## **SECTEUR**

---

NUMÉRIQUE

---

P2B accompagne au quotidien ses clients dans l'univers de la fibre optique, en proposant une très large gamme de produits dédiés à la fibre optique et assure tout au long de l'année une écoute ainsi qu'un suivi de vos chantiers neufs, en rénovations, en maintenance ou en régie.

Leur cœur de métier est la distribution spécialisée de liaisons cuivre, fibre optique. C'est ainsi que leur offre s'est élargie pour proposer la fabrication de systèmes préconnectés cuivre ou fibre optique sur mesure pour le câblage des bâtiments ou des data centers.

Leur collaboration avec des constructeurs (Prysmian Group, Nexconec...) ainsi que la formation continue de leurs équipes offre l'assurance de leur très bonne connaissance de la fibre optique et une excellente veille technologique.

<http://qvt-developpement.com/>



## **ENTREPRISE**

---

QVT

## **SECTEUR**

---

Santé & sécurité

---

QVT DÉVELOPPEMENT a été créée en 2022 par Jean-Charles SIMONET, diplômé de l'IAE Lyon School of Management du diplôme « Management de la qualité de vie au travail et santé ».

Son propos se construit sur 35 ans d'expérience professionnelle dans la gestion des risques en France et à l'international, dans la formation, la prévention sécurité santé dont 10 ans dans les industries en milieu de mine souterraine, carrière à ciel ouvert, cimenterie.

QVT DEVELOPPEMENT s'appuie sur une équipe d'experts.





## **ENTREPRISE**

---

SELAH ARCHITECTURE

## **SECTEUR**

---

Architecture et urbanisme

---

Selah Architecture est spécialisée dans le secteur des activités spécialisées de design et dans la construction de maisons.

L'entreprise Selah pense à l'architecture comme un lieu et un outil pour valoriser le mieux-vivre pour tous, et les interactions sociales tout en croyant en une manière inclusive de penser les espaces afin de permettre la création de projets vivants ancrés dans leur environnement.

<https://www.stoainfraenergy.com/>



## **ENTREPRISE**

---

STOA

## **SECTEUR**

---

FONDS D'INVESTISSEMENT

---

STOA, est un fonds à impact créé en 2017 par la Caisse des Dépôts et l'Agence Française de Développement (AFD) qui assure le financement d'infrastructures dans les pays émergents et en développement.

Il consacre la reconnaissance d'un ADN commun : la gestion des transitions écologiques, digitales, territoriales et sociétales au travers de missions de développement et d'intérêt général.

S'appuyant sur l'expérience de ses pairs, STOA bénéficie du savoir-faire de la Caisse des Dépôts en matière d'investissement et de la forte implantation de l'AFD à l'international.

La marque STOA fait référence aux portiques de la Grèce antique, des lieux de rencontres protégeant des intempéries. STOA, c'est la stabilité de nos actionnaires associée à un fort tempérament entrepreneurial.



## **ENTREPRISE**

---

SUEZ CONSULTING

## **SECTEUR**

---

CONSEIL ET INGÉNIERIE

---

Depuis plus de 70 ans, SUEZ Consulting apporte son expertise de conseil et d'ingénierie aux collectivités et autorités publiques qui souhaitent aménager durablement leurs territoires ainsi qu'aux industriels qui veulent adapter leurs outils de production à la transition énergétique et écologique, sur les domaines clés que sont les infrastructures hydrauliques, la gestion & valorisation des déchets, l'aménagement de la ville, les mobilités, la transition énergétique et les territoires numériques.

SUEZ Consulting accompagne ses clients dans toutes les étapes de leurs projets : de la stratégie, avec des missions de conseil stratégique, d'assistance technique, aux études et schémas directeurs, jusqu'à la conception et supervision des travaux, à la déconstruction et à l'assistance d'exploitation avec une expertise dans le management de projets, l'assistance à maîtrise d'ouvrage, l'audit, la maîtrise d'œuvre et le transfert de connaissance via les formations.



## **ENTREPRISE**

---

TACTIS

## **SECTEUR**

---

NUMÉRIQUE

---

Tactis est le cabinet de conseil leader en France de l'aménagement numérique du territoire qui développe une expertise pointue en infrastructures numériques partagées (connectivité fixe et mobile, data center, etc.) auprès des acteurs publics (gouvernements, collectivités) et des acteurs privés (opérateurs, industriels, investisseurs, etc.)

Dans l'univers «smart», Tactis joue un rôle d'interface entre les aménageurs, promoteurs, gestionnaires de services publics, industriels, innovateurs, plateformes digitales et les collectivités territoriales pour faciliter le développement de Smart City et Smart territoires.

Tactis, assistant à maîtrise d'ouvrage (AMO), accompagne les projets depuis des missions amonts de conseil stratégique et de conception jusqu'à l'ingénierie et le pilotage de mise en œuvre. Nos équipes pluridisciplinaires sont constituées de consultants en montage de projets, d'experts techniques (réseaux, systèmes d'information, datascience, usages et services), organisationnels, économiques et financiers.

<https://talentusconsulting.com/>



## **ENTREPRISE**

---

TALENTUS CONSULTING

## **SECTEUR**

---

CABINET DE CONSEIL

---

Talentus Consulting est un cabinet de conseil en stratégie et management qui a pour mission d'accompagner les entreprises, organisations et institutions publiques dans leurs projets de transformations majeures.

A l'heure du numérique et de la globalisation, Talentus Consulting a pour ambition d'être votre partenaire idéal pour la croissance, l'augmentation des revenus et le rayonnement de votre entreprise. Nous mettons à votre disposition toute l'expertise de nos meilleurs talents afin de vous fournir des services de qualité et qui s'alignent à vos objectifs de croissance.

Nous croyons fortement que le numérique occupera une place prépondérante dans la survie des entreprises de demain. C'est la raison pour laquelle, nous sommes heureux de vous accompagner dans la réussite de votre transition numérique.

Grâce à notre expertise du monde l'entreprise, nous recherchons toujours les outils qui s'adaptent à votre organisation et répondent à vos besoins d'évolution.

<https://braandcorporate.com/>



## **ENTREPRISE**

---

THE BRAAND

## **SECTEUR**

---

COMMUNICATION

---

Braänd est une agence de conseil en image et communication pour les personnalités et les marques.

Ils aident leurs partenaires à développer leur image de marque et à se faire connaître auprès de leur public cible.

Leur équipe de professionnels expérimentés comprend des experts en marketing, en relations publiques et en communication de crise, qui travaillent ensemble pour aider leurs partenaires à atteindre leurs objectifs de visibilité et de notoriété.

Ils proposent une large gamme de services pour répondre aux besoins de leurs partenaires, y compris la stratégie de marque, la gestion de l'image de marque, les relations publiques, la gestion de la réputation en ligne et la communication de crise.

Ils croient que chaque personnalité et marque est unique, et travaillent en étroite collaboration avec leurs partenaires pour développer des solutions sur mesure qui répondent à leurs besoins et objectifs.



## **ENTREPRISE**

---

TOTONGA GROUP

## **SECTEUR**

---

CONSTRUCTION

---

Leur mission est d'accompagner leurs clients dans la réalisation des études d'exécution de leurs projets de bâtiment. Leurs priorités sont l'optimisation et le respect des contraintes coût/délais.

Ils interviennent pour les entreprises, architectes, particuliers, syndic de gestion et pour les diagnostics structurels des immeubles parisiens.

<https://www.was-vehicules.com/fr/>



## **ENTREPRISE**

---

WAS WIET

## **SECTEUR**

---

Ambulances

---

WAS est un constructeur leader dans le domaine des véhicules spéciaux et des ambulances.

Se composent dans un véhicule WAS : technique innovante, ergonomie parfaitement adaptée, traitement de qualité « made in Germany » et le savoir-faire des collaborateurs. Un véhicule WAS décuple les forces des secouristes et rend les interventions plus efficaces.



<https://witti.fr/>



## **ENTREPRISE**

---

WITTI

## **SECTEUR**

---

SIGNALISATION/BTP

---

Witti a développé une solution d'éclairage intelligent qui permet de programmer et superviser à distance un réseau d'éclairage à partir d'une plateforme centrale.

Cette solution fonctionne sur un réseau on Grid ou en solaire. Elle permet de réduire la facture énergétique de 70% (on Grid) et 100% (Solaire) et de diminuer de 30% les coûts de maintenance par une connaissance en temps réel de l'état de fonctionnement du réseau.

<https://www.yaats-sports.com/>



## **ENTREPRISE**

---

YA'ATS GROUP

## **SECTEUR**

---

SPORT

---

Originaire de Meaux (77), Olivier NSIABAMFUMU, prit goût pour le sport dès sa tendre enfance. Après quelques années au CS Meaux, il intègre l'INF Clairefontaine, berceau du football français.

Dans le viseur de nombreux clubs, il signera à l'âge de 15 ans son premier contrat au Stade Rennais FC. Un palmarès en catégories jeunes bien plus qu'étouffé, en 2005 il gagnera le Championnat d'Europe avec l'équipe de France U19. Un départ vers l'Italie, Olivier signera son premier contrat professionnel à Ascoli Calcio (Série A).

Après sa carrière sportive, Olivier fonde YA'ATS SPORTS, cabinet de conseil pour les sportifs et obtient la licence officiel de la FFF en tant que agent de sportif.

De cette première entreprise, il crée et intègre d'autres structures sous la bannière de YA'ATS GROUP, en lien avec son activité principale, dans le but de proposer à ses clients un service complet.

## À PROPOS



**La Chambre de Commerce et d'Industrie Franco-Congolaise, C.C.I.F.C. œuvre pour la promotion et le développement des échanges entre les entreprises françaises et congolaises. Elle appartient au réseau CCI France International.**

### **Un partenaire d'affaires privilégié depuis de plus de 30 ans**

Créée en 1987 de la volonté d'opérateurs économiques français et congolais de promouvoir, accroître les échanges commerciaux et relations d'affaires entre la France et la République démocratique du Congo, la Chambre de Commerce et d'Industrie Franco- Congolaise (C.C.I.F.C.) met son expertise et son expérience au service des entreprises souhaitant commercer ou investir entre les deux pays.

La C.C.I.F.C. est dirigée par un conseil d'administration composé de 20 membres (10 congolais et 10 français) et un bureau animé par un président, un vice-président, un secrétaire général et un trésorier.

Avec 200 membres représentant des entreprises de différentes tailles (P.M.E., grandes entreprises, ...) oeuvrant dans tous les secteurs économiques, la C.C.I.F.C. s'impose en RDC comme le partenaire privilégié pour offrir des services de qualité répondant aux besoins de ses sociétaires et des investisseurs français.

### **Une communauté d'affaires dynamique**

Située dans le quartier d'affaires de Gombe à Kinshasa, la C.C.I.F.C. met tous ses services et outils à la disposition de ses membres et des entreprises souhaitant opérer en R.D.C. Elle dispose de deux antennes à Lubumbashi, et à Goma. La C.C.I.F.C. diffuse à ses membres des lettres d'informations économiques, financières, juridiques, fiscales, environnementales, d'opportunités d'affaires, d'offres et de demandes d'emploi, ...

### **Les événements de la Chambre**

Désireuse de promouvoir et de défendre les intérêts de ses membres, la C.C.I.F.C. organise régulièrement des événements à même de donner à ses sociétaires les moyens de mieux évoluer dans le contexte économique congolais et valoriser leurs atouts communs : Semaine française, Déjeuners d'affaire, formations.

La Chambre de Commerce et d'Industrie Franco- Congolaise organise régulièrement des sessions de formations répondant aux besoins exprimés par les entreprises membres et en anticipant sur leurs besoins en la matière.

### **Un événement majeur : la Semaine Française de Kinshasa**

La Semaine française de Kinshasa est organisée par la Chambre de Commerce et d'Industrie Franco-Congolaise (C.C.I.F.C.), depuis 2014. La 7ème édition se tient du 29 au 31 mars 2023 .

Premier pays francophone au monde avec plus de 80 millions d'habitants, la République Démocratique du Congo présente de vrais potentiels.

Environnement exigeant cependant, l'implantation et le développement serein d'une entreprise demandent à être bien conseillé et entouré.

La Semaine française, c'est avant tout un lieu de rencontre B2B pour entrer en relation directe avec de futurs partenaires.





RETROUVEZ LE LIVRET EN VERSION DIGITALE



<http://sfk-2023.fr/>