

# COVID-19

## SAĐLIK KRİZİNİN ÜYELERİMİZE VE FAALİYETLERİNE YANSIYAN ETKİLERİ

*Türk Fransız Ticaret Derneđininin 6 -13 Mayıs 2020  
tarihleri arasında üyeleri ile gerçekleřtirdiđi anket*

# ANKET - ENQUÊTE

## ÖRNEKLEME

**6-13 Mayıs 2020 tarihleri arasında 391 Üye şirket nezdinde yapılan ankete toplamda 43 (% 11) şirket cevap vermiştir.**

- % 51'i Fransız sermayeli
- % 56'sı ticaret veya B2B hizmet sektörü ve % 26'sı üretim
- % 23'ünde çalışan sayısı 10'dan az ve % 51'inde 100'den fazla
- 20 ayrı faaliyet sektörü

**KORONAVİRÜS İLE KARŞI KARŞIYA OLAN ŞİRKETLER**

**LES ENTREPRISES FACE AU CORONAVIRUS**



**CCI FRANCE TURQUIE**  
Türk-Fransız Ticaret Derneği

# BAŞLICA VERİLER

- ✓ Şirketlerin % 79'u krizden olumsuz etkilenmiş; % 40'ı ise büyük oranda etkilenmiş
- ✓ % 58'inin siparişleri iptal olmuş ve % 40'ı müşterilerini kaybetmiş
- ✓ % 95'inin personeli evden çalışma sistemini yürütmekte
- ✓ % 60'ı TL. nin değer kaybetmesinden olumsuz, % 42'si ise büyük oranda etkilenmiş
- ✓ % 30'u, 2019 yılına oranla, 2020 yılında cirolarında % 10 ile 25 arası düşüş öngörmekte
- ✓ % 65'i nakit akışında olumsuz etkilenirken, % 35'i yüksek oranda etkilenmiş
- ✓ % 79'u Hükümet tarafından alınan ekonomik önlemleri yetersiz buluyor
- ✓ % 33'ü faaliyetlerinin normale dönmesini 2020 yılının 3.çeyreği, % 26'sı 4. çeyrek olarak öngörmekte
- ✓ % 40'ı hizmetlerini dijital ortamda yürütmeye ve % 26'sı ise e-ticareti geliştirmeyi tercih ediyor

# BAŞLICA SONUÇLAR

- ✓ Arzdan daha fazla talep şoku: şirketler tedarik zorluklarından ziyade yeni iş olanaklarındaki düşüşten etkilenmiş durumdadır. Sonuç olarak nakit sıkıntısı çekilmekte.
- ✓ Şirketlerin finansal desteğe az başvurmalarının sebebi buna ihtiyaç duymamalarından değil sunulan desteğin yetersiz kalması ve ihtiyaçlara cevap verememesinden kaynaklanmaktadır.
- ✓ Birçok şirketin cirosunda keskin düşüş : % 23'ü, Mart-Nisan aylarında cirolarında %50'nin üzerinde bir düşüş kaydetmiş, % 60'ı 2020 yılında cirolarının 2019 yılına kıyasla % 10'dan daha fazla düşüş kaydedeceğini öngörmekte.
- ✓ İşe alımların durdurulması, ücretli izin ve daha az ölçüde ücretsiz izin uygulamaları, kısa çalışma sistemi gibi önlemlerin İnsan Kaynaklarının üzerindeki önemli etkileri... ancak işten çıkarmalar bu aşamada pek tercih edilmeyen bir seçenek olmaya devam ediyor.
- ✓ Şirketlerde yeniden yapılanma şekilleniyor gibi görünüyor: esnek çalışma ve evden çalışma modellerine geçişte artış, kriz yönetimi için prosedürlerin / desteğin hazırlanması, şirket hizmetlerinin dijitalleştirilmesi, müşteri çeşitlendirmesi, e-ticaret platformunun geliştirilmesi.

ANCE TURQUIE  
sız Ticaret Derneđi

 CCI FRANCE TURQUIE  
Türk-Fransız Ticaret Derneđi

 CCI FRANCO  
Türk-Fransız T

 CCI FRANCE TURQUIE  
Türk-Fransız Ticaret Derneđi

 CCI FRANCE TURQUIE  
Türk-Fransız Ticaret Derneđi

# DURUM DEĐERLENDİRİLMESİ

---

ANCE TURQUIE  
sız Ticaret Derneđi

 CCI FRANCE TURQUIE  
Türk-Fransız Ticaret Derneđi

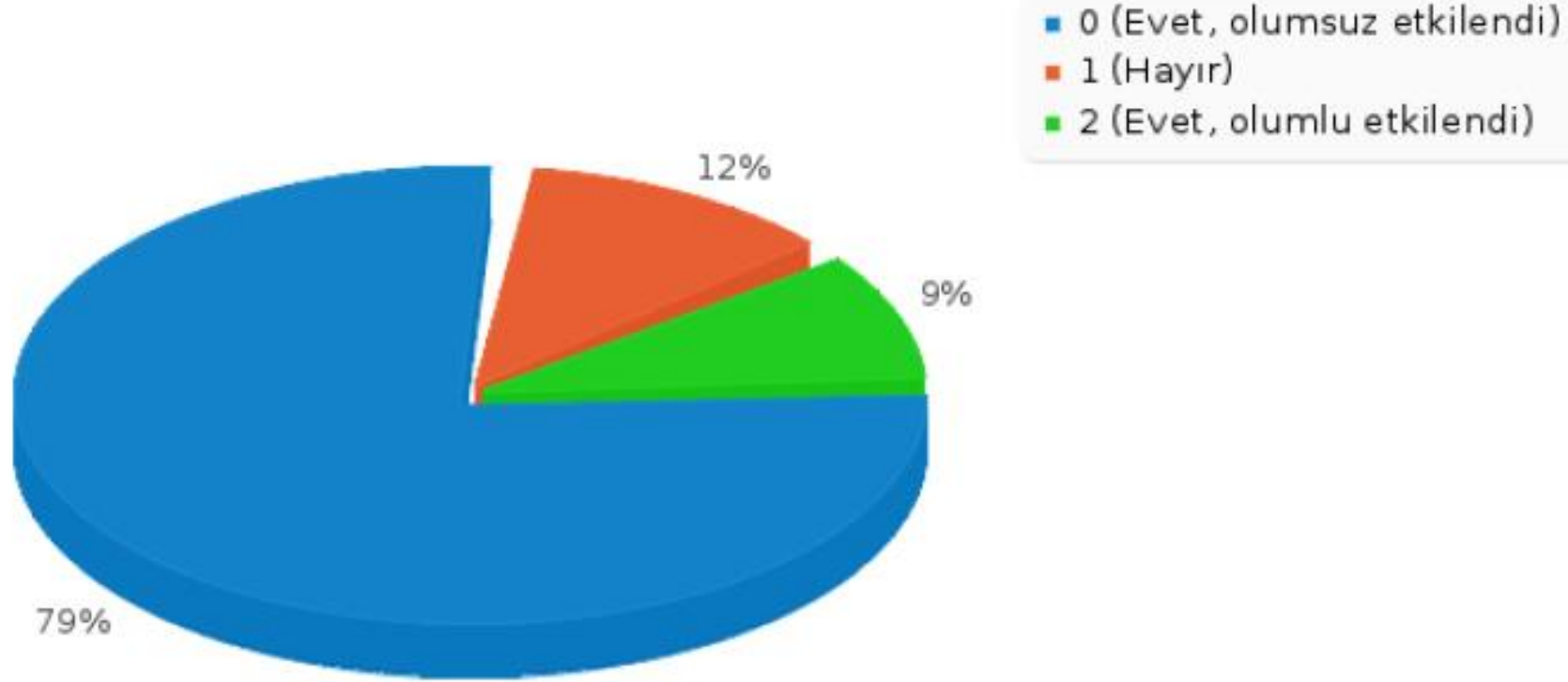
 CCI FRANCO  
Türk-Fransız T

 CCI FRANCE TURQUIE  
Türk-Fransız Ticaret Derneđi

 CCI FRANCE TURQUIE  
Türk-Fransız Ticaret Derneđi

# DURUM DEĞERLENDİRİLMESİ

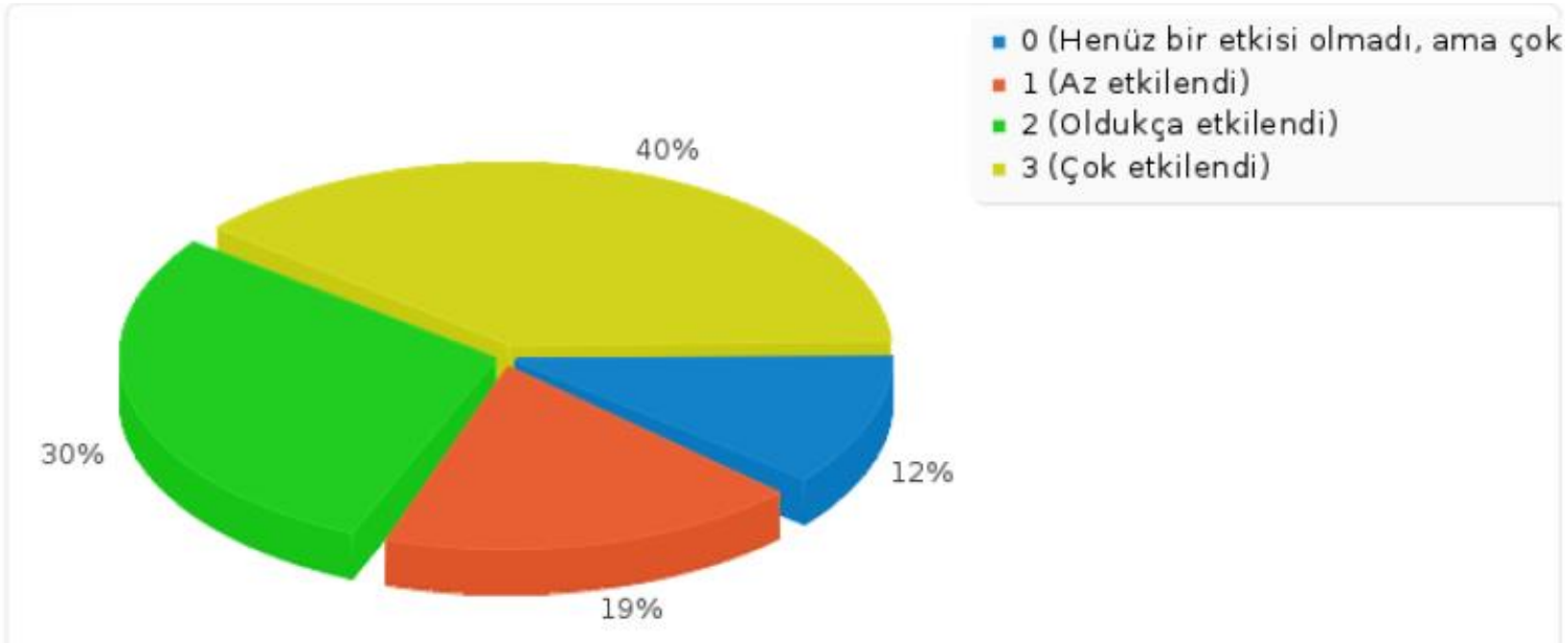
**Şirket faaliyetiniz Koronavirüs Covid-19 salgını krizinden etkilendi mi?**



# DURUM DEĞERLENDİRİLMESİ

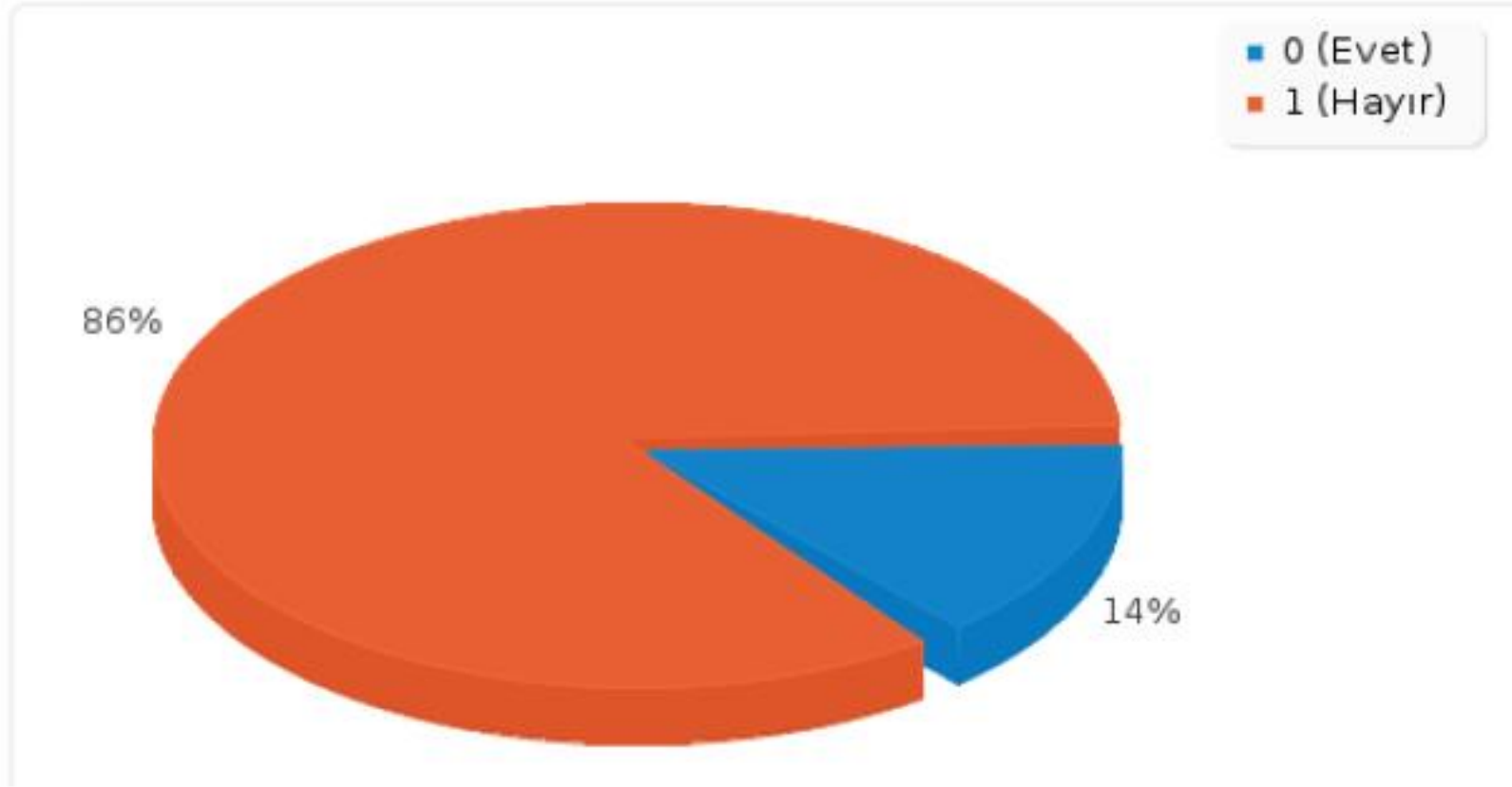
## Sağlık krizi şirket faaliyetinizi ne ölçüde etkiledi?

Réponse	Décompte	Pourcentage
Henüz bir etkisi olmadı, ama çok yakında olabilir (A1)	5	11.63%
Az etkilendi (A2)	8	18.60%
Oldukça etkilendi (A3)	13	30.23%
Çok etkilendi (A4)	17	39.53%
Sans réponse	0	0.00%



# DURUM DEĞERLENDİRİLMESİ

**Sizce bu sađlık krizi řirketinizin ayakta kalmasını tehdit edebilir mi?**

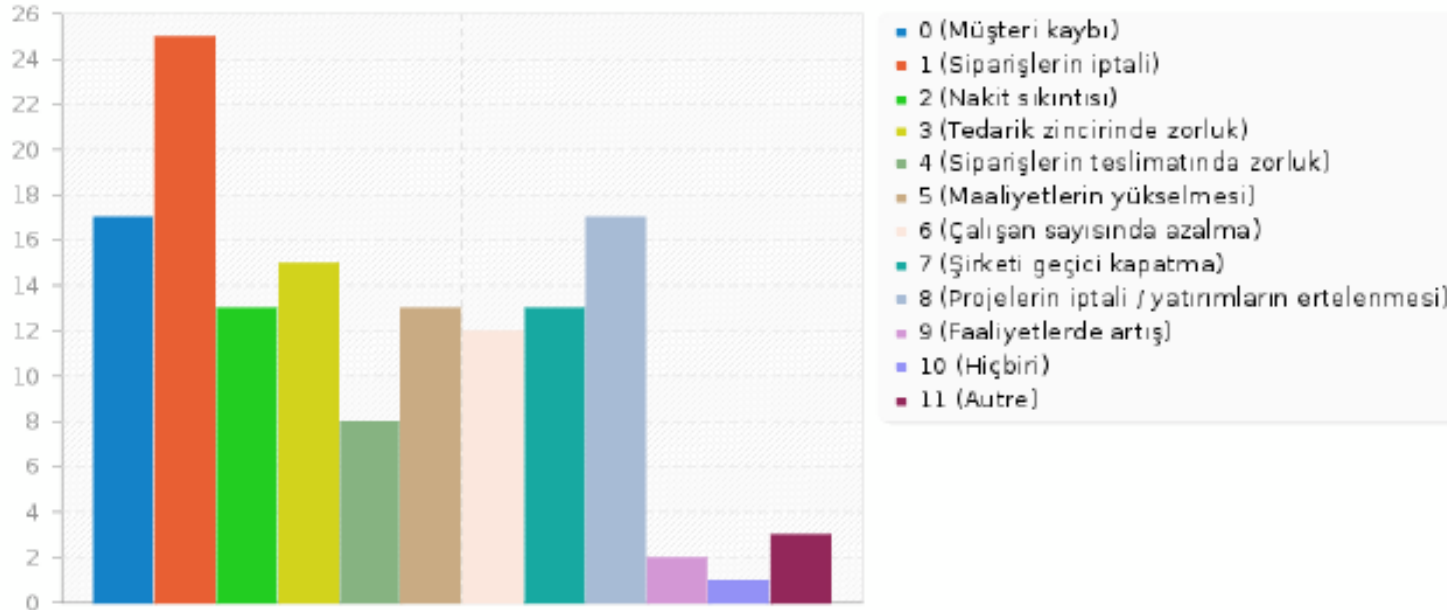




# DURUM DEĞERLENDİRİLMESİ

**Bu sağlık krizinin faaliyetiniz üzerindeki etkileri nelerdir?**

Réponse	Décompte	Pourcentage
Müşteri kaybı (SQ001)	17	39.53%
Siparişlerin iptali (SQ002)	25	58.14%
Nakit sıkıntısı (SQ003)	13	30.23%
Tedarik zincirinde zorluk (SQ004)	15	34.88%
Siparişlerin teslimatında zorluk (SQ005)	8	18.60%
Maaliyetlerin yükselmesi (SQ006)	13	30.23%
Çalışan sayısında azalma (SQ007)	12	27.91%
Şirketi geçici kapatma (SQ008)	13	30.23%
Projelerin iptali / yatırımların ertelenmesi (SQ009)	17	39.53%
Faaliyetlerde artış (SQ010)	2	4.65%
Hiçbiri (SQ011)	1	2.33%
Autre	3	6.98%



# DURUM DEĞERLENDİRİLMESİ

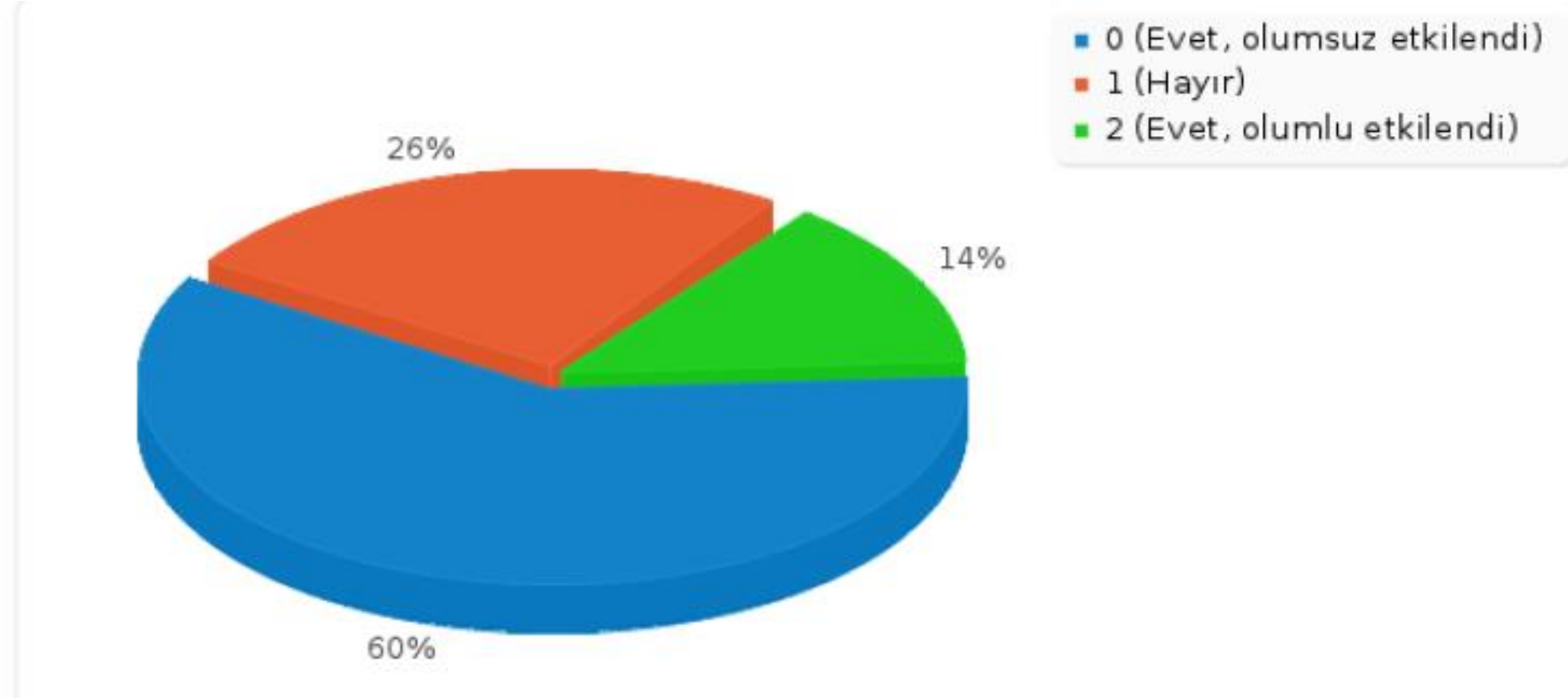
## Şirketinizde hangi kurumsal önlemleri aldınız?

Réponse	Décompte	Pourcentage
Geçici kapatma / üretimi durdurma (SQ001)	8	18.60%
Çalışma saatlerinin azaltılması / çalışma saatlerinin ayarlanması (SQ002)	23	53.49%
Evden çalışma (SQ003)	41	95.35%
Ücretli izin uygulaması (SQ004)	19	44.19%
Ücretsiz izin uygulaması (SQ005)	9	20.93%
Kısa çalışma sistemi (SQ006)	19	44.19%
İşe alımların / atanmaların durdurulması (SQ007)	19	44.19%
Ücretlerin düşürülmesi (SQ008)	5	11.63%
İşten çıkarma (SQ009)	1	2.33%
Hizmetlerin dijitalleştirilmesi (SQ010)	14	32.56%
Hiçbiri (SQ011)	0	0.00%
Autre	2	4.65%



# DURUM DEĞERLENDİRİLMESİ

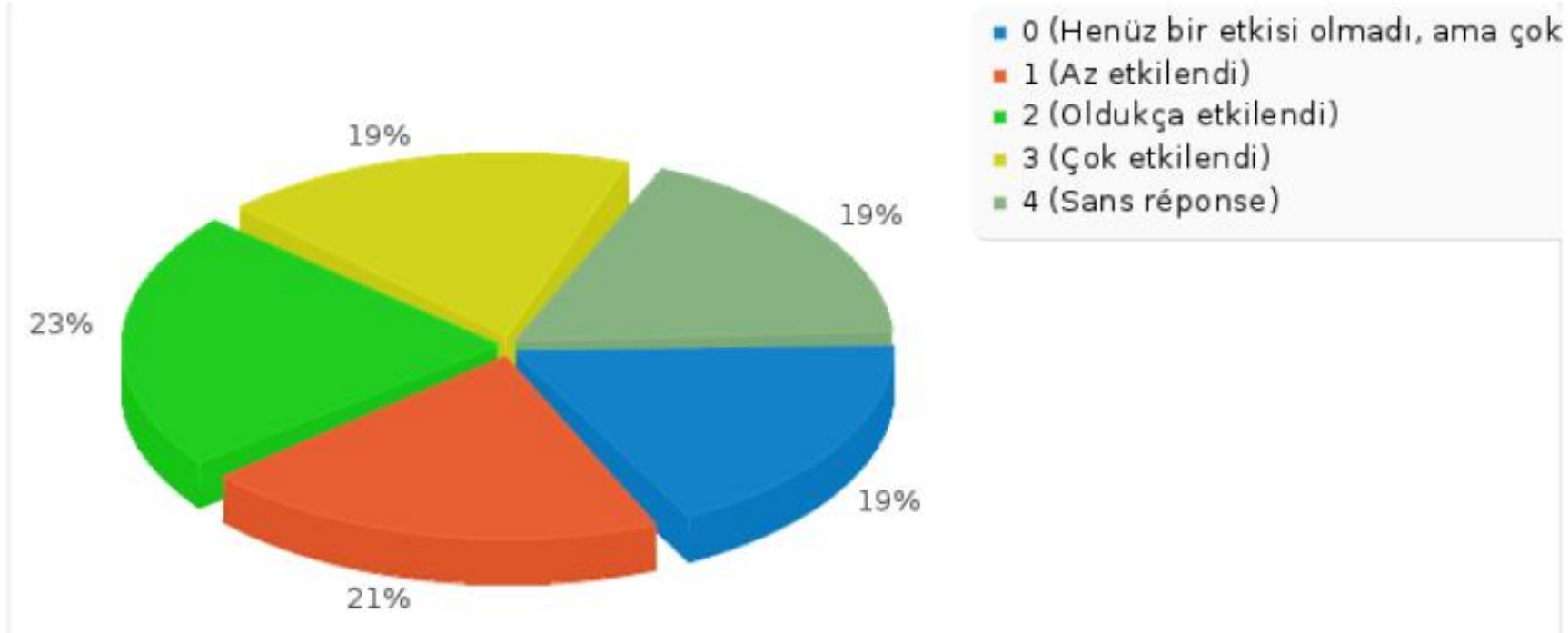
**Şirketinizin faaliyeti Türk Lirasının değer kaybetmesinden etkilendi mi?**



# DURUM DEĞERLENDİRİLMESİ

**Türk Lirasının değer kaybetmesi şirket faaliyetlerinizi olumsuz etkiledi mi?**

Réponse	Décompte	Pourcentage
Henüz bir etkisi olmadı, ama çok yakında olabilir (A1)	8	18.60%
Az etkilendi (A2)	9	20.93%
Oldukça etkilendi (A3)	10	23.26%
Çok etkilendi (A4)	8	18.60%
Sans réponse	8	18.60%



ANCE TURQUIE  
sız Ticaret Derneđi

 CCI FRANCE TURQUIE  
Türk-Fransız Ticaret Derneđi

 CCI FRANCO  
Türk-Fransız T

# KRİZİN ŞİRKET CİROSU ÜZERİNDE ETKİSİ

---

ANCE TURQUIE  
sız Ticaret Derneđi

 CCI FRANCE TURQUIE  
Türk-Fransız Ticaret Derneđi

 CCI FRANCO  
Türk-Fransız T

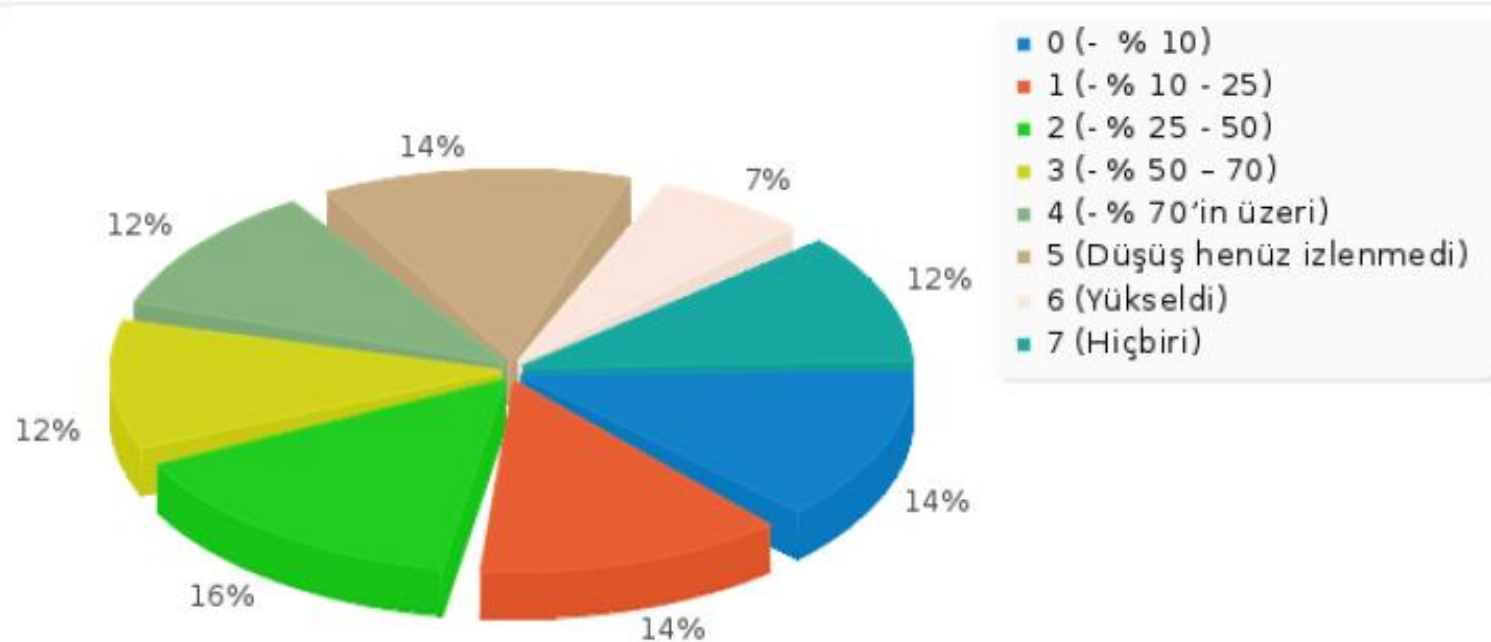
 CCI FRANCE TURQUIE  
Türk-Fransız Ticaret Derneđi

 CCI FRANCE TURQUIE  
Türk-Fransız Ticaret Derneđi

# KRİZİN ŞİRKET CİROSU ÜZERİNDE ETKİSİ

**Bu sağlık krizi, 2020 Mart-Nisan cironuzu, 2019 yılı aynı dönemine kıyasla etkiledi mi?**

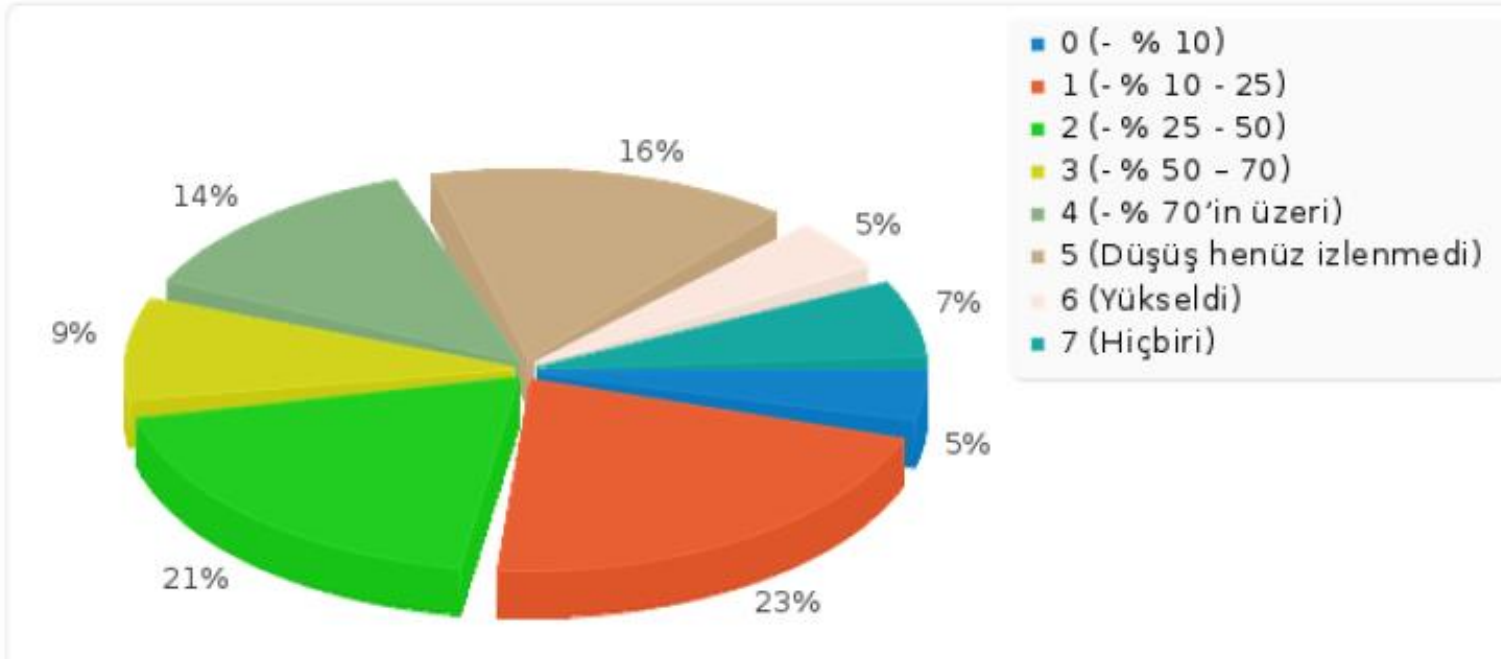
Réponse	Décompte	Pourcentage
- % 10 (A1)	6	13.95%
- % 10 - 25 (A2)	6	13.95%
- % 25 - 50 (A3)	7	16.28%
- % 50 - 70 (A4)	5	11.63%
- % 70'in üzeri (A5)	5	11.63%
Düşüş henüz izlenmedi (A6)	6	13.95%
Yükseldi (A7)	3	6.98%
Hiçbiri (A8)	5	11.63%
Sans réponse	0	0.00%



# KRİZİN ŞİRKET CİROSU ÜZERİNDE ETKİSİ

**Bu sağlık krizinin, 2020 Mayıs-Haziran cironuz üzerinde, 2019 yılı aynı dönemine göre öngördüğünüz olası etkileri?**

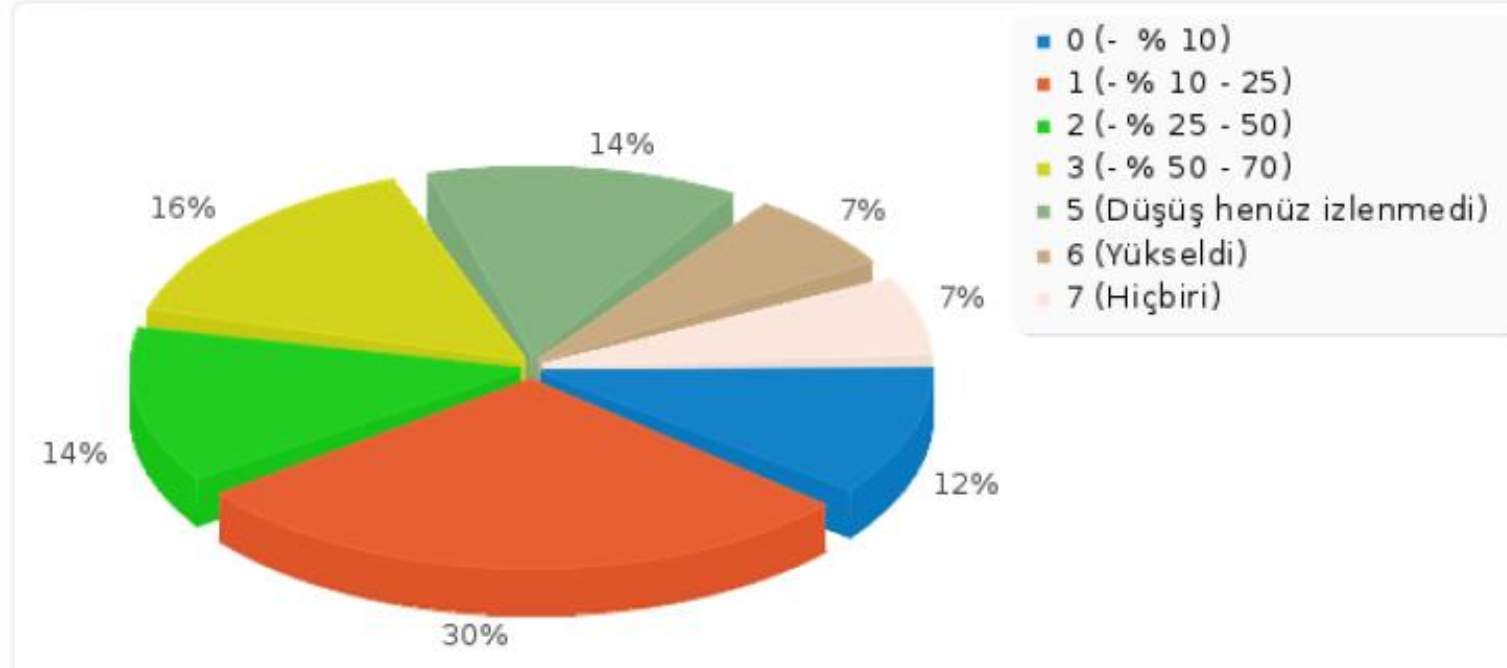
Réponse	Décompte	Pourcentage
- % 10 (A1)	2	4.65%
- % 10 - 25 (A2)	10	23.26%
- % 25 - 50 (A3)	9	20.93%
- % 50 - 70 (A4)	4	9.30%
- % 70'in üzeri (A5)	6	13.95%
Düşüş henüz izlenmedi (A6)	7	16.28%
Yükseldi (A7)	2	4.65%
Hiçbiri (A8)	3	6.98%
Sans réponse	0	0.00%



# KRİZİN ŞİRKET CİROSU ÜZERİNDE ETKİSİ

**Bu sağlık krizinin, 2019'un aynı dönemine göre, 2020 yılı cironuz üzerindeki etkisi ne olabilir?**

Réponse	Décompte	Pourcentage
- % 10 (A1)	5	11.63%
- % 10 - 25 (A2)	13	30.23%
- % 25 - 50 (A3)	6	13.95%
- % 50 - 70 (A4)	7	16.28%
- % 70'in üzeri (A5)	0	0.00%
Düşüş henüz izlenmedi (A6)	6	13.95%
Yükseldi (A7)	3	6.98%
Hiçbiri (A8)	3	6.98%
Sans réponse	0	0.00%





ANCE TURQUIE  
süz Ticaret Derneđi

 CCI FRANCE TURQUIE  
Türk-Fransız Ticaret Derneđi

 CCI FRANCO  
Türk-Fransız T

 CCI FRANCE TURQUIE  
Türk-Fransız Ticaret Derneđi

 CCI FRANCE TURQUIE  
Türk-Fransız Ticaret Derneđi

# NAKİT AKIŞI ÜZERİNE ETKİSİ

---

ANCE TURQUIE  
süz Ticaret Derneđi

 CCI FRANCE TURQUIE  
Türk-Fransız Ticaret Derneđi

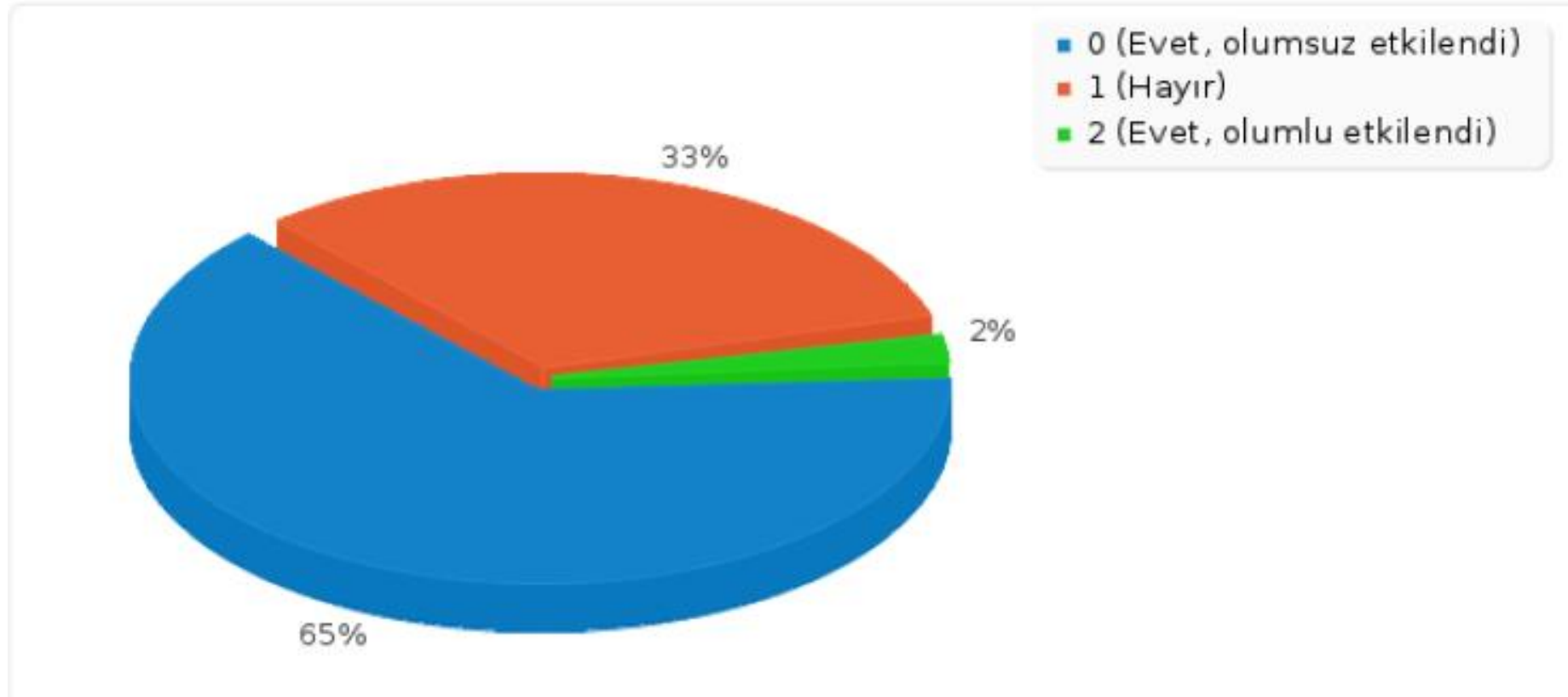
 CCI FRANCO  
Türk-Fransız T

 CCI FRANCE TURQUIE  
Türk-Fransız Ticaret Derneđi

 CCI FRANCE TURQUIE  
Türk-Fransız Ticaret Derneđi

# NAKİT AKIŞI ÜZERİNE ETKİSİ

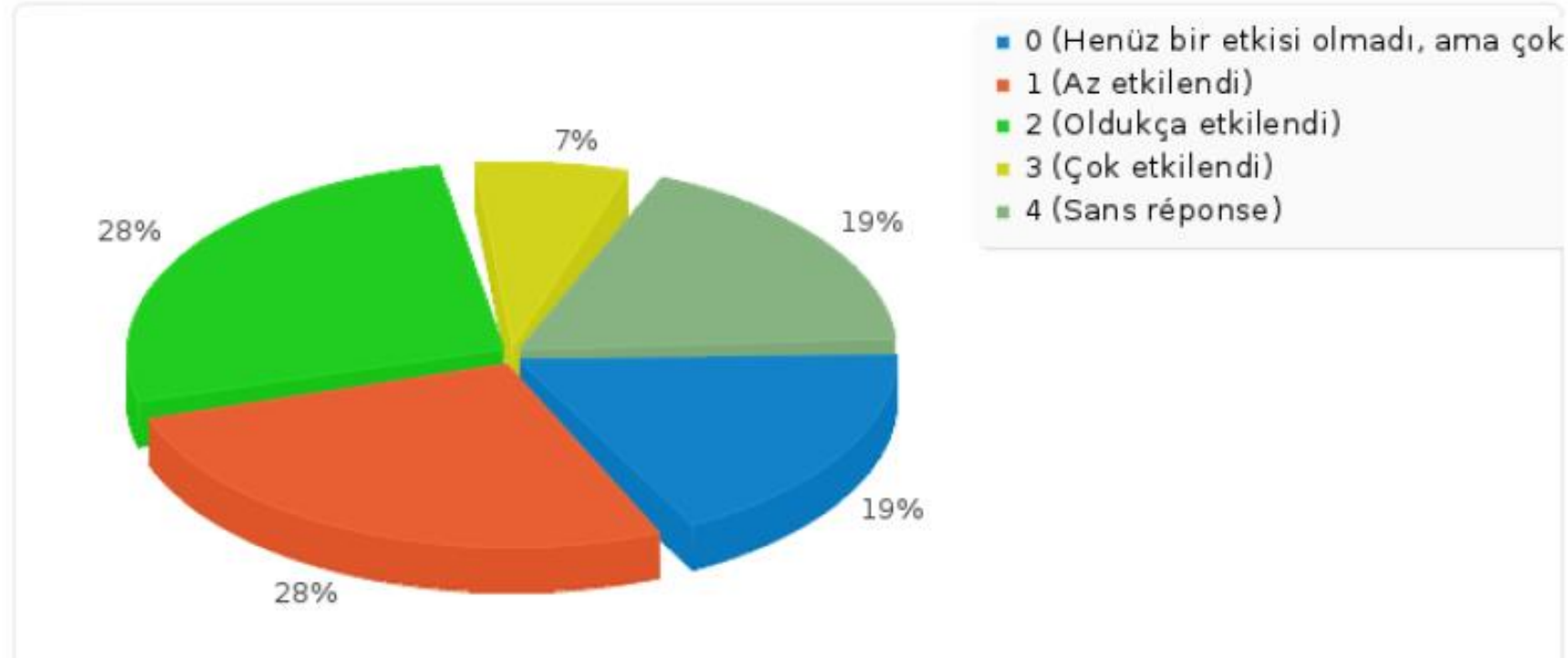
**Şirketinizin nakit akışı, Koronavirüs Covid-19 salgınının neden olduğu krizden etkilendi mi?**



# NAKİT AKIŞI ÜZERİNE ETKİSİ

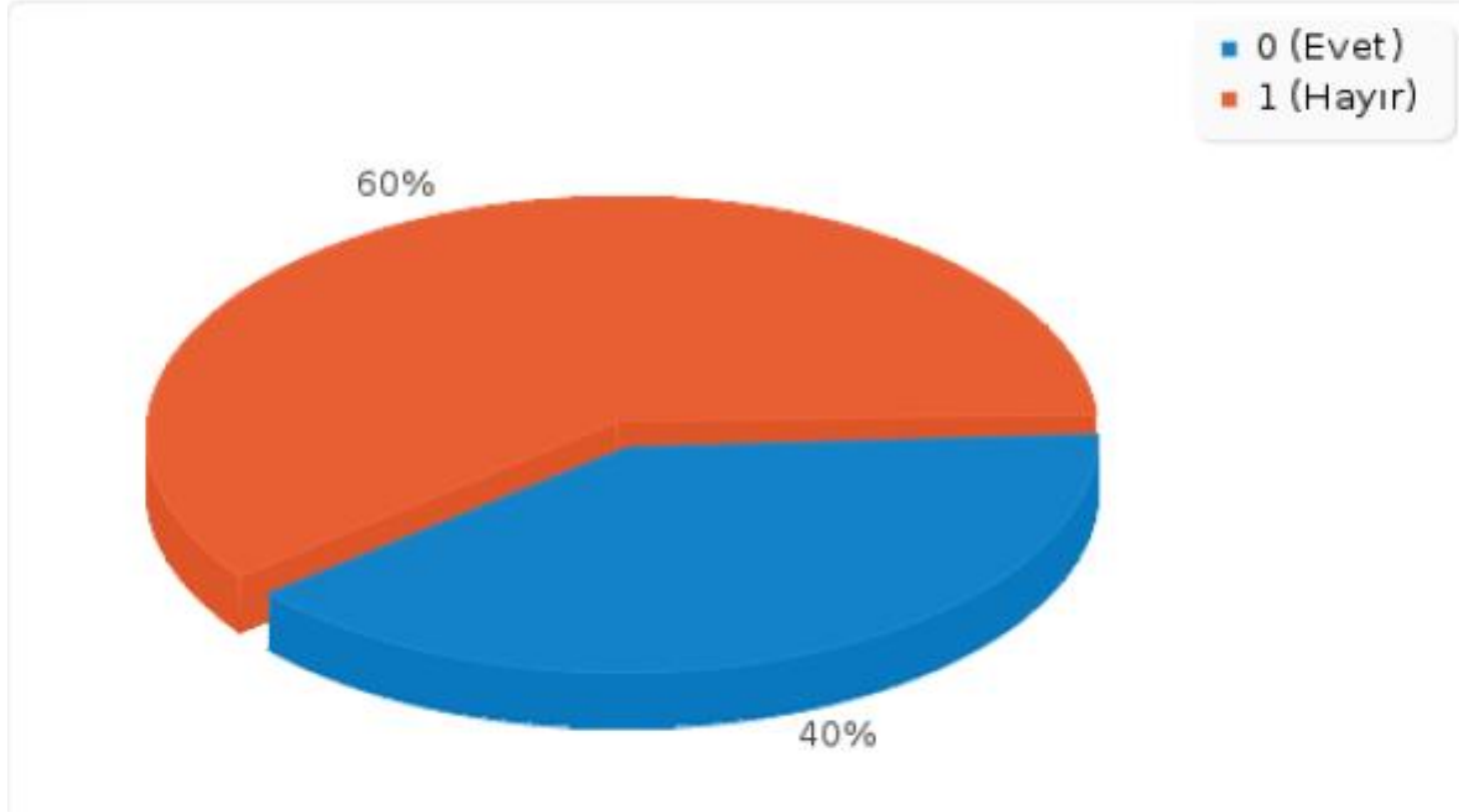
**Şirketinizin nakit akışı, sağlık krizi nedeniyle ne ölçüde olumsuz etkilendi?**

Réponse	Décompte	Pourcentage
Henüz bir etkisi olmadı, ama çok yakında olabilir (A1)	8	18.60%
Az etkilendi (A2)	12	27.91%
Oldukça etkilendi (A3)	12	27.91%
Çok etkilendi (A4)	3	6.98%
Sans réponse	8	18.60%



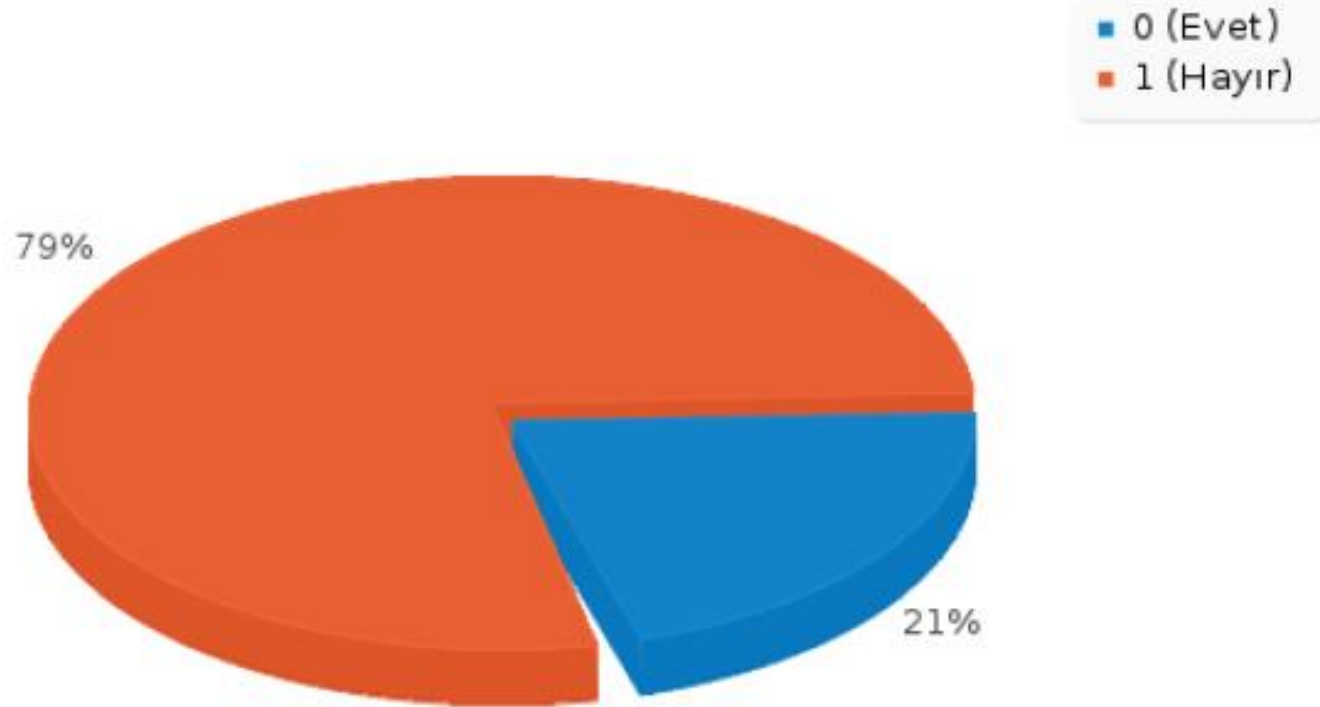
# NAKİT AKIŞI ÜZERİNE ETKİSİ

**Devlet desteęi için başvuruda bulundunuz mu?**



# NAKİT AKIŞI ÜZERİNE ETKİSİ

**Devletin şirketleri desteklemek için koyduğu ekonomik önlemler Size göre yeterli mi?**



# NAKİT AKIŞI ÜZERİNE ETKİSİ

**Hükümet (ve Merkez Bankası) koronavirüsün faaliyetiniz / şirketiniz üzerindeki etkisini en aza indirmek için ne gibi ek önlemler almalıdır?**

- Döviz kuru ve hammadde fiyatlarındaki dalgalanma risklerine karşı önlem alınması.
- Kamu sağlık hizmetlerine ilişkin ödeme sürelerinin ertelenmesi
- SGK ve vergi yükünün azaltılması.
- Devlete ödenecek SGK ve KDV ödemelerinin 31.12.2020 tarihine kadar veya 5 ay süreyle ertelenmesi.
- Tüketim maddelerine uygulanan KDV oranının düşürülmesi veya % 0 olarak sabitlenmesi.
- Gelir / kurumlar vergi yükünü karşılamaya yönelik finansal yardım oluşturulması.
- Sembolik tutardaki kısa çalışma ödeneğinin artırılması.
- Açlık sınırının altında kalan günlük ücretsiz izin desteğinin artırılması.
- İzolasyon sebebiyle çalışılmayan günlerin (doktor raporlu günler dahil) SGK primlerinden düşülmesi
- Sokağa çıkma yasağı nedeniyle çalışanların çalışmadığı günlerin maliyetinin karşılanması.
- KOBİ'lerin personel maliyetinin azaltılması.
- Vergilerin azaltılması.
- Çalışanların ihtiyaçlarının karşılanması.
- İthalat ve ihracatın kolaylaştırılması.
- Merkez Bankası'nın faiz oranlarını artırması ve bağımsız bir kuruluş haline gelmesi
- Cazip uzun vadeli krediler sunulması.
- Önlemlerin etkilenen tüm sektörlerle yayılması (bazıları hariç tutulmuştur).
- Kısa çalışma ödeneği sisteminde daha fazla esneklik sağlanması (taleplerin reddedilme riski).
- Kısa çalışma ödeneğinin koşullarının gevşetilmesi.
- Sigorta şirketlerinin Trafik sigortalarını 1 ay boyunca ücretsiz karşılama zorunluluğunun bulunmaması.
- OTV'nin indirilmesi ve bir "hurdaya ayırma bonusu" sistemi ve otomobil satıcıları için sübvansiyonlu kredi ve krediler sisteminin hayata geçirilmesi.
- Tüm gerçek ve tüzel kişilerin borç ödemelerinin en az 6 ay ertelenmesi.
- Seyahat acentelerine de mali destek sağlanması.
- Şirketlerin ihtiyaçlarına yeterince duyarlı olmayan ve çözüm üretmeyen Kamu Bankalarının seferber edilmesi.
- Çalışanlarına finansal destekte bulunmak isteyen şirketlerin bu maliyetlerini gider göstermelerine ve vergiden muaf tutulmalarına izin verilmesi.
- 2020 yılı için geçici vergiyi (Geçici Vergi) ve yıl sonu gelir vergisinin % 50 oranında azaltılması veya iptal edilmesi.
- Likidite sorunlarının çözümlenmesi.
- IMF'ye başvurulması

ANCE TURQUIE  
süz Ticaret Derneđi

 CCI FRANCE TURQUIE  
Türk-Fransız Ticaret Derneđi

 CCI FRANCO  
Türk-Fransız T

 CCI FRANCE TURQUIE  
Türk-Fransız Ticaret Derneđi

 CCI FRANCE TURQUIE  
Türk-Fransız Ticaret Derneđi

# FAALİYETLERİN NORMALE DÖNMESİ

---

ANCE TURQUIE  
süz Ticaret Derneđi

 CCI FRANCE TURQUIE  
Türk-Fransız Ticaret Derneđi

 CCI FRANCO  
Türk-Fransız T

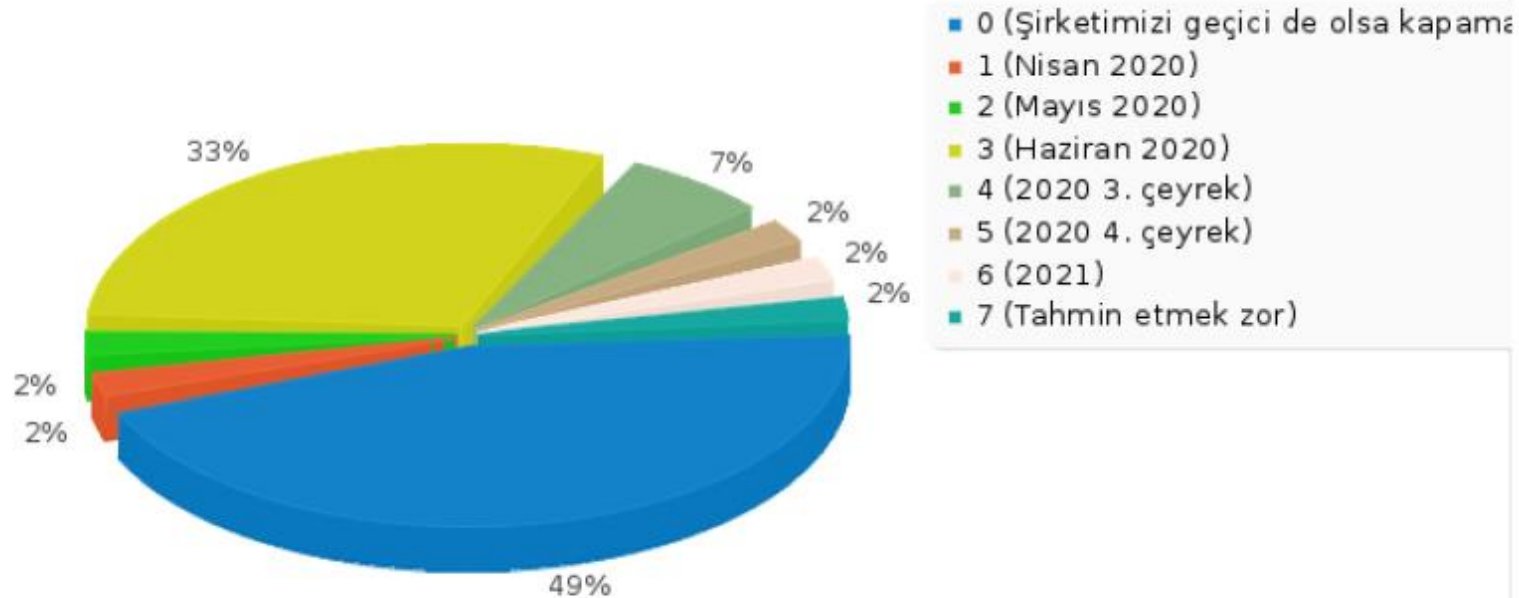
 CCI FRANCE TURQUIE  
Türk-Fransız Ticaret Derneđi

 CCI FRANCE TURQUIE  
Türk-Fransız Ticaret Derneđi

# FAALİYETLERİN NORMALE DÖNMESİ

**Bürolarını, satış noktalarını, fabrikalarını kapatan şirketler için ... faaliyete yeniden başlamak için hangi süreç öngörülmektedir / faaliyete geçtiniz mi?**

Réponse	Décompte	Pourcentage
Şirketimizi geçici de olsa kapamadık (A1)	21	48.84%
Nisan 2020 (A2)	1	2.33%
Mayıs 2020 (A3)	1	2.33%
Haziran 2020 (A4)	14	32.56%
2020 3. çeyrek (A5)	3	6.98%
2020 4. çeyrek (A6)	1	2.33%
2021 (A7)	1	2.33%
Tahmin etmek zor (A8)	1	2.33%
Sans réponse	0	0.00%

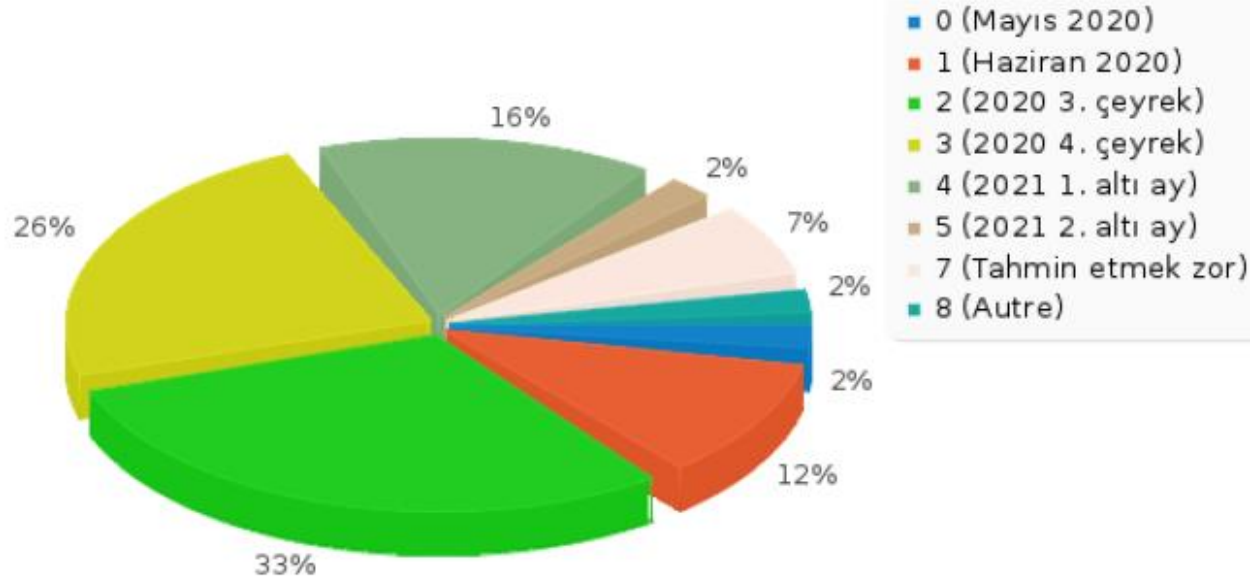




# FAALİYETLERİN NORMALE DÖNMESİ

**Şirket faaliyetlerinizin ne zaman normale dönmesini bekliyorsunuz?**

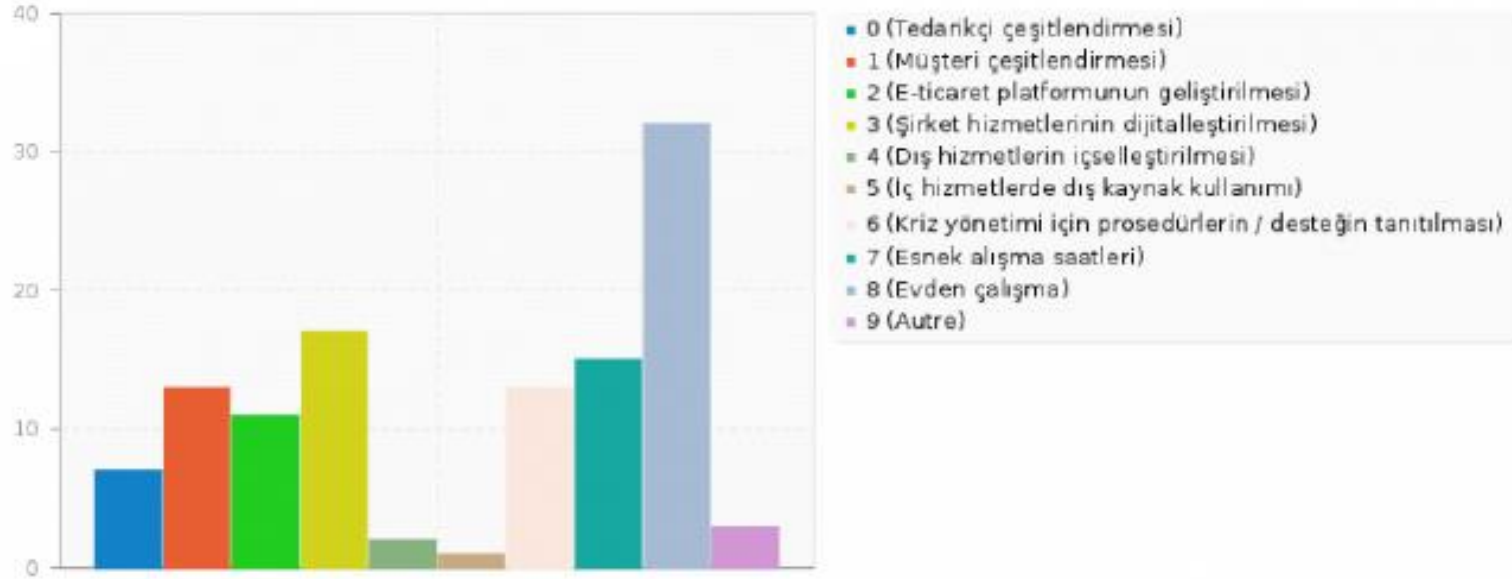
Réponse	Décompte	Pourcentage
Mayıs 2020 (A1)	1	2.33%
Haziran 2020 (A2)	5	11.63%
2020 3. çeyrek (A3)	14	32.56%
2020 4. çeyrek (A4)	11	25.58%
2021 1. altı ay (A5)	7	16.28%
2021 2. altı ay (A6)	1	2.33%
2022 (A7)	0	0.00%
Tahmin etmek zor (A8)	3	6.98%
Autre	1	2.33%
Sans réponse	0	0.00%



# FAALİYETLERİN NORMALE DÖNMESİ

**Şirketinize özgü ekonomik modelinizi veya çalışma sisteminizi uygulamaya koydunuz veya koymayı düşünüyor musunuz, hangi eylemleri başlattınız / veya başlatmayı düşünüyorsunuz?**

Réponse	Décompte	Pourcentage
Tedarikçi çeşitlendirmesi (SQ001)	7	16.28%
Müşteri çeşitlendirmesi (SQ002)	13	30.23%
E-ticaret platformunun geliştirilmesi (SQ003)	11	25.58%
Şirket hizmetlerinin dijitalleştirilmesi (SQ004)	17	39.53%
Dış hizmetlerin içselleştirilmesi (SQ005)	2	4.65%
İç hizmetlerde dış kaynak kullanımı (SQ006)	1	2.33%
Kriz yönetimi için prosedürlerin / desteğin tanıtılması (SQ007)	13	30.23%
Esnek çalışma saatleri (SQ008)	15	34.88%
Evden çalışma (SQ009)	32	74.42%
Autre	3	6.98%



---

**Türk-Fransız Ticaret Derneđi**  
**Chambre de Commerce Française en Turquie**

Pazar Sokak No:4 Bareli İş Merkezi K:2

Gayrettepe-Beşiktaş 34387 İstanbul

Tel : +90 212 249 29 55

Fax : +90 212 252 51 75

E-mail : [ccift@ccift.com](mailto:ccift@ccift.com)

Web : [www.ccift.com](http://www.ccift.com)

---



**CCI FRANCE TURQUIE**

**Türk-Fransız Ticaret Derneđi**

