

BAROMÈTRE DES ENTREPRISES FRANÇAISES

ÉDITION 2024

EURO
GROUP
CONSULTING

Leading positive transformation

BFM
BUSINESS



CHAMBRE DE COMMERCE
ET D'INDUSTRIE

1^{er} ACCÉLÉRATEUR DES ENTREPRISES

/ L'édito



**Gilles
BONNENFANT**

Président
Eurogroup Consulting

2024 : L'incertitude

Alors que janvier 2022 révélait l'enthousiasme des dirigeants, 2023 les plongeait dans l'expectative. Un an après, le temps n'est plus aux interrogations: les crises persistent et des tensions géopolitiques majeures se sont même aggravées. Les dirigeants sont lucides, ils savent qu'ils vont devoir, à nouveau, composer avec un contexte incertain.

L'année à venir **apparaît donc comme une année de bascule**, où la capacité des entreprises à réagir rapidement et s'adapter aux évolutions du contexte sera déterminante. Quelle que soit la tournure de cette bascule, vers l'amélioration ou l'aggravation de l'environnement d'affaires, les dirigeants sont confiants en la résilience de leurs entreprises. Elles ont résisté à plusieurs crises et sauront naviguer à travers les prochaines.

Bien que les prévisions générales en France comme à l'étranger soient en baisse, les perspectives de rentabilité en France semblent s'améliorer. Les perspectives d'évolutions des effectifs sont particulièrement négatives pour les PME.

Les risques et défis prioritaires restent principalement d'ordre économique et financier. Les défis RH sont beaucoup plus prégnants, et **l'engagement des collaborateurs** qui était vu comme une remarquable force en sortie de crise Covid, figure aujourd'hui au rang des préoccupations majeures des dirigeants. Ces derniers font face à de nouveaux défis comme le développement de l'IA, dont tous ne perçoivent pas encore la portée et l'ampleur.

La transition écologique est désormais incontournable : elle s'impose par la réglementation et se révèle nécessaire pour faire face aux enjeux énergétiques actuels.

Notre étude décrypte les **dynamiques à l'œuvre dans une période de tensions complexes**.

Comment, au cœur de l'incertitude, résister à des défis multiples tout en saisissant de nouvelles opportunités de croissance ?

Pour la première année, notre baromètre inclut un panel d'entreprises élargi, représentatif du tissu économique français avec davantage de dirigeants de PME. Nous remarquons que les tendances observées sont relativement similaires pour tous les dirigeants, quelle que soit la taille de leur entreprise.

Nous remercions nos partenaires CCI France et BFM Business pour leur contribution.

G. Bonnenfant

Sommaire

La synthèse	5
Les grands indicateurs pour 2024	6
Les risques et les défis	13
L'annexe	19



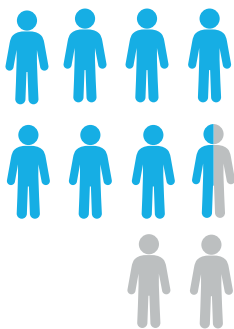
L'INCERTITUDE

Des tendances relativement similaires pour tous les dirigeants, quelle que soit la taille de l'entreprise

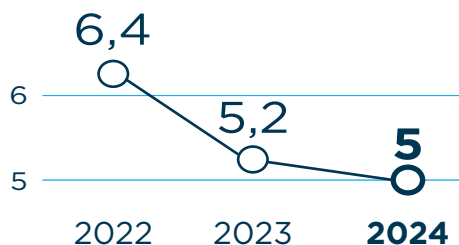
AU TOTAL,

77%

DES DIRIGEANTS
OSCILLEN ENTRE
CONFIANCE
ET **INCERTITUDE**



LA MOYENNE DES INDICATEURS DES ETI
ET GRANDES ENTREPRISES CHUTE DE PRÈS DE 20% EN 2 ANS



UNE INCERTITUDE
PLUS FORTE
CHEZ LES PME :
INDICE À **4.6**



NÉANMOINS, DES PRÉVISIONS
DE **RENTABILITÉ** STABLES AVEC
UN NIVEAU DE CONFIANCE AMÉLIORÉ

+6,7%

 PAR RAPPORT
À 2023

DÉFIS PRIORITAIRES

45%

RENTABILITÉ

24%

RESSOURCES
HUMAINES

+ 9PTS
DEPUIS
2023

14%

TRANSITION
ÉCOLOGIQUE

L'ENGAGEMENT DES
COLLABORATEURS
DEVIENT LE PRINCIPAL
DÉFI RH (perçu comme
un levier essentiel de
sortie de crise en 2021)

POUR LA 1^{ÈRE}FOIS
DANS LE TOP 3
DES PRIORITÉS
DES DIRIGEANTS

LE DÉFI DE L'IA

SEULEMENT

58%



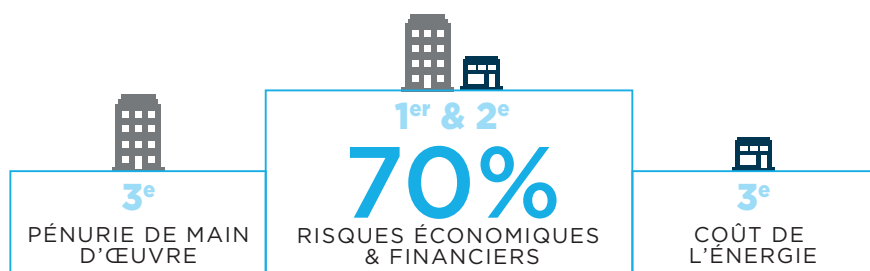
DES ETI ET GRANDES
ENTREPRISES PERÇOIVENT
L'IA COMME UN LEVIER
DE COMPÉTITIVITÉ



61%

DES PME NE SE SENTENT
TOUJOURS PAS OU PEU
CONCERNÉES

RISQUES MAJEURS




RISQUES SOUS-ESTIMÉS



GÉOPOLITIQUES
CES RISQUES
NE PRÉOCCUPENT
QUE **11,6%**
DES DIRIGEANTS



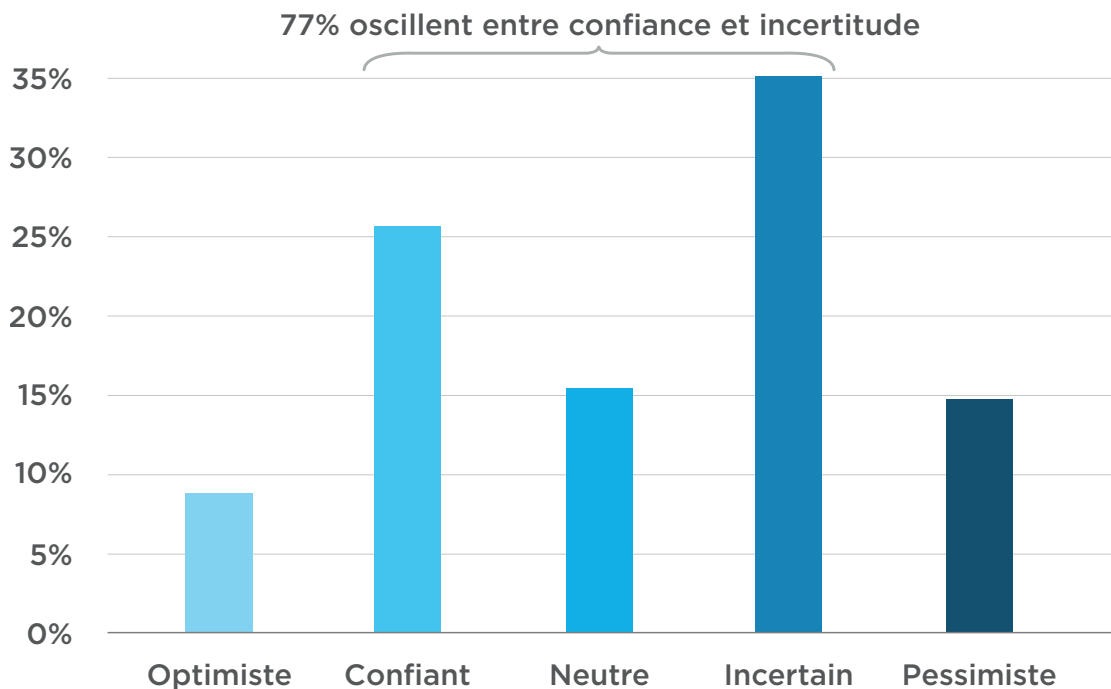
CYBER
EN **DERNIÈRE**
POSITION
(2^{ÈME} EN 2022)



**LES GRANDS
INDICATEURS
POUR 2024**

Etat d'esprit des dirigeants à l'aube de 2024

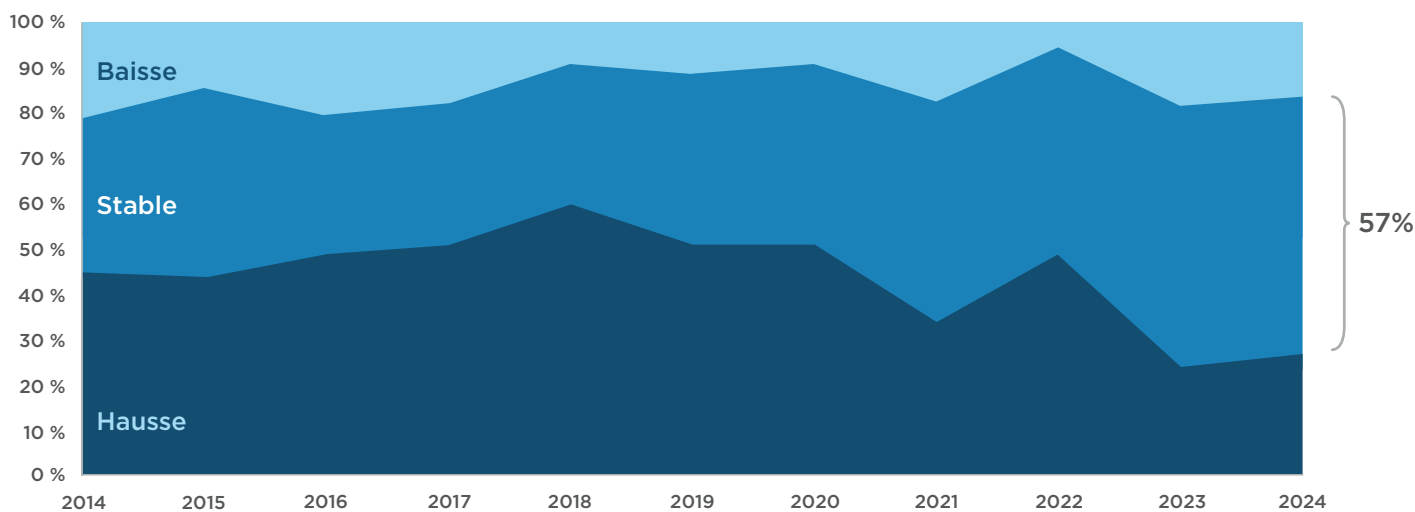
DANS QUEL ÉTAT D'ESPRIT ABORDEZ-VOUS 2024 ?



Alors qu'ils étaient 75% dans l'expectative en 2023, les dirigeants oscillent entre confiance (26%) et incertitude (35%) à l'aube de 2024.

2024 s'annonce comme une année de bascule qui sera conditionnée à la résilience et à la réactivité des entreprises pour faire face aux multiples risques exogènes et défis à venir.

Evolution des prévisions sur les grands indicateurs



Les prévisions des dirigeants sont similaires à l'année dernière : 57% d'entre eux (vs. 58%) optent pour le statu quo.

Après la forte décroissance de 2023, le pessimisme des dirigeants se modère donc avec des prévisions de croissance en timide augmentation de 3 points.

Vue d'ensemble

Moyenne des grands indicateurs

QUELLES SONT VOS PRÉVISIONS POUR 2024 ?

MOYENNE GÉNÉRALE

FRANCE

4.6



-19% par rapport à 2022 (6,4)
-3,3% par rapport à 2023 (5,2)



5.0 ETI et Grandes entreprises

ACTIVITÉ 2024

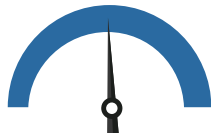
FRANCE

4.8



ÉTRANGER

4.9



RENTABILITÉ 2024

FRANCE

4.7



ÉTRANGER

4.7



INVESTISSEMENT 2024

FRANCE

4.2



ÉTRANGER

4.5



EFFECTIFS 2024

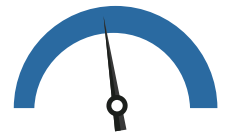
FRANCE

4.5



ÉTRANGER

4.7



Les prévisions des dirigeants tendent vers une stabilité fragile avec des indicateurs entre 4,2 et 4,9.

L'année 2024 étant marquée par des mesures de soutien à l'économie, la prolongation des impacts de la crise énergétique et une incertitude géopolitique forte, les **prévisions générales se dégradent** (-0,2 point depuis 2023, et -1,4 par rapport 2022), à l'exception de la rentabilité en France. Cette dernière est en augmentation de 6,7% par rapport à 2023.

L'indicateur des investissements en France et à l'étranger présente la chute la plus importante, signe de la prudence des dirigeants face à l'incertitude économique.

Méthode d'interprétation des grands indicateurs

en très forte baisse en baisse



1

2

3

stable



4

5

6

en croissance en très forte croissance



7

8

9

10

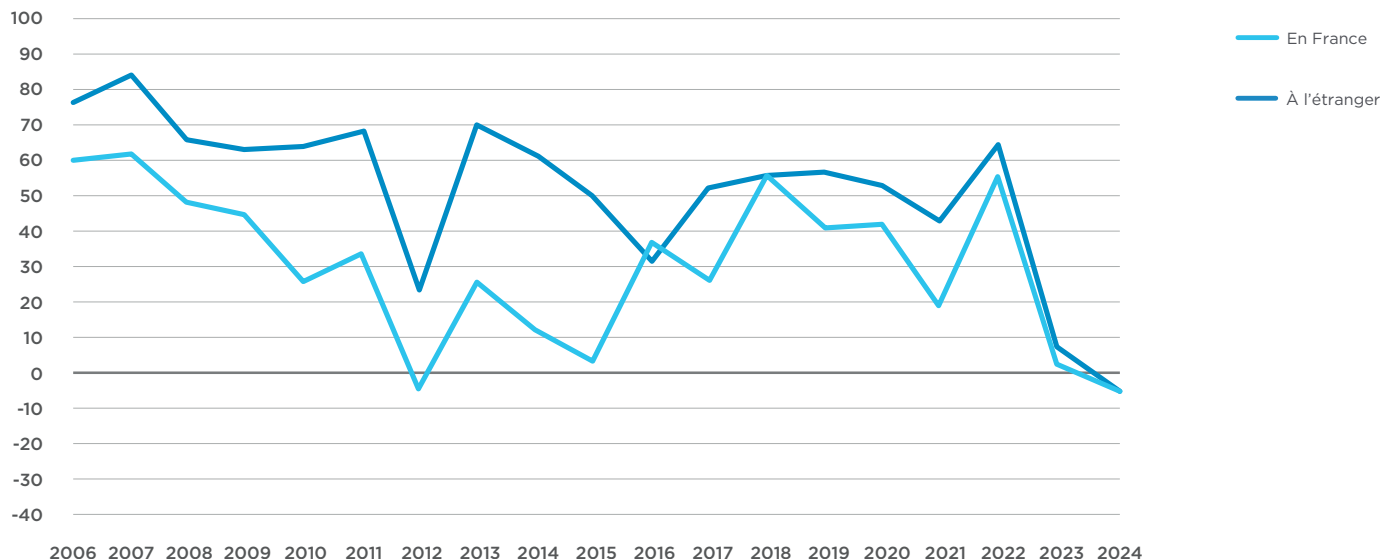
Soldes d'opinion en France et à l'international

QUELLES SONT VOS PRÉVISIONS D'ACTIVITÉ POUR 2024 ?

ETI et Grandes entreprises

PME

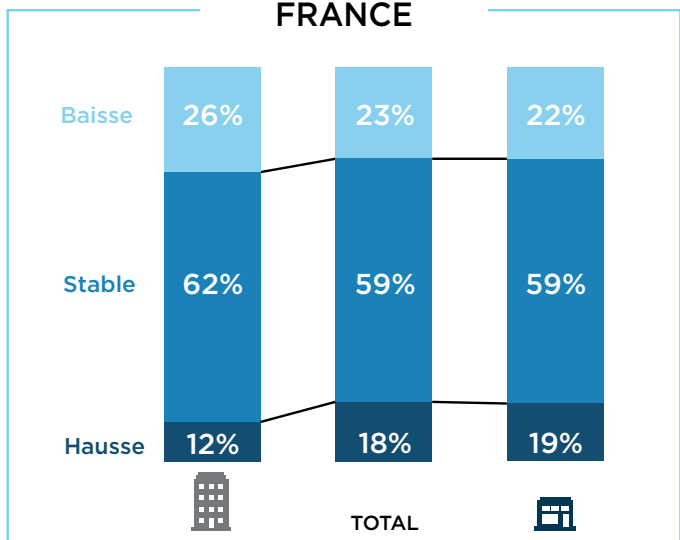
RAPPEL INDICATEUR ACTIVITÉ
4,8 en France / 4,9 à l'étranger



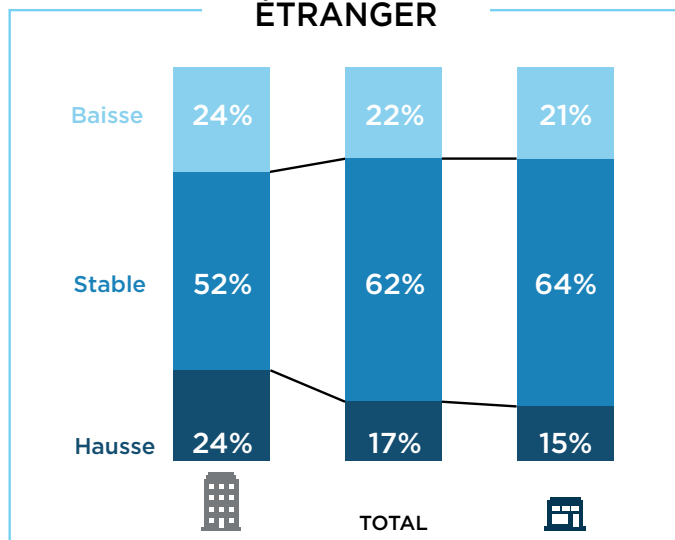
Le solde d'opinion sur l'activité est pour la première fois négatif depuis 2012, dans la continuité de la baisse déjà observée en 2023 : pour la première fois, la part des dirigeants prévoyant une baisse d'activité est plus grande que celle de ceux qui prévoient de la croissance.

Les dirigeants d'ETI et grandes entreprises sont particulièrement plus pessimistes dans leurs prévisions d'activité en France (solde à -14) que les dirigeants de PME (solde à -3).

FRANCE



ÉTRANGER



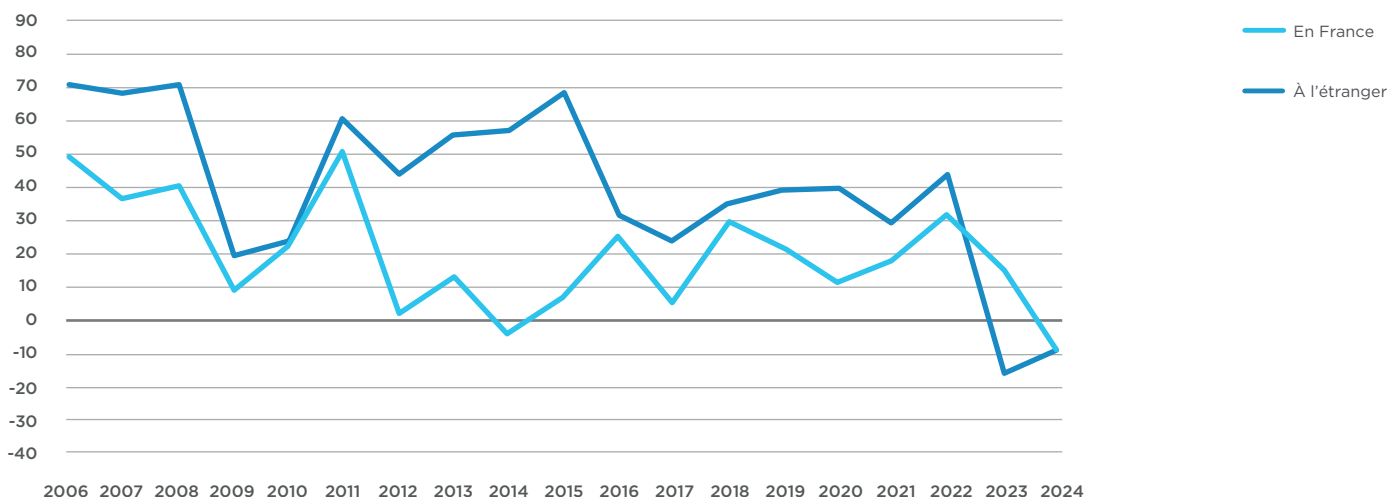
Définition du solde d'opinion

Différence entre le pourcentage des prévisions "en hausse" (>6 sur une échelle de 0 à 10) et le pourcentage des prévisions "en baisse" (<4 sur une échelle de 0 à 10). Il traduit la prépondérance d'une prévision croissante (>6/10) ou décroissante (<4/10) entre les dirigeants d'entreprise.

Soldes d'opinion en France et à l'international

QUELLES SONT VOS PRÉVISIONS DE RENTABILITÉ POUR 2024 ?

RAPPEL INDICATEUR RENTABILITÉ
4,7 en France / 4,7 à l'étranger

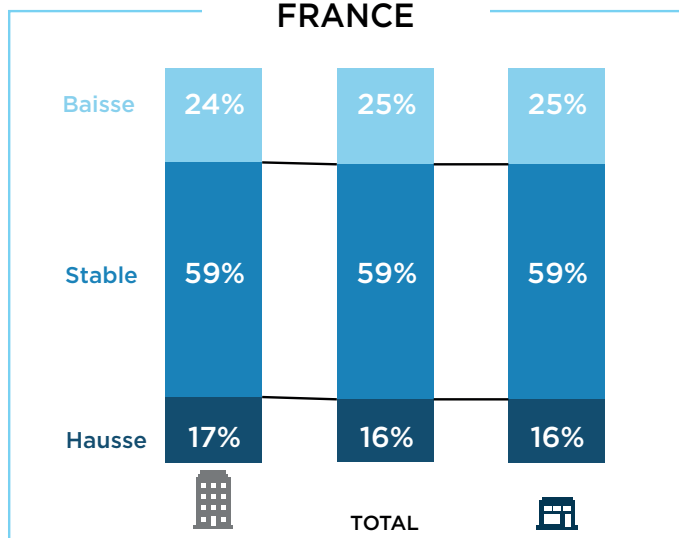


Le solde d'opinion sur la rentabilité reste faible, à l'instar des indices calculés (4,7 pour la France et l'étranger), même si l'on observe une amélioration par rapport à l'année dernière à l'étranger (+7 sur le solde d'opinion).

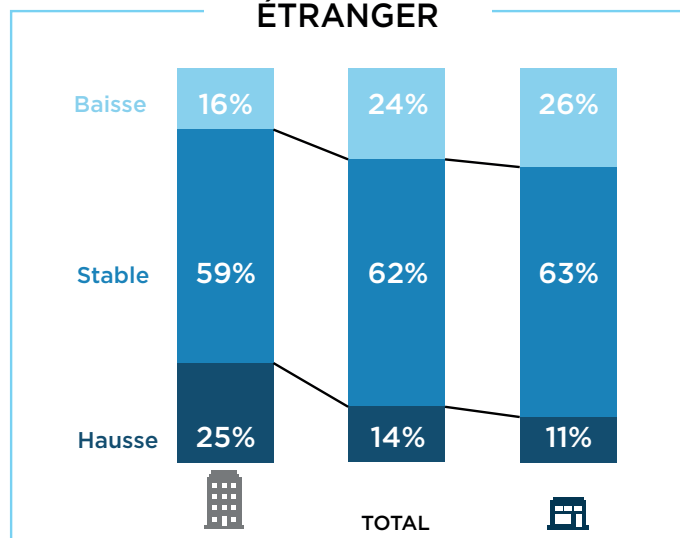
Le pessimisme des dirigeants s'est atténué en 2024 et les prévisions de rentabilité tendent vers une relative stabilité : l'indicateur de rentabilité est passé de 4,4 en 2023 à 4,7 en 2024 en France, soit +6,7%.

Les prévisions de rentabilité en France sont similaires pour toutes les entreprises, quelle que soit leur taille.

FRANCE



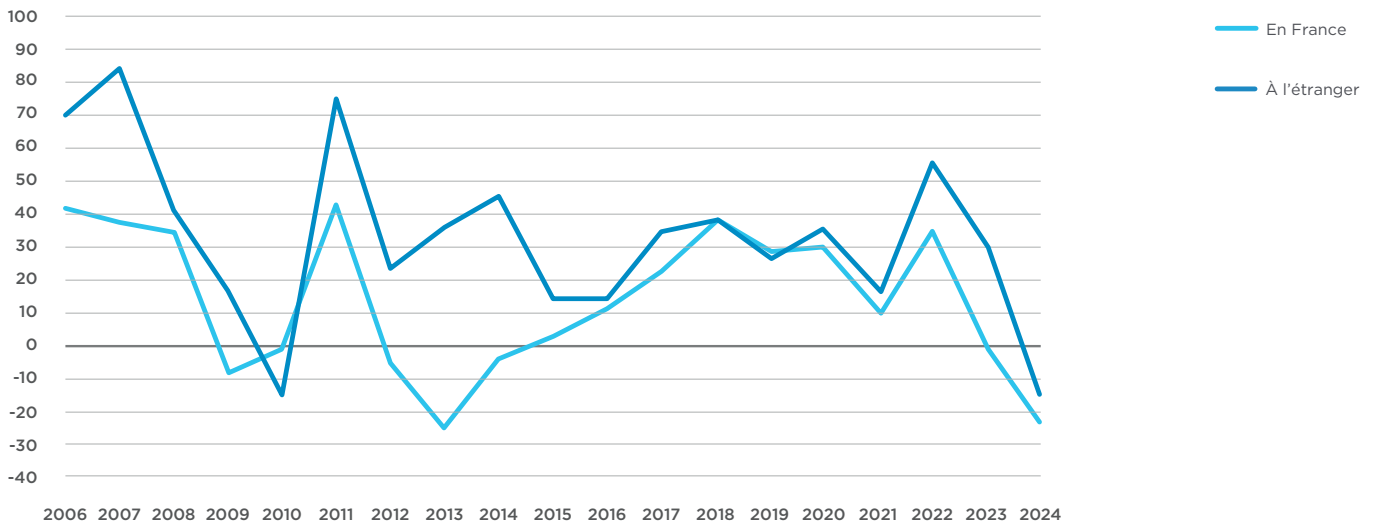
ÉTRANGER



Soldes d'opinion en France et à l'international

QUELLES SONT VOS PRÉVISIONS D'INVESTISSEMENT POUR 2024 ?

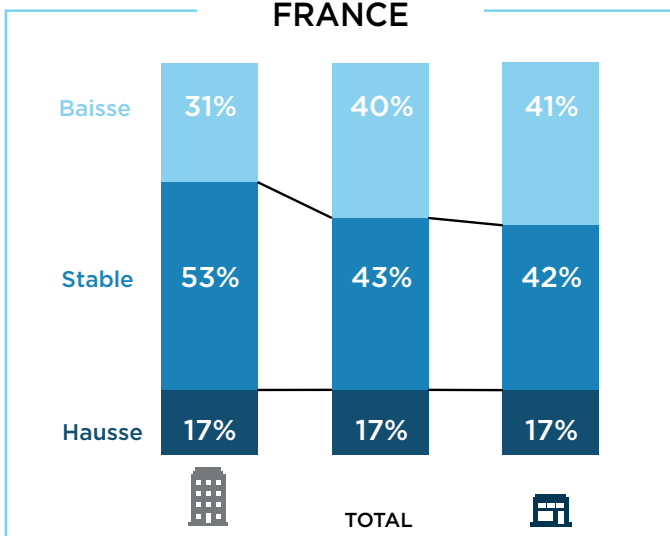
RAPPEL INDICATEUR INVESTISSEMENT
4,2 en France / 4,5 à l'étranger



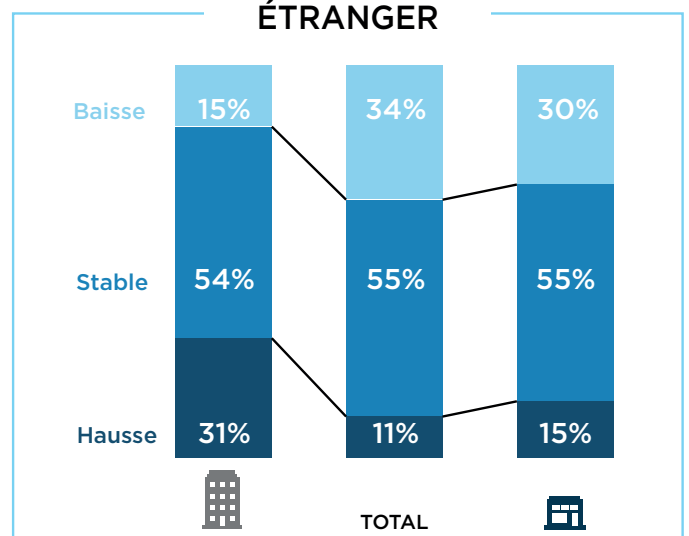
Les prévisions d'investissement continuent de chuter, dans la continuité de l'année 2023. Le solde d'opinion sur les investissements en France tombe quasiment au seuil de 2013 (-25). La prise de risque est limitée du fait de conditions économiques peu favorables.

Les prévisions d'investissement à l'étranger connaissent quant à elles une chute historique (-45 points sur le solde d'opinion par rapport à 2023, passant d'un indice de 30 en 2023 à -15 en 2024). Les dirigeants de PME (concernés par des activités à l'international) sont plus nombreux à prévoir une baisse de leurs investissements à l'étranger (34%) que les dirigeants d'ETI et de grandes entreprises (15%).

FRANCE



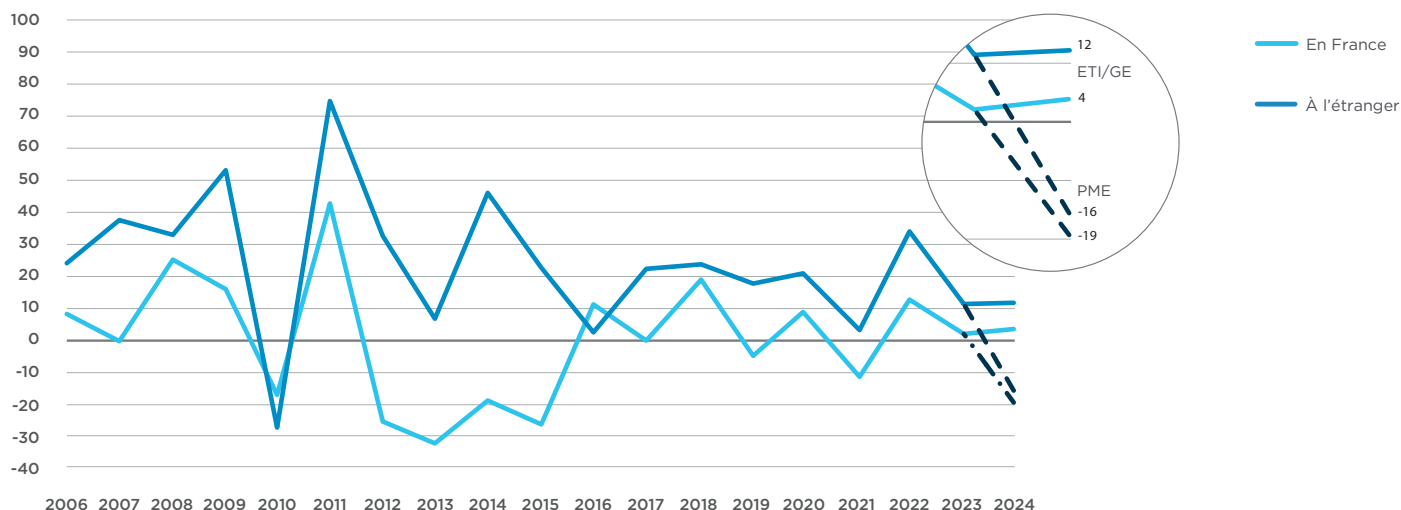
ÉTRANGER



Soldes d'opinion en France et à l'international

QUELLES SONT VOS PRÉVISIONS D'ÉVOLUTION DES D'EFFECTIFS POUR 2024 ?

RAPPEL INDICATEUR **EFFECTIFS**
4,5 en France / 4,7 à l'étranger

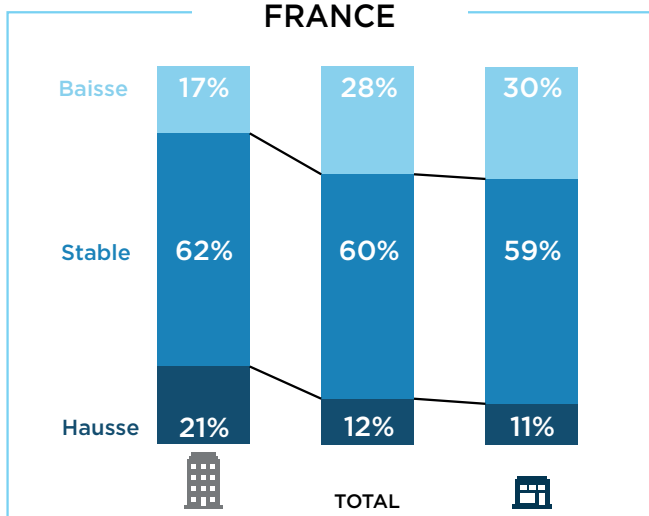


Le solde d'opinion concernant l'évolution des effectifs est particulièrement bas pour les dirigeants de PME (-19 pour la France et -16 pour l'étranger).

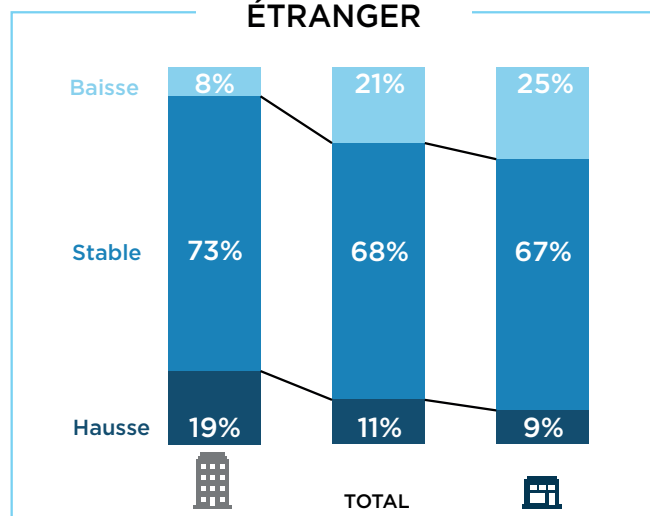
Pour les dirigeants **d'ETI et grandes entreprises**, le solde d'opinion s'élève à 4 pour la France et 12 pour l'étranger, traduisant des perspectives d'évolution des effectifs positives.

L'indicateur des effectifs à l'étranger s'élève à 5,5 pour les dirigeants d'ETI et grandes entreprises, soit une augmentation de 5,8% par rapport à 2023. Cela est cohérent avec les **prévisions de rentabilité attendues à l'étranger** (+6,7%).

FRANCE



ÉTRANGER





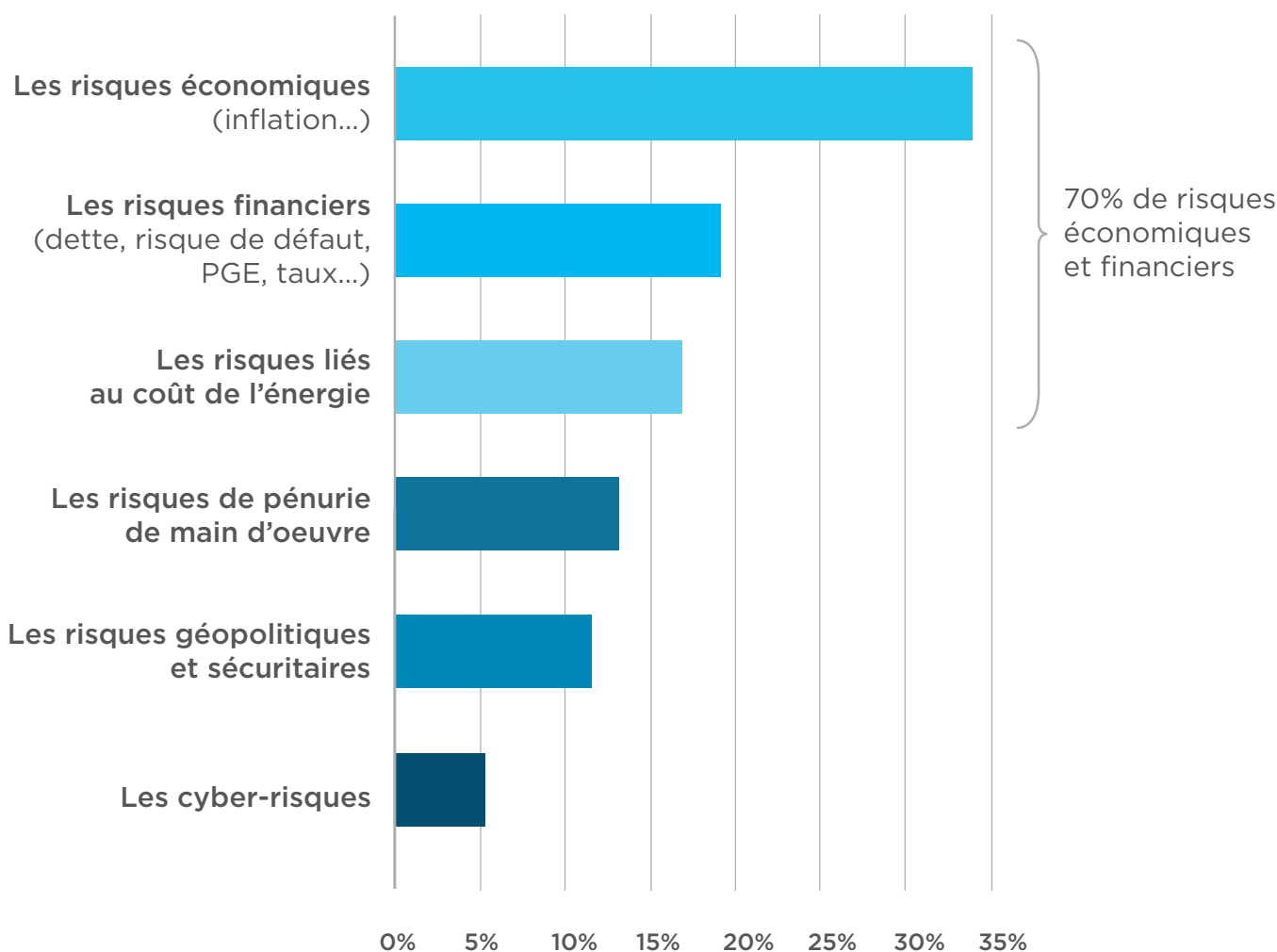
**LES RISQUES
ET
LES DÉFIS**

Les risques qui préoccupent le plus les dirigeants

QUELS SONT LES DEUX RISQUES QUI VOUS PRÉOCCUPENT LE PLUS POUR VOTRE ENTREPRISE POUR 2024 ?

Les risques majeurs identifiés par les dirigeants sont d'ordre **économiques et financiers** dans la continuité de 2023. La perception de ces risques s'accroît dans un contexte de levée progressive des mesures exceptionnelles liées aux crises énergétique et sanitaire, et dans un contexte de taux d'intérêts directeurs des banques centrales encore très élevés.

En quatrième position, **la pénurie de main d'œuvre** préoccupe majoritairement les entreprises des secteurs de l'industrie et du BTP/Matériaux.



Deux risques sont toutefois sous-estimés :

Les risques cyber arrivent en dernière position, alors qu'ils étaient placés au second rang en 2022: de fait, l'urgence et l'ampleur des risques économiques et financiers prédominent. Le secteur tertiaire apparaît comme le plus concerné par ce risque.

Les risques géopolitiques sont en avant-dernière position, malgré le contexte international tendu. Bien que réels, les impacts sur l'économie ne sont pas directement perçus par les dirigeants.

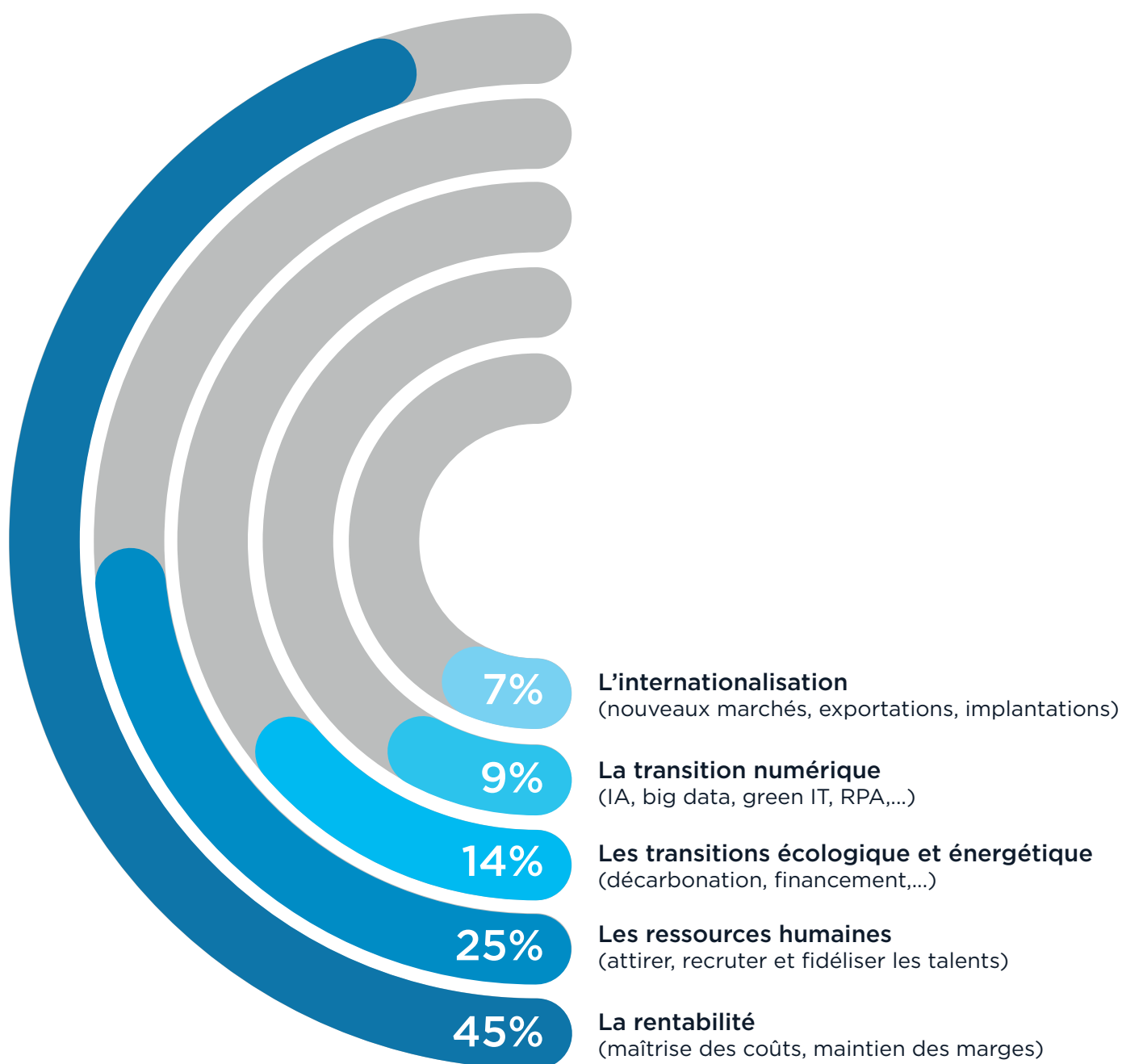
Les grands défis prioritaires en 2024

QUELS SONT LES DEUX DÉFIS PRIORITAIRES À RELEVER POUR 2024 ?

La priorité absolue des dirigeants pour l'année 2024 reste la **rentabilité**, quelle que soit la taille de l'entreprise.

Les défis liés aux **ressources humaines** augmentent de 10% par rapport à l'année dernière.

Les **transitions écologique et énergétique** apparaissent de plus en plus comme un défi important pour l'ensemble des dirigeants et se placent pour la première fois en troisième position.

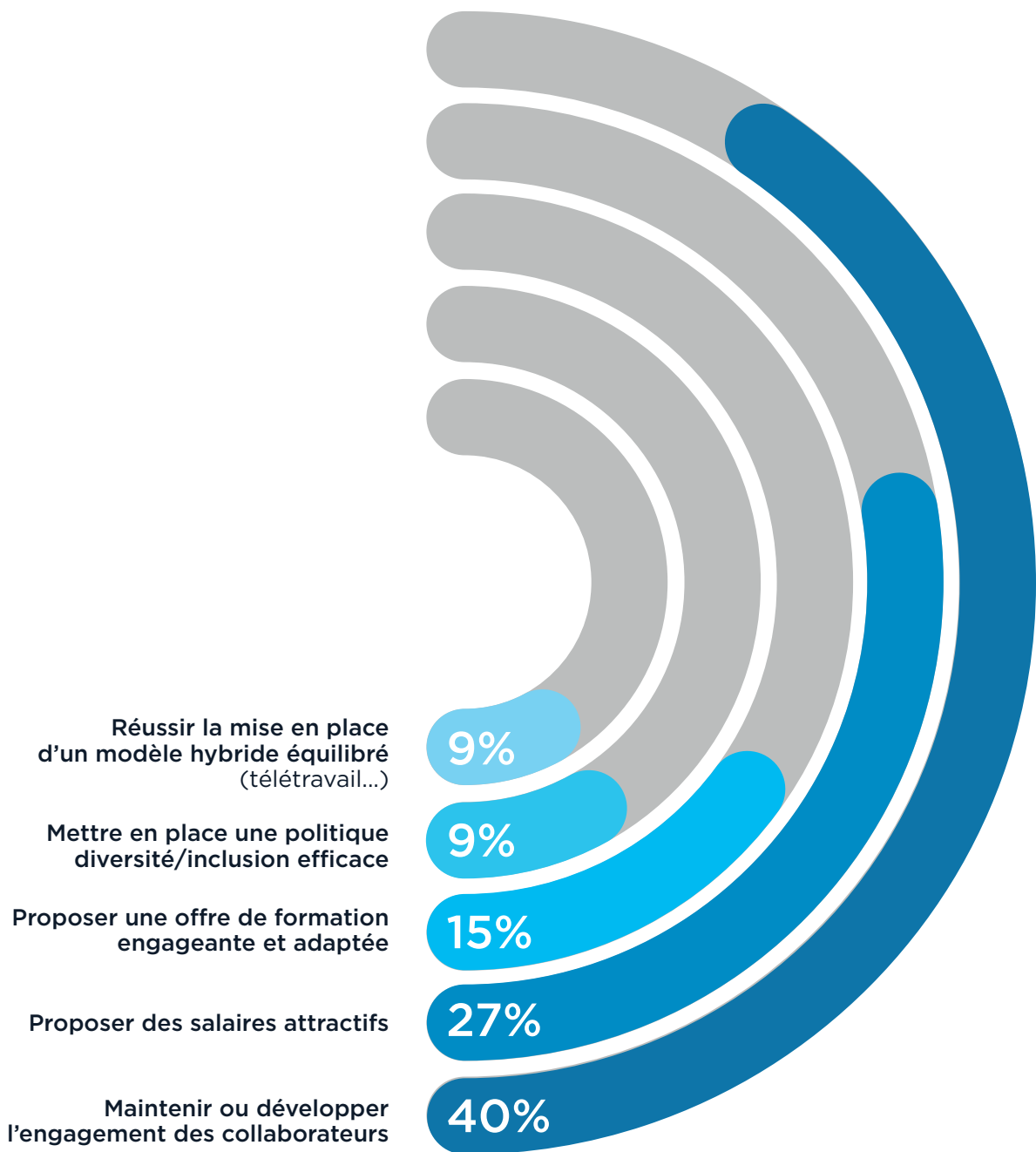


Les défis RH de 2024

QUELS SONT LES DÉFIS RH LES PLUS IMPORTANTS À RELEVER POUR VOTRE ENTREPRISE POUR 2024 ?

En 2021, 80% des dirigeants¹ soulignaient l'engagement " remarquable " des collaborateurs (post-Covid). En 2024, cet engagement devient un défi prioritaire, voire une source d'inquiétude, pour 40% d'entre eux.

Les salaires représentent également un véritable enjeu, en particulier pour les entreprises des secteurs primaires et secondaires qui souhaitent utiliser ce levier pour attirer plus de talents. La part de **l'offre de formation** enfin, a sensiblement augmenté parmi les défis RH à relever. Elle concerne aujourd'hui 12% de dirigeants de plus qu'en 2023.



¹ A la question d'actualité du Baromètre 2021 « Comment évaluez-vous le niveau de mobilisation de vos équipes pour le début de l'année 2021 ? », les dirigeants estimaient l'engagement de leurs collaborateurs remarquable.

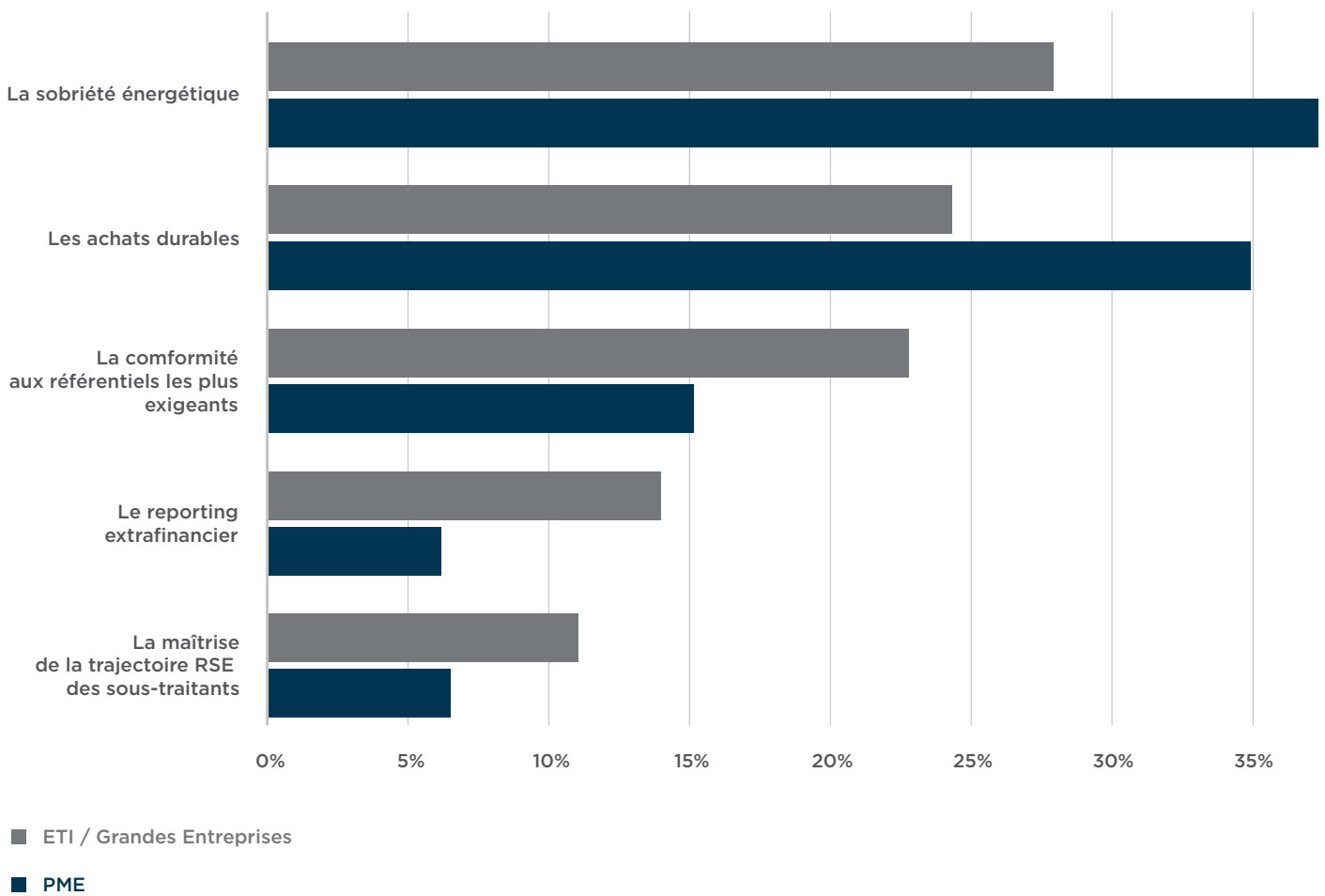
Les engagements RSE de 2024

QUELS SONT LES ENGAGEMENTS RSE PRIORITAIRES À METTRE EN PLACE DANS VOTRE ENTREPRISE POUR 2024 ?

Pour 68% des dirigeants, les deux grands enjeux en matière de RSE sont la sobriété énergétique ainsi que les achats durables, dans un contexte d'augmentation des coûts de l'énergie.

Il est à noter que **l'enjeu de sobriété énergétique** concerne majoritairement les entreprises des secteurs de l'industrie et du tourisme/hôtellerie/restauration.

La **conformité aux référentiels** et le **reporting extrafinancier** engagent davantage les ETI et grandes entreprises, face aux exigences européennes (ex : réglementation CSRD qui s'appliquera à l'exercice 2024).



Les entreprises face au développement de l'IA

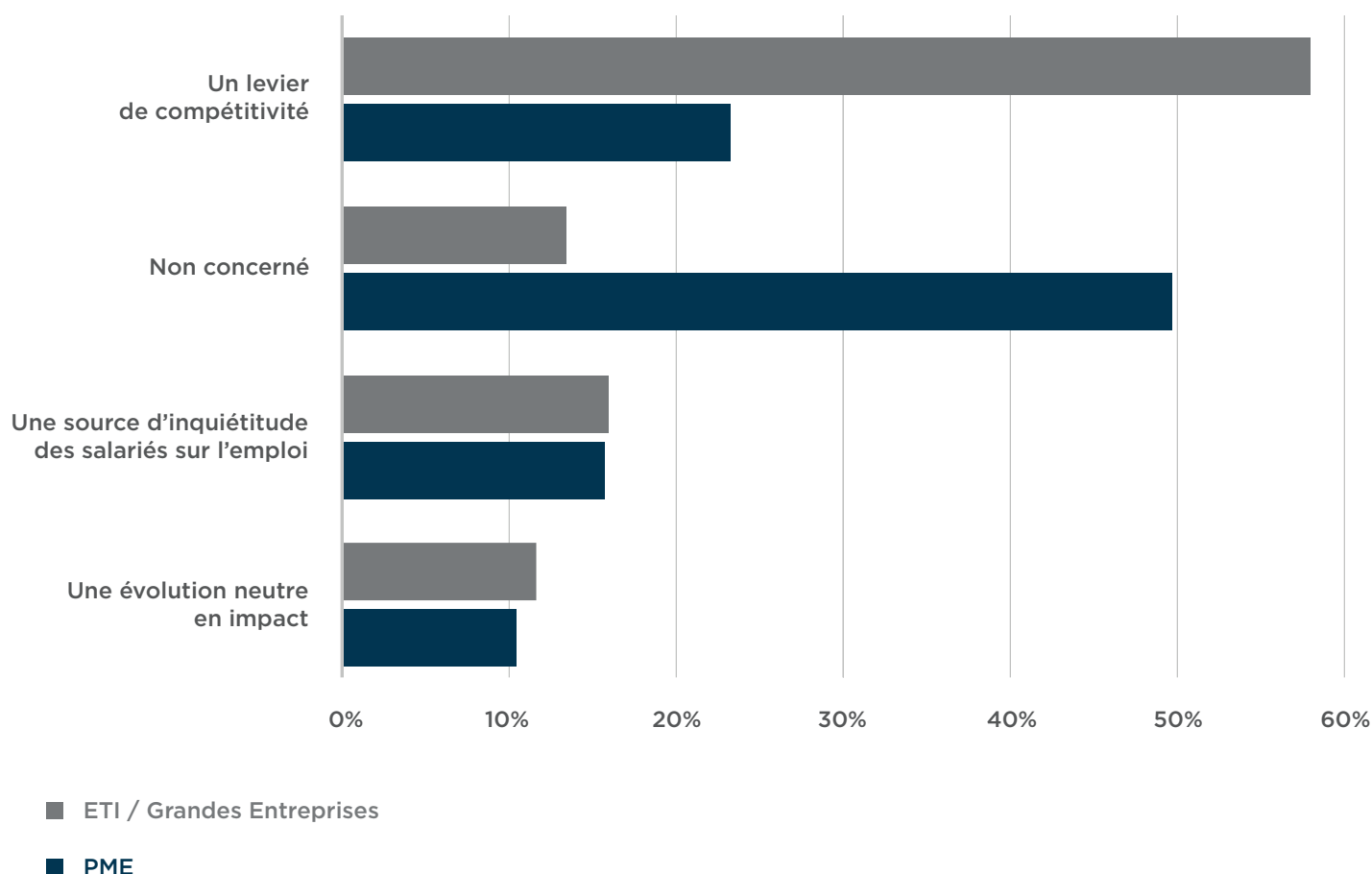
COMMENT PERCEVEZ-VOUS LE DÉVELOPPEMENT DE L'INTELLIGENCE ARTIFICIELLE POUR VOTRE ENTREPRISE

Les entreprises perçoivent encore relativement peu les impacts et opportunités de l'IA sur leur activité.

En effet, seulement **58% des ETI et grandes entreprises** perçoivent l'IA comme un levier de compétitivité.

Nous retiendrons que **61% des PME** se sentent peu ou pas concernées par le développement de l'IA.

Par ailleurs, 16% des dirigeants considèrent que l'IA est perçue par leurs salariés comme une menace sur leur emploi.





ANNEXE

À propos du Baromètre des entreprises françaises

Le Baromètre des entreprises françaises évalue chaque année au travers de leurs dirigeants, le dynamisme et les défis de l'économie française.

Réalisée en partenariat avec **BFM Business** et la **Chambre de Commerce et d'Industrie** (CCI France), cette étude associe vision prospective, analyse des dynamiques à l'œuvre dans les entreprises et priorités opérationnelles.

L'enquête s'est déroulée du 20 novembre au 4 décembre 2023. Elle permet d'offrir un regard approfondi sur le paysage des entreprises françaises, en mettant en lumière le sentiment des dirigeants à l'aube de 2024.

Cette enquête recense les réponses de **plus de 500 dirigeants** dont la variété des petites entreprises (PME), ETI et grandes entreprises est représentative de l'économie française (selon le tissu économique français présenté par l'INSEE).

Nous remercions CCI France pour sa mobilisation à nos côtés.



À propos d'Eurogroup Consulting

Depuis plus de 40 ans, Eurogroup Consulting est un cabinet de conseil indépendant et d'essence européenne, spécialisé en stratégie, organisation et management.

Avec plus de 400 collaborateurs qui interviennent sur tout le territoire en France, et une présence accrue à l'international grâce à son réseau Nextcontinent (3000 consultants dans 30 pays), le cabinet est reconnu pour ses expertises auprès des dirigeants des entreprises de tous les secteurs d'activité et des acteurs publics et sociaux.

Dans un contexte d'accélération de toutes les grandes transitions, les équipes d'Eurogroup Consulting s'engagent aux côtés des femmes et des hommes qui font les organisations, pour générer des transformations positives et durables.

Historique des tendances du Baromètre





Leading positive transformation



eurogroupconsulting.com



[@EurogroupFR](https://twitter.com/EurogroupFR)



[/eurogroup-consulting-france](https://www.linkedin.com/company/eurogroup-consulting-france)



[/eurogroupconsulting](https://www.youtube.com/eurogroupconsulting)

Tania ROSILIO

Directrice Marketing et Communication

tania.rosilio@eurogroupconsulting.com

Tel. (+33) 6 46 46 75 37