

مؤشر إبسوس لثقة المستهلك في الأردن

الربع الثاني - 2024

تم جمع البيانات خلال شهر حزيران 2024

Contents

1 المقدمة

2 مؤشر إيسوس لثقة المستهلك في الأردن

3 الوضع الاقتصادي العام

4 القدرات المالية الشخصية

5 الوضع الاقتصادي المحلي

6 الأمان الوظيفي

7 المناخ الاستثماري

8 تحليل مؤشر إيسوس لثقة المستهلك

المقدمة



مؤشر إبسوس لثقة المستهلك في الأردن

يعتمد كلٌّ من قطاعات الصناعة وتجارة التجزئة والبنوك والحكومة عالمياً على قراءة التغيرات في هذا المؤشر وإدراج نتائجه في صناعة القرارات الاقتصادية والاستثمارية. فمثلاً، تنذر استمرارية انخفاض المؤشر عبر فترات استطلاع متتالية بنظرة سلبية للمستهلك المحلي حول قدرته على الإنفاق بشكل عام . وبالتالي، قد يساعد المؤشر قطاعات الصناعة وتجارة التجزئة باستشراف تباطؤ عام في إقبال المستهلكين على مشتريات التجزئة وبالأخص المشتريات التي تحتاج إلى التمويل. كما قد ينذر هبوط المؤشر المتتالي القطاع البنكي بانخفاض في نشاط الإقراض أو الإقبال على القروض العقارية أو حتى انخفاض في استخدام بطاقات الائتمان.

إن مؤشر إبسوس لثقة المستهلك في الأردن هو استطلاع وطني ربع سنوي لأراء المستهلكين حول الوضع الحالي والمستقبلي للاقتصاد المحلي، وتقييمهم لأوضاعهم المالية الشخصية، والاستثمار.

وتكمن أهمية مؤشر ثقة المستهلك في كونه مؤشر أساسي لتوجهات الاستهلاك في السوق المحلي. وعلى الرغم من كونه مؤشراً لاحقاً لحركة الإقتصاد، فإن ارتفاع ثقة المستهلك ينبئ بارتفاع في حركة الاستهلاك وزيادة في الإقبال على التمويل والاستثمار بما في ذلك من دفع لعجلة النمو الاقتصادي.

التعريف بمؤشر إبسوس لثقة المستهلك في الأردن

إن نتيجة مؤشر ثقة المستهلك الشهري تحددها نتائج أربعة مؤشرات اقتصادية فرعية

4

مؤشر ثقة المستهلك للأمان
الوظيفي العام

3

مؤشر ثقة المستهلك للمناخ
الإستثماري المحلي

2

مؤشر ثقة المستهلك
بتوجهات الاقتصاد المحلي

1

مؤشر ثقة المستهلك
بقدراته المالية الشخصية

أسئلة استبيان مؤشر ثقة المستهلك الإجمالي

1

قيم الوضع الاقتصادي الحالي في منطقتك باستخدام مقياس من 1 إلى 7، بحيث يشير الرقم 7 إلى اقتصاد قوي جداً اليوم بينما يشير الرقم 1 إلى اقتصاد ضعيف جداً.

2

بالنظر إلى ما بعد 6 أشهر من الآن، هل تتوقع أن يصبح الوضع الاقتصادي أقوى بكثير في منطقتك، أو أقوى شيئاً ما، أو يبقى نفسه، أو أضعف شيئاً ما، أو أضعف جداً مما هو عليه الآن؟

3

قيم وضعك المالي الحالي، وذلك باستخدام مقياس من 1 إلى 7، حيث يشير الرقم 7 إلى أن وضعك المالي الشخصي قوي جداً اليوم، بينما يشير الرقم 1 إلى أنه ضعيف جداً.

4

بالنظر إلى ما بعد 6 أشهر من الآن، هل تتوقع أن يصبح وضعك المالي الشخصي أقوى بكثير، أو أقوى شيئاً ما، أو يبقى نفسه، أو أضعف شيئاً ما، أو أضعف بكثير مما هو عليه الآن؟

5

مقارنةً بالوضع منذ 6 أشهر، هل أنت اليوم أكثر أو أقل راحةً في القيام بعملية شراء كبيرة، كشراء منزل أو سيارة؟

6

مقارنةً بالوضع منذ 6 أشهر، هل أنت اليوم أكثر أو أقل راحةً في القيام بعمليات شراء مواد منزلية أخرى؟

7

مقارنةً بالوضع منذ 6 أشهر، هل أنت اليوم أكثر أو أقل ثقةً بالأمان الوظيفي بالنسبة لك، ولعائلتك وللأشخاص الذين تعرفهم بشكل شخصي؟

8

مقارنةً بالوضع منذ 6 أشهر، هل أنت اليوم أكثر أو أقل ثقةً بقدرتك على الاستثمار في المستقبل، بما في ذلك قدرتك على ادخار الأموال من أجل تقاعدك أو من أجل تعليم أولادك؟

9

خلال الأشهر الستة الأخيرة، هل حصل أن فقدت أنت أو فرد ما من عائلتك أو شخص تعرفه شخصياً عملك نتيجةً للظروف الاقتصادية؟

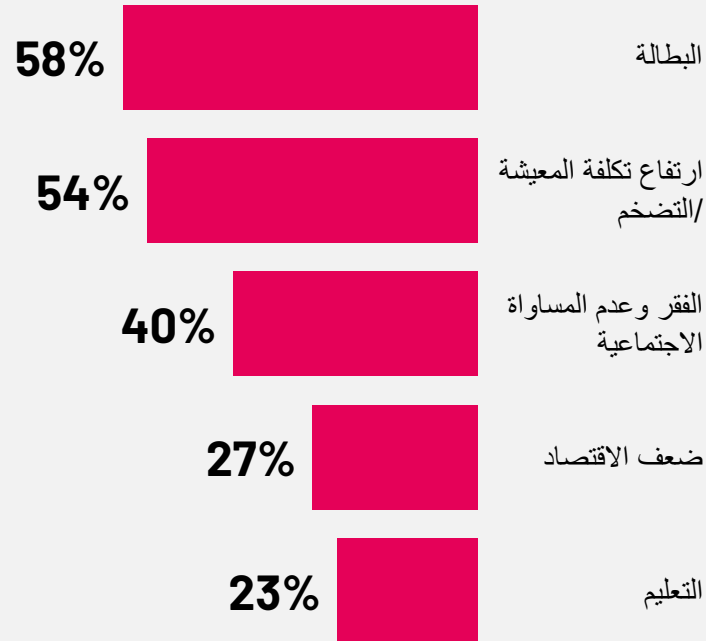
10

الآن، بالنظر إلى الستة أشهر القادمة، ما هو احتمال أن تفقد أنت أو فرد ما من عائلتك أو شخص تعرفه شخصياً عملك خلال الستة أشهر القادمة نتيجةً للظروف الاقتصادية؟

مؤشر إيسوس لثقة المستهلك في الأردن

نتائج الربع الثاني 2024

أكبر خمس هموم لدى المستهلك في الأردن



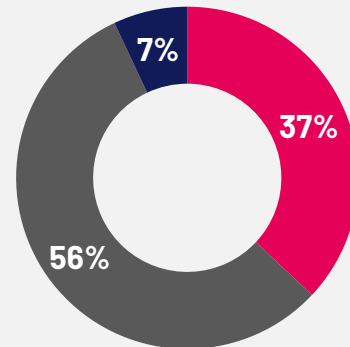
مؤشر ثقة المستهلك - الربع الثاني 2024 مقابل الموجة السابقة - الربع الأول 2024

39.0

▲ 40.3

القدرة المالية الشخصية

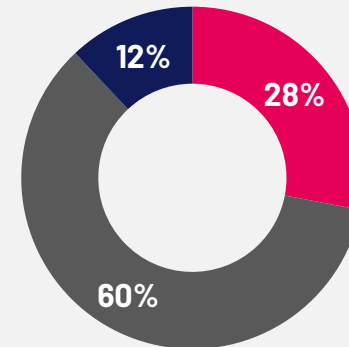
س: قيم وضعك المالي الحالي، وذلك باستخدام مقياس من 1 إلى 7، حيث يشير الرقم 7 إلى أن وضعك المالي الشخصي قوي جداً اليوم، بينما يشير الرقم 1 إلى أنه ضعيف جداً.



أقوى
الوضع ذاته
أضعف

الوضع الاقتصادي العام

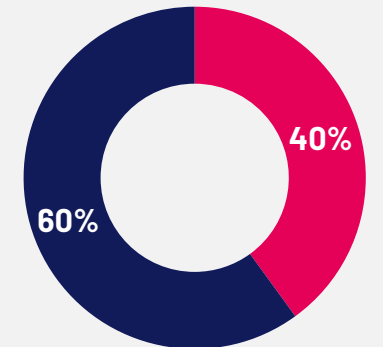
س: كيف تقيم الوضع الاقتصادي في منطقتك حالياً باستخدام مقياس من 1 إلى 7. حيث 7 تعني أن الوضع الاقتصادي قوي جداً حالياً، و1 تعني أن الوضع الاقتصادي ضعيف جداً حالياً.



أقوى
الوضع ذاته
أضعف

الإتجاه الصحيح / المسار غير الصحيح

س: بشكل عام، هل ستقول أن الأمور في الأردن تسير في الإتجاه الصحيح، أم أنها تسير على المسار الخطأ؟



الإتجاه الصحيح
المسار الخطأ

نتائج الربع الثاني 2024

نتيجة مؤشر ثقة المستهلك الشهري تحددها نتائج أربعة مؤشرات اقتصادية فرعية

الربع الثاني 2024

▲ 40.3

مؤشر إبسوس الإجمالي
لثقة المستهلك في
الأردن

▲ 55.9



مؤشر ثقة المستهلك بتوجهات الاقتصاد
المحلي

▲ 28.8



مؤشر ثقة المستهلك بقدراته المالية
الشخصية

▲ 47.0



مؤشر ثقة المستهلك للأمان الوظيفي
العام

▲ 31.5



مؤشر ثقة المستهلك للمناخ
الإستثماري

▲ زيادة مقابل الموجة السابقة

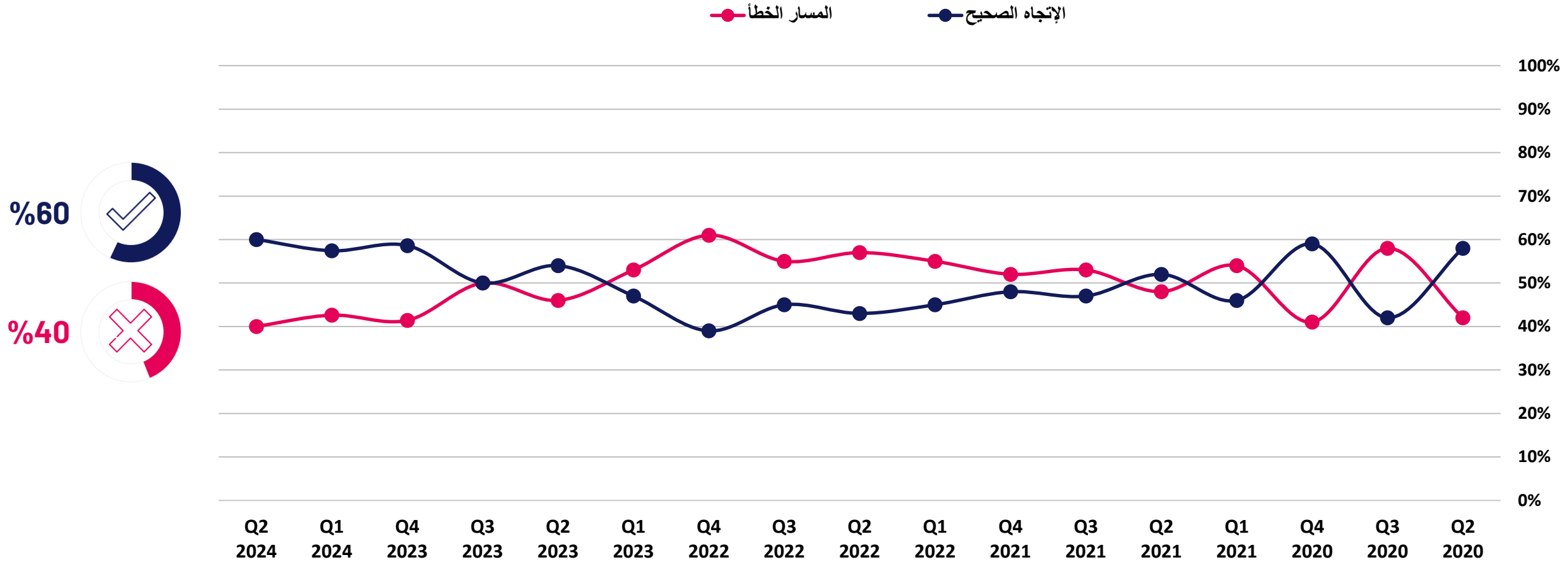
= فرق أقل من نقطة مقابل الموجة السابقة

▼ تناقص مقابل الموجة السابقة

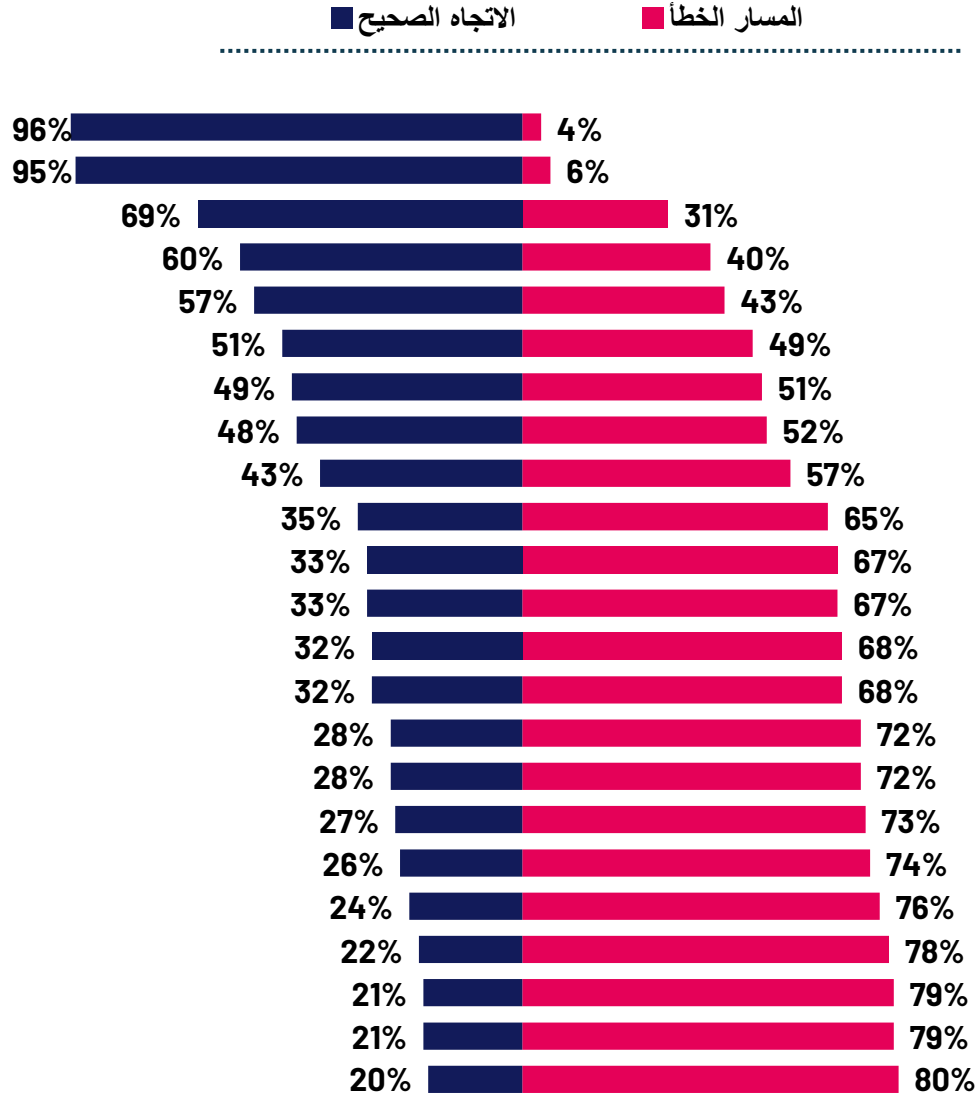
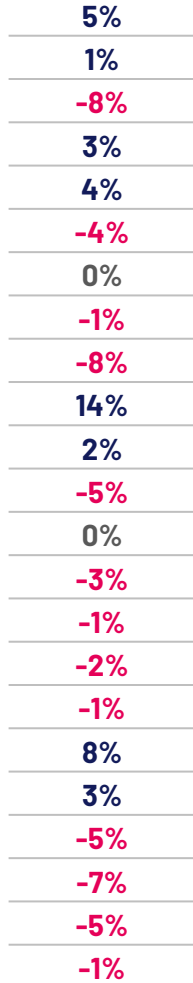
الوضع الاقتصادي العام

الأردن: الإتجاه الصحيح / المسار غير الصحيح

س: بشكل عام ، هل ستقول أنّ الأمور في الأردن تسير في الإتجاه الصحيح ، أم أنها تسير على المسار الخطأ؟



نسبة التغيير مقارنة بالموجة السابقة
الربع الأول 2024



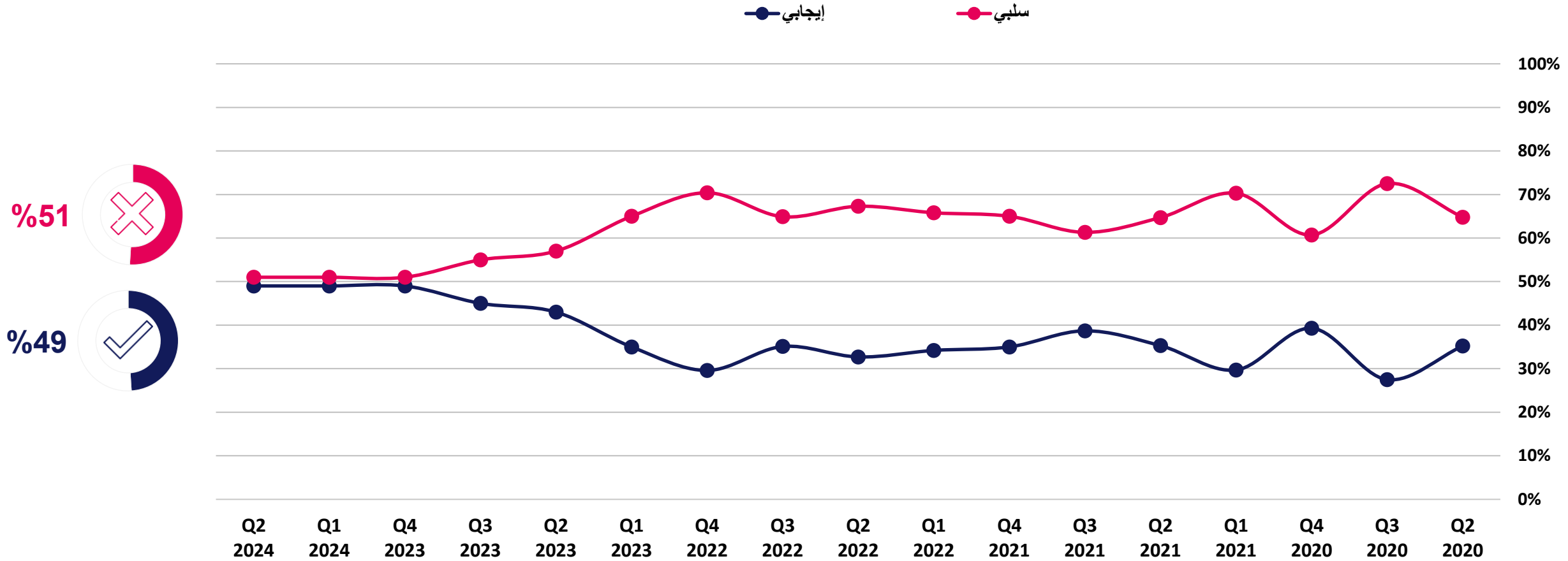
البلد
الصين
المملكة العربية السعودية
الهند
الأردن
الأرجنتين
المكسيك
بولندا
أستراليا
البرازيل
بريطانيا العظمى
بلجيكا
إسبانيا
إيطاليا
الولايات المتحدة الأمريكية
السويد
كندا
ألمانيا
فرنسا
هنغاريا
اليابان
كوريا الجنوبية
تركيا
جنوب أفريقيا

الأردن: الإتجاه الصحيح / المسار غير الصحيح

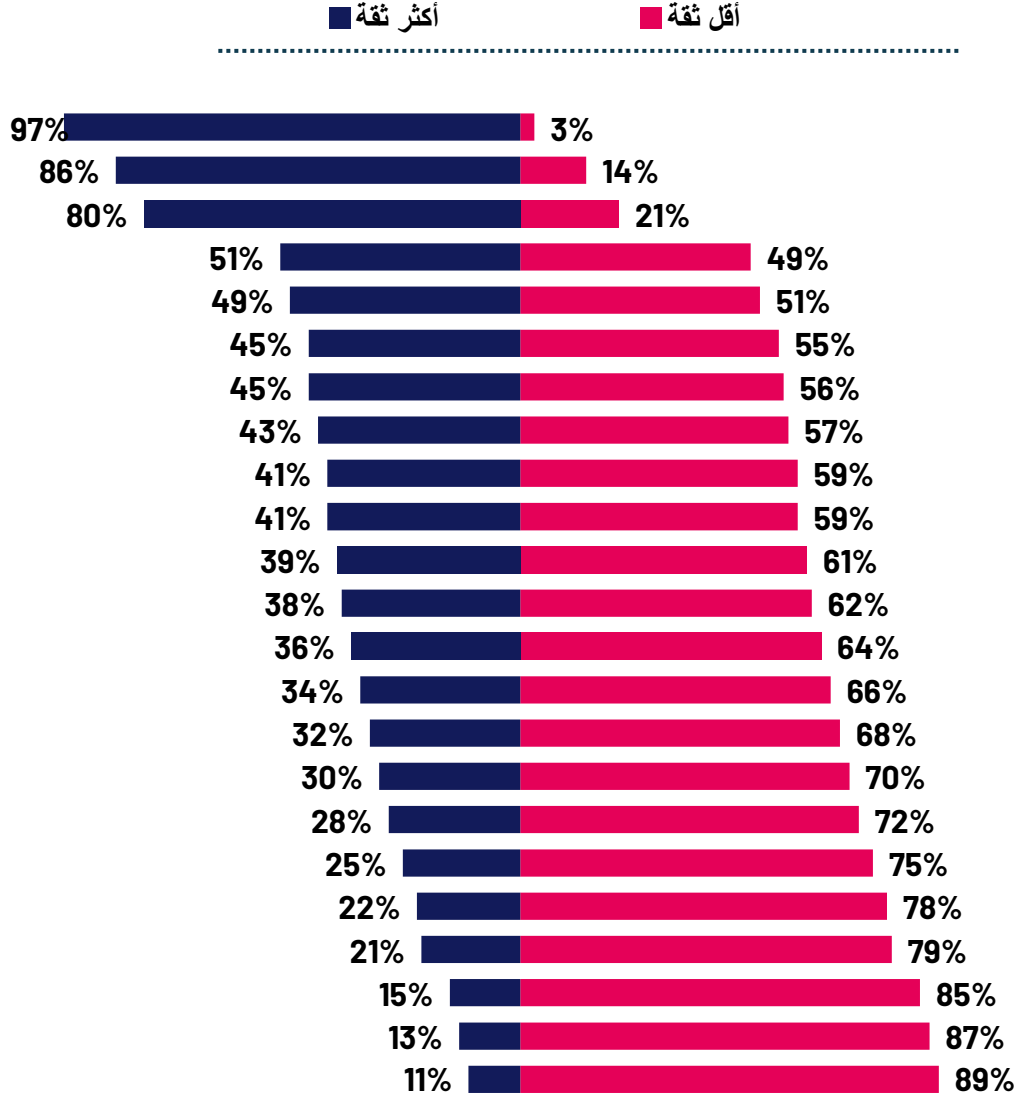
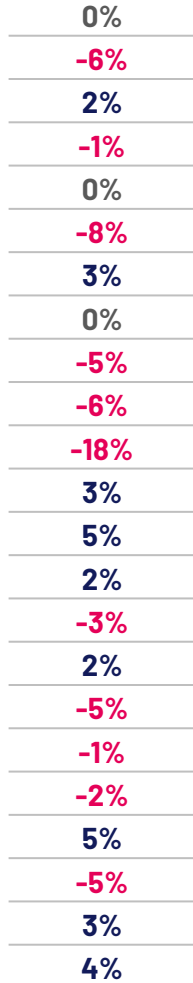
س: بشكل عام ، هل ستقول أنّ الأمور في الأردن تسير في الإتجاه الصحيح ، أم أنها تسير على المسار الخاطئ؟

الوضع الاقتصادي الحالي في الأردن

س: الآن، بالنظر إلى وضعنا الاقتصادي، كيف يمكن أن تصف الوضع الاقتصادي الحالي في الأردن؟



نسبة التغيير مقارنة بالموجة السابقة
الربع الأول 2024



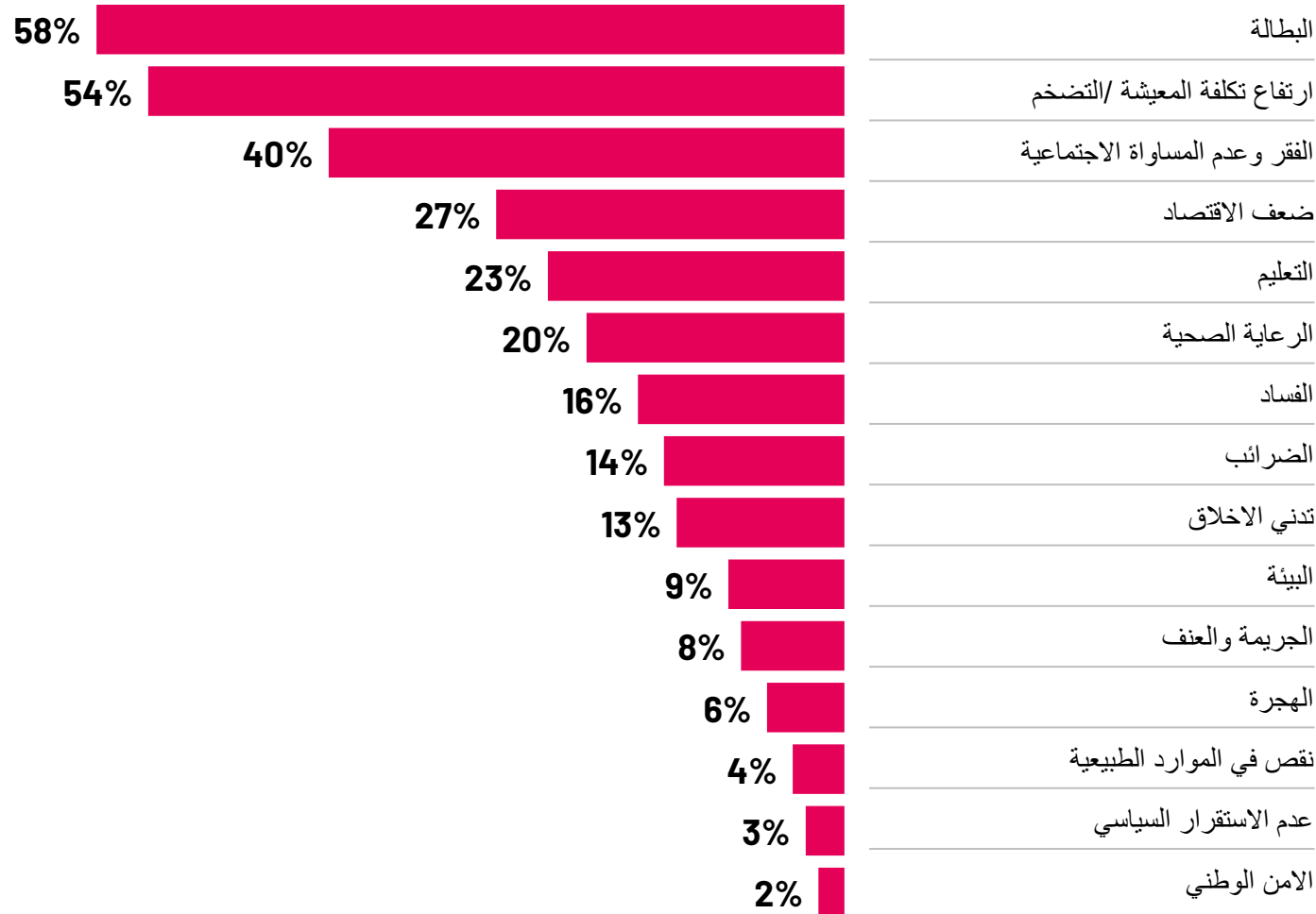
الوضع الاقتصادي الحالي - مقارنة دولية

س: الآن، بالنظر إلى وضعنا الاقتصادي، كيف يمكن أن تصف الوضع الاقتصادي الحالي في الأردن؟

البلد
المملكة العربية السعودية
الصين
الهند
المكسيك
الأردن
ألمانيا
أستراليا
بولندا
بلجيكا
السويد
بريطانيا العظمى
الولايات المتحدة الأمريكية
البرازيل
إسبانيا
إيطاليا
كندا
فرنسا
جنوب أفريقيا
هنغاريا
تركيا
الأرجنتين
كوريا الجنوبية
اليابان

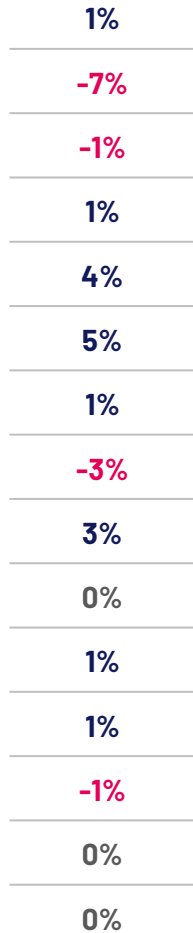
الهموم الدارجة لدى المستهلك في الأردن

الهموم الدارجة لدى المستهلك في الاردن



س: ما هي أكبر 3 هموم لك سواء كانت اقتصادية أو اجتماعية أو سياسية؟

نسبة التغيير مقارنة بالموجة السابقة
الربع الأول 2024



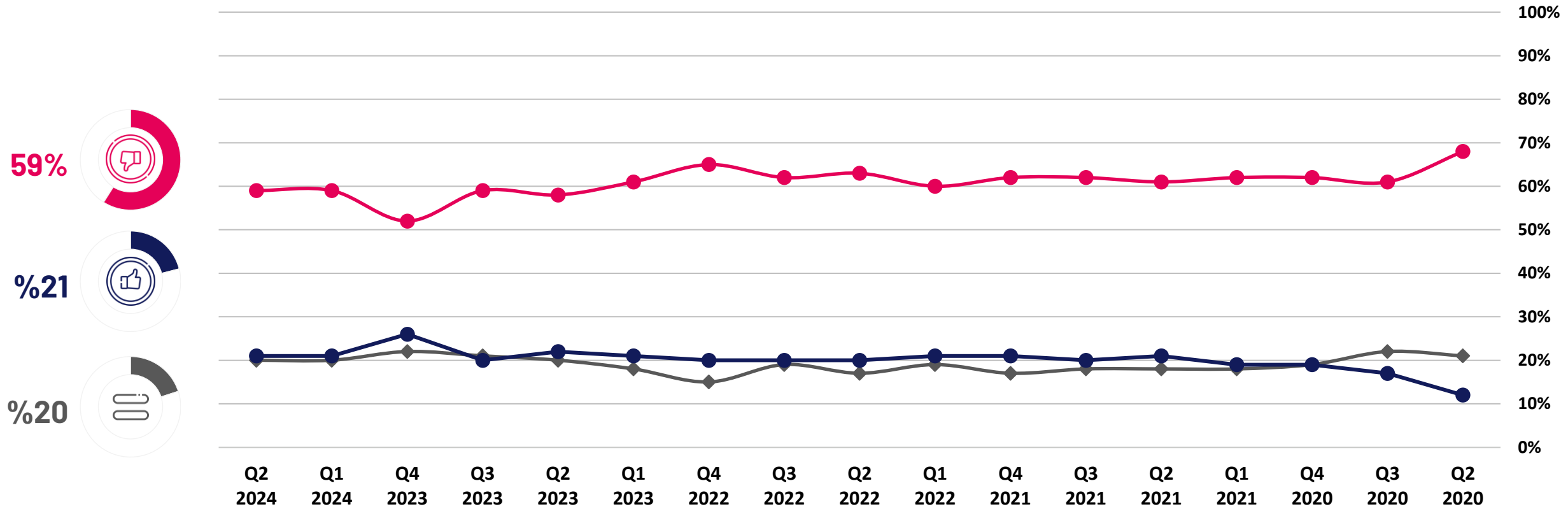
القدرات المالية الشخصية



القدرات المالية الحالية للمستهلكين

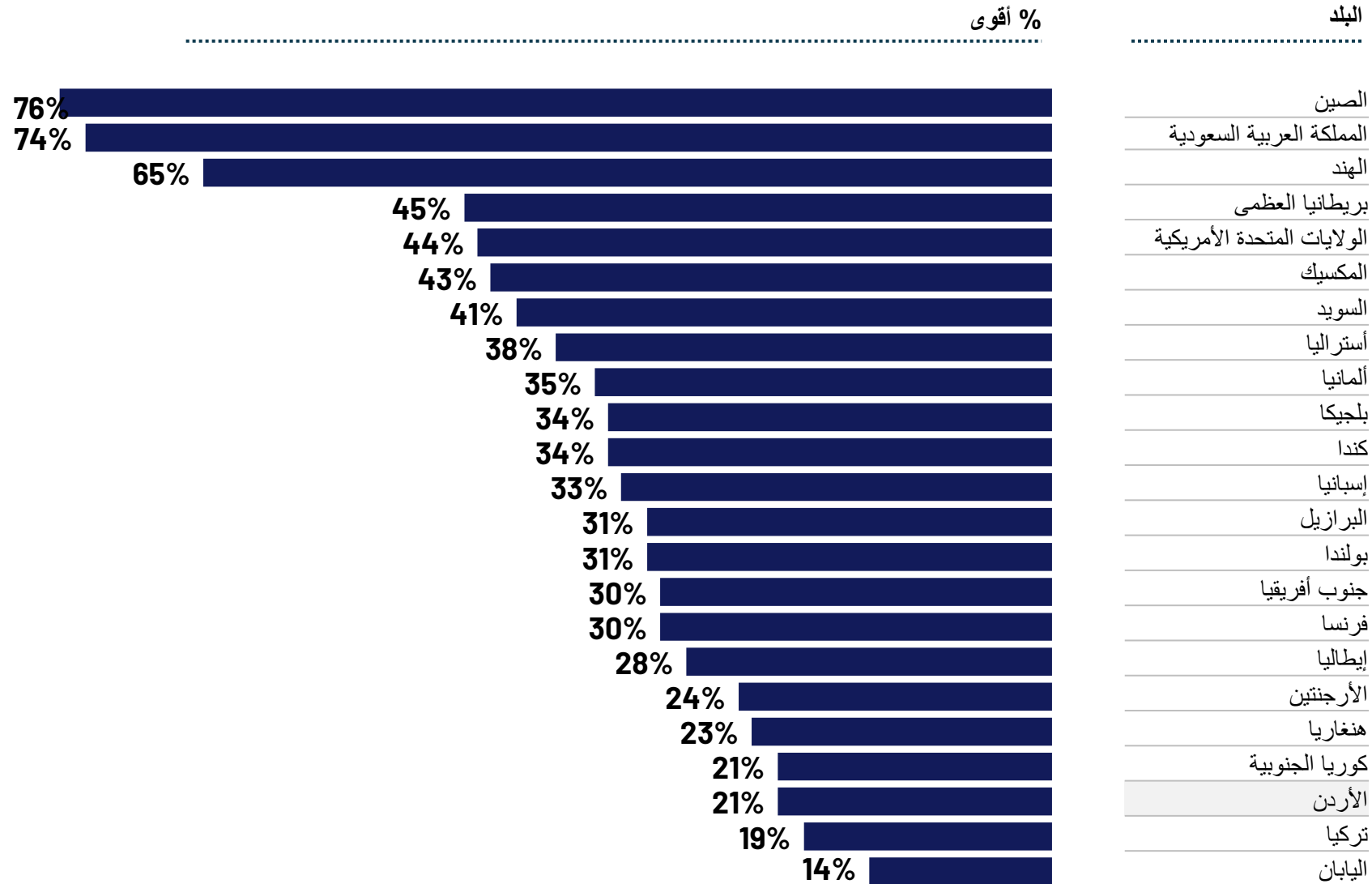
س: قيم وضعك المالي الحالي، وذلك باستخدام مقياس من 1 إلى 7، حيث يشير الرقم 7 إلى أن وضعك المالي الشخصي قوي جداً اليوم، بينما يشير الرقم 1 إلى أنه ضعيف جداً.

أقوى — الوضع ذاته — أضعف



القدرات المالية الحالية للمستهلكين

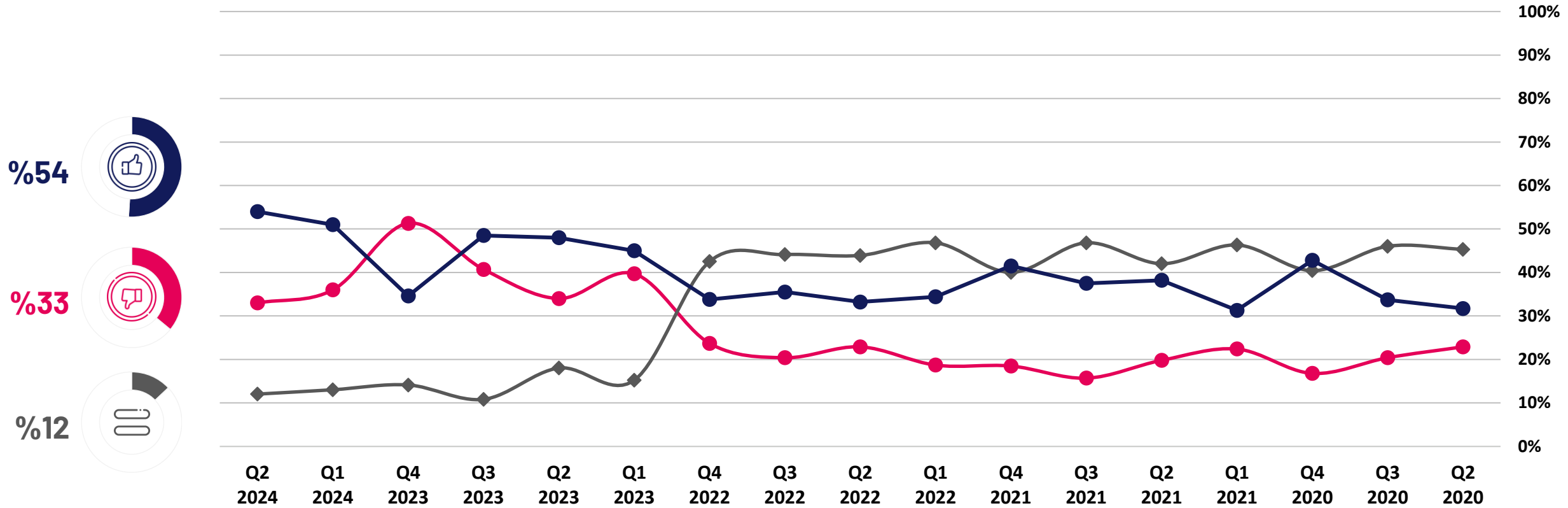
س: قيم وضعك المالي الحالي، وذلك باستخدام مقياس من 1 إلى 7، حيث يشير الرقم 7 إلى أن وضعك المالي الشخصي قوي جداً اليوم، بينما يشير الرقم 1 إلى أنه ضعيف جداً.



النظرة المستقبلية للقدرات المالية الشخصية

س: بالنظر إلى ما بعد 6 أشهر من الآن، هل تتوقع أن يصبح وضعك المالي الشخصي أقوى بكثير، أو أقوى شيئاً ما، أو يبقى نفسه، أو أضعف شيئاً ما، أو أضعف بكثير مما هو عليه الآن؟

أقوى — نفس الوضع — أضعف



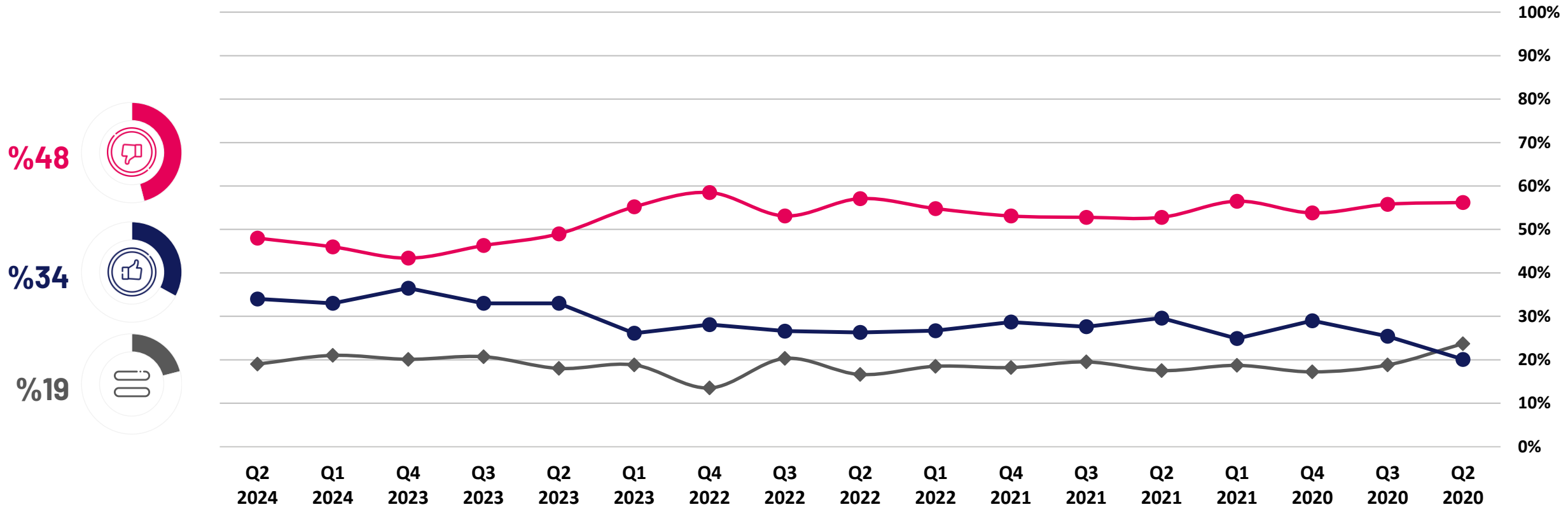
الوضع الاقتصادي المحلي



الوضع الحالي للاقتصاد المحلي

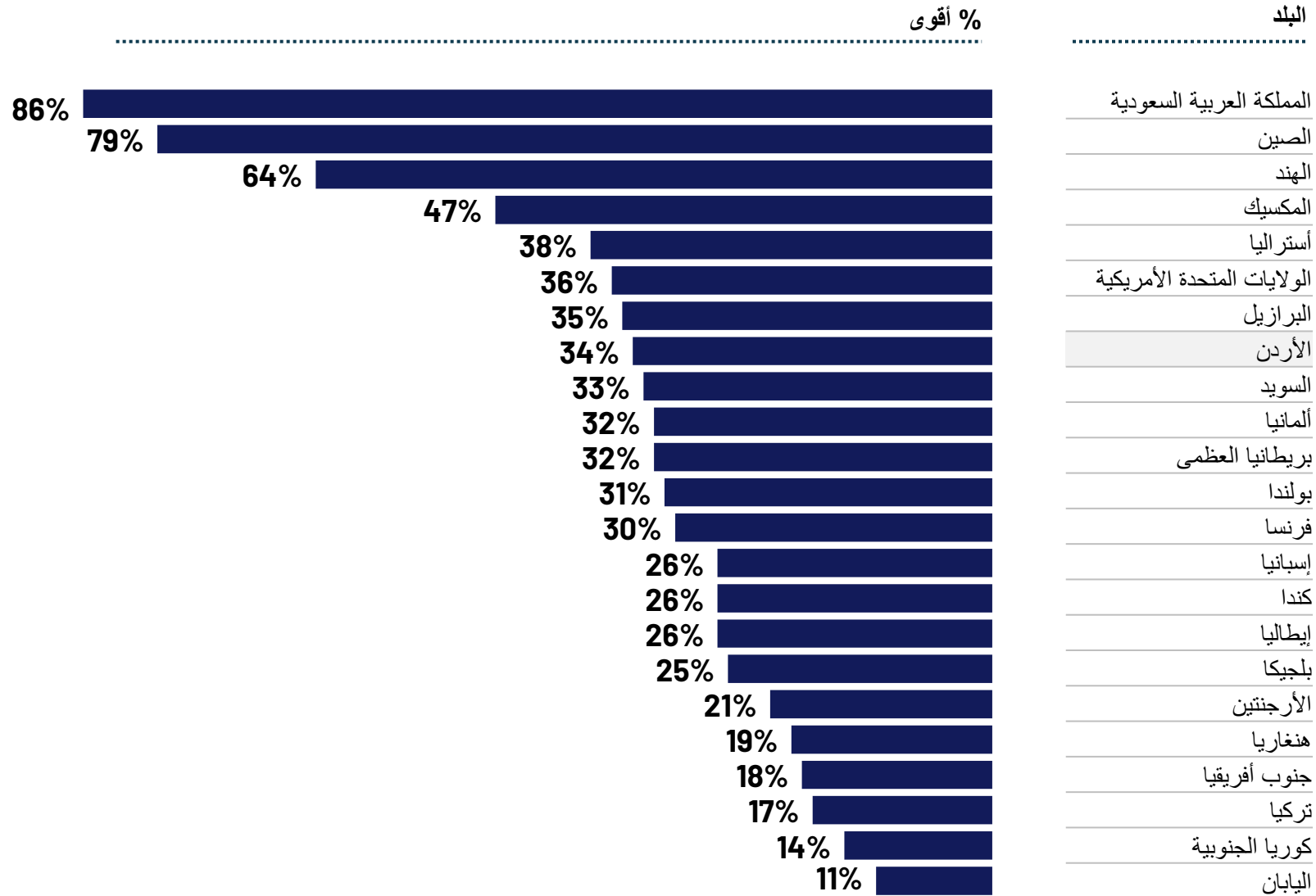
س: قيم الوضع الاقتصادي الحالي في منطقتك باستخدام مقياس من 1 إلى 7، بحيث يشير الرقم 7 إلى اقتصاد قوي جداً بينما يشير الرقم 1 إلى اقتصاد ضعيف جداً.

أقوى - الوضع ذاته - أضعف



الوضع الحالي للاقتصاد المحلي

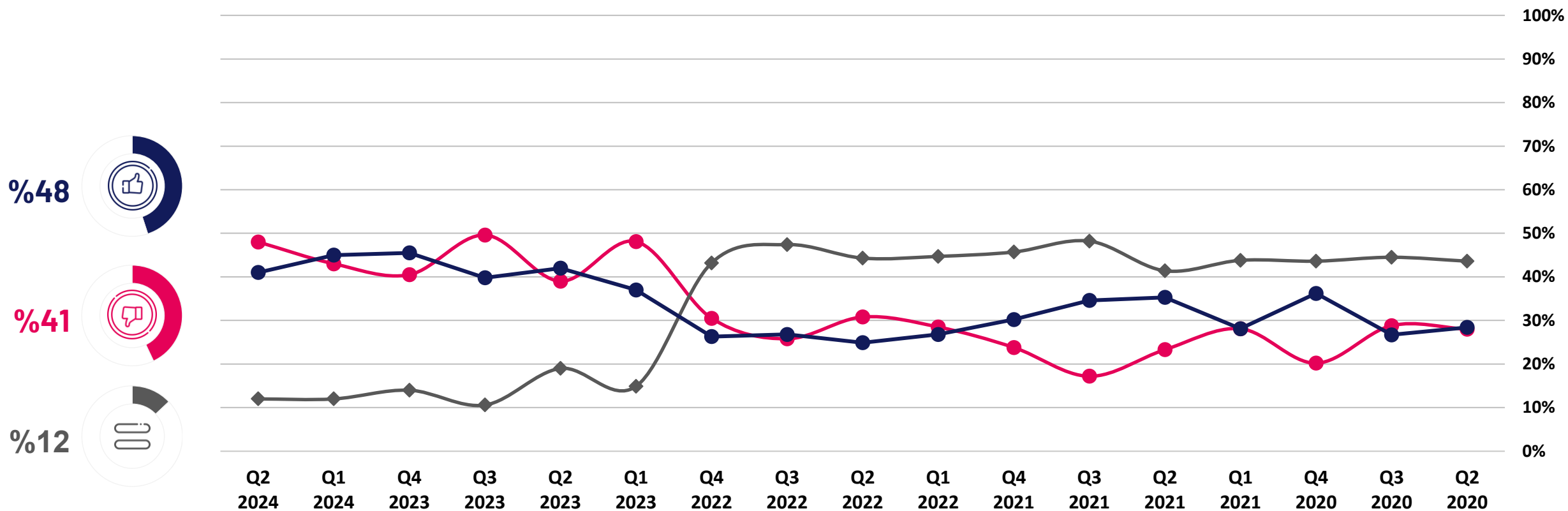
س: قيم الوضع الاقتصادي الحالي في منطقتك باستخدام مقياس من 1 إلى 7، بحيث يشير الرقم 7 إلى اقتصاد قوي جداً اليوم بينما يشير الرقم 1 إلى اقتصاد ضعيف جداً.



النظرة المستقبلية للوضع الإقتصادي المحلي

س: بالنظر إلى ما بعد 6 أشهر من الآن، هل تتوقع أن يصبح الوضع الاقتصادي أقوى بكثير في منطقتك، أو أقوى شيئاً ما، أو يبقى نفسه، أو أضعف شيئاً ما، أو أضعف بكثير مما هو عليه الآن؟

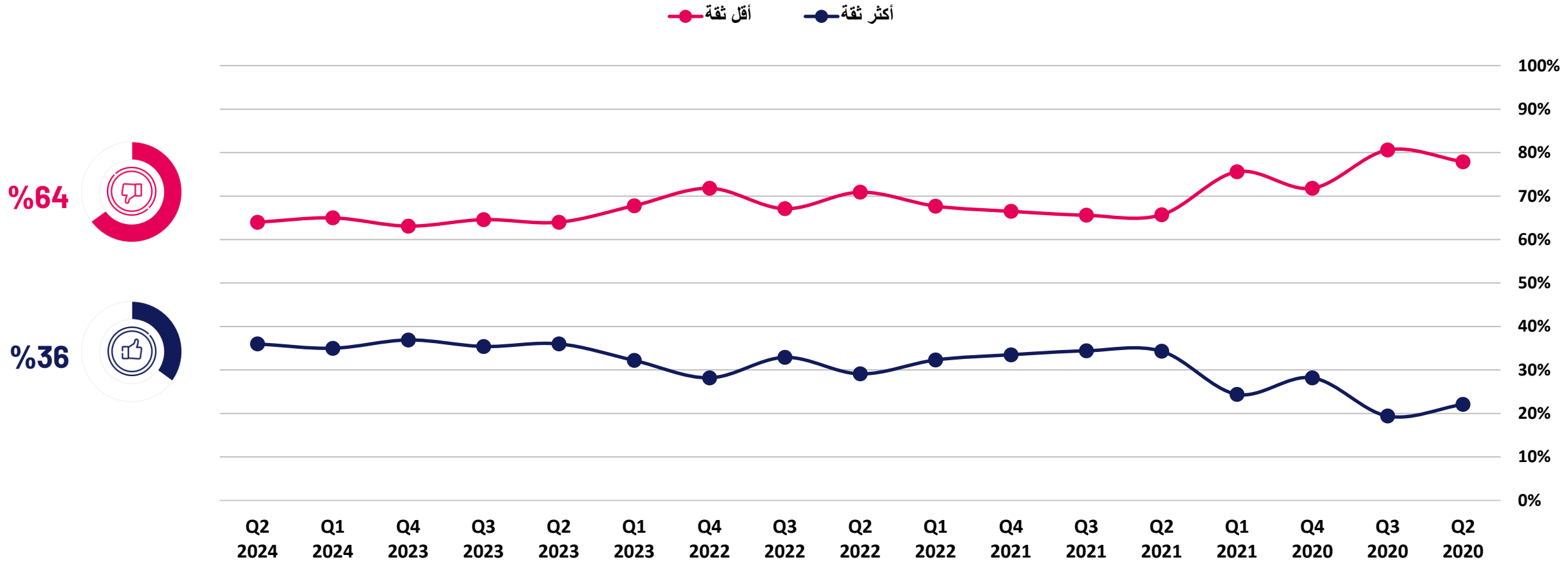
أقوى — الوضع ذاته — أضعف



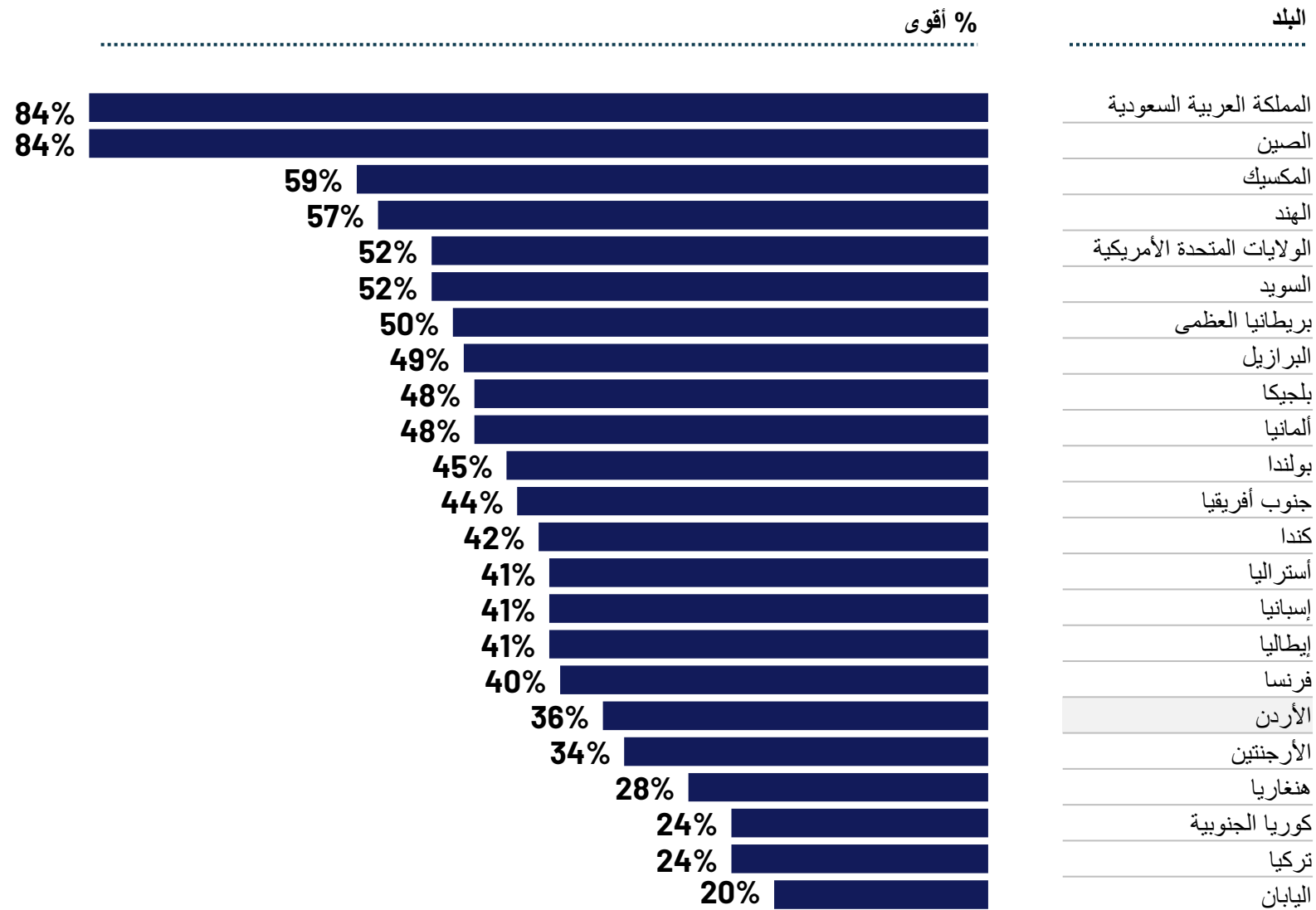
الأمان الوظيفي

الأمان الوظيفي

س: مقارنةً بالوضع منذ 6 أشهر، هل أنت اليوم أكثر أو أقل ثقةً بالأمان الوظيفي بالنسبة لك، ولعائلتك وللأشخاص الذين تعرفهم بشكل شخصي؟



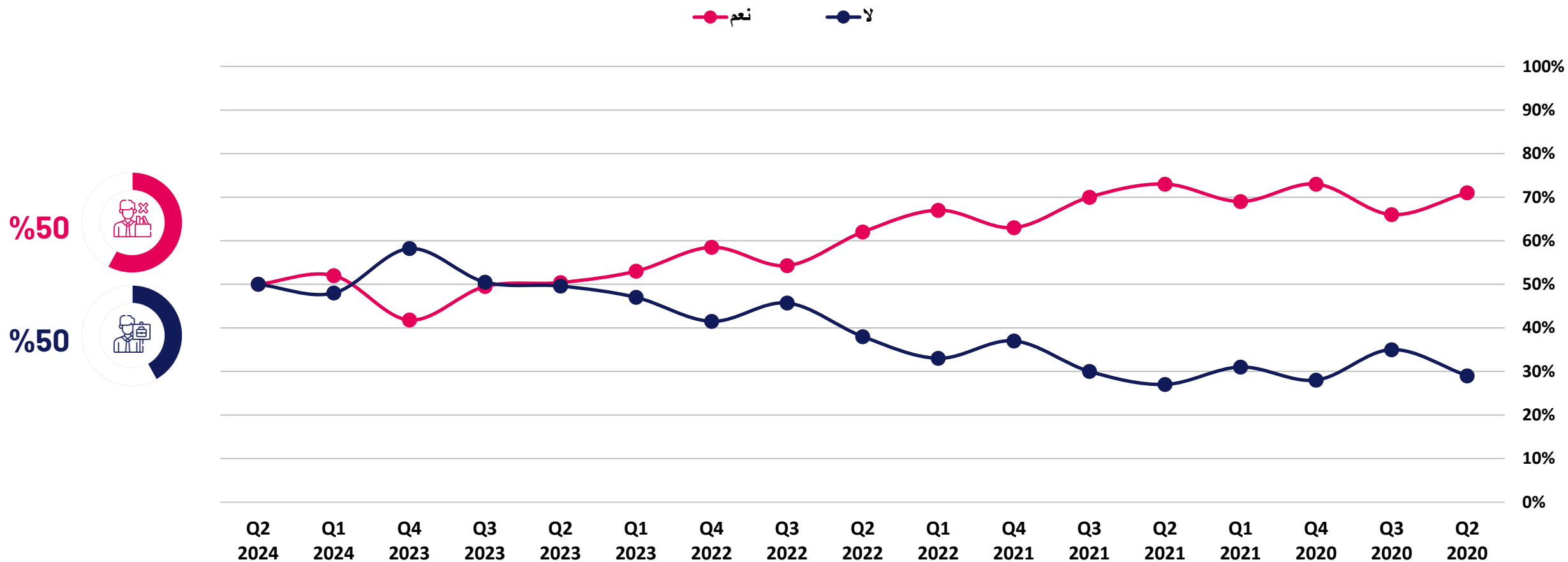
الأمان الوظيفي



س: مقارنةً بالوضع منذ 6 أشهر، هل أنت اليوم أكثر أو أقل ثقةً بالأمان الوظيفي بالنسبة لك، ولعائلتك وللأشخاص الذين تعرفهم بشكل شخصي.

فقدان العمل في الأشهر الستة الماضية

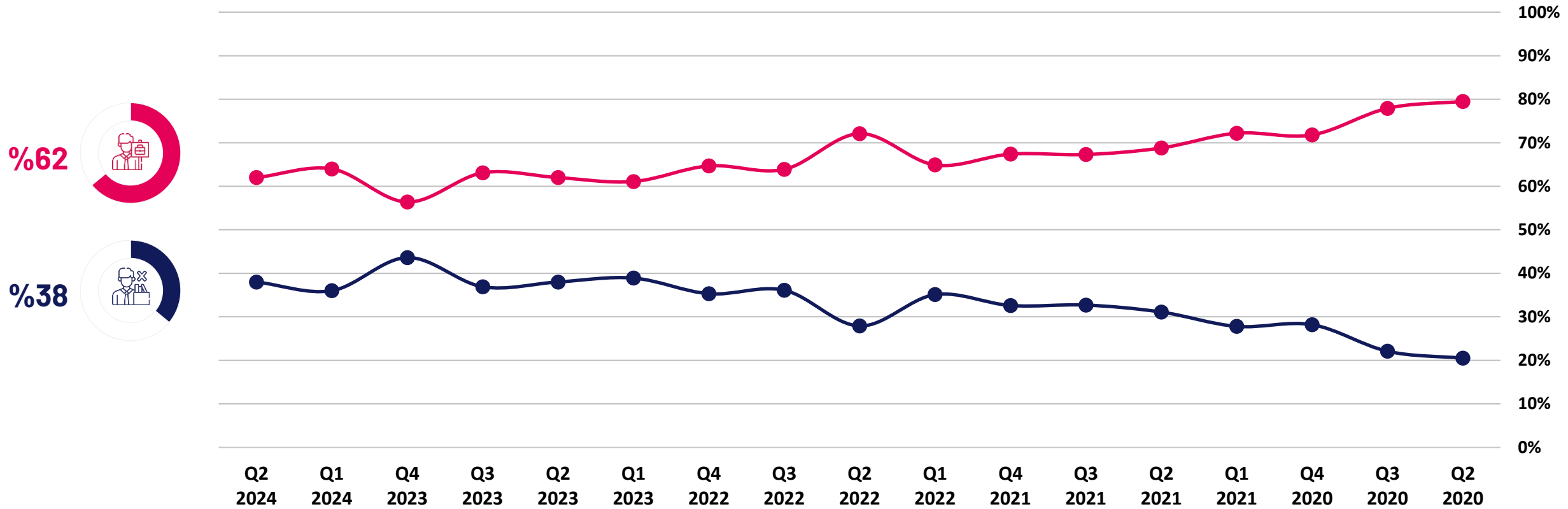
س: خلال الأشهر الستة الأخيرة، هل حصل أن فقدت أنت أو فرد ما من عائلتك أو شخص تعرفه شخصياً عملكم نتيجةً للظروف الاقتصادية؟



فقدان العمل في الأشهر الستة القادمة

س: بالنظر إلى الستة أشهر القادمة، ما هو احتمال أن تفقد أنت أو فرد ما من عائلتك أو شخص تعرفه شخصياً عملك خلال الستة أشهر القادمة نتيجة للظروف الاقتصادية؟

● غير محتمل ● محتمل

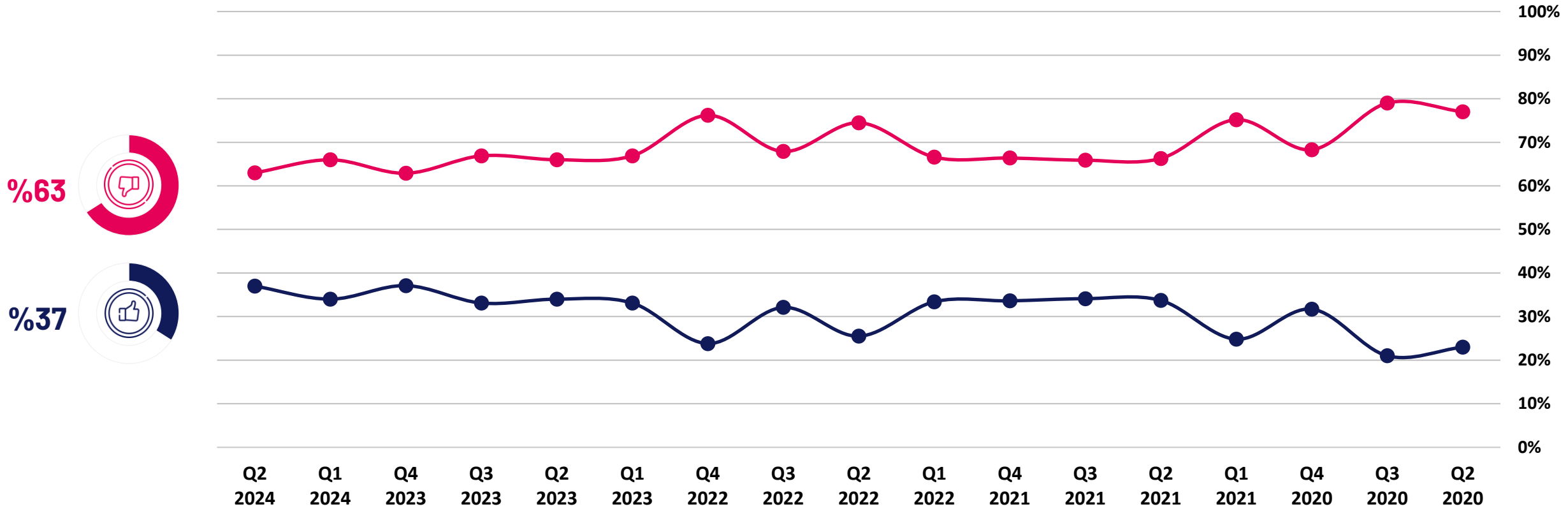


المناخ الاستثماري

القدرة على الاستثمار في المستقبل

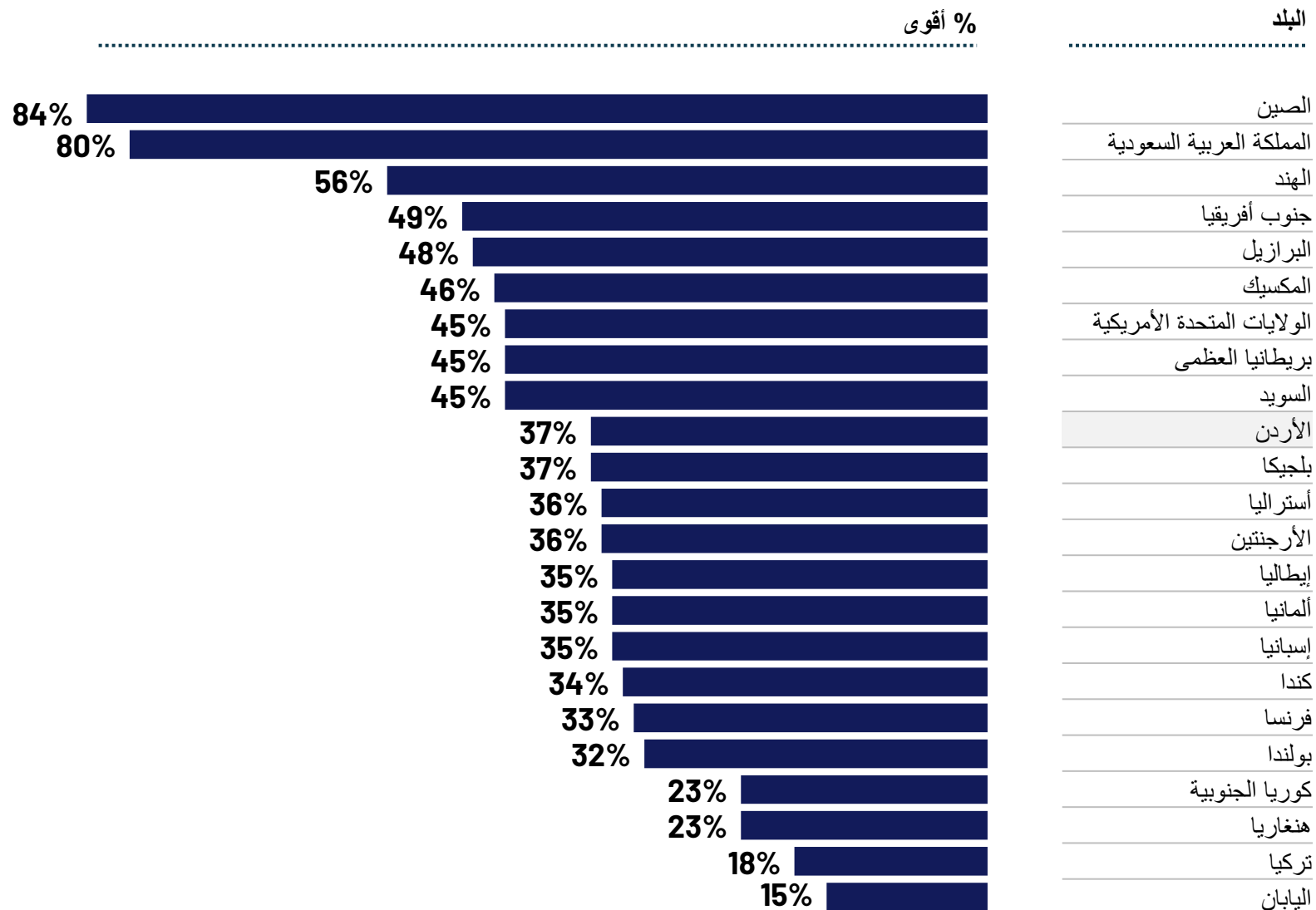
س: مقارنةً بالوضع منذ 6 أشهر، هل أنت اليوم أكثر أو أقل ثقةً بقدرتك على الادخار الأموال من أجل تقاعدك أو من أجل تعليم أولادك؟

أقل ثقةً — أكثر ثقةً



القدرة على الاستثمار في المستقبل

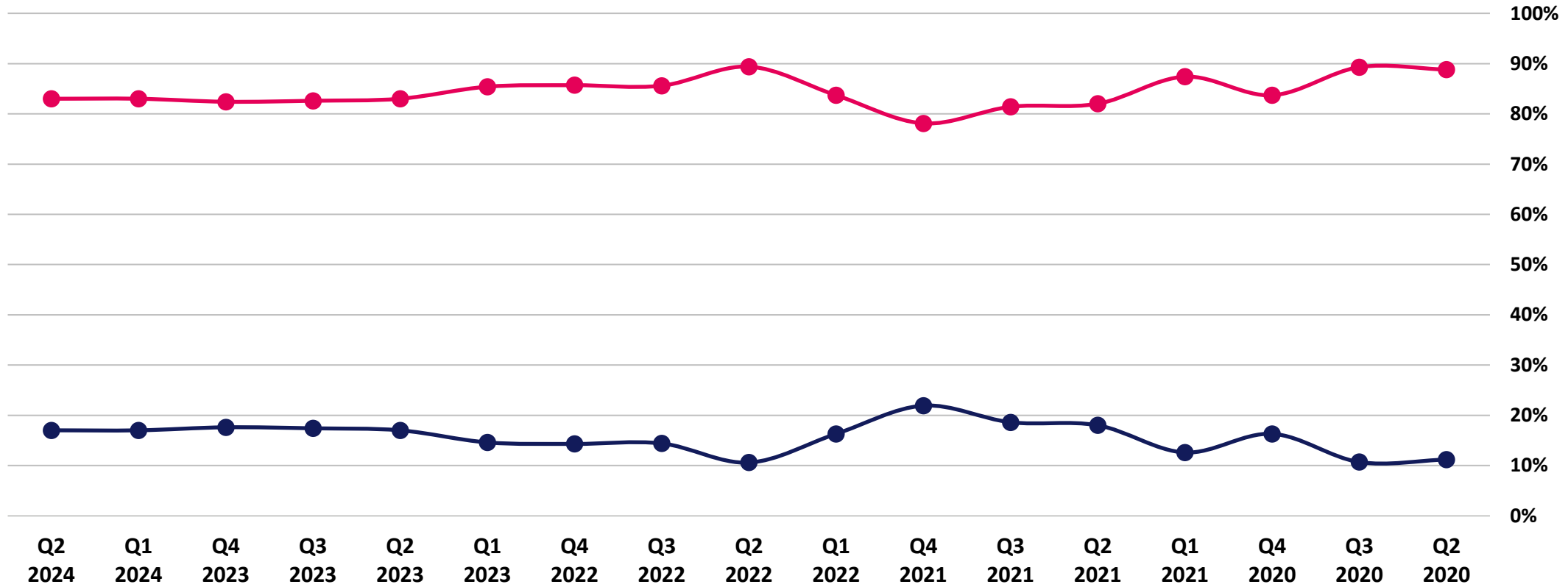
س: مقارنةً بالوضع منذ 6 أشهر، هل أنت اليوم أكثر أو أقل ثقةً بقدرتك على الاستثمار في المستقبل، بما في ذلك قدرتك على ادخار الأموال من أجل تقاعدك أو من أجل تعليم أولادك.



القدرة على القيام بعمليات الشراء الكبيرة

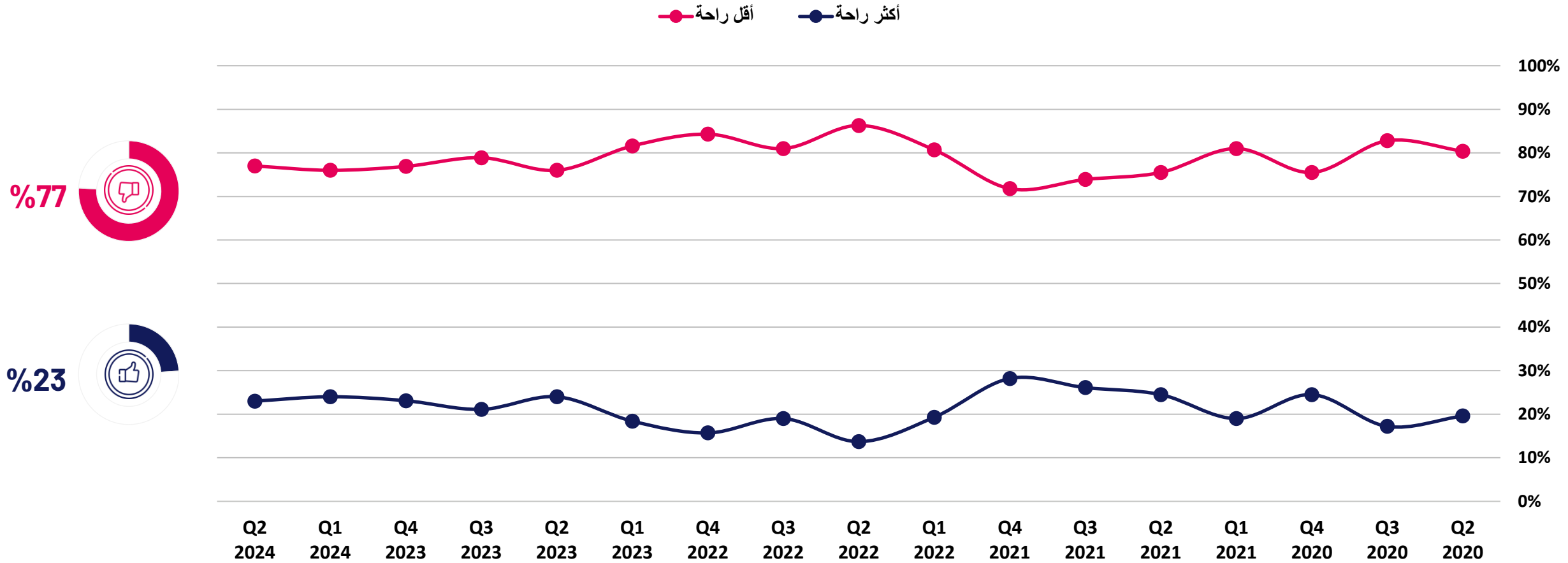
س: مقارنةً بالوضع منذ 6 أشهر، هل أنت اليوم أكثر أو أقل راحةً في القيام بعملية شراء كبيرة، كشراء منزل أو سيارة؟

● أقل راحة - ● أكثر راحة



شراء المواد المنزلية المعمرة

س: مقارنةً بالوضع منذ 6 أشهر، هل أنت اليوم أكثر أو أقل راحةً في القيام بعمليات شراء مواد منزلية أخرى؟



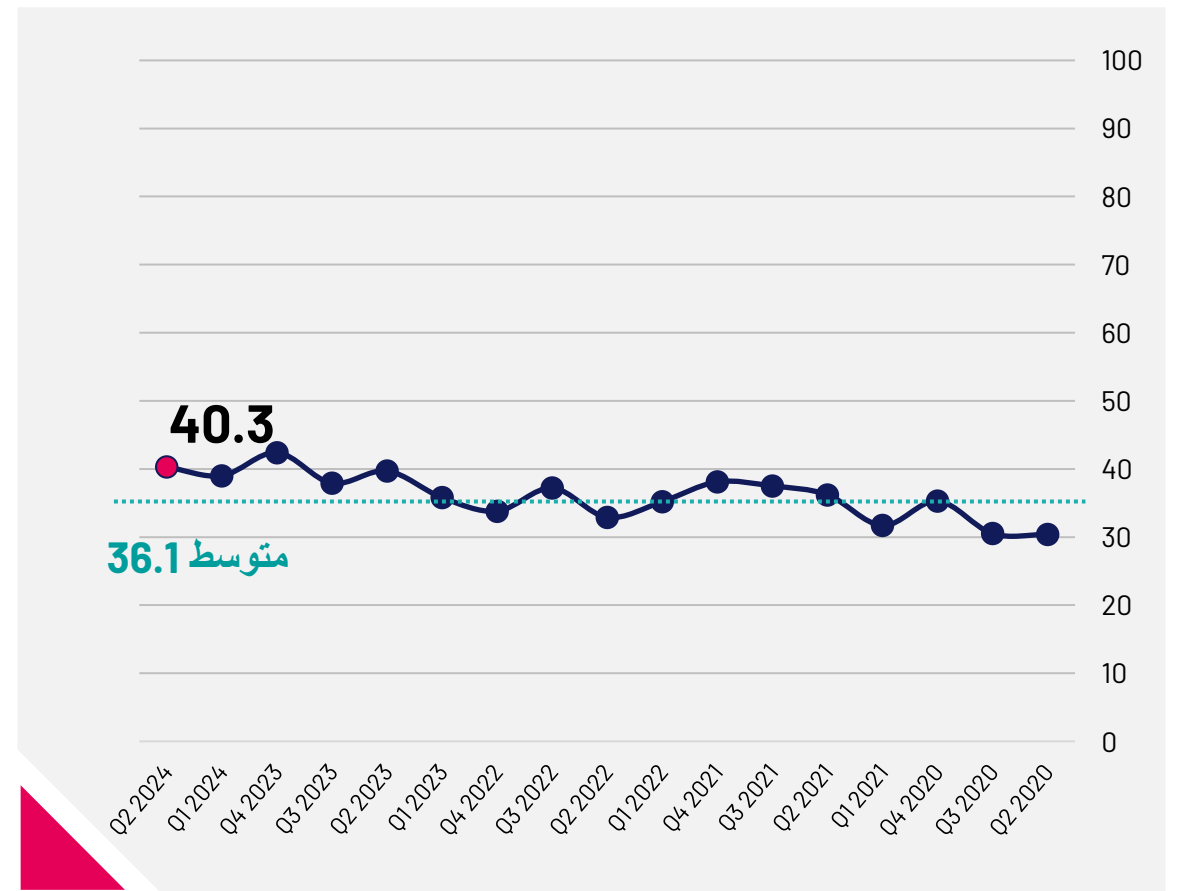
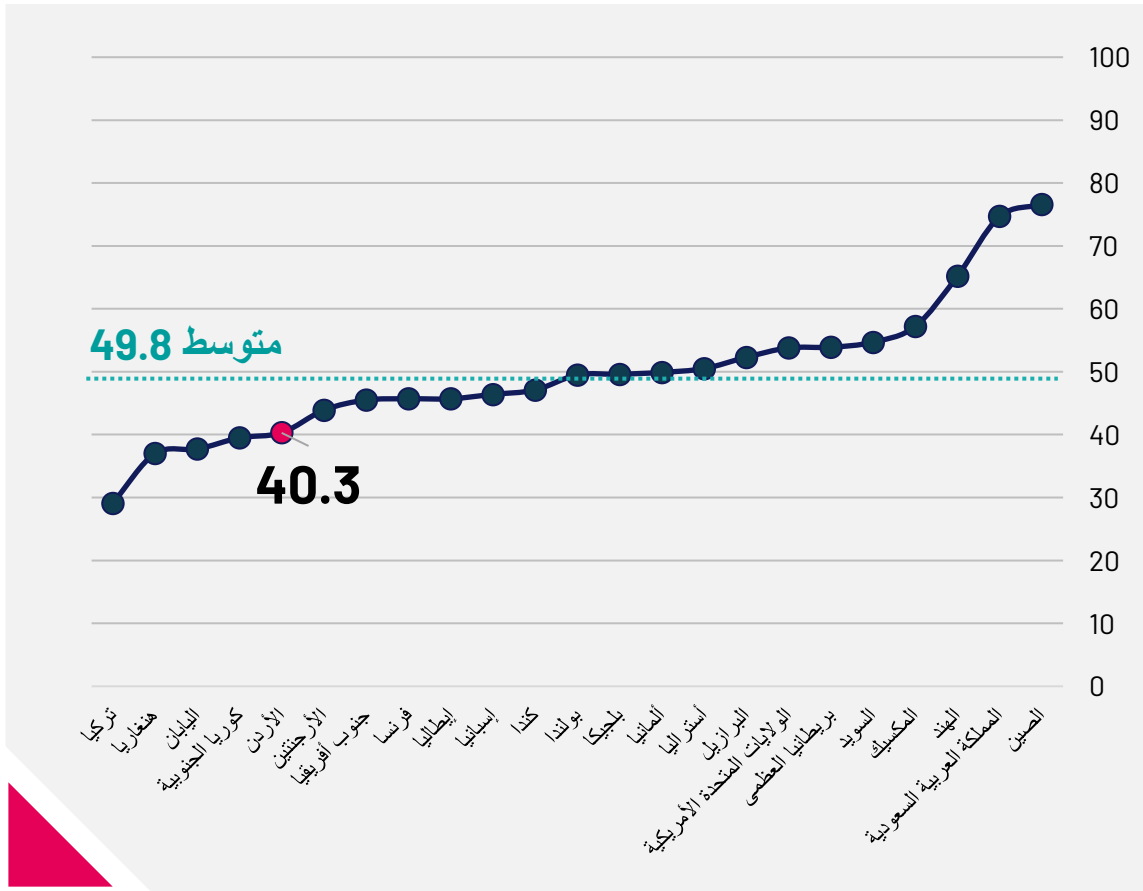
تحليل مؤشر إيسوس لثقة المستهلك



مؤشر ثقة المستهلك

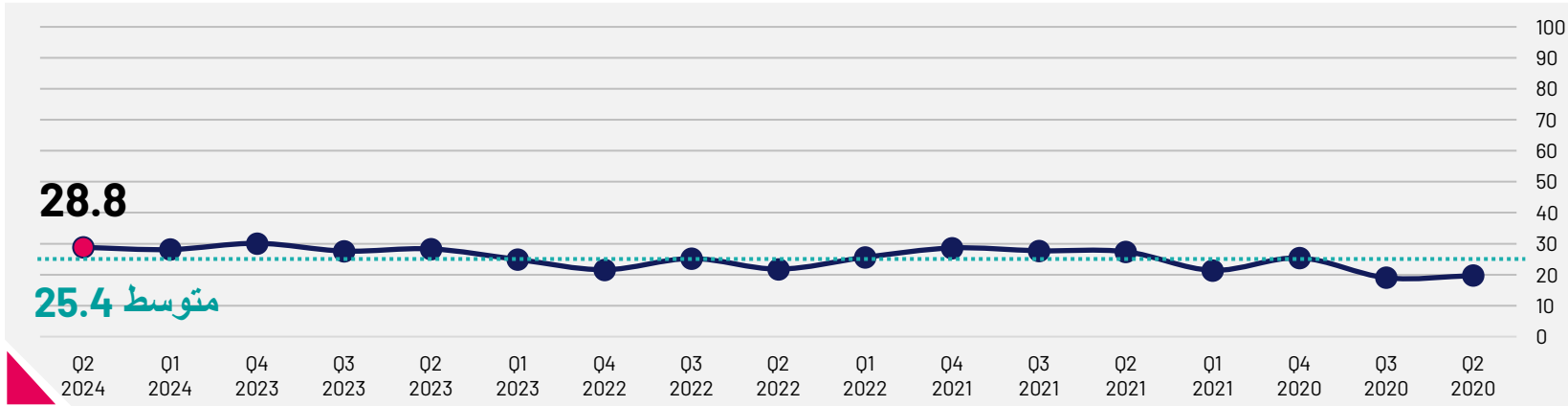
الأردن

مقارنة دولية



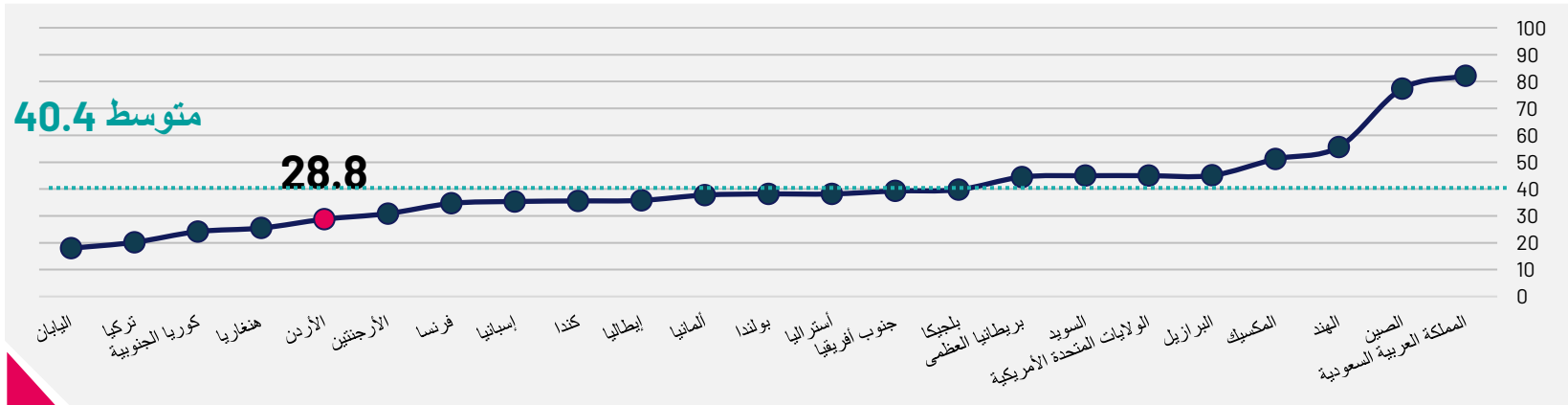
مؤشر ثقة المستهلك للقدرات المالية الشخصية

الأردن



- مقارنةً بالوضع منذ 6 أشهر، هل أنت اليوم أكثر أو أقل راحةً في القيام بعملية شراء كبيرة، كشراء منزل أو سيارة؟
- مقارنةً بالوضع منذ 6 أشهر، هل أنت اليوم أكثر أو أقل راحةً في القيام بعملية شراء مواد منزلية أخرى
- مقارنةً بالوضع منذ 6 أشهر، هل أنت اليوم أكثر أو أقل ثقةً بالأمان الوظيفي بالنسبة لك، ولعائلتك وللأشخاص الذين تعرفهم بشكل شخصي؟
- مقارنةً بالوضع منذ 6 أشهر، هل أنت اليوم أكثر أو أقل ثقةً بقدرتك على الاستثمار في المستقبل، بما في ذلك قدرتك على ادخار الأموال من أجل تقاعدك أو من أجل تعليم أولادك؟

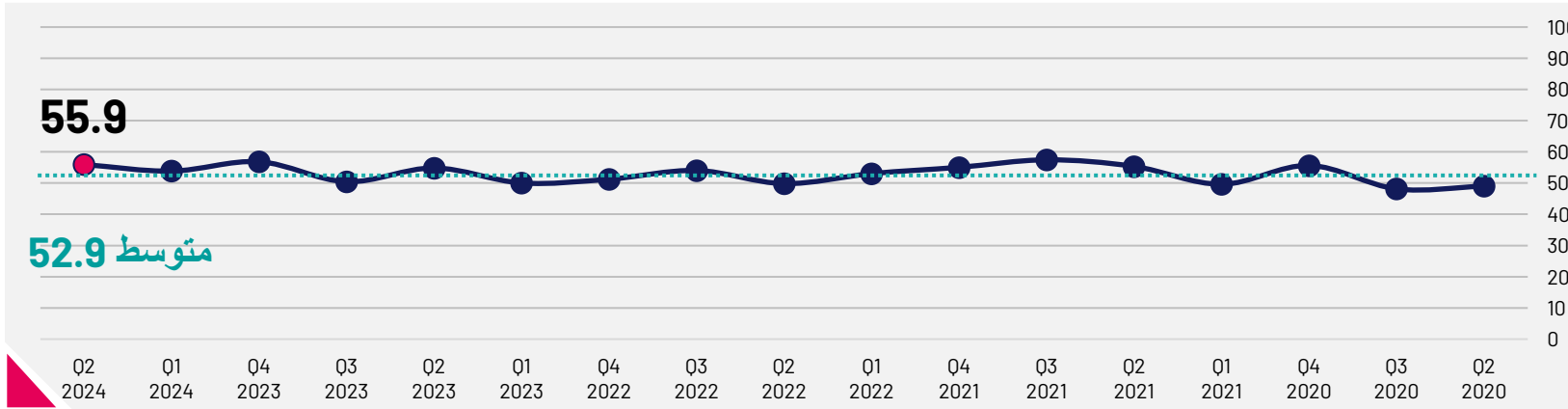
مقارنة دولية



- قيم وضعك المالي الحالي، وذلك باستخدام مقياس من 1 إلى 7، حيث يشير الرقم 7 إلى أن وضعك المالي الشخصي قوي جداً اليوم، بينما يشير الرقم 1 إلى أنه ضعيف جداً.
- قيم الوضع الاقتصادي الحالي في منطقتك باستخدام مقياس من 1 إلى 7، بحيث يشير الرقم 7 إلى اقتصادٍ قوي جداً اليوم بينما يشير الرقم 1 إلى اقتصادٍ ضعيفٍ جداً.

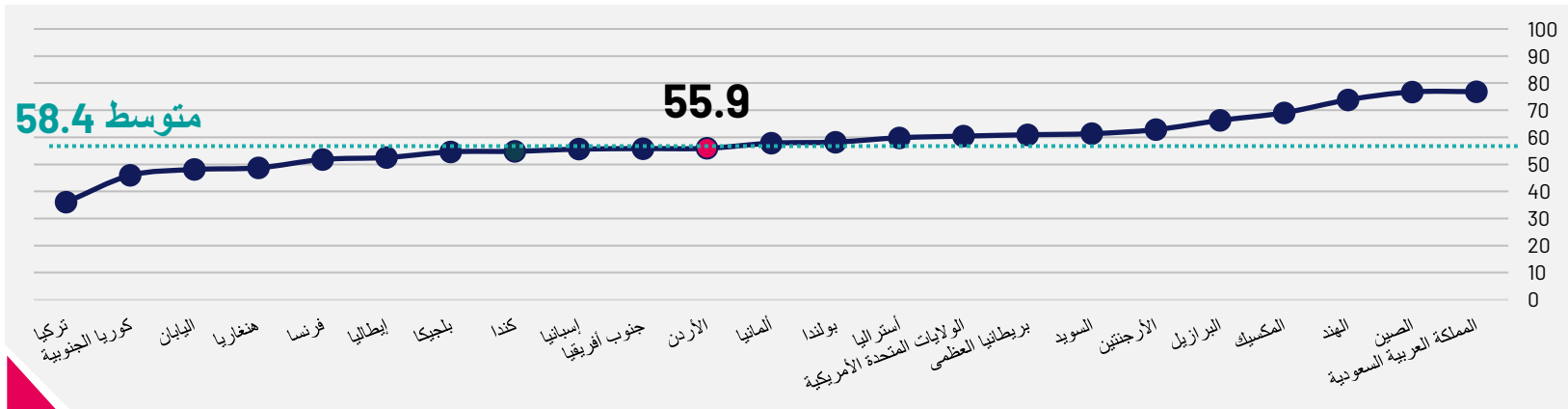
مؤشر ثقة المستهلك بتوجهات الاقتصاد المحلي

الأردن



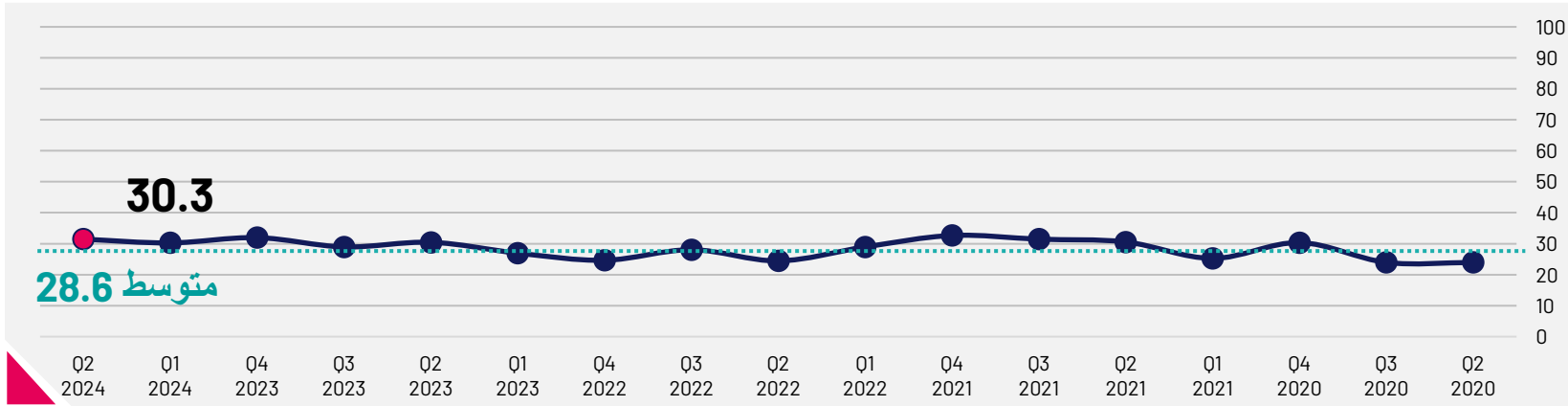
- بالنظر إلى الستة أشهر القادمة، ما هو احتمال أن تفقد أنت أو فرد ما من عائلتك أو شخص تعرفه شخصياً عملك خلال الستة أشهر القادمة نتيجة للظروف الاقتصادية؟
- بالنظر إلى ما بعد 6 أشهر من الآن، هل تتوقع أن يصبح الوضع الاقتصادي أقوى بكثير في منطقتك، أو أقوى شيئاً ما، أو يبقى نفسه، أو أضعف شيئاً ما، أو أضعف بكثير مما هو عليه الآن؟
- بالنظر إلى ما بعد 6 أشهر من الآن، هل تتوقع أن يصبح وضعك المالي الشخصي أقوى بكثير، أو أقوى شيئاً ما، أو يبقى نفسه، أو أضعف شيئاً ما، أو أضعف بكثير مما هو عليه الآن؟

مقارنة دولية



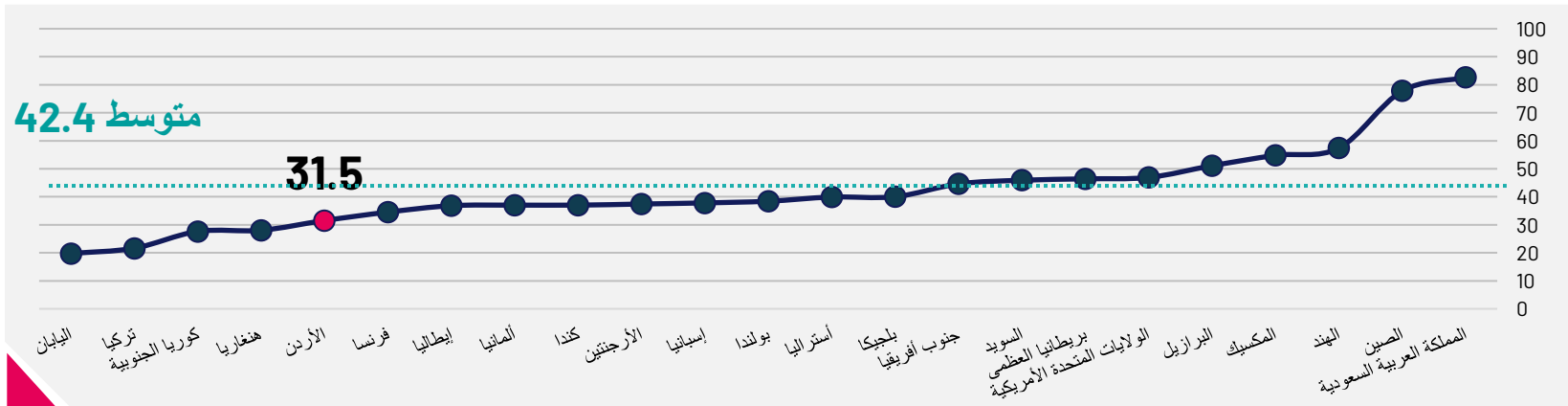
مؤشر ثقة المستهلك للاستثمار

الأردن



- مقارنةً بالوضع منذ 6 أشهر، هل أنت اليوم أكثر أو أقل راحةً في القيام بعملية شراء كبيرة، كشراء منزل أو سيارة؟
- مقارنةً بالوضع منذ 6 أشهر، هل أنت اليوم أكثر أو أقل راحةً في القيام بعمليات شراء مواد منزلية أخرى؟
- مقارنةً بالوضع منذ 6 أشهر، هل أنت اليوم أكثر أو أقل ثقةً بقدرتك على الاستثمار في المستقبل، بما في ذلك قدرتك على ادخار الأموال من أجل تقاعدك أو من أجل تعليم أولادك؟
- قيم وضعك المالي الحالي، وذلك باستخدام مقياس من 1 إلى 7، حيث يشير الرقم 7 إلى أن وضعك المالي الشخصي قوي جداً اليوم، بينما يشير الرقم 1 إلى أنه ضعيف جداً.

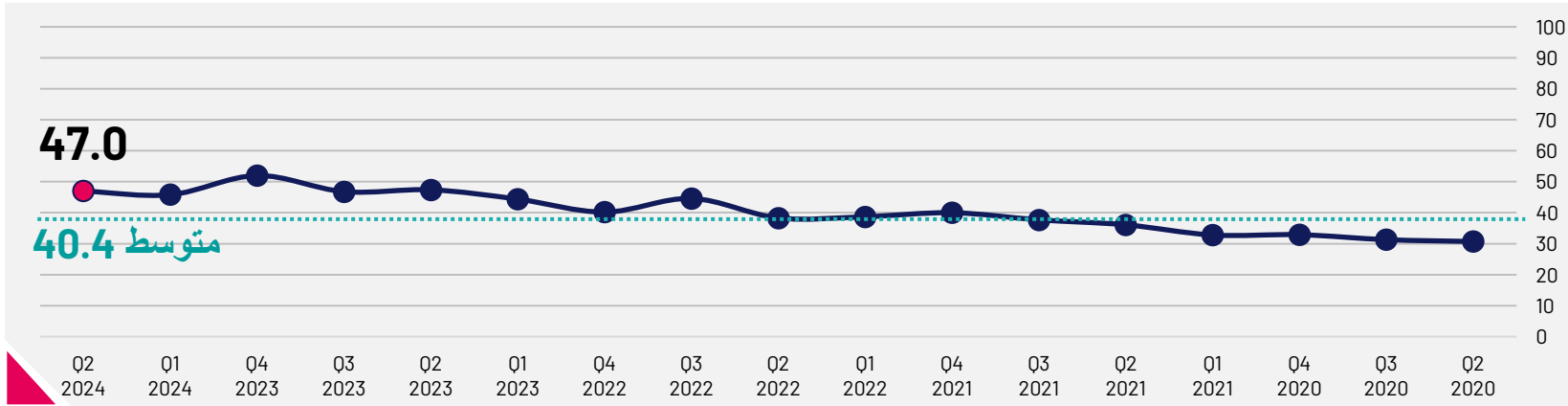
مقارنة دولية



- بالنظر إلى ما بعد 6 أشهر من الآن، هل تتوقع أن يصبح وضعك المالي الشخصي أقوى بكثير، أو أقوى شيئاً ما، أو يبقى نفسه، أو أضعف شيئاً ما، أو أضعف بكثير مما هو عليه الآن؟

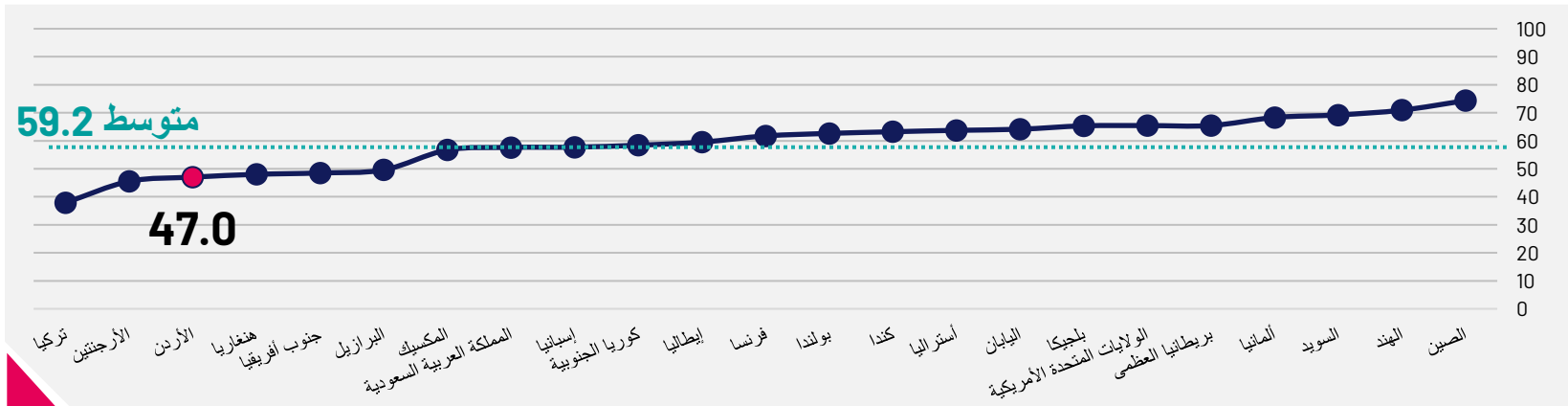
مؤشر ثقة المستهلك للأمان الوظيفي العام

الأردن



- مقارنةً بالوضع منذ 6 أشهر، هل أنت اليوم أكثر أو أقل ثقةً بالأمان الوظيفي بالنسبة لك، ولعائلتك وللأشخاص الذين تعرفهم بشكل شخصي؟
- خلال الأشهر الستة الأخيرة، هل حصل أن فقدت أنت أو فرد ما من عائلتك أو شخص تعرفه شخصياً عملك نتيجةً للظروف الاقتصادية؟
- الآن، بالنظر إلى الستة أشهر القادمة، ما هو احتمال أن تفقد أنت أو فرد ما من عائلتك أو شخص تعرفه شخصياً عملك خلال الستة أشهر القادمة نتيجةً للظروف الاقتصادية؟

مقارنة دولية



المنهجية المتبعة

- المقابلات الهاتفية بمساعدة الكمبيوتر (CATI)
- حجم العينة - 1000 مشارك
- العمر - 18 عاماً وما فوق
- معيار العينة - عينة تمثل المستهلكين في الأردن

إن مؤشر إيسوس لثقة المستهلك الأردني يتم احتسابه باستخدام البيانات المأخوذة من نتائج الاستبيان. وقد قسمت الأجوبة إلى (مجموع أرقام الصندوق العلوي للمكافأة) و(أرقام الصندوق السفلي للجزاء). وباستخدام تقنيته تحليل شابلي للقيمة، فقد تم استخراج قيم للجزاء وللمكافأة لكل سؤال.

يكون مقدار كل سؤال هو عبارة عن الفرق بين المكافأة والجزاء. إن عامل أهمية السؤال، والذي هو الوزن النهائي للسؤال المحدد في المؤشر، هو مقدار كل سؤال

مقسماً على مجموع مقادير الأسئلة جميعها. يحتسب وزن الصندوق العلوي لكل سؤال بقسمة المكافأة على المقدار لكل سؤال. وبنفس الطريقة، يحتسب الوزن السفلي لكل سؤال بقسمة الجزاء على المقدار لكل سؤال. وإن قيمة المؤشر لكل سؤال تحتسب باستخدام المعادلة التالية: (الأهمية) x (وزن الصندوق العلوي * الصندوق الأعلى) - (وزن الصندوق السفلي * % الصندوق السفلي).

للمزيد من المعلومات

حلا الفار

مدير عام إبسوس

إبسوس في الأردن والعراق

hala.elfar@ipsos.com

سهام ناصر

مديرة قسم الأبحاث الكمية

إبسوس في الأردن

seham.naser@ipsos.com

ريتا عماري

محللة الأبحاث

إبسوس في الأردن

rita.ammari@ipsos.com

