

# TEAM BUILDING VIRTUELS

**VOUS VOULEZ APPRENDRE À MIEUX VOUS CONNAITRE ?**  
Choisissez notre TOTEAM !

Le TOTEAM est un team building en ligne ludique et participatif où l'humain est au cœur du sujet. Ce team building rebooste vos équipes et surtout crée davantage de liens grâce aux souvenirs communs que vous allez partager. Renforcer les liens en tre collègues avec le TOTEAM.

Cette animation comprend huit défis tels que des énigmes, des quiz et une animation collective à la fin!



8 challenges



60 à 90 minutes de jeu



à partir de 8 participants



à partir de 35€/personne

## PROFITEZ DE L'ÉTÉ, EN ÉQUIPE !

Le SUMMER TEAM est un team building en ligne sur l'été, la danse et la musique! Les participants passent un excellent moment ensemble où la musique, le rythme et le body language prennent un rôle essentiel.

Vous allez vibrer d'émotions et de souvenirs collectifs!

8 défis qui font monter la température ambiante!



8 challenges



60 à 90 minutes de jeu



à partir de 8 participants



à partir de 35€/personne

## LET'S CELEBRATE LUXEMBOURG!

Pour les amoureux du Luxembourg !

Vous vivez ou travaillez au Luxembourg ? Alors "LËTZ TEAM"  
est fait pour vous !

Vous connaissez déjà ce merveilleux pays ou vous voulez en  
savoir plus ? Ce teambuilding ludique célèbre le Luxembourg,  
les gens formidables qu'on y rencontre et leur langue colorée,  
sans compter la pluralité des cultures!



8 challenges



60 à 90 minutes de jeu



à partir de 8 participants



à partir de 35€/personne





## TEAM BACK TO WORK!

Cette animation en visioconférence amusante est une merveilleuse façon de revenir à un environnement propice au travail, tout en gardant la bonne humeur de votre enfance.

Revisitez vos meilleurs souvenirs de classe avec nos défis sur le thème de la rentrée scolaire ! Quelque soit la matière abordée, travaillez en équipe afin de gagner tous les challenges !

Vous étiez peut être le meilleur élève mais serez vous la meilleure team!



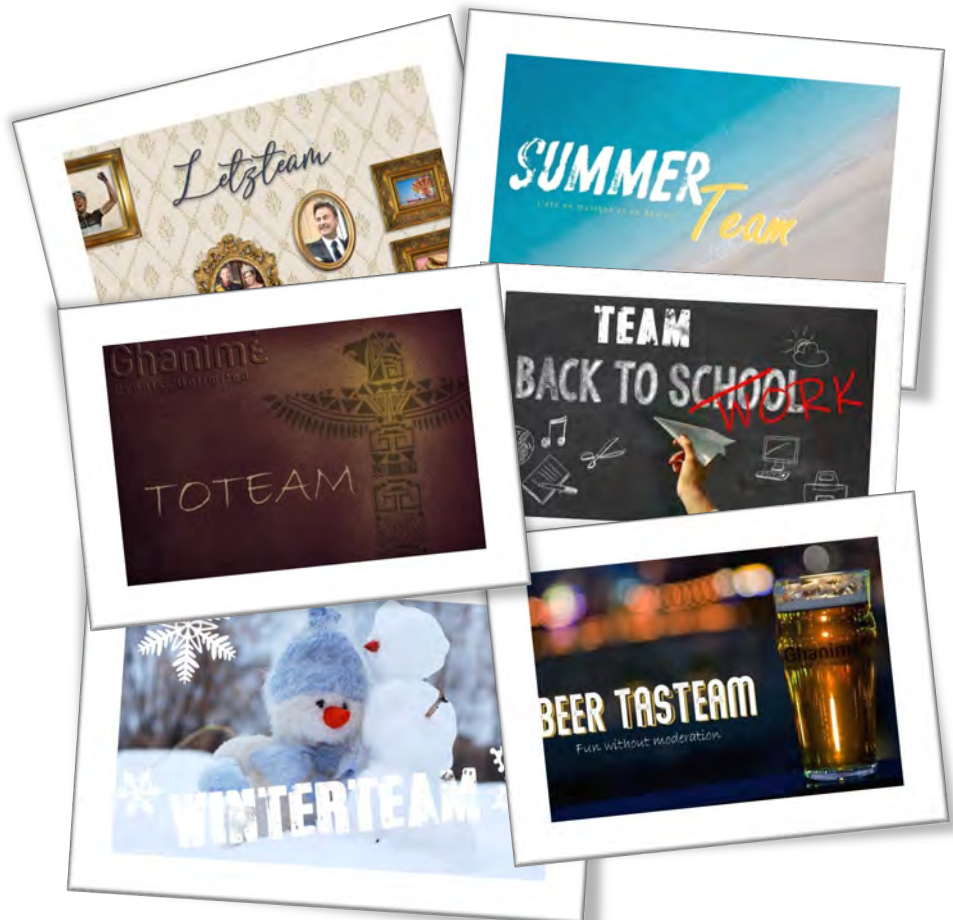
-  8 challenges
-  60 à 90 minutes de jeu
-  à partir de 8 participants
-  à partir de 35€/personne

## AUTRES THEMES

Nous vous proposons plusieurs autres thèmes que vous pouvez choisir en fonction des saisons.

Ainsi vous pouvez participer à un nouveau Team building chaque mois et cela peut être considéré comme une revanche sur le précédent!

Tous les défis sont adaptés au thème de votre choix ( bière, le rock, ls années 80, le respect de l'environnement...)



## ESCAPE GAME – RECONNEXION





Pour les voyageurs du monde virtuel, venez découvrir ce team building excitant et novateur.

Vous êtes dans un vaisseau spatial et vous devez trouver des indices pour réparer votre navette et revenir sur terre.

C'est un jeu social et coopératif qui se fait via visioconférence, où la coopération est indispensable : vous jouer TOUS ENSEMBLE pour une solution commune.

Saurez-vous communiquer efficacement pour réussir votre mission et regagner la terre au plus vite ?



-  Un escape game en ligne fun et excitant
-  Temps de jeu en fonction de votre demande
-  Minimum 20 participants
-  Prix sur demande

# MISSIONS DEGUSTATIONS

(DÉGUSTATION + ESCAPE GAME)



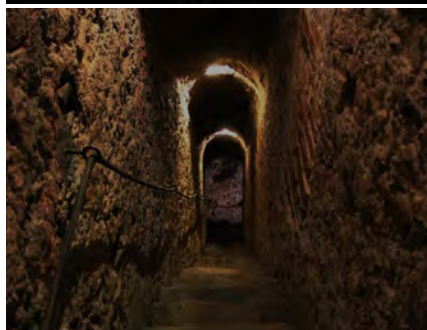
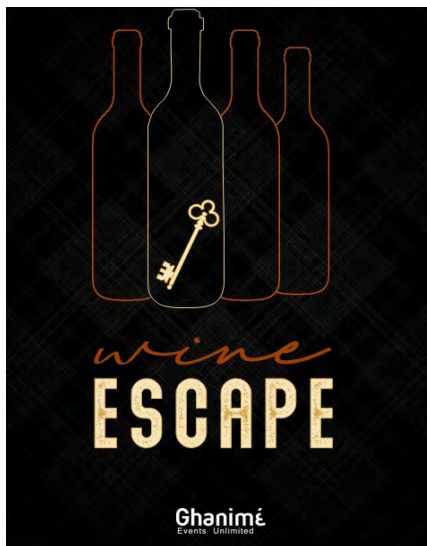
## ESCAPE WINE TASTING

Pierre est parti chercher sa commande chez son caviste mais en flânant dans les différentes galeries il a perdu tous ses repères. Vite, aidez-le à retrouver le chemin de la sortie!

Chaque participant reçoit un coffre avec du vin mais aussi des indices uniques. Les participants devront communiquer les uns avec les autres pour découvrir tous les mystères des Caves et passer d'une dégustation à une autre.

Ce jeu fort en coopération est à la fois instructif grâce à une introduction à la dégustation de vin mais aussi ludique puisqu'il s'agit d'un escape game.

L'escape game dure entre 1h et 1h30 et se joue par multiple de 7 à 8 personnes.



ESCAPE CHOCOLATE TASTING

**L'héritage de Léoni Codor**

Aidez Leoni Codor à retrouver le code de son coffre fort, qui renferme les recettes les plus secrètes de sa famille remontant jusqu'à son arrière-arrière-Grand-Mère.

Pour réussir cette mission, vous allez devoir faire preuve d'intelligence et travailler ensemble pour rapidement trouver les réponses aux indices de notre chocolatière.

Les indices se trouvent dans tous les souvenirs de voyage de Leoni mais surtout dans les chocolats!



# DÉGUSTATION EN LIGNE

(TRADITIONNELLES)

## DEGUSTATIONS DIGITALES

Ces dégustations commencent avec le coffret que nous envoyons à chaque participant à son domicile ou au bureau avant l'événement qui contiennent les éléments que vous souhaitez déguster ( vins, chocolats, bières, thé...)

Le jour de la dégustation, les participants se connectent à la visioconférence et un sommelier ou Maître chocolatier vous expliquera comment déguster au mieux tout en vous posant quelques questions pour être plus interactif.

Accéder au streaming en direct est très simple. Il vous suffit de cliquer sur le lien que nous envoyons via l'e-mail de confirmation.



CASE STUDIES  
DIGITAL WINE TASTING  
DIGITAL CHOCOLATE TASTING

## CASE STUDY: POST TELECOM

- Création d'un [site](#) dédié à l'événement
  - Collecte et centralisation des informations
  - Automatisation des tâches (email, inscriptions, confirmations, reminders et sondages...)
  - Accès à toutes les informations relatives à l'événement
  - Live streaming sur cette plateforme
  - Hébergement du replay
  - Analyses des informations



*Cliquer sur l'image pour accéder au site*

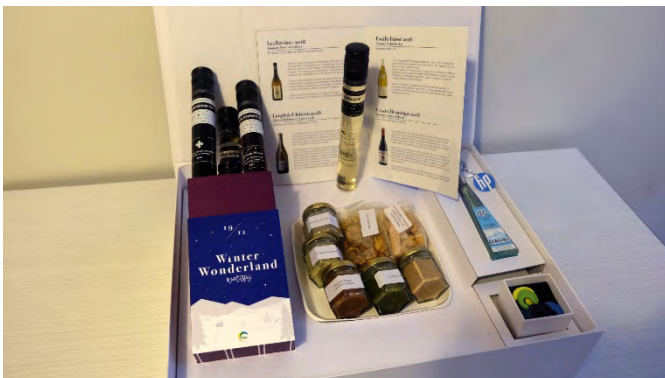
## CASE STUDY: POST TELECOM

- Création of a teaser
  - Teaser POST
- Save the date
- Invitation



## CASE STUDY: POST TELECOM

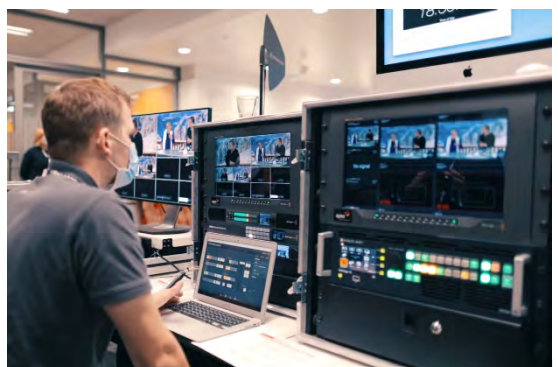
- Conception d'un coffret de dégustation » incluant:
  - Une brochure informative
  - 6 échantillons de vins (3 rouges et 3 blancs)
  - Une assiette apéritive
  - Un digestif
  - Une boîte cadeau avec un marque-verre 3D
- Envois nominatifs





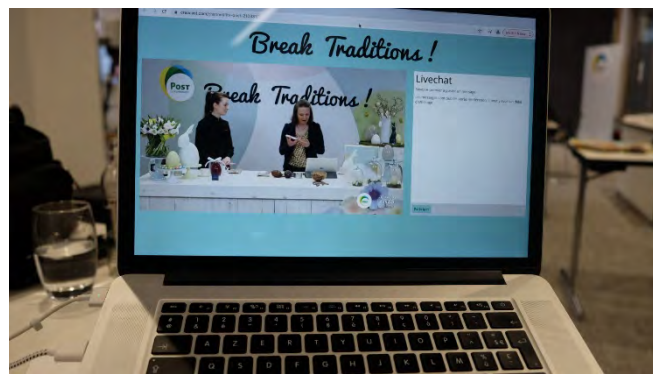
## CASE STUDY: POST TELECOM

- Création d'un studio personnalisé
- Live streaming
- Replay
- Backstage, [cliquez ici](#)
- Promote, [cliquez ici](#)



## CASE STUDY: CHOCOLATE TASTING

- Création d'un studio personnalisé
- Live streaming
- Replay



ILS NOUS ONT FAIT CONFIANCE...



Linklaters



AG2R LA MONDIALE



LOMBARD  
INTERNATIONAL  
ASSURANCE

## ANIMATORS

Quelque soit l'activité choisie, sachez qu'un member de notre équipe est toujours present afin de vous guider dans l'elaboration du projet.

Toutes les team building peuvent se faire en francais ou en anaglais.



Valérie Ghanimé, *Director*

[valerie@ghanime.lu](mailto:valerie@ghanime.lu)

(+352) 661 10 20 11



Melissa Prometti, *Event coordinator*

[melissa@ghanime.lu](mailto:melissa@ghanime.lu)

(+352) 661 102 600



Flora Pizzolato, *Event manager*

[flora@ghanime.lu](mailto:flora@ghanime.lu)

(+352) 661 444 585

