



# REPUBLIQUE DEMOCRATIQUE DU CONGO

## LE SECTEUR MINIER: POTENTIEL ET PERSPECTIVES

John Nsana Kanyoni  
Administrateur à la Fédération des Entreprises du  
Congo et CCFC

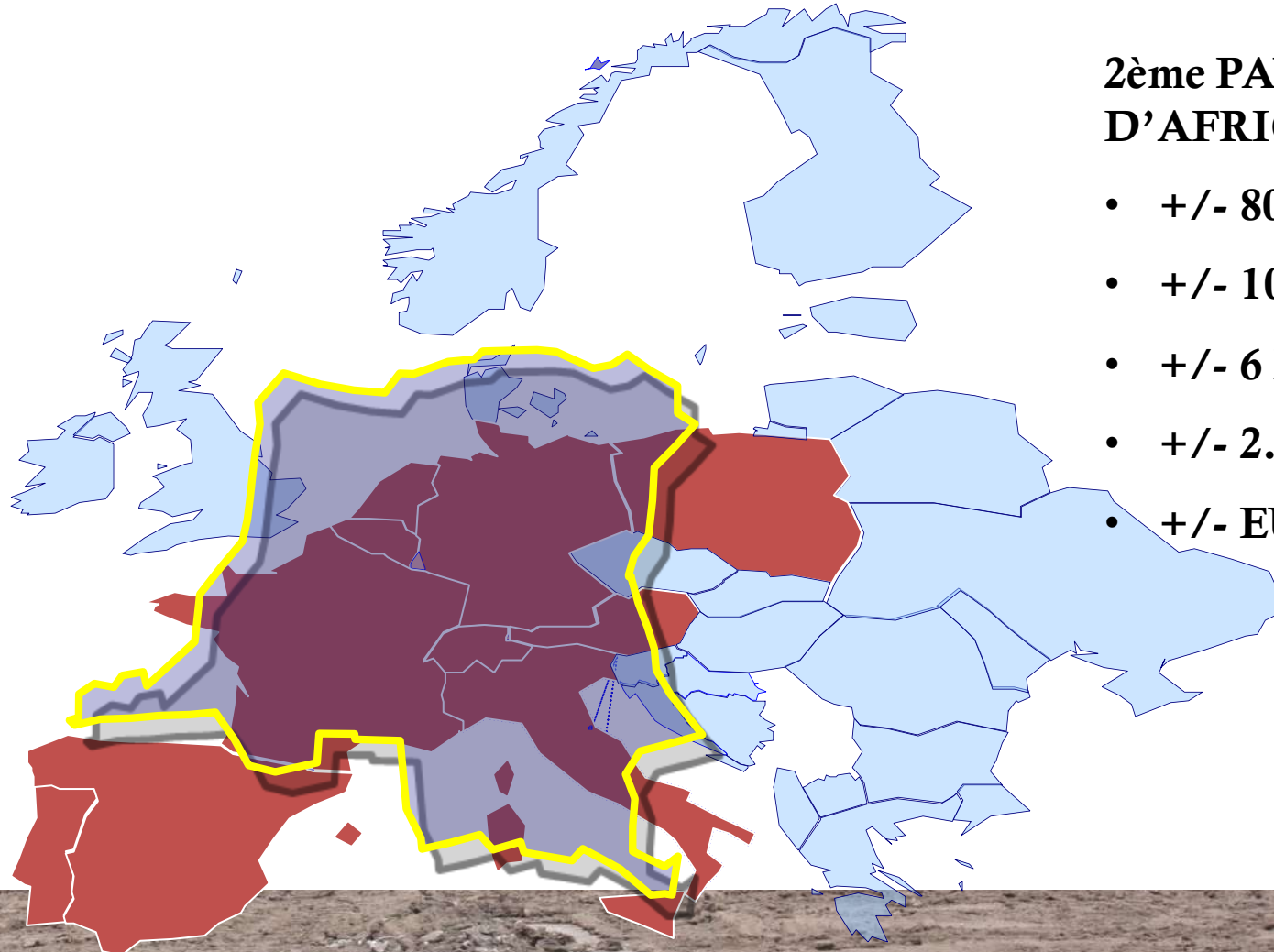
# SOMMAIRE

- **PRESENTATION**
- **POTENTIEL EN RESSOURCES MINERALES**
- **EVOLUTION REGLEMENTAIRE**
- **LE CODE MINIER: 2002 vs 2018**
- **LA CONTRIBUTION DU SECTEUR MINIER A L'ECONOMIE**
- **SUBSTANCES STRATEGIQUES**





# RDC : Un pays continent



**2ème PAYS LE PLUS LARGE  
D'AFRIQUE**

- +/- 80 X BELGIQUE
- +/- 10 X OUGANDA
- +/- 6 X FRANCE
- +/- 2.5 X AFRIQUE DU SUD
- +/- EUROPE OCCIDENTALE



Chambre des Mines (Membre de la Fédération des Entreprises du Congo)

# RDC : Un pays continent

## LES AVANTAGES COMPARATIFS ET COMMENT ATTIRER LES INVESTISSEMENTS (1/2)

1. La taille du pays et sa position géo-stratégique (partageant ses frontières avec 9 pays)
2. Le volume des minerais stratégiques non exploités et leur répartition sur l'étendue du territoire
3. La RDC développe actuellement le plus grand projet de mine de cuivre au monde (Kamoa-Kakula avec une durée de vie de 100 ans)
4. Un code minier attractif par rapport aux autres législations en vigueur dans les autres pays africains
5. La croissance démographique de la RDC offre un potentiel humain important en terme de main d'oeuvre



# RDC : Un pays continent

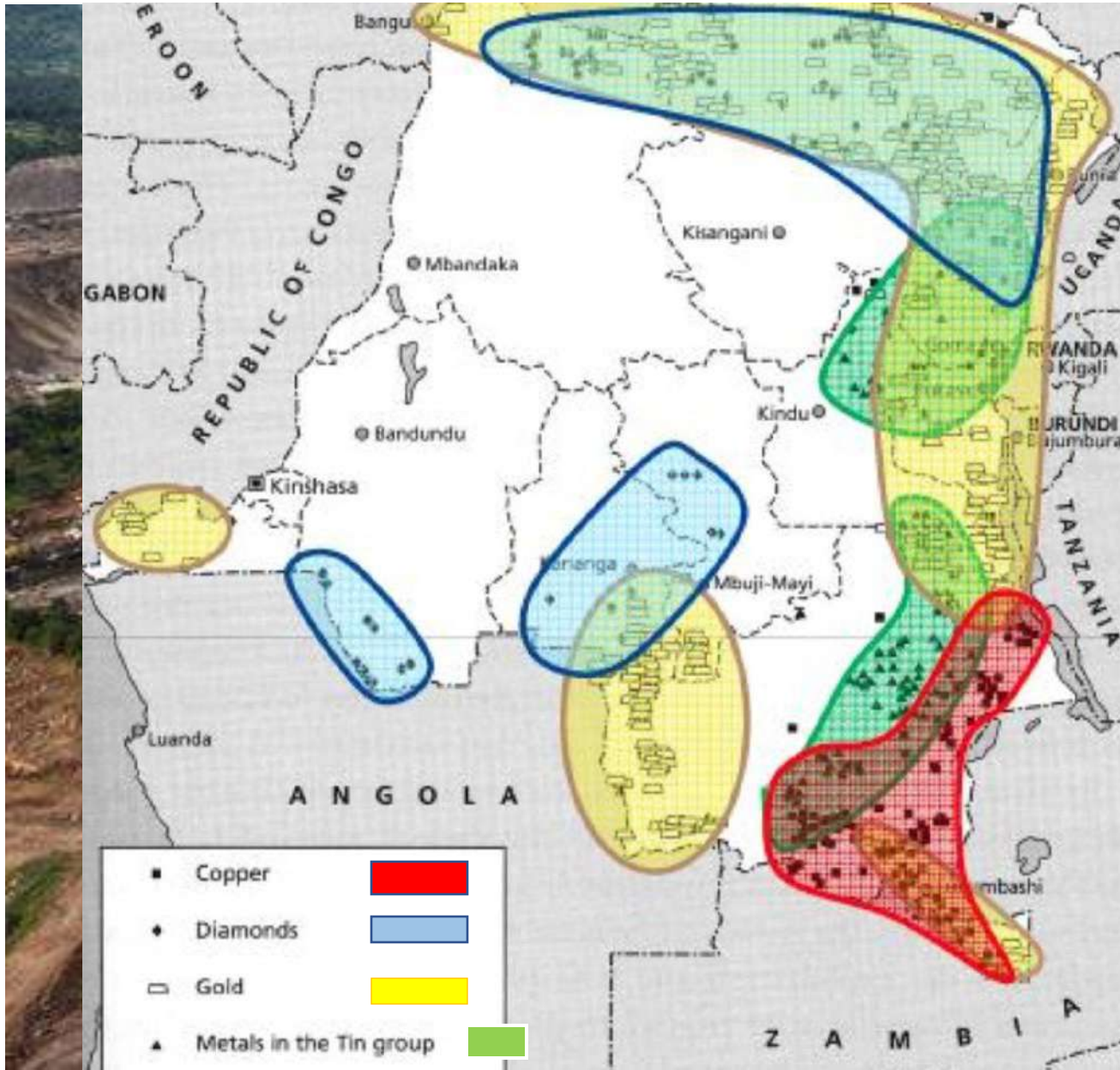
## LES AVANTAGES COMPARATIFS ET COMMENT ATTIRER LES INVESTISSEMENTS (2/2)

6. **Investir dans la formation professionnelle pour répondre à la forte demande de compétences dans le secteur minier**
7. **Soutenir le potentiel de la RDC en investissant davantage dans l'exploration**
8. **Améliorer le climat des affaires pour attirer les investissements**
9. **Palier au déficit en énergie et en infrastructures pour accroître la production et les chaînes de transformation locales**
10. **Améliorer la gouvernance dans le secteur minier**





# POTENTIEL EN RESSOURCES MINERALES



<b>COPPER</b>	<b>120 000 000 T</b>
<b>LITHIUM</b>	<b>3.100.000 T</b>
<b>NOBIUM</b>	<b>30.000.000 T</b>
<b>MANGANESE</b>	<b>7.000.000 T</b>
<b>ZINC</b>	<b>7.000.000 T</b>
<b>COBALT</b>	<b>4.500.000 T</b>
<b>IRON (+ 60%)</b>	<b>1.000.000 T</b>
<b>TIN and COLTAN</b>	<b>450.000 T</b>
<b>GOLD</b>	<b>750 T</b>
<b>DIAMOND</b>	<b>700.000.000 Carats</b>



# EVOLUTION REGLEMENTAIRE

- Promulgation du code minier.
- Objectif poursuivi: attirer de nouveaux investissements

2002

Tendances à la hausse des cours de métaux

2011

- La production de cuivre a dépassé le million de tonnes
- 20 tonnes de production d'Or, soit une augmentation de 218% par rapport à 2013

2014

- Révision et modification du code de 2002

Transition énergétique (Ni-Co-Li)  
Explosion des cours du Co (\$25k à \$95k)

- Promulgation du code révisé

2012 -2018

2017


2018

# LE CODE MINIER: 2002 vs 2018

ITEMS	2002	2018	AUTRES PAYS	REMARQUES
REDEVANCES	Cu, Co, Zn, etc. 2,5% Au: 2,0%	Cu, Co, Au, Zn: 3,5%	ZAMBIE: 4 -6% RSA: 0.5 – 7% GHANA: 5%	En ligne avec la majorité des pays dans le monde
IMPOT DES SOCIETES	30%	30%		Pas de changements
PARTS DE L'ETAT	5%	10%	15% certains pays	+5% tous les 25 ans
CONTENU LOCAL	N/A	OUI		Disposition dans tous les pays
CLAUSE DE STABILITE	10 ANS	5 ANS		Inexistant dans la majorité des pays



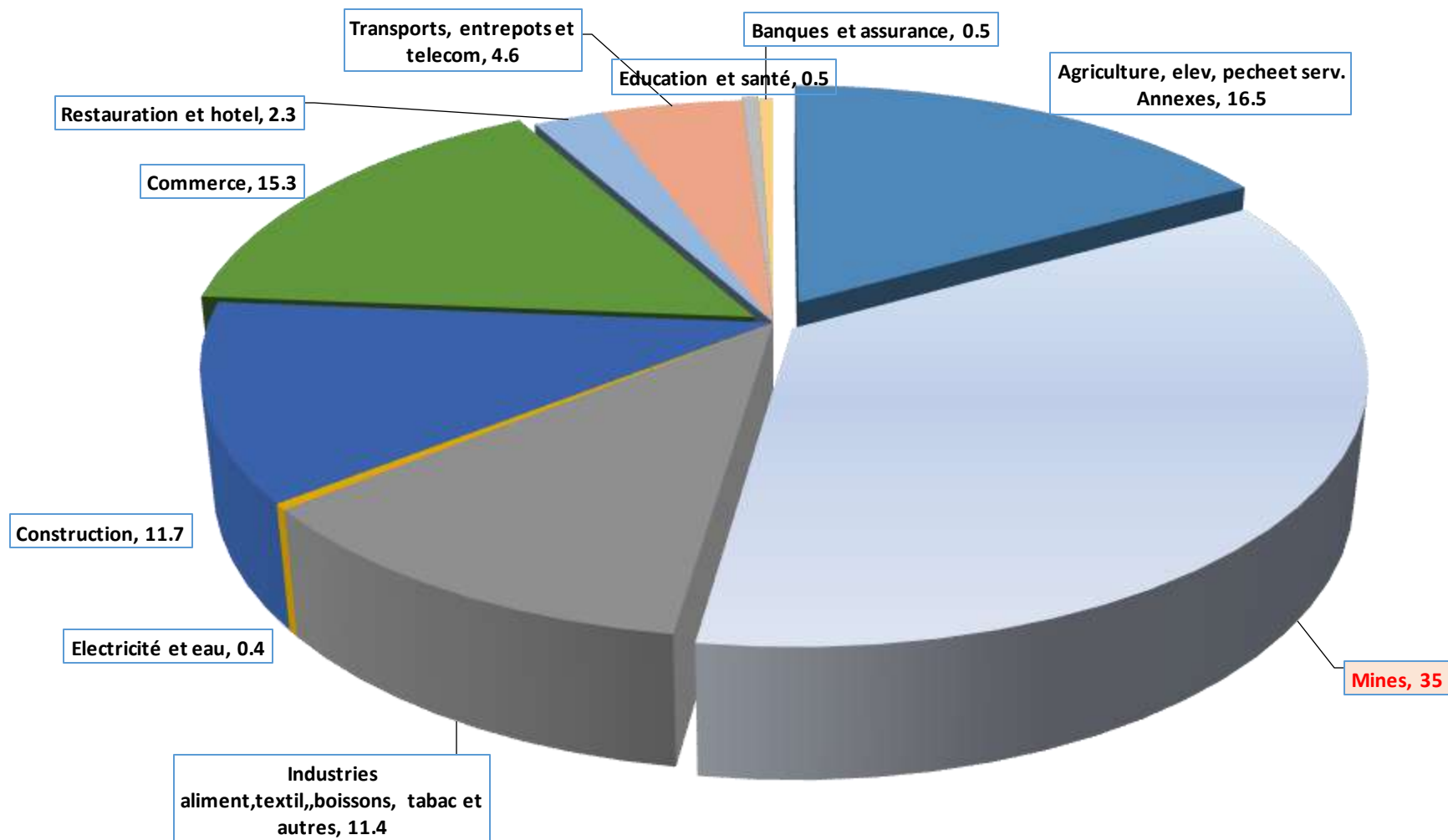
# LE CODE MINIER: 2002 vs 2018



ITEMS	2002	2018	AUTRES PAYS	REMARQUES
TAXES SUR LES SUPER PROFITS	N/A	50%	RSA: OUI SUR L'OR	Si les études de faisabilité >25%.
SUBSTANCES STRATEGIQUES	N/A	10%		Cobalt, Coltan, Germanium
CONVENTION MINIERE vs CODE MINIER	CONVENTION MINIERE et CODE MINIER	UNIQUEMENT LE CODE MINIER		Traitement equitable de toutes les entreprises
PARTICIPATION LOCALE (EN CAPITAL)	0%	10% minimum	BEE EN AFRIQUE DU SUD	Renforcement du contenu local



# LA CONTRIBUTION DU SECTEUR MINIER A L'ECONOMIE





# **SUBSTANCES STRATEGIQUES**

- **La RDC doit jouer un rôle stratégique dans le cadre de la transition énergétique, de part de sa position mais aussi par ses dépôts en ressources et métaux (Lithium, Cobalt, Cuivre, Aluminium, Nickel, Colombo-tantalite, Germanium etc.)**
- **Dans sa publication de fin Octobre 2022 Ernst & Young (EY), a identifié les 10 risques miniers pour l'industrie en 2023. Parmi les trois premiers risques, deux sont liés à la volonté des miniers à se conformer aux règles environnementales les plus strictes; au point 1, l'ESG (l'environnement, le social et la gouvernance). EY relève aussi au point 3, la pression sur les miniers à réduire l'émission de carbone en migrant vers des sources d'énergie propre avec comme objectif du Net Zero horizons 2050 pour les opérations minières.**



Merci