

OSLO PATENT



Vos idées sont la source de vos
revenus. Les protégez-vous?

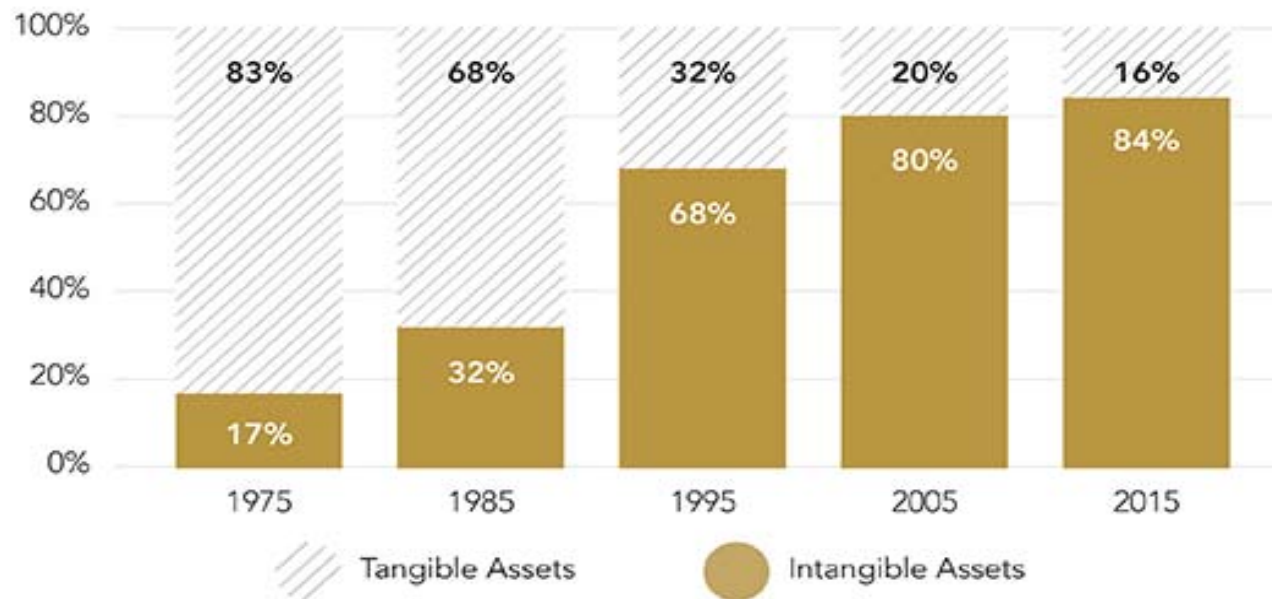
OLIVIER CAUCHOIS

30.10.2019

OC@OSLOPATENT.NO

Valeur marchande des entreprises

COMPONENTS of S&P 500 MARKET VALUE

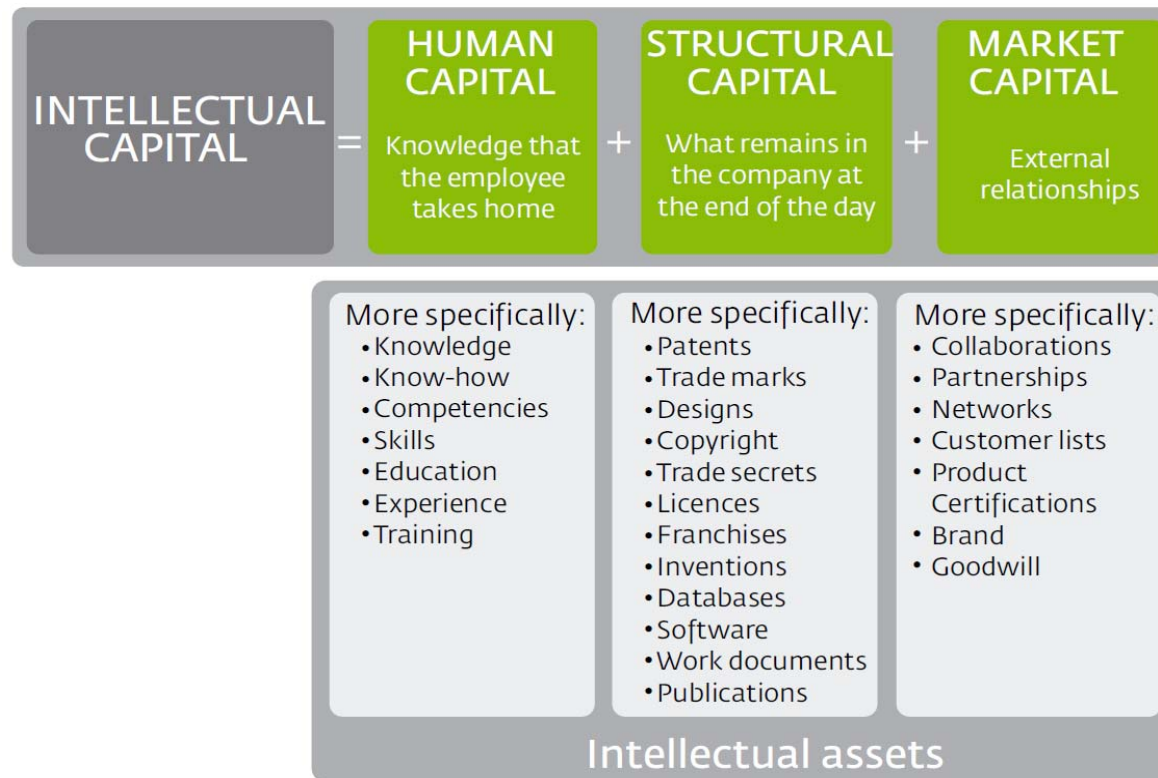


SOURCE: INTANGIBLE ASSET MARKET VALUE STUDY, 2017

Source Ocean Tomo llc

Plus de 80% de la valeur des entreprises est basé sur les actifs immatériels

QUE SONT LES ACTIFS IMMATERIELS?



© Innovation Norway 2010

**Réduisez les risques!
Sécurisez vos actifs
immateriels**

QU'EST-CE QUE LE DPI (IPR)?



DPI = DROIT À LA PROPRIÉTÉ INTELLECTUELLE
IPR = INTELLECTUAL PROPERTY RIGHTS

En pratique

Brevet / Patent



Dessin et
Modèles/
Design



Marque /
Trademark /
Varemerke



La propriété intellectuelle en pratique

Gilet de sauvetage

- Brevet
- Certificat d'utilité
- Dessins et modèles
- Marque
- Copyright



Production

- Brevet
- Certificat d'utilité
- Secret de fabrication
- Savoir faire
- Manuels
- Logiciels

Entreprise

- Nom d'entreprise
- Marque
- Site internet
- Adwords



OSLO PATENT

Marque / Trademark

CATEGORIES DE MARQUES

Plusieurs types de marques

- Mots / Nom / Chiffres/Lettres
- Dessin / Logo
- Marques combinées (logo)
- Slogans
- Emballage / design
- Couleurs, odeurs et sons

**THERESE
JOHAUG**



JORDAN VET HVORDAN



FONCTION DE LA MARQUE

A quoi sert une marque?

- **Fonction de publicité** – occasion de bâtir une clientèle et de dynamiser le marketing
- **Fonction de garantie** – agit comme une garantie pour l'origine commerciale. Les consommateurs doivent savoir d'où vient le produit et pouvoir ainsi renouveler son achat

COMMENT OBTENIR DES DROITS EXCLUSIFS

Deux façons d'obtenir ses droits ...

1. Enregistrement de la marque par l'Office de la propriété intellectuelle local.
2. Utilisation de la marque sur le marché de telle sorte que la marque soit connue (Utilisation)

Néanmoins, le plus sûr est d'enregistrer la marque.
Ensuite, vous obtenez une preuve solide du droit.

PROTECTION DE LA MARQUE

Durée

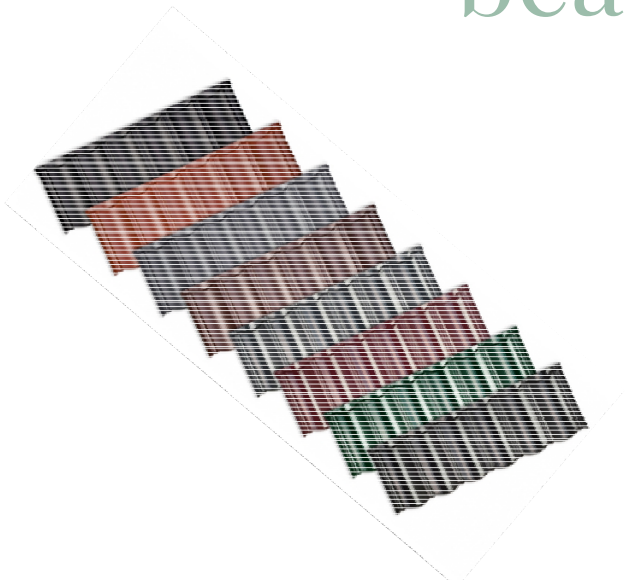
- Si la demande est acceptée, vous bénéficiez d'une protection de 10 ans qui peut être renouvelé indéfiniment pour de nouvelles périodes de 10 ans.

OSLO PATENT

DESSINS ET
MODÈLES
DÉPOSES



Un dessin ou modèle peut protéger
beaucoup de choses



Comment obtenir un droit exclusif

- Enregistrement du dessin ou modèle auprès de l'Office local de la protection intellectuelle
- De bonnes photos ou dessins sont la base de la demande - ce que est visible est ce qui est protégé
- Nouveauté
- Période de grâce (12 mois)

Durée

- Si la demande est acceptée, vous bénéficiez d'une protection maximale de 25 ans en Norvège, si le dessin ou modèle est renouvelé tous les 5 ans.



OSLO PATENT

Brevet

Qu'est-ce qu'un brevet?

- Un brevet confère des droits exclusifs à l'inventeur d'une invention sur une solution technique concrète
- Critères de brevetabilité
 - Nouveauté
 - Activité inventive
 - Utile :
 - Effet technique
 - Applicabilité industrielle
- 20 ans (+5 ans)

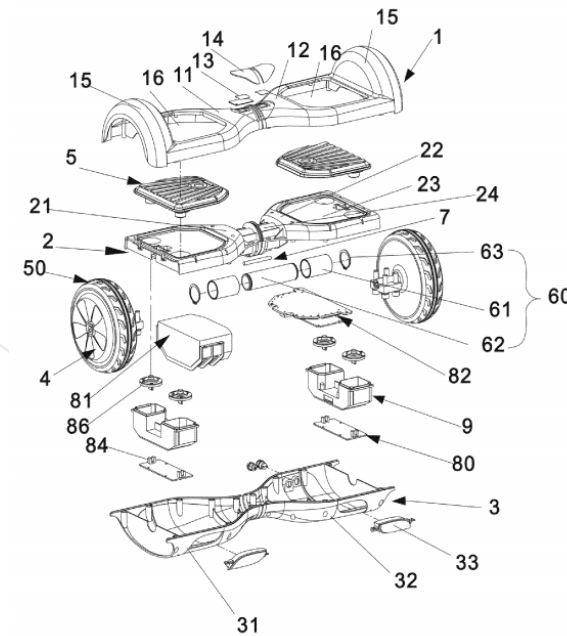
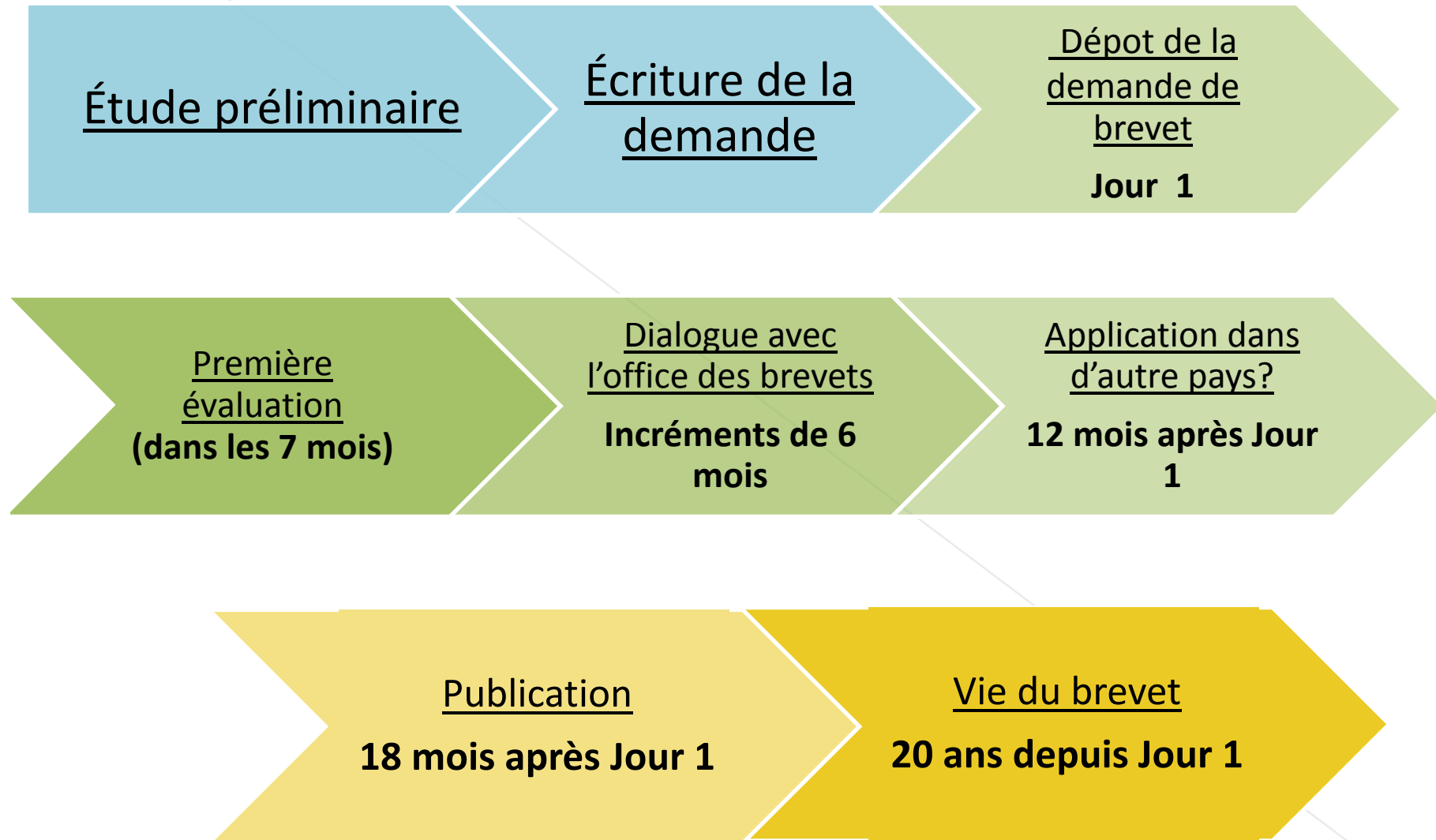


FIG. 2

Processus de demande de brevet



Qu'est-ce qui ne peut pas être breveté

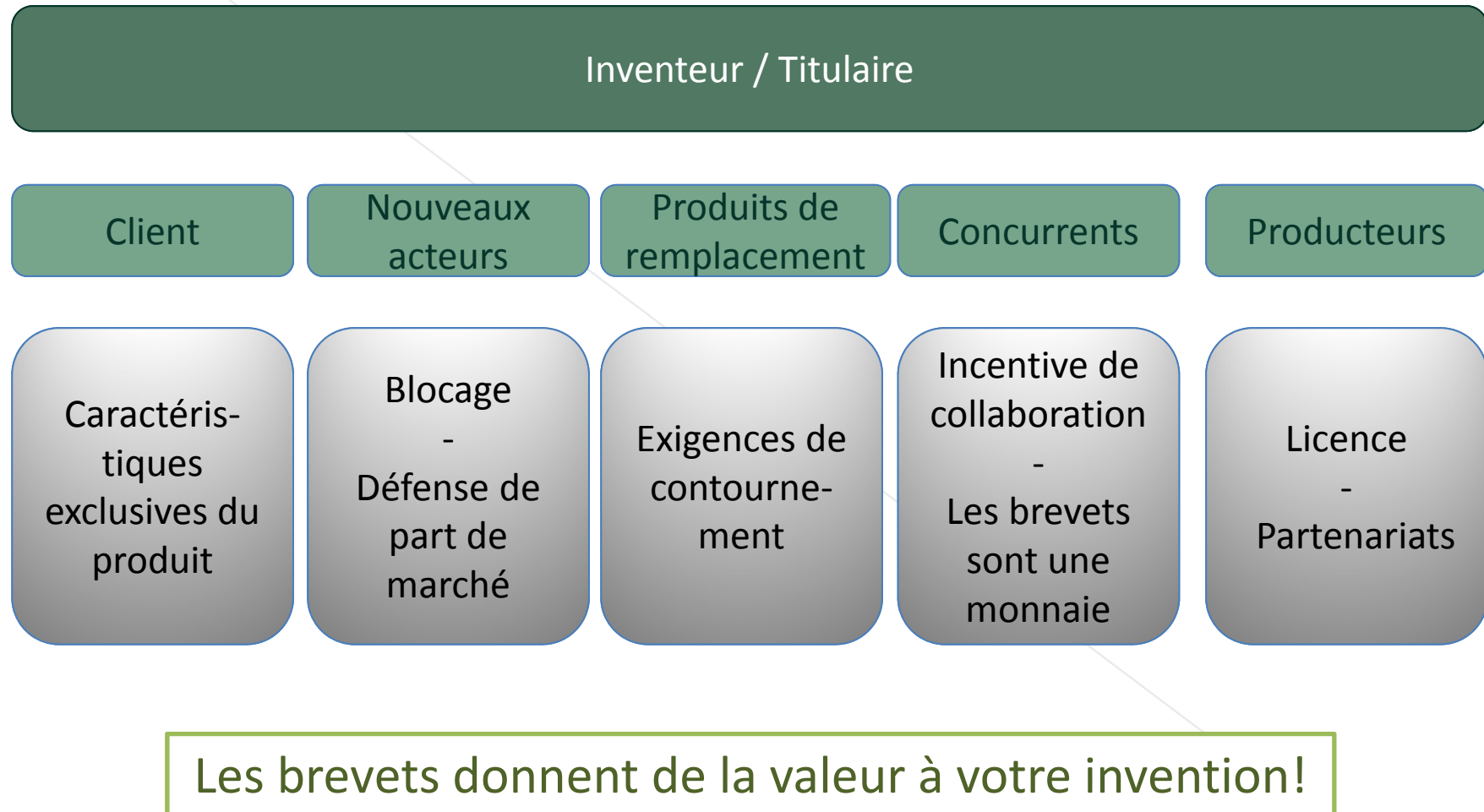
- Découvertes
- Théories scientifiques et méthodes mathématiques
- Performance artistique
- Programmes pour i.a. ordinateurs
- Présentation de l'information
- Procédures de traitement chirurgical
- Thérapie ou diagnostic chez l'homme et l'animal.

... Mais il y a toujours des exceptions!

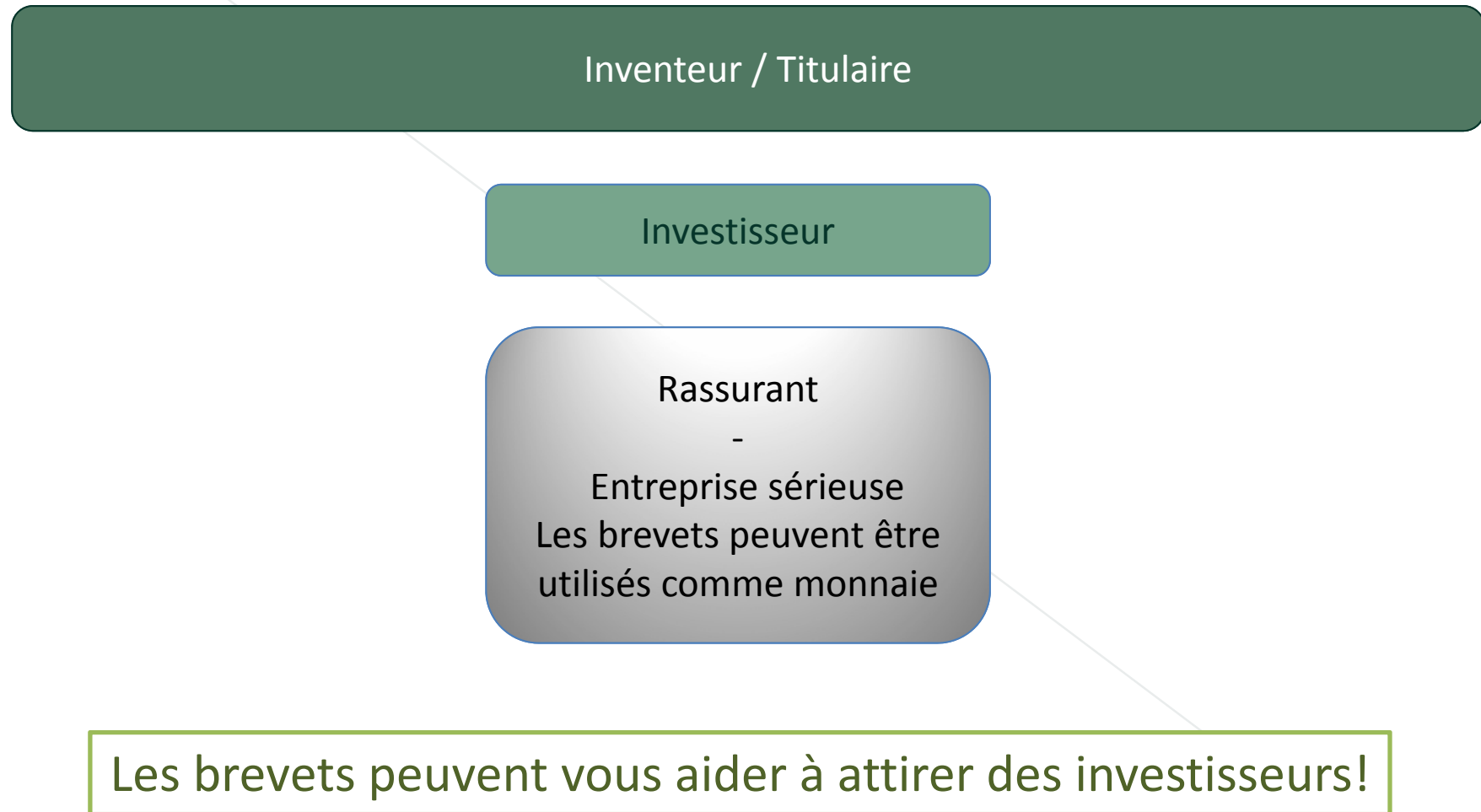


Il n'y a pas de police des brevets!
Le propriétaire doit se protéger lui même.

Pourquoi breveter?



Pourquoi breveter?



OSLO PATENTKONTOR

Qu'est-ce qu'une stratégie de droit à la propriété intellectuelle??

OSLO PATENT

Pourquoi enregistrer ses droits?

+ Droit exclusif d'exploitation commerciale

+ Droit facilement documentable

+ Peut être vendu, hypothéqué et/ou licencié

+ Publiquement disponible dans le registre de l'Office de la propriété intellectuelle

+ Examen des droits des autres

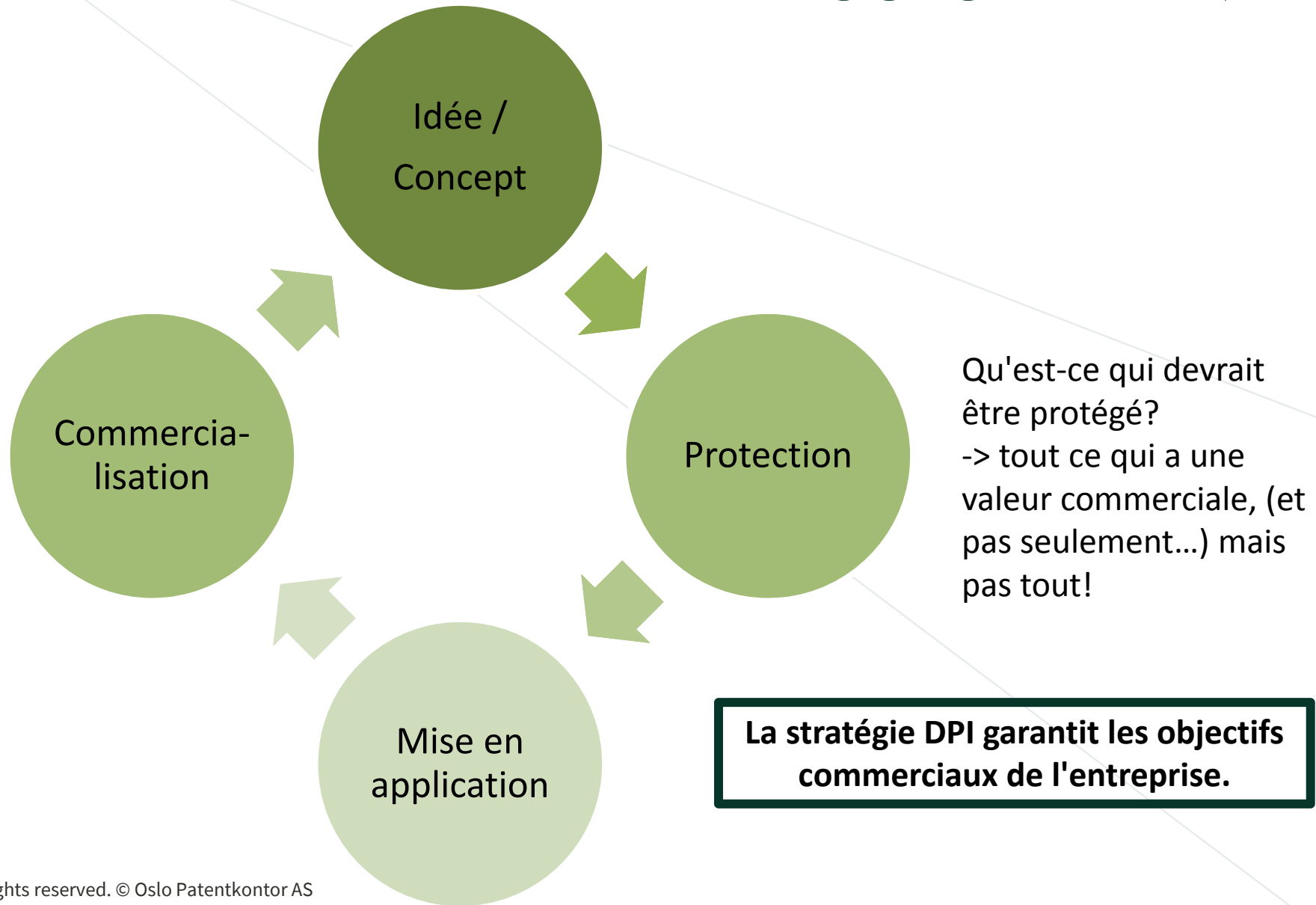
- Coût

- Doit être défendu par le titulaire

- L'invention est rendue publique

- Processus potentiellement fastidieux (temps de traitement long)

OSLO PATENT



OSLO PATENT

*Avez-vous le contrôle sur
les DPI dans votre
entreprise?*

Oslo Patentkontor AS

- Fondée en 1911
- Située Hoffsveien 1A (à coté de la station Skøyen)
- Cabinet de conseils en propriété intellectuelle
 - Marque (Trademark)
 - Dessin et modèle (Design)
 - Brevet (Patent)
 - Stratégie de propriété intellectuelle
 - Services juridiques
- Portefeuille de clients national et international
- Environ 20 employés

OSLO PATENTKONTOR

Olivier Cauchois
oc@oslopatent.no

21 00 90 12

HOLTEGATA 20, 0259 OSLO