



BUREAUX À LOUER AUX EAUX-VIVES

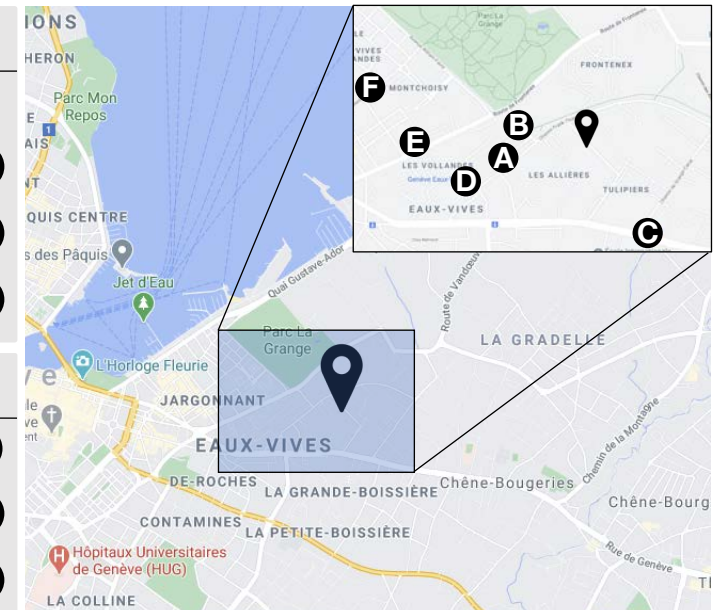


LA LOCALISATION

L'immeuble bénéficie d'un très bon emplacement, à proximité directe de la Gare CEVA des Eaux-Vives.

- ▶ Situé au **8 avenue Rosemont**, 1208 Genève, dans une zone calme et agréable, l'immeuble est à moins de 5 minutes à pied de la gare CEVA des Eaux-Vives.
- ▶ Facile d'accès, la zone bénéficie d'une multitude de lignes de transports en commun avec des passages fréquents.
- ▶ Les bureaux disposent également de 7 places de parking voiture ainsi que 6 places de parking moto pour les employés souhaitant venir avec leur propre véhicule.

Transports	Distance		Lignes
Bâtiment			
Eaux-Vives Gare	300m 3-5 min		12, 17, 21, SL1/2/3/4, RE
Eaux-Vives Vadier	300m 3 min		1, 9, 33, 80, A
Grange Canal	600m 8min		12, 17
Points d'intérêts	Distance		
Migrolino	450m 5 min		
Denner	700m 8 min		
COOP	1'000m 11 min		



L'OFFRE

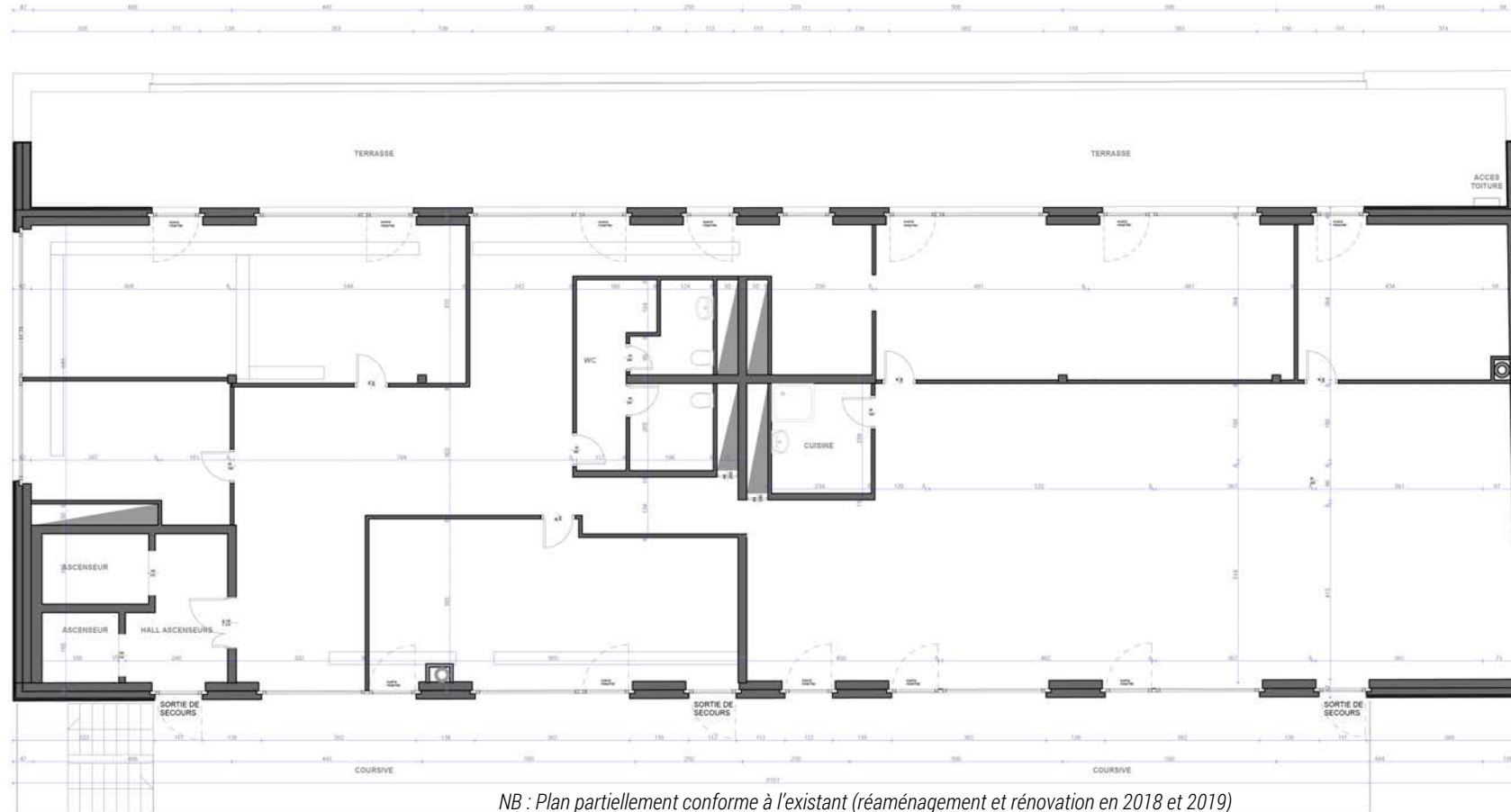
Caractéristiques de l'offre

Disponibilité	Dès le 01.01.2021
Typologie	Plateau de bureau mixte (openspace et parties cloisonnées) agrémenté d'une terrasse privative
Etage	4 ^{ème} en entier
Surface bureau disponible	374 m ² PPE
Surface terrasse	226 m ²
Année de rénovation	Les surfaces du 4 ^{ème} étage ont été rénovées en 2018 et 2019
Description	<p>Le plateau se décompose de la manière suivante:</p> <ul style="list-style-type: none"> • Une large entrée • 2 salles de réunion dont une grande salle de conférence • 2 openspaces (9 postes de travail et 5 postes de travail) • 2 bureaux cloisonnés • Un coin cuisine • Une salle de repas • 2 WC
Informations complémentaires	L'immeuble dispose de deux ascenseurs desservant les différents étages de l'immeuble dont les deux niveaux de parking

Description détaillée de l'offre

Loyer brut	CHF 18'482.-/mois
Loyer net	CHF 17'142.-/mois
Charges	CHF 1'340.-/mois
Parkings voitures	7 places situées au 1 ^{er} sous-sol x CHF 400.-/mois en sus
Parkings motos	6 places situées au 1 ^{er} sous-sol x CHF 45.-/mois en sus
Informations complémentaires	Les surfaces sont actuellement meublées, une partie des meubles pourra faire l'objet d'une demande de reprise par le futur locataire.

LE PLAN DU 4^E ÉTAGE



NB : Plan partiellement conforme à l'existant (réaménagement et rénovation en 2018 et 2019)

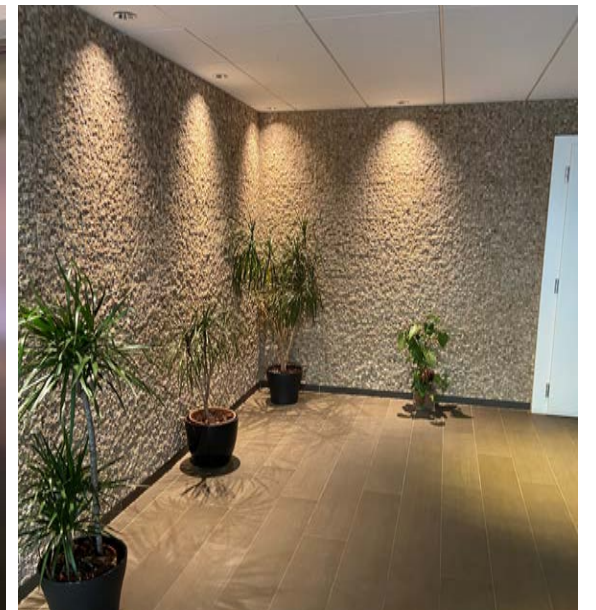
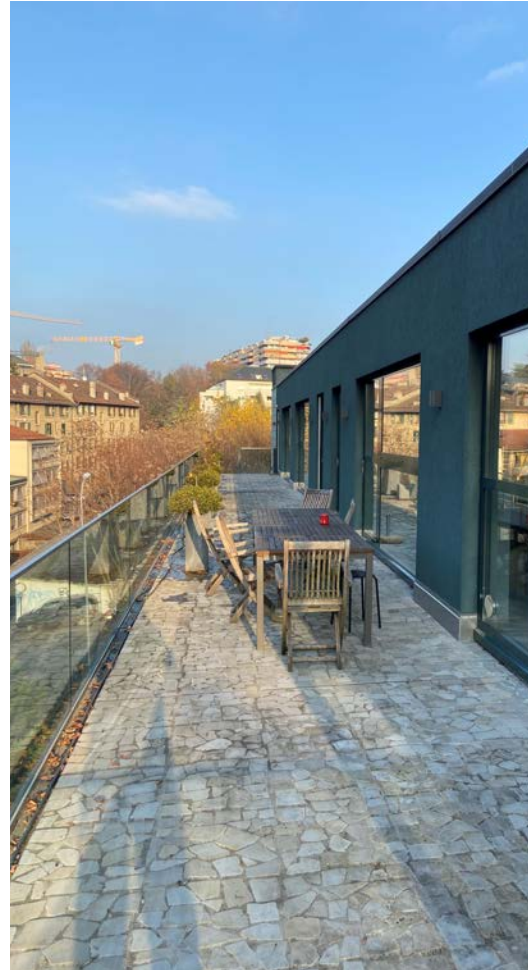


207
4^{EME} ETAGE
1:100

PLAN N°
NOM
ECHELLE

ROSEMONT 8
IMMEUBLE D'ACTIVITES
Avenue de Rosemont 8
CH-1208 GENEVE

LES PARTIES COMMUNES



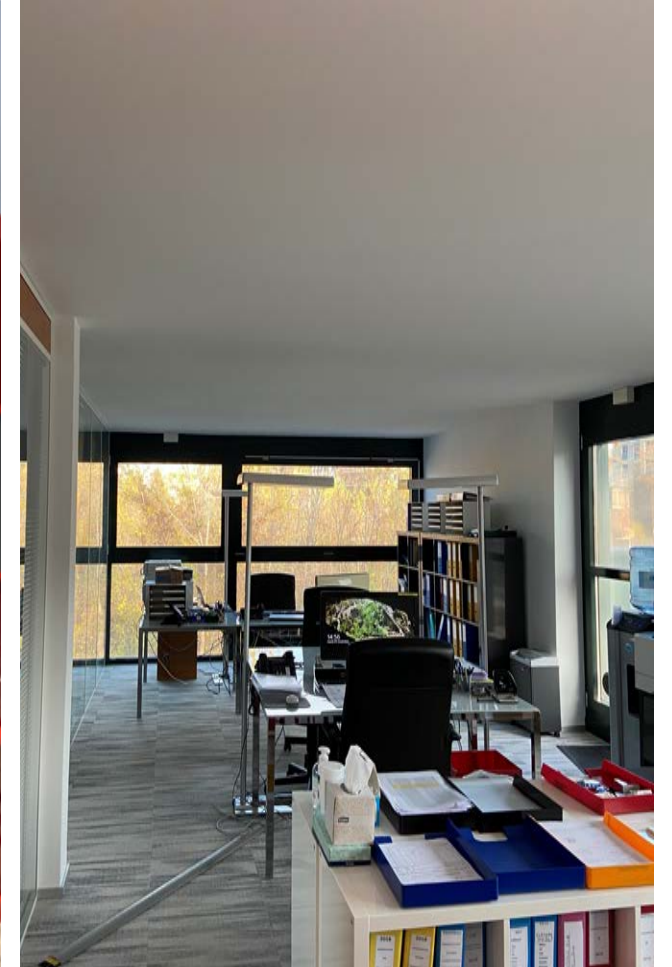
L'ENTRÉE DES BUREAUX



LES BUREAUX DE DIRECTION



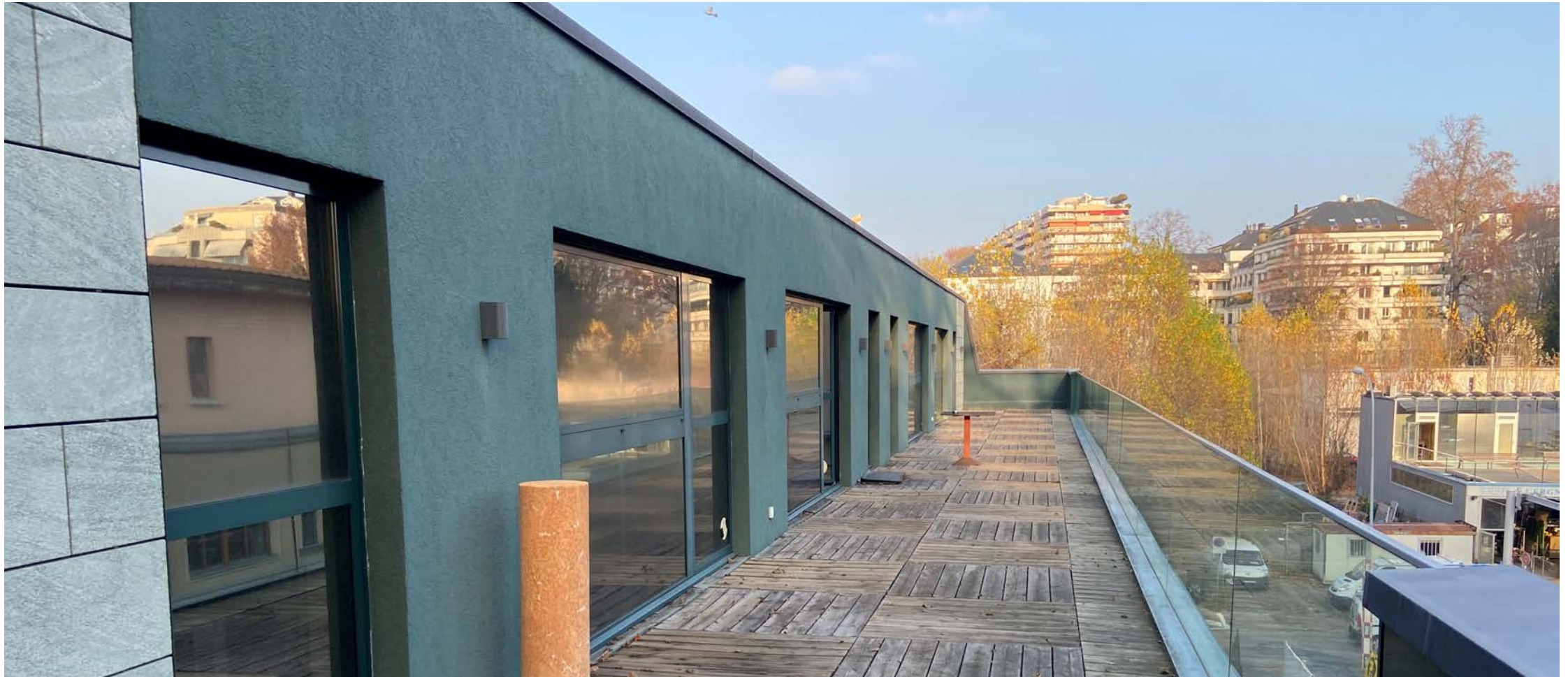
LES OPENSACES



LES SALLES DE RÉUNION ET DE CONFÉRENCE



LA TERRASSE PRIVATIVE





NOUS CONTACTER

Pour toute demande d'information
et de visite, merci de contacter

Diversification Europe SA

8 avenue Rosemont
1208 Genève

 + 41 (0)22 718 64 30
 info@deurope.ch

