

**PORDATA**

# RETRATO DE PORTUGAL

Edição 2020



  
**FUNDAÇÃO**  
FRANCISCO MANUEL DOS SANTOS

© Fundação Francisco Manuel dos Santos

**Título:** Retrato de Portugal PORDATA, Edição 2020

**1ª Edição:** Julho de 2020 / Dados publicados a 4 Julho 2020

**Design:** ROFF

**Desenvolvimento:** Timestamp/ROFF

**ISBN:** 978-989-9004-65-8

A Pordata, projecto da Fundação Francisco Manuel dos Santos, é um serviço gratuito de acesso a informação estatística sobre a sociedade portuguesa, desde 1960, sempre que possível, até à actualidade.

O projecto Pordata, contributo ao conhecimento informado da sociedade portuguesa, conta com a colaboração de mais de 60 entidades oficiais de informação, com destaque para o INE e o Eurostat.

A Pordata foi premiada em 2011 pelos World Summit Awards (WSA), na categoria e-science and technology. Os WSA, uma actividade das Nações Unidas, têm por objectivo seleccionar e distinguir aplicações de Internet inovadoras, que promovam a difusão do conhecimento.

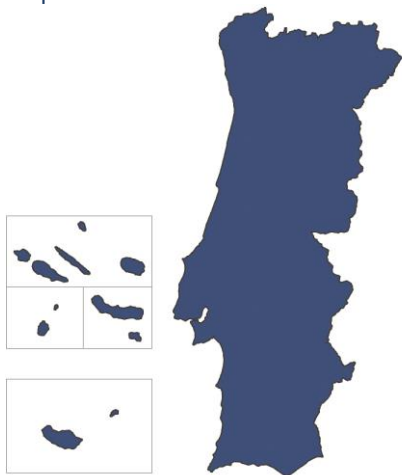
UM CONVITE À DISCUSSÃO INFORMADA SOBRE OS FACTOS

# RETRATO DE PORTUGAL POR DATA

Resumo de indicadores da sociedade portuguesa desde 1960, sempre que possível, até à actualidade.

Destacam-se os valores mais recentes.

Números que contam a nossa história contemporânea.



# BI DE PORTUGAL

INDICADORES	Portugal
População residente 2019	<b>10.286.263</b>
Famílias 2019	<b>4.148.057</b>
Alojamentos familiares 2018	<b>5.954.548</b>
Alunos matriculados 2019	<b>2.003.856</b>
População activa em milhares - 2019	<b>5.252,6</b>
Pensões Segurança Social e Caixa Geral de Aposentações - 2019	<b>3.600.283</b>
Empresas 2018	<b>1.295.299</b>
PIB em milhões de euros - 2019	<b>212.302,8</b>

# ÍNDICE

<b>01 POPULAÇÃO</b>	<b>7</b>
<b>02 CONDIÇÕES DE VIDA E RENDIMENTOS FAMILIARES</b>	<b>17</b>
<b>03 EDUCAÇÃO</b>	<b>21</b>
<b>04 SAÚDE</b>	<b>27</b>
<b>05 PROTECÇÃO SOCIAL</b>	<b>30</b>
<b>06 JUSTIÇA E SEGURANÇA</b>	<b>35</b>
<b>07 CONTAS PÚBLICAS</b>	<b>40</b>
<b>08 MACROECONOMIA</b>	<b>44</b>
<b>09 EMPREGO E MERCADO DE TRABALHO</b>	<b>49</b>
<b>10 EMPRESAS</b>	<b>55</b>
<b>11 AMBIENTE, ENERGIA E TERRITÓRIO</b>	<b>59</b>
<b>12 CIÊNCIA E TECNOLOGIA</b>	<b>64</b>

<b>13</b>	<b>CULTURA E DESPORTO</b>	<b>67</b>
<b>14</b>	<b>PARTICIPAÇÃO ELEITORAL</b>	<b>70</b>
<b>15</b>	<b>TURISMO</b>	<b>72</b>
<b>16</b>	<b>TRANSPORTES</b>	<b>75</b>
<b>17</b>	<b>AGRICULTURA E PESCAS</b>	<b>78</b>


# 01

## POPULAÇÃO

---


População residente / Jovens, Idade Activa, Idosos	9
Índice de envelhecimento / Saldo natural, Saldo migratório	10
Emigrantes permanentes, Imigrantes permanentes / População estrangeira	11
Aquisição de nacionalidade portuguesa / Nascimentos, Óbitos	12
Índice sintético de fecundidade / Nascimentos fora do casamento	13





---

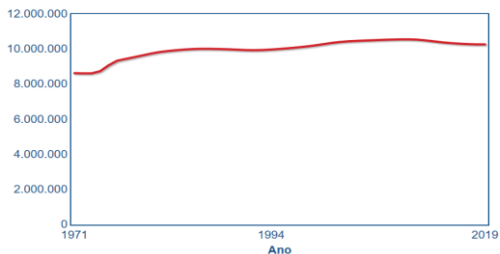
Nascidos com meios-irmãos / Taxa de mortalidade infantil	14
Casamentos civis, Casamentos católicos / Famílias	15
Famílias monoparentais / Casais com filhos, Casais sem filhos, Pessoas que vivem sozinhas	16





## População residente

53 % Mulheres

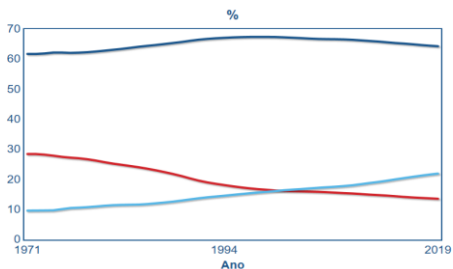
**10.286.263**


Fontes: INE, PORDATA - (C) FFMS

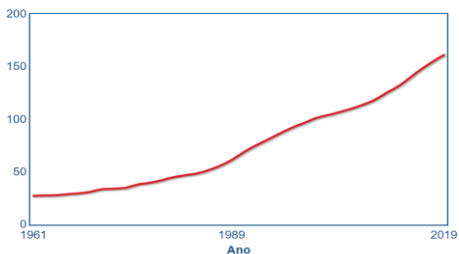
**Jovens**  
 com menos de 15 anos

**14 %**
**Idade activa**  
 entre os 15 e 64 anos

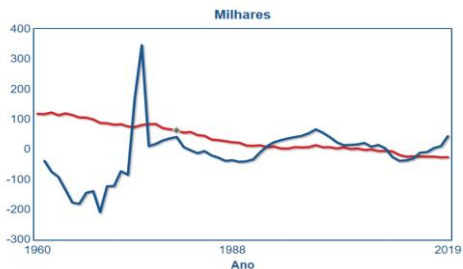
**64 %**
**Idosos**  
 com 65 ou mais anos

**22 %**


Fontes: INE, PORDATA - (C) FFMS

**Índice de envelhecimento**  
(idosos por 100 jovens)**161**

Fontes: INE, PORDATA - (C) FFMS

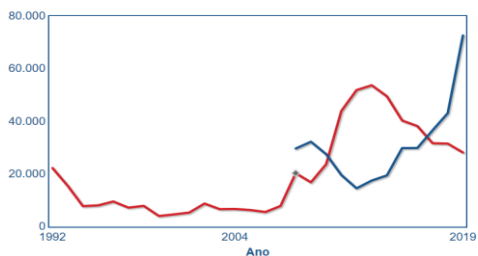
**Saldo natural**  
(nascimentos-óbitos)**-25 Mil****Saldo migratório**  
(imigrantes-emigrantes)**45 Mil**

Fontes: INE, PORDATA - (C) FFMS

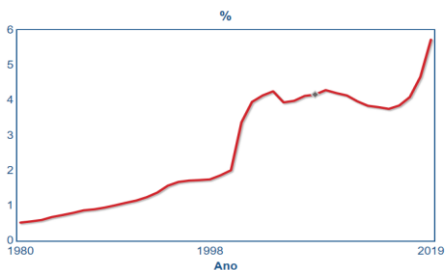
Emigrantes permanentes\*

**28.219**

Imigrantes permanentes\*

**72.725**

Fontes: INE, PORDATA - (C) FFMS

**População estrangeira**  
 no total da população residente
**590.348** População estrangeira**6 %**

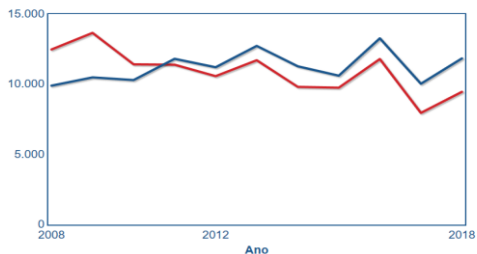
Fontes: SEF/MAI, PORDATA - (C) FFMS

**Aquisição de nacionalidade portuguesa**

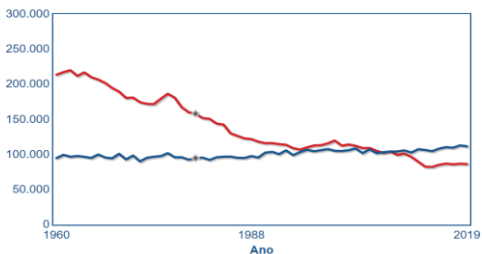
Homens

**9.475**

Mulheres

**11.858**

Fontes: INE, DGPJ/MJ, PORDATA - (C) FFMS

**Nascimentos**
**86.579**
**Óbitos**
**111.793**

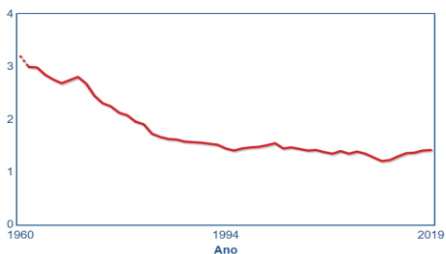
Fontes: INE, PORDATA - (C) FFMS

**Índice sintético de fecundidade**  
(número médio de filhos por mulher)

**1,42**

**30,5** Idade média da mãe ao nascimento do 1º filho

**32,1** Idade média da mãe ao nascimento de um filho

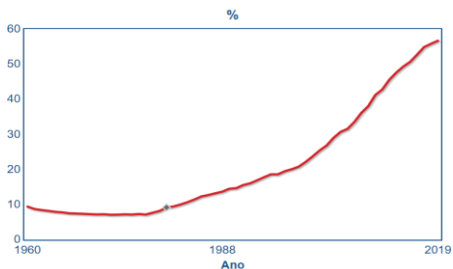


Fontes: INE, PORDATA - (C) FFMS

**Nascimentos fora do casamento**  
no total dos nascimentos

**57 %**

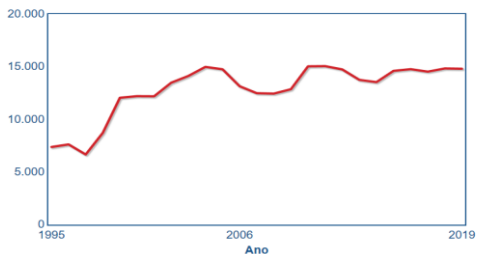
**38 %** Com coabitação dos pais  
**18 %** Sem coabitação dos pais



Fontes: INE, PORDATA - (C) FFMS

## Nascidos com meios-irmãos

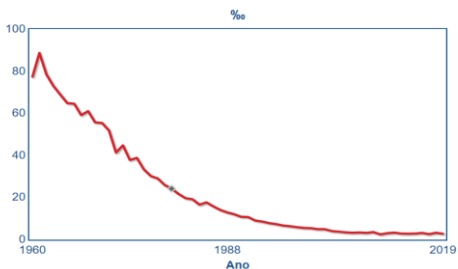
14.824



Fontes: INE, PORDATA - (C) FFMS

## Taxa de mortalidade infantil

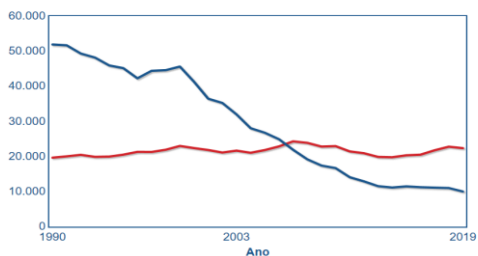
2,8 ‰



Fontes: INE, PORDATA - (C) FFMS

## Casamentos civis

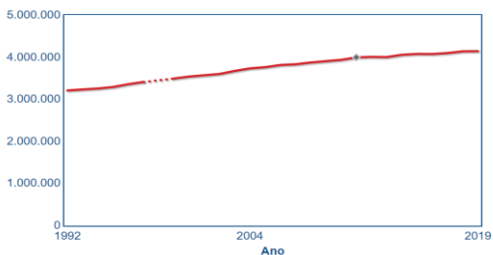
## Casamentos católicos

**22.404****10.037**

Fontes: INE, PORDATA - (C) FFMS

## Famílias

2,5 Número médio de pessoas por família

**4.148.057**

Fontes: INE, PORDATA - (C) FFMS

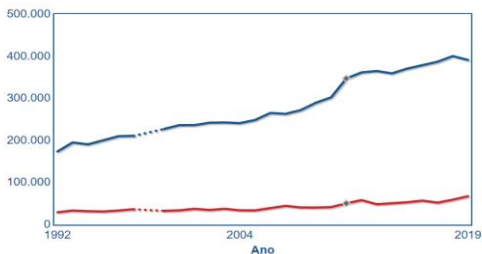
**Famílias monoparentais**

Homens

**67.776**

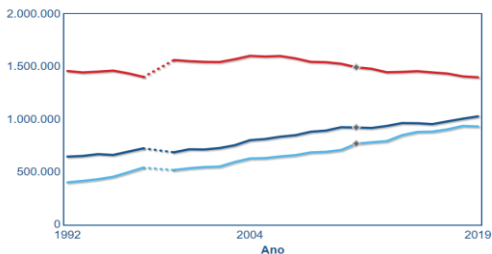
Mulheres

**391.568**

 11 % Famílias monoparentais  
 no total das famílias


Fontes: INE, PORDATA - (C) FFMS

**Casais com  
filhos**
**1.401.622**
**Casais sem  
filhos**
**1.030.116**
**Pessoas que  
vivem sozinhas**
**934.108**

 55 % das pessoas que  
 vivem sozinhas  
 têm 65 ou mais  
 anos


Fontes: INE, PORDATA - (C) FFMS



# 02

## CONDIÇÕES DE VIDA E RENDIMENTOS FAMILIARES

---

Rendimento médio disponível das famílias / Poupança dos particulares em % do PIB e no total do rendimento disponível	18
Ordenados/salários / Despesa em bens duradouros e bens não duradouros	19
Índice condições materiais de vida, Índice qualidade de vida / Pessoas em risco de pobreza	20

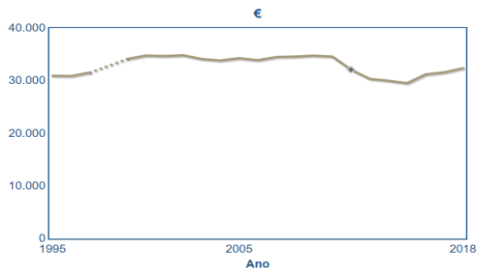


## 02 CONDIÇÕES DE VIDA E RENDIMENTOS FAMILIARES

**PORDATA**  
RETRATO DE PORTUGAL

**Rendimento médio disponível das famílias**  
(Preços constantes - 2016)

**32.426 €**



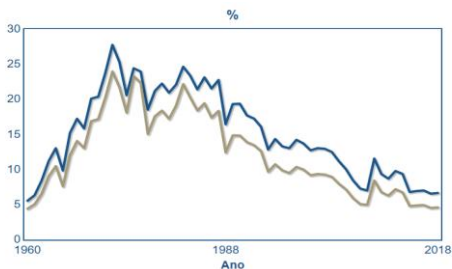
Fontes: INE, PORDATA - (C) FFMS

**Poupança dos particulares**  
em % do PIB

**5 %**

no total do rendimento disponível

**7 %**



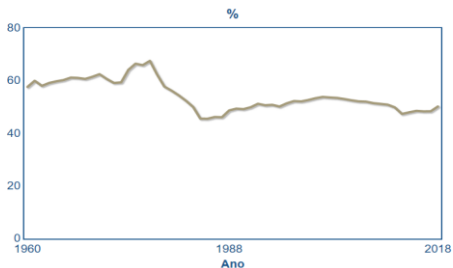
Fontes: INE, PORDATA - (C) FFMS

## 02 CONDIÇÕES DE VIDA E RENDIMENTOS FAMILIARES

### Ordenados/salários

no total do rendimento disponível dos particulares

**50 %**



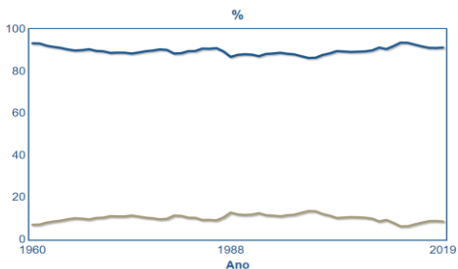
Fontes: INE, PORDATA - (C) FFMS

### Despesa em bens duradouros\*

**9 %**

### Despesa em bens não duradouros\*

**91 %**



No território económico

\*no total de consumo das famílias

Fontes: INE, PORDATA - (C) FFMS

## 02 CONDIÇÕES DE VIDA E RENDIMENTOS FAMILIARES

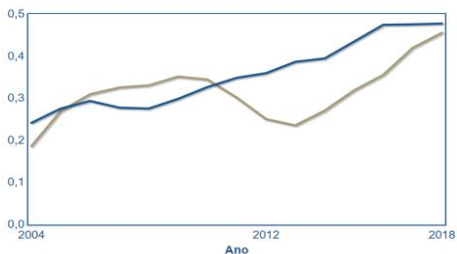
**PORDATA**  
RETRATO DE PORTUGAL

Índice\* condições materiais de vida

**0,456**

Índice\* qualidade de vida

**0,478**



\*varia entre 0 e 1.

Fontes: INE, PORDATA - (C) FFMS

### Risco de pobreza\*

População total

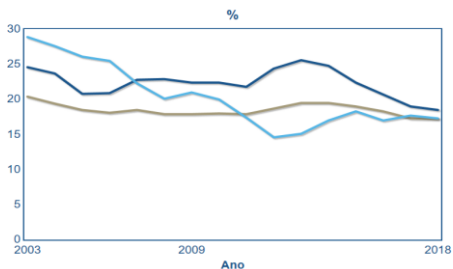
**17 %**

Menos de 18 anos

**19 %**

65 ou mais anos

**17 %**



\*Pessoas em risco de pobreza após transferências sociais.

Fontes: INE, PORDATA - (C) FFMS

# 03

## EDUCAÇÃO

---

População sem nível de escolaridade e com o ensino superior / Taxa de abandono escolar	22
Taxa de pré-escolarização / Taxa real de escolarização	23
Alunos por escola do básico ao secundário / Escolas do básico ao secundário	24
Taxa de retenção e desistência no ensino secundário / Docentes	25
Diplomados / Beneficiários da Acção Social Escolar	26

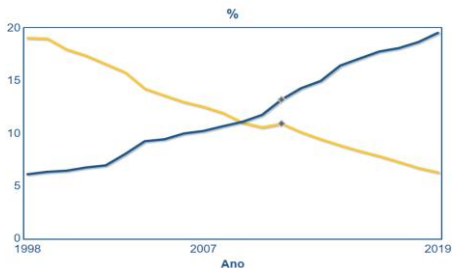


**População sem nível de escolaridade\***

**6 %**

**População com o ensino superior\***

**20 %**



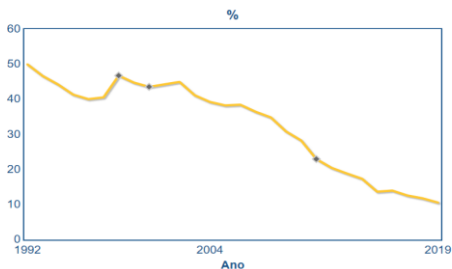
\*no total da população com 15 ou mais anos

Fontes: INE, PORDATA - (C) FFMS

**Taxa de abandono escolar\***  
entre os 18 e 24 anos

**11 %**

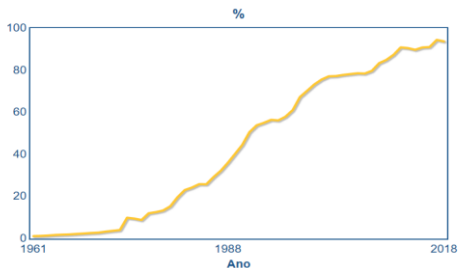
**14 % Homens**  
**7 % Mulheres**



\*percentagem de pessoas que deixou de estudar sem ter completado o secundário

Fontes: INE, PORDATA - (C) FFMS

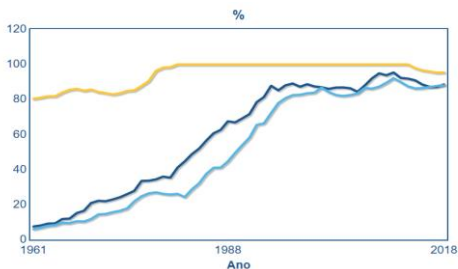
### Taxa de pré-escolarização\*

**94 %**


\*Alunos na idade de frequência do pré-escolar em relação à população entre os 3 e os 5 anos.

Fontes: DGEEC/ME-MCTES, INE, PORDATA - (C) FFMS

### Taxa real de escolarização\*

**1º Ciclo**
**95 %**
**2º Ciclo**
**89 %**
**3º Ciclo**
**88 %**


\*Alunos nas idades de frequência do ciclo em relação à população desse grupo etário.

Fontes: DGEEC/ME-MCTES, INE, PORDATA - (C) FFMS

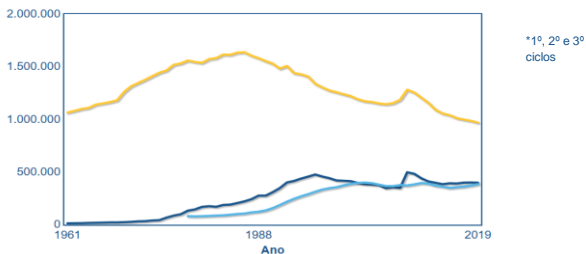
**Alunos**  
 Básico\*

**970.229**

Secundário

**399.386**

Superior

**385.247**


Fontes: DGEEC/ME-MCTES, PORDATA - (C) FFMS

**Escolas**

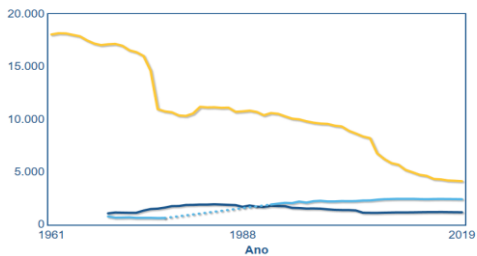
1º ciclo

**4.140**

2º ciclo

**1.184**

3º ciclo e secundário

**2.421**


Fontes: DGEEC/ME-MCTES, PORDATA - (C) FFMS

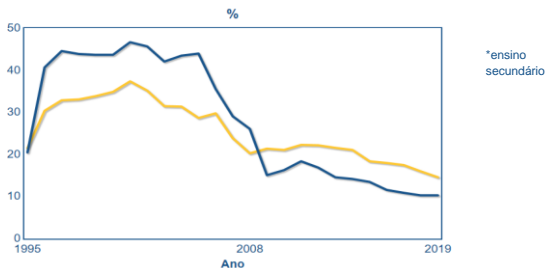


**Taxa de retenção e desistência\***

Cursos Gerais

**14,6 %**

Tecnológicos e Profissionais

**10,3 %**


Fontes: DGEEC/ME-MCTES, PORDATA - (C) FFMS

**Docentes**

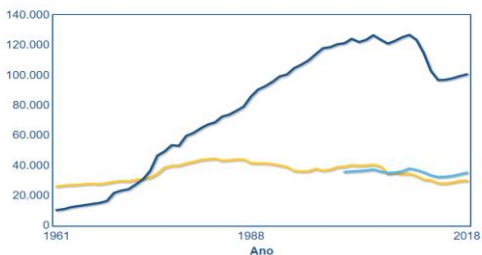
1º ciclo

**29.979**

2º, 3º ciclos e secundário

**100.786**

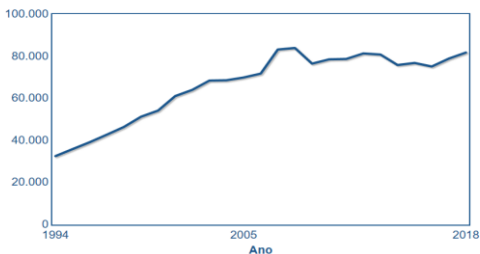
Ensino superior

**35.283**


Fontes: DGEEC/ME-MCTES, PORDATA - (C) FFMS

**Diplomados**

58 % Mulheres

**81.846**


Fontes: DGEEC/ME-MCTES, PORDATA - (C) FFMS

**Ação Social\***

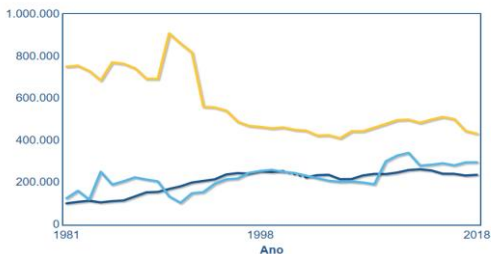
Leite escolar

**432.755**

Refeições subsidiadas

**237.157**

Apoio socioeconómico

**296.945**

 \*Beneficiários  
 no ensino não  
 superior público  
 – Continente

Fontes: IGEFE/ME-MCTES, PORDATA - (C) FFMS

# 04

## SAÚDE

---

Médicos, Enfermeiros / Hospitais

28

Partos em estabelecimentos de saúde / Encargos com medicamentos  
por parte do Estado e dos utentes

29



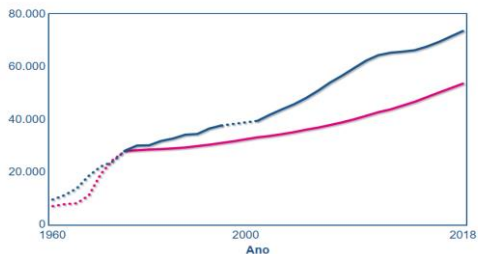
Médicos

Enfermeiros

55 % Mulheres no total de médicos

53.657

73.650

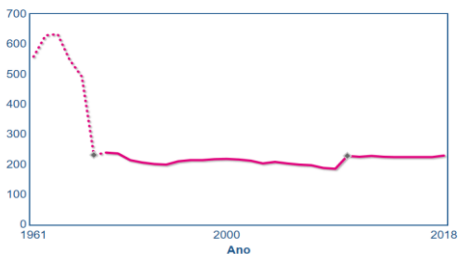


Fontes: INE, PORDATA - (C) FFMS

Hospitais

2.923 Farmácias

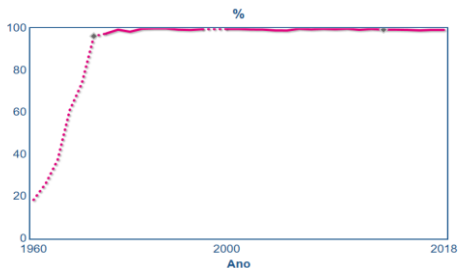
230



Fontes: INE, DGMS/MS, PORDATA - (C) FFMS

## Partos em estabelecimentos de saúde

99 %



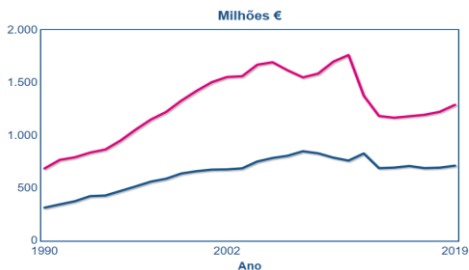
Fontes: INE, DGS/MS, PORDATA - (C) FFMS

**Encargos com medicamentos**  
 Estado\*

1.292,0 Milhões €

## Utentes\*

713,6 Milhões €



\*Preços constantes - 2016.

Valores referentes ao Continente.

Fontes: INFARMED/MS, PORDATA - (C) FFMS

# 05

## PROTECÇÃO SOCIAL

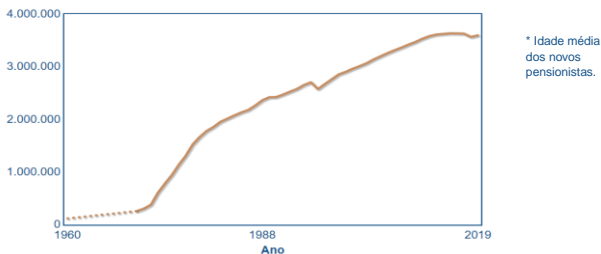
---

Pensões / Beneficiários activos por pensão da Segurança Social (SS)	31
Pensão mínima anual de velhice e invalidez / Pensão média anual de velhice da SS	32
Pensionistas de velhice com pensões inferiores ao salário mínimo nacional / Subscritores por pensões de reforma/aposentação da CGA	33
Beneficiários de prestações de desemprego e RSI / Despesas da Segurança Social e da CGA em % do PIB	34

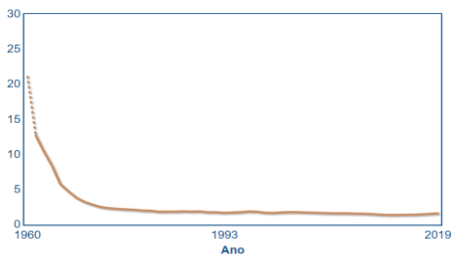


**Pensões da Segurança Social (SS) e da Caixa  
 Geral de Aposentações (CGA)**

64 Idade de reforma\* (SS)

64 Idade de reforma/  
aposentação\* (CGA)
**3.600.283**


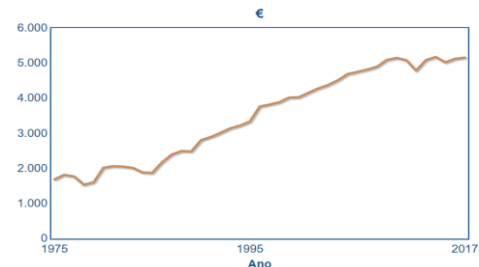
Fontes: IGSS/MTSS, ISS/MTSS, CGA/MTSS- MF, PORDATA - (C) FFMS

**Beneficiários activos por pensão  
 Segurança Social**
**1,6**


Fontes: IGSS/MTSS, ISS/MTSS, PORDATA - (C) FFMS

**Pensão média anual de velhice da SS**  
 (Preços constantes - 2016)

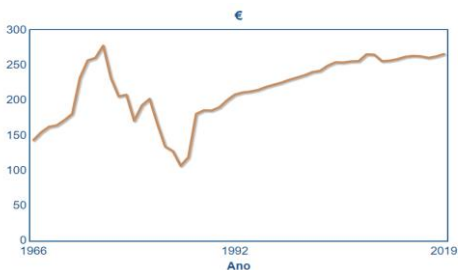
**5.237 €** Valor em  
preços correntes

**5.166,0 €**


Fontes: IGFSS/MTSS, ISS/MTSS, PORDATA - (C) FFMS

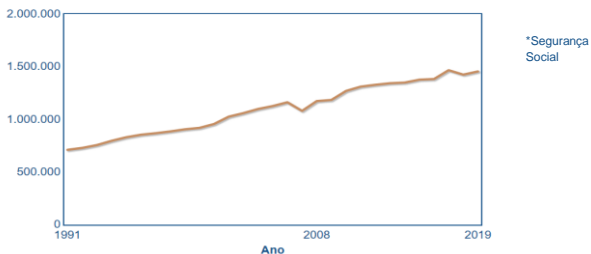
**Pensão mínima mensal de velhice e invalidez\***  
 (Preços constantes - 2016)

**273,4 €** Valor em  
preços correntes

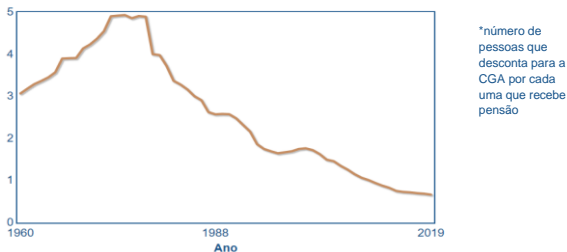
**266 €**

 \*Segurança  
Social

Fontes: DGSS/MTSS, PORDATA - (C) FFMS - (C) FFMS

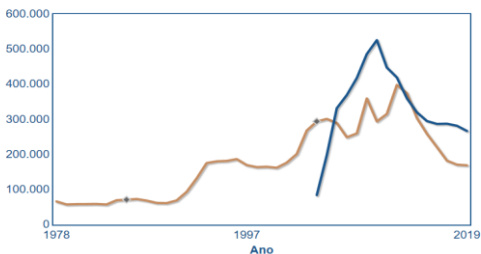


**Pensionistas de velhice\* com pensões inferiores ao salário mínimo nacional**
**1.457.205**


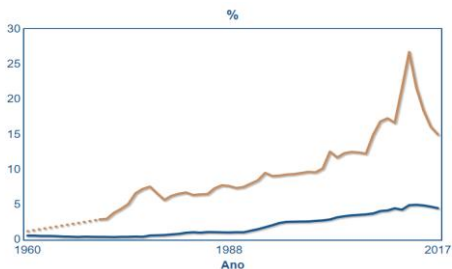
Fontes: ISS/MTSSS, PORDATA - (C) FFMS

**Subscritores por pensões de reforma/aposentação da CGA\***
**0,7**


Fontes: CGA/MTSSS, PORDATA - (C) FFMS

**Beneficiários das prestações  
de desemprego**
**169.485**
**Beneficiários do  
RSI\***
**267.320**
**41 %** Beneficiários  
RSI\*  
com menos 25  
anos


Fontes: IGFSS/MTSS, II/MTSS, PORDATA - (C) FFMS

**Despesa da Segurança  
Social em % do PIB**
**15 %**
**Despesas da CGA  
em % do PIB**
**4 %**


Fontes: IGFSS/MTSS, INE,CGA/MTSS-MF, PORDATA - (C) FFMS

# 06

## JUSTIÇA E SEGURANÇA

---

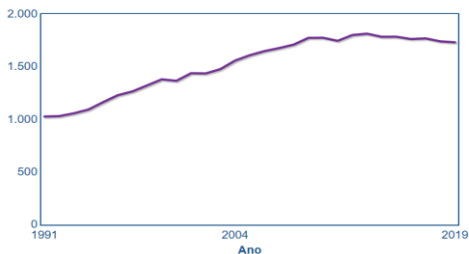
Magistrados judiciais / Advogados	36
Pessoal ao serviço na PSP e GNR / Processos entrados, findos, pendentes nos tribunais judiciais	37
Taxa de congestão nos Tribunais Judiciais / Condenados	38
Ocupação efectiva das prisões / Reclusos	39



## Magistrados judiciais

62 % Mulheres  
17 Magistrados Judiciais  
por 100 mil habitantes

**1.734**

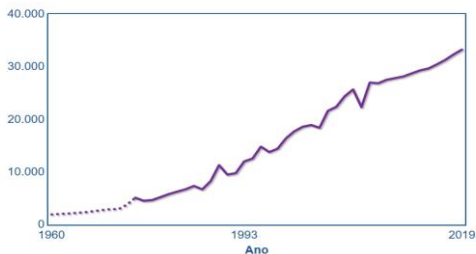


Fontes: DGPJ/MJ, INE, PORDATA - (C) FFMS

## Advogados

55 % Mulheres  
323 Advogados  
por 100 mil habitantes

**33.298**



Fontes: DGPJ/MJ, INE, PORDATA - (C) FFMS

## 06 JUSTIÇA E SEGURANÇA

**PORDATA**  
RETRATO DE PORTUGAL

### Pessoal ao serviço

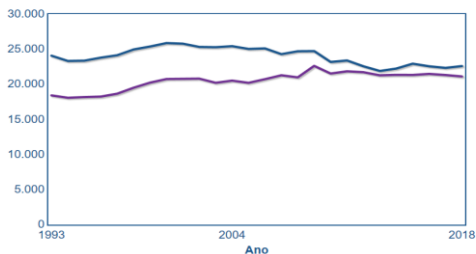
PSP

**21.141**

GNR

**22.623**

206 PSP por 100 mil habitantes  
220 GNR por 100 mil habitantes



Fontes: DGPJ/MJ, INE, PORDATA - (C) FFMS

### Processos

Entrados\*

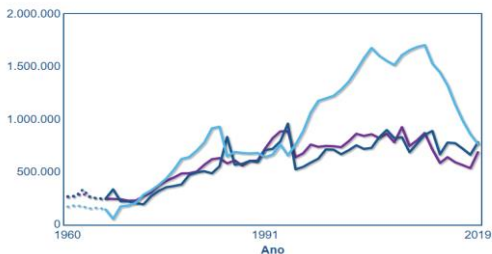
**689.553**

Findos\*

**783.997**

Pendentes\*

**766.793**

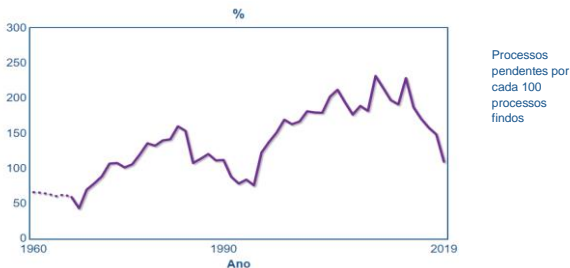


\*nos Tribunais  
Judiciais

Fontes: DGPJ/MJ, PORDATA - (C) FFMS

## Taxa de congestão nos Tribunais Judiciais

# 110 %



Fontes: DGPJ/MJ, PORDATA - (C) FFMS

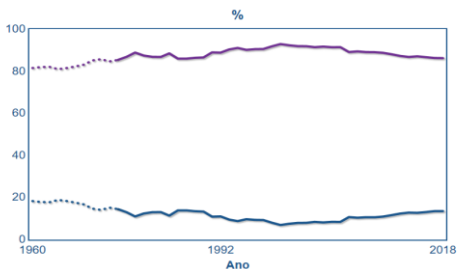
## Condenados

### Homens

# 86 %

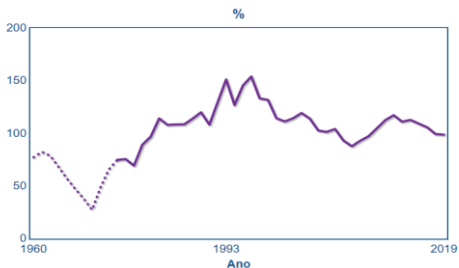
### Mulheres

# 14 %

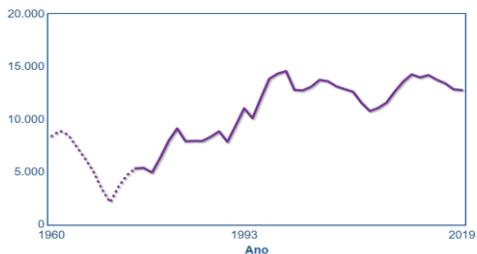


Fontes: DGPJ/MJ, PORDATA - (C) FFMS

**Ocupação efectiva das prisões**  
 (Reclusos/Lotação prisional)x100

**99 %**


Fontes: DGPJ/MJ, PORDATA - (C) FFMS

**Reclusos**
**7 % Mulheres**
**12.793**


Fontes: DGPJ/MJ, PORDATA - (C) FFMS

# 07

## CONTAS PÚBLICAS

---

Despesas e Receitas das Administrações Públicas em % do PIB / Dívida das Administrações Públicas em % do PIB	41
Receitas fiscais das Administrações Públicas per capita / Despesas com pessoal das Administrações Públicas	42
Despesas do Estado em acção e segurança sociais, saúde e educação em % do PIB / Emprego na Administração Central, Regional e Local	43



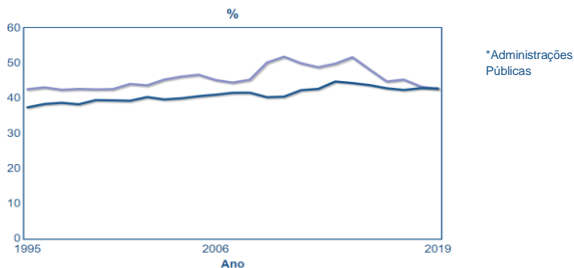


**Despesas das AP\***  
**em % do PIB**

**43 %**

**Receitas das AP\***  
**em % do PIB**

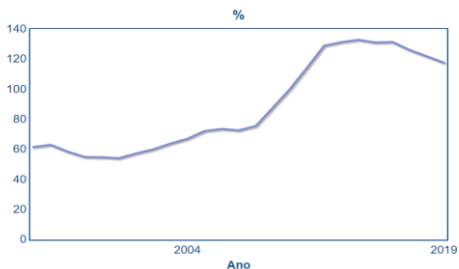
**43 %**



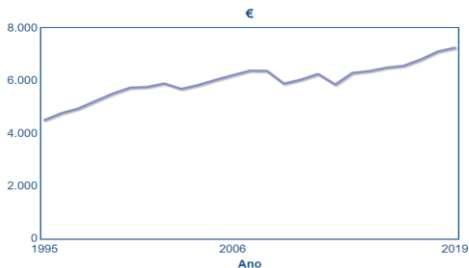
Fontes: INE, PORDATA - (C) FFMS

## Dívida das Administrações Públicas em % do PIB

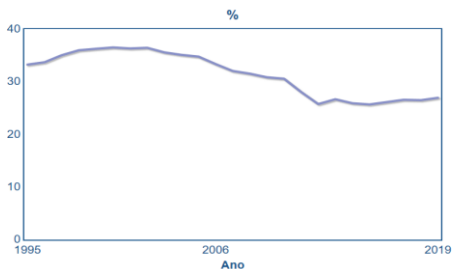
**118 %**



Fontes: DGO/MF, BP, INE, PORDATA - (C) FFMS

**Receitas fiscais das Administrações Públicas per capita**  
(Preços constantes - 2016)**7.261,9 €**

Fontes: INE, PORDATA - (C) FFMS

**Despesas com pessoal das Administrações Públicas**  
no total de despesas correntes**27 %**

Fontes: INE, PORDATA - (C) FFMS

**Despesas do Estado em % do PIB**

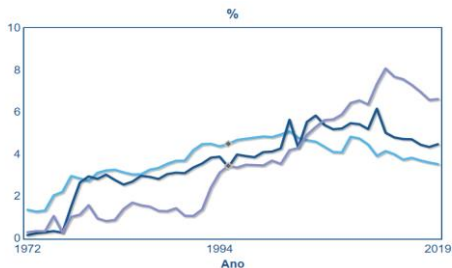
Acção e segurança sociais

**7 %**

Saúde

**4 %**

Educação

**4 %**

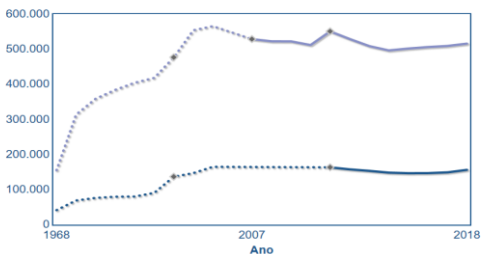
Fontes: INE, DGO/MF, PORDATA - (C) FFMS

**Postos de trabalho**

na Administração Central

**516.454**

na Administração Regional e Local

**156.474**

Fontes: DGAEP/MMEAP, PORDATA - (C) FFMS

# 08

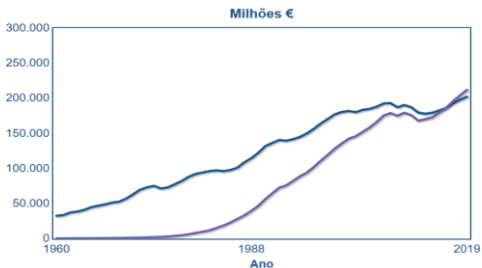
## MACROECONOMIA

---

Produto interno bruto (PIB) / PIB per capita	45
Rendimento nacional bruto per capita / Formação bruta de capital fixo em % do PIB	46
Taxa de Inflação / Saldo das transferências públicas com a União Europeia	47
Exportações e Importações de Bens e Serviços em % do PIB / Remessas de emigrantes e imigrantes em % do PIB	48



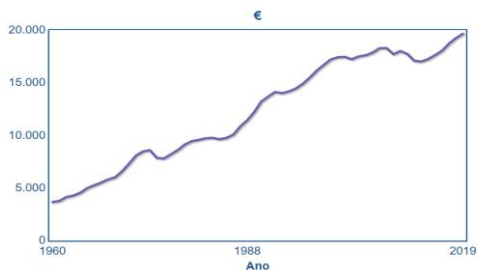
Produto interno bruto (PIB)

**212.302,8 Milhões €**Produto interno bruto (PIB)  
(Preços constantes - 2016)**202.392,0 Milhões €**

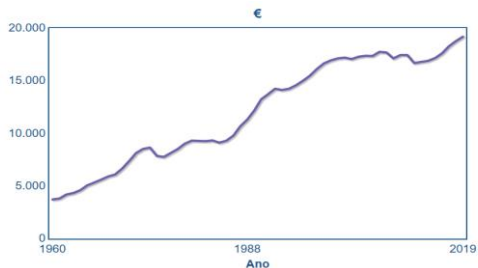
Fontes: INE, PORDATA - (C) FFMS

PIB per capita

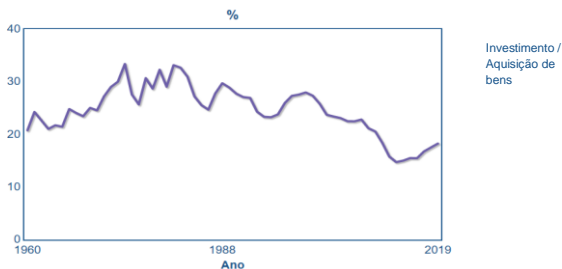
(Preços constantes - 2016)

**19.675,9 €**

Fontes: INE, PORDATA - (C) FFMS

**Rendimento nacional bruto per capita**  
(Preços constantes - 2016)**19.206,6 €**

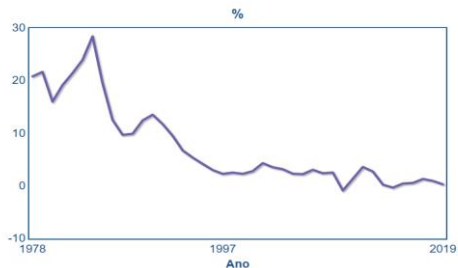
Fontes: INE, PORDATA - (C) FFMS

**Formação bruta de capital fixo em % do PIB****18 %**

Fontes: INE, PORDATA - (C) FFMS

## Taxa de Inflação

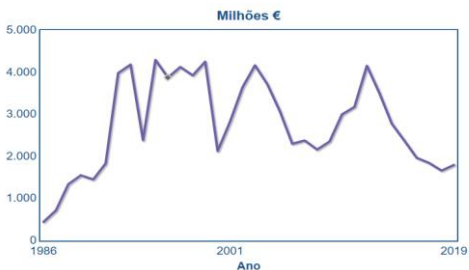
# 0,3 %



Fontes: INE, PORDATA - (C) FFMS

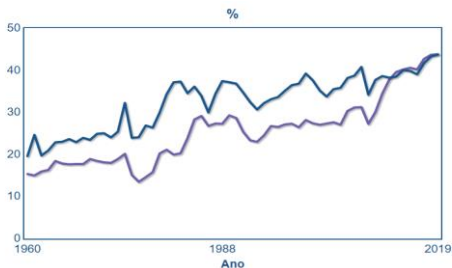
## Saldo das transferências públicas com a União Europeia\* (Preços constantes - 2016)

# 1.800,8 Milhões €

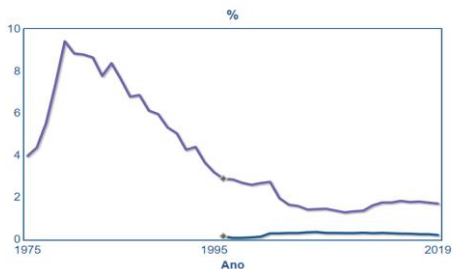


\*Transferências públicas recebidas da União Europeia menos Transferências públicas pagas à União Europeia

Fontes: BP, PORDATA - (C) FFMS

**Exportações de bens e serviços em % do PIB**
**44 %**
**Importações de bens e serviços em % do PIB**
**44 %**


Fontes: INE, PORDATA - (C) FFMS

**Remessas de emigrantes em % do PIB**
**1,7 %**
**Remessas de imigrantes em % do PIB**
**0,2 %**


Fontes: INE, BP, PORDATA - (C) FFMS



# 09

## EMPREGO E MERCADO DE TRABALHO

---

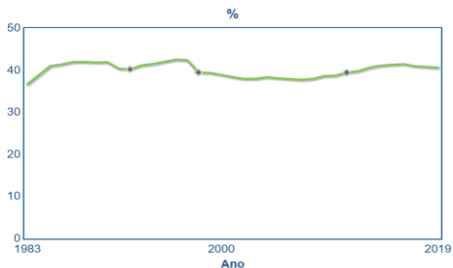
Taxa de inactividade / Inactivos estudantes, domésticos e reformados	50
Taxa de emprego / Empregados nos sectores primário, secundário e terciário	51
População empregada a tempo parcial / Salário mínimo nacional	52
TCO com o salário mínimo nacional / Empregados e empregadores sem o ensino superior	53
Taxa de desemprego / Desempregados há mais de 1 e 2 anos	54



### Taxa de inatividade

(População inactiva\* / População residente )X100

**41 %**



\*Não empregada, nem desempregada: estudantes, domésticos ou reformados.

Fontes: INE, PORDATA - (C) FFMS

### Inactivos

Estudantes

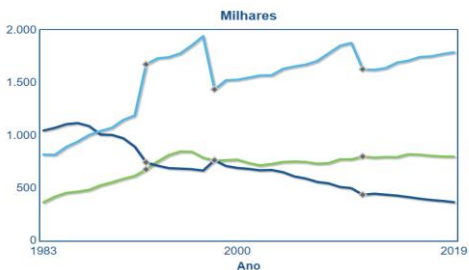
**799,2 Mil**

Domésticos

**366,1 Mil**

Reformados

**1.790,7 Mil**



Fontes: INE, PORDATA - (C) FFMS

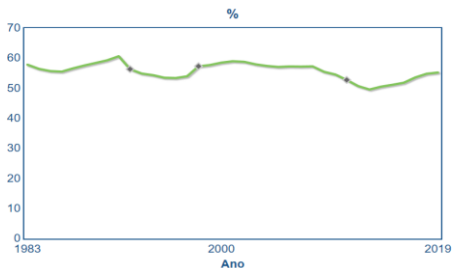
## 09 EMPREGO E MERCADO DE TRABALHO

**PORDATA**  
RETRATO DE PORTUGAL

### Taxa de emprego

60 % Homens  
51 % Mulheres

**55 %**



Fontes: INE, PORDATA - (C) FFMS

### Empregados\*

Sector primário

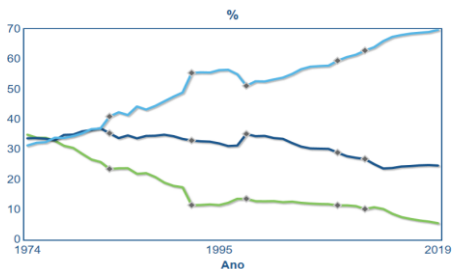
Sector secundário

Sector terciário

**5 %**

**25 %**

**70 %**

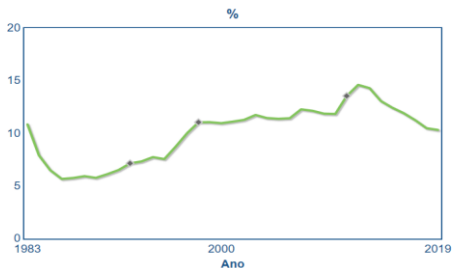


\*no total do empregados

Fontes: INE, PORDATA - (C) FFMS

**População empregada a tempo parcial**  
no total de empregados

**10 %**

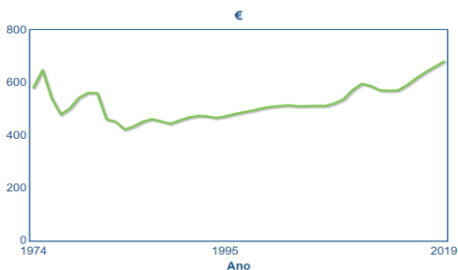


Fontes: INE, PORDATA - (C) FFMS

**Salário mínimo nacional - valor mensalizado**  
(Preços constantes - 2016)

**700,0 €** Preços correntes

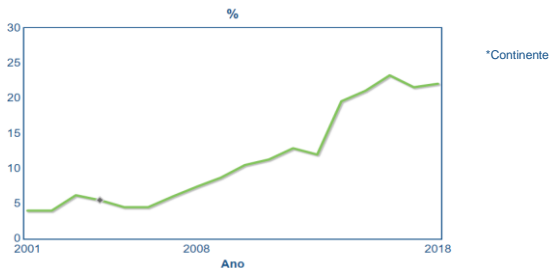
**681,4 €**



Fontes: GEE/METD, PORDATA - (C) FFMS

**Trabalhadores por conta de outrem (TCO) com o salário mínimo\***  
no total de TCO

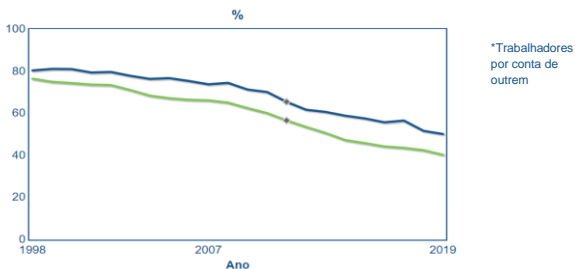
**22 %**



Fontes: GEE/METD, PORDATA - (C) FFMS

**TCO\* sem ensino secundário**

**40 %**



Fontes: INE, PORDATA - (C) FFMS

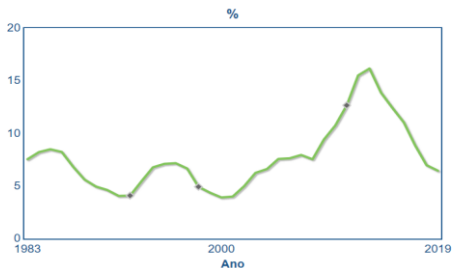
## 09 EMPREGO E MERCADO DE TRABALHO

**PORDATA**  
RETRATO DE PORTUGAL

### Taxa de desemprego

6 % Homens  
7 % Mulheres  
5 % Com ensino superior

**6 %**



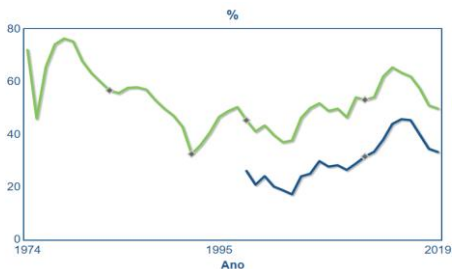
Fontes: INE, PORDATA - (C) FFMS

### Desempregados há mais de 1 ano\*

**50 %**

### Desempregados há mais de 2 anos\*

**33 %**



\*no total dos desempregados

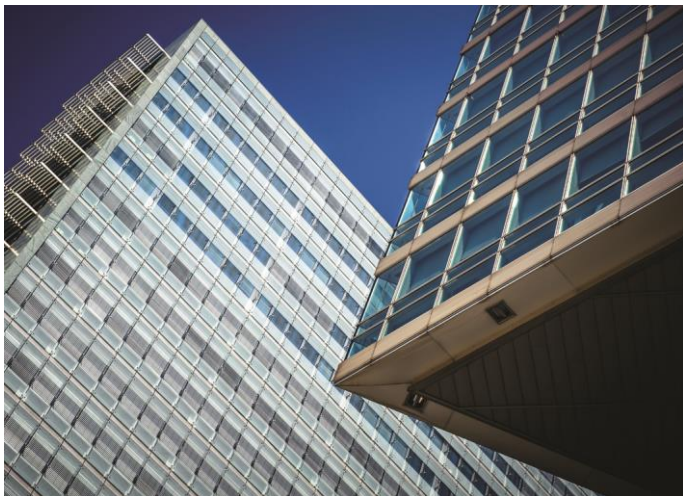
Fontes: INE, PORDATA - (C) FFMS

# 10

## EMPRESAS

---

Empresas / Pessoal ao serviço nas empresas	56
Taxa de natalidade e de mortalidade das empresas / Endividamento das empresas	57
Declarações de IRC com valores negativos e positivos / Empresas com internet	58



Empresas

99,9 % Pequenas e médias empresas

1.295.299



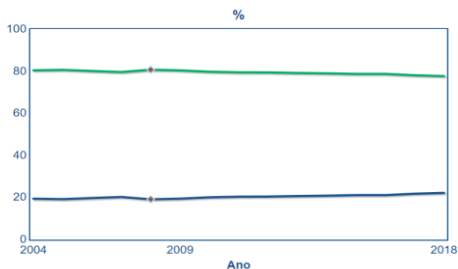
Fontes: INE, PORDATA - (C) FFMS

**Trabalhadores**  
 nas PME\*

78 %

nas grandes empresas

22 %

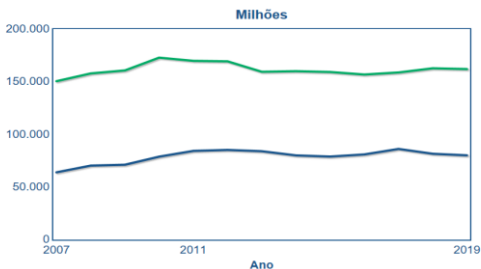
\*Pequenas e  
médias  
empresas

Fontes: INE, PORDATA - (C) FFMS



**Taxa de natalidade das  
empresas**
**15,2 %**
**Taxa de mortalidade das  
empresas**
**11,9 %**


Fontes: INE, PORDATA - (C) FFMS

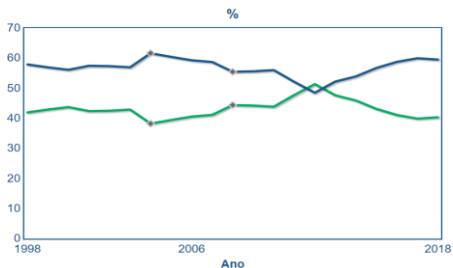
**Endividamento  
das PME\***
**162.217,3 Milhões**
**das grandes empresas**
**80.233,7 Milhões**

 \*Pequenas e  
médias  
empresas

Fontes: BP, PORDATA - (C) FFMS

**Declarações de IRC**  
 com valores negativos\*

**40 %**

com valores positivos\*

**60 %**

 \*No total de  
 declarações  
 não-nulas

Fontes: AT/MF, PORDATA - (C) FFMS

**Empresas com internet**  
 no total de empresas

**93 %**


Fontes: INE, PORDATA - (C) FFMS

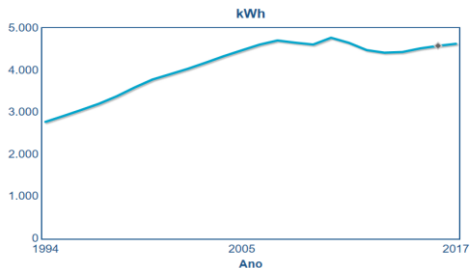
# 11

## AMBIENTE, ENERGIA E TERRITÓRIO

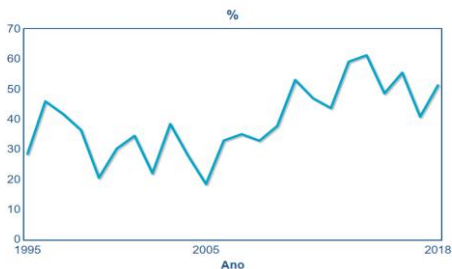
---

Consumo de energia eléctrica por habitante / Produção de energia eléctrica a partir de fontes renováveis	60
Resíduos urbanos recolhidos selectivamente / Contributo das famílias para o potencial de efeito de estufa	61
Incêndios rurais / Área ardida	62
Água distribuída e captada / Qualidade da água para consumo humano	63

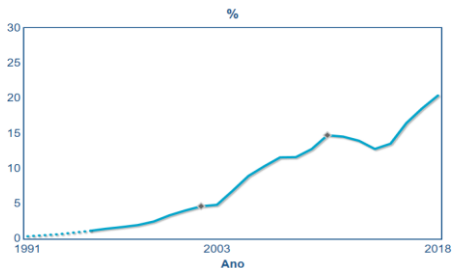


**Consumo de energia eléctrica por habitante****4.633 kWh**

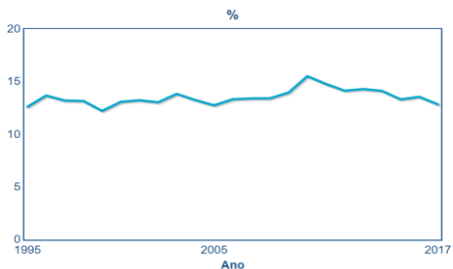
Fontes: INE, DGEG/MAAC, PORDATA - (C) FFMS

**Produção de energia eléctrica a partir de fontes renováveis  
no total de energia eléctrica produzida****51 %**

Fontes: DGEG/MAAC, PORDATA - (C) FFMS

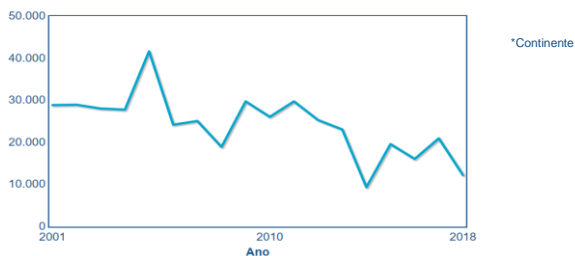
**Resíduos urbanos recolhidos selectivamente**  
no total dos resíduos urbanos**20 %**

Fontes: INE, APA/MA, PORDATA - (C) FFMS

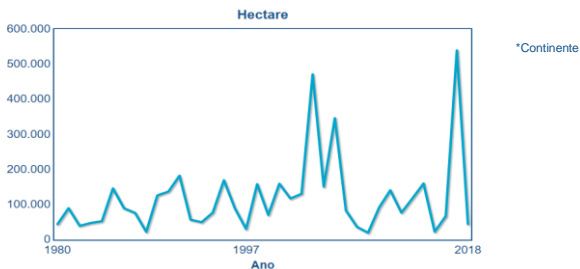
**Contributo das famílias para o potencial de efeito de estufa\*****13 %**

\*emissões de dióxido de carbono (CO<sub>2</sub>) no total das emissões de CO<sub>2</sub>

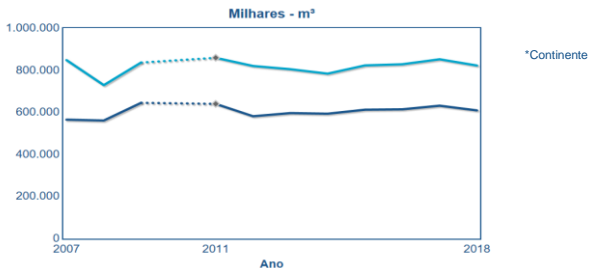
Fontes: INE, PORDATA - (C) FFMS

**Incêndios rurais\*****12.273**

Fontes: ICNF/MAAC, PORDATA - (C) FFMS

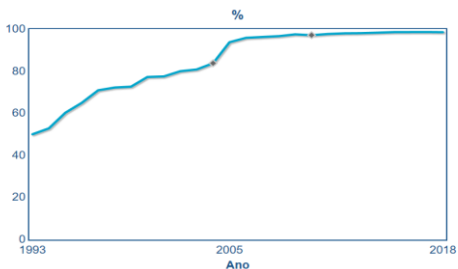
**Área ardida\*****44.578 ha**

Fontes: ICNF/MAAC, PORDATA - (C) FFMS

**Água captada\***
**823.255 Mil - m<sup>3</sup>**
**Água distribuída\***
**610.033 Mil - m<sup>3</sup>**


Fontes: INAG/MA, ERSAR/MAAC - INSAAR, PORDATA - (C) FFMS

## Qualidade da água para consumo humano

**99 %**


Fontes: ERSAR/MAAC, PORDATA - (C) FFMS

# 12

## CIÊNCIA E TECNOLOGIA

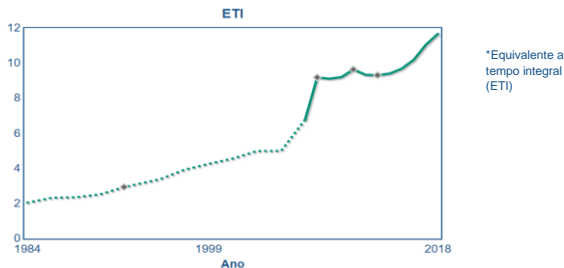
---

Pessoal em investigação e desenvolvimento (I&D) por mil activos /  
Despesas em I&D em % do PIB 65

Publicações científicas por 100 mil habitantes / Utilizadores de internet  
com o ensino básico, secundário e superior 66





**Pessoal\* em investigação e desenvolvimento (I&D) por mil activos**
**12**


Fontes: INE, DGEEC/ME-MCTES, PORDATA - (C) FFMS

**Despesas em I&D em % do PIB**

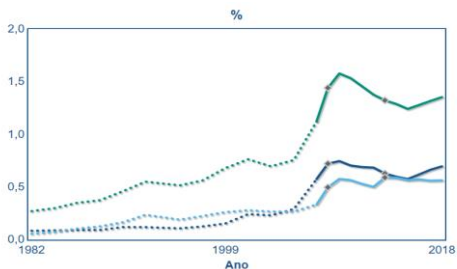
Total

**1,4 %**

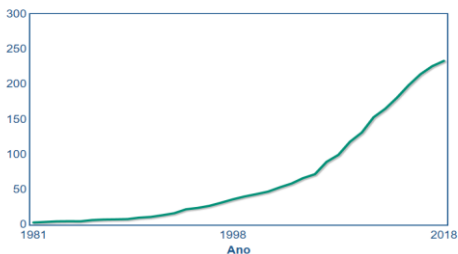
Empresas

**0,7 %**

Ensino Superior

**0,6 %**


Fontes: INE, DGEEC/ME-MCTES, PORDATA - (C) FFMS

**Publicações científicas por 100 mil habitantes**
**234**


Fontes: INE, DGEEC/MEd - MCTES, PORDATA - (C) FFMS

**Utilizadores de internet com**

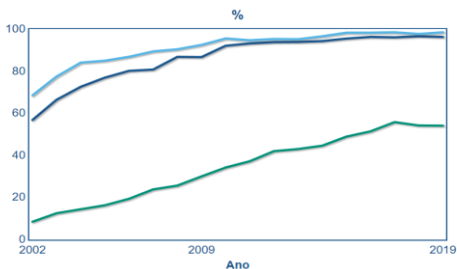
Ensino básico

**54 %**

Ensino secundário

**96 %**

Ensino superior

**99 %**


Fontes: INE, PORDATA - (C) FFMS

# 13

## CULTURA E DESPORTO

---

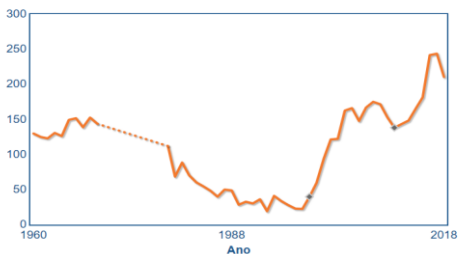
Espectadores de teatro por mil habitantes / Espectadores de cinema por mil habitantes 68

Títulos em língua portuguesa originais e traduzidos / Praticantes desportivos federados 69



## Teatro: espectadores por mil habitantes

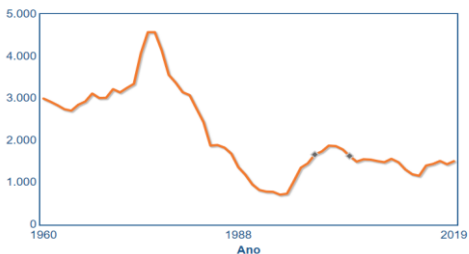
211



Fontes: INE, PORDATA - (C) FFMS

## Cinema: espectadores por mil habitantes

1.511



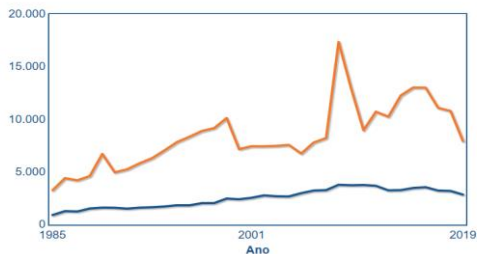
Fontes: INE, ICAMC, PORDATA - (C) FFMS

**Títulos em língua portuguesa\***

Originais

**7.942**

Traduzidos

**2.864**

 \*catalogados  
 pela Biblioteca  
 Nacional de  
 Portugal.

Fontes: BNP/MC, PORDATA - (C) FFMS

**Praticantes desportivos\***

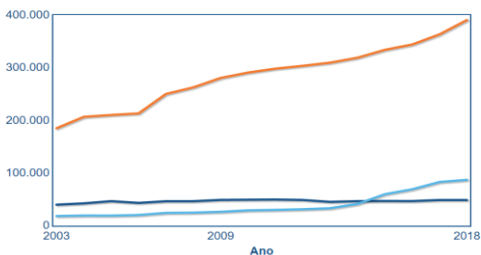
Até juniores

**391.052**

Juniores

**48.757**

Veteranos

**87.167**


\*Federados.

Fontes: IPDJ/ME, PORDATA - (C) FFMS

# 14

## PARTICIPAÇÃO ELEITORAL

---

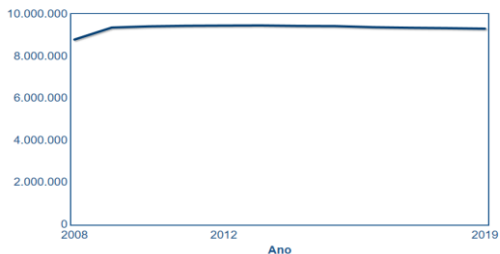
Recenseados / Taxa de abstenção

71



## Recenseados

**9.318.394**



Fontes: SGMAI, PORDATA - (C) FFMS

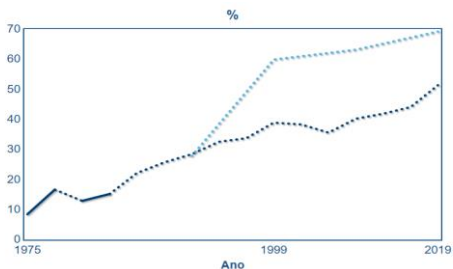
## Taxa de abstenção nas eleições

Assembleia da República

**51 %**

Parlamento Europeu

**69 %**



Fontes: SGMAI, PORDATA - (C) FFMS

# 15

## TURISMO

---

Turistas estudantes, empregados e reformados / Despesa por viagem em Portugal e no estrangeiro 73

Alojamentos turísticos, Turismo de habitação e no espaço rural / Hóspedes residentes no estrangeiro 74





**Turistas\***

Estudantes

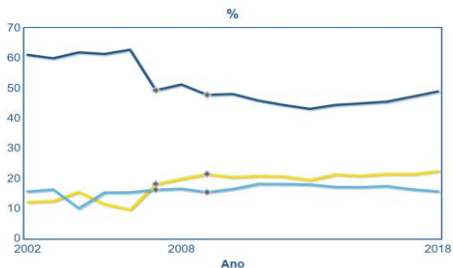
23 %

Empregados

49 %

Reformados

16 %



\*No total de turistas residentes em Portugal

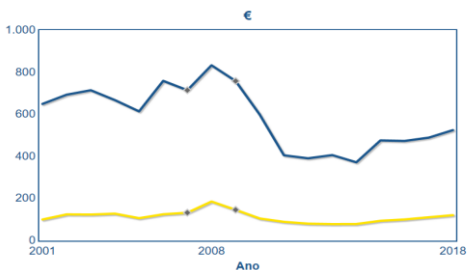
Fontes: INE, PORDATA - (C) FFMS

**Despesa\* por viagem em Portugal**

121 €

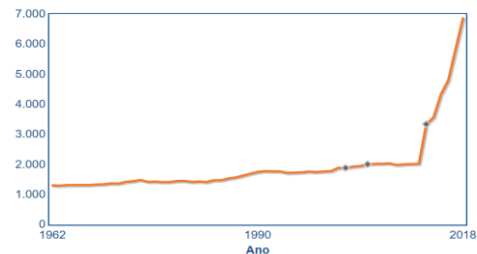
no estrangeiro

526 €



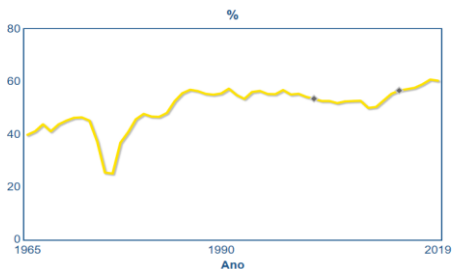
\*Valor médio diário

Fontes: INE, PORDATA - (C) FFMS

**Alojamentos  
turísticos**
**6.868**
**Turismo de habitação  
e no espaço rural**
**1.469**


Fontes: INE, PORDATA - (C) FFMS

**Hóspedes residentes no estrangeiro**  
 no total dos hóspedes nos alojamentos turísticos

**60 %**


Fontes: INE, PORDATA - (C) FFMS

# 16

## TRANSPORTES

---

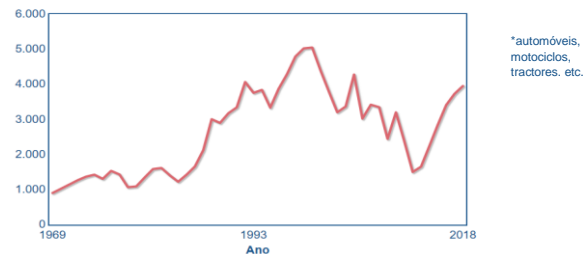
Veículos matriculados / Passageiros transportados no metropolitano e no comboio 76

Circulação de passageiros no aeroporto de Lisboa, Porto e Faro / Navios de cruzeiro 77



**Veículos matriculados\***  
 por 100 mil habitantes

**3.957**



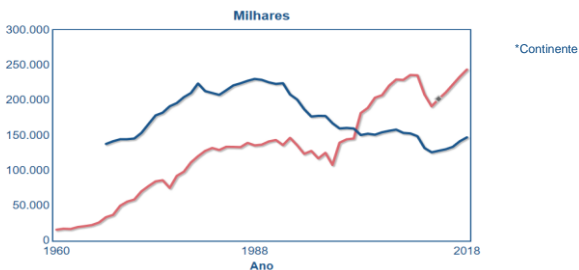
Fontes: INE, IMT/MIH-MAI-MAAC-MM, PORDATA - (C) FFMS

**Passageiros transportados**  
 Metropolitano\*

**244.137 Mil**

Comboio

**147.408 Mil**



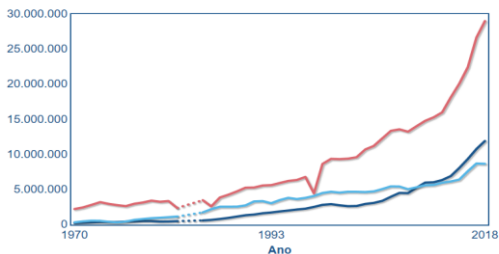
Fontes: INE, PORDATA - (C) FFMS

**Circulação de passageiros**

Aeroporto Lisboa

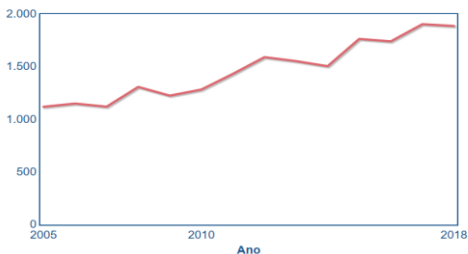
Aeroporto Porto

Aeroporto Faro

**29.045.733**
**11.942.333**
**8.687.064**


Fontes: INE, PORDATA - (C) FFMS

**Navios de cruzeiro**
**1.405.772** Passageiros transportados

**1.889**


Fontes: INE, PORDATA - (C) FFMS

# 17

## AGRICULTURA E PESCAS

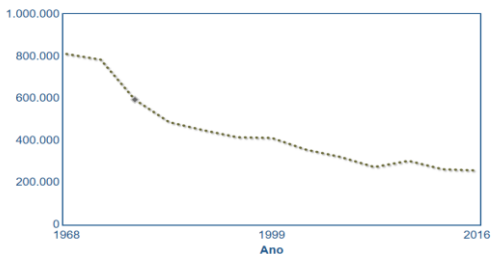
---

Explorações agrícolas / Superfície agrícola utilizada	79
Produção das culturas agrícolas / Valor acrescentado bruto da agricultura	80
Trabalhadores agrícolas / Disparidade entre sexos na remuneração dos TCO da Agricultura e Pesca	81
Pescadores / Peixe capturado	82



## Explorações agrícolas

**14 ha** Dimensão  
 média das  
 explorações

**257.736**


Fontes: INE, PORDATA - (C) FFMS

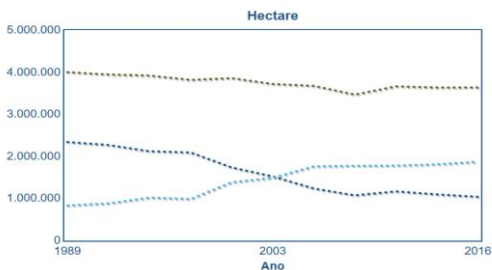
## SAU\*

Total

Terras aráveis

Pastagens

**39 %** SAU na  
 superfície  
 total do país

**3.641.691 ha** **1.043.298 ha** **1.876.943 ha**

 \*Superfície  
 agrícola  
 utilizada

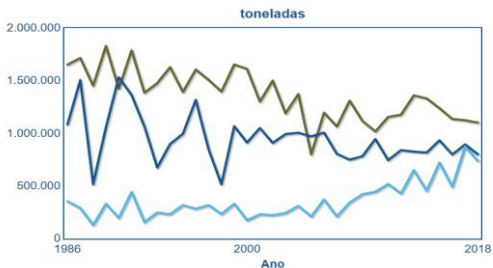
Fontes: INE, PORDATA - (C) FFMS

**Produção das culturas agrícolas**

Cereais

Vinha

Olival

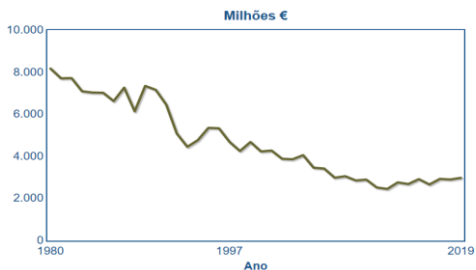
**1.103.370 t**
**802.082 t**
**738.550 t**


Fontes: INE, PORDATA - (C) FFMS

**Valor acrescentado bruto da agricultura**  
 (Preços constantes - 2016)

**3.134** Milhões €

 Valor em  
 preços correntes

**2.987,7** Milhões €


Fontes: INE, PORDATA - (C) FFMS



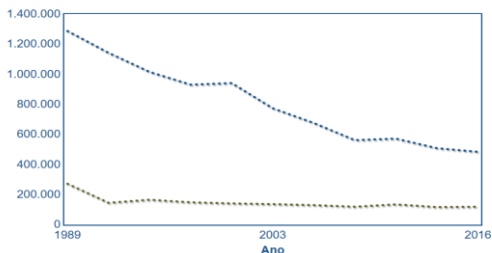
**Trabalhadores agrícolas**

Tempo completo

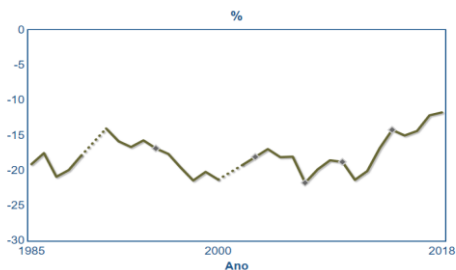
**119.529**

Tempo parcial

**484.982**

 43 % Mulheres  
 7 % com Ensino Superior


Fontes: INE, PORDATA - (C) FFMS

**Disparidade na remuneração das mulheres em comparação com os homens\* da Agricultura e Pesca**
**-11,7 %**


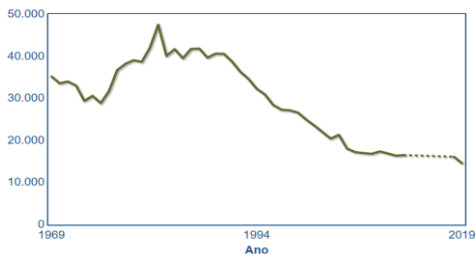
\*Trabalhadores por conta de outrem

Fontes: GEP/MTSSS, GEE/MEc, GEP/MSESS, MTSSS, PORDATA - (C) FFMS

**Pescadores**  
a exercer pesca comercial

**7.768** Embarcações  
de pesca

**14.617**



Fontes: INE, PORDATA - (C) FFMS

**Peixe capturado**

**137.669 t** Peixe  
capturado

Carapau

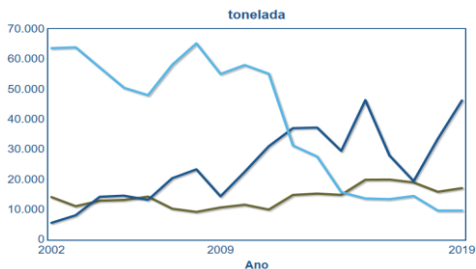
Cavala

Sardinha

**17.167 t**

**46.314 t**

**9.700 t**



Fontes: INE, DGRM/MM, PORDATA - (C) FFMS



Mais informações sobre os indicadores em:

**WWW.PORDATA.PT**

A base de dados com milhares de factos estatísticos sobre os Municípios, Portugal e Europa.

**Fundação Francisco Manuel dos Santos**  
Largo Monterroio Mascarenhas, nº1, 7º piso  
1099-081 Lisboa

pordata@ffms.pt



Para curiosidades diárias sobre os números de Portugal

**facebook** | **twitter**

Para que não haja dúvidas onde quer que esteja

