

Al virus lo frenamos juntos

Tu colaboración hace la diferencia



Desde el **Gobierno de la Ciudad Autónoma de Buenos Aires** venimos trabajando intensamente para dar respuesta a los múltiples desafíos a los que nos enfrentamos como consecuencia de la pandemia por el COVID-19.

En este contexto, tan incierto como inquietante, es que se creó una unidad especial capaz de articular entre lo público, lo privado y la sociedad civil todas las necesidades que van surgiendo día a día.

Son varios los aspectos que intentamos contemplar y **sería de gran ayuda poder contar con tu compromiso y solidaridad** en esta crisis para poder cuidar a toda la ciudadanía.

Algunas de las áreas más críticas son las que requieren de **insumos sanitarios, de higiene y protección personal**, como así también las sociales que deben contemplar la dieta alimentaria de gran cantidad de personas que se encuentran en situación de extrema vulnerabilidad.

Por eso hoy más que nunca, necesitamos trabajar en equipo.

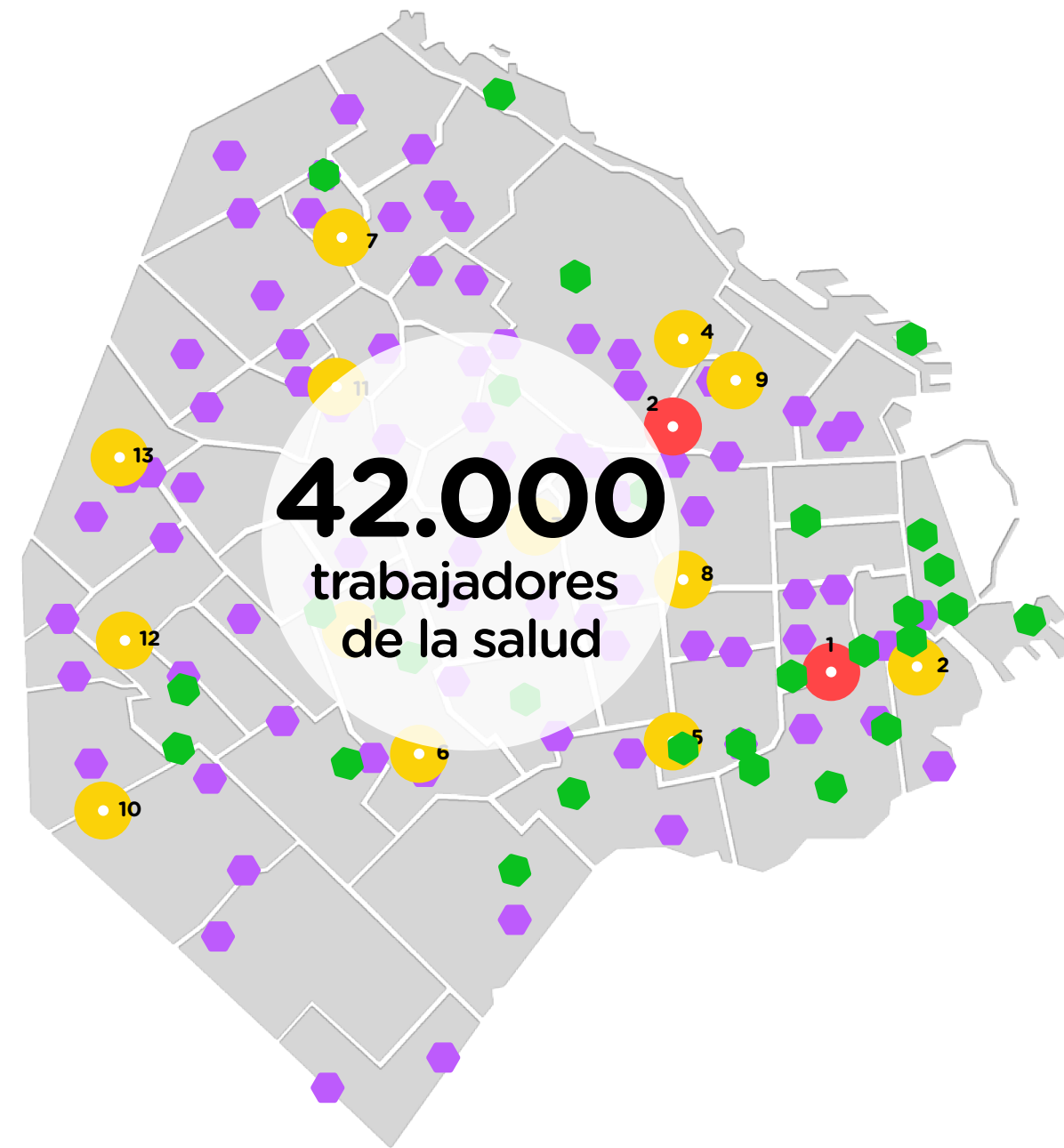
Necesitamos de tu colaboración.

CABA cuenta con la mayor cantidad de infectados por el COVID-19.

A lo largo y ancho de la Ciudad estamos brindamos asistencia en hospitales, hoteles, centros de vacunación, paradores, call centers, y más.



HOSPITALES TRABAJANDO CONTRA EL COVID-19



● Hospitales Generales de Agudos

1. Álvarez
2. Argerich
3. Durand
4. Fernández
5. Penna
6. Piñeiro
7. Pirovano
8. Ramos Mejía
9. Rivadavia
10. Santojanni
11. Tornú
12. Vélez Sarsfield
13. Zubizarreta

● Hospitales Generales de Niños

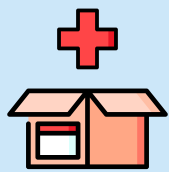
1. Elizalde
2. Gutiérrez

● Paradores, hogares y refugios

● Centros de vacunación

¿QUÉ NECESITAMOS?

● Elementos prioritarios de salud e higiene:



INSUMOS
EQUIPAMIENTOS
ART. ALIMENTARIOS
ART. DE HIGIENE
ART. DE LIMPIEZA

● Servicios empresariales requeridos:



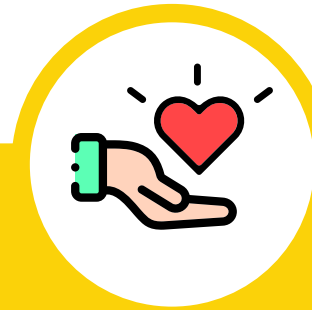
INTERNET
GAMING
E-COMMERCE
TELECOMUNICACIONES
EDUCACIÓN



INSUMOS Y EQUIPAMIENTOS NECESARIOS

PRODUCTO	TIPO	CANTIDAD	PRODUCTO	TIPO	CANTIDAD	ALIMENTOS NO PERECEDEROS
Barbijos descartables	Insumo	30.000.000	Guantes descartables (M)	Insumo	80.000.000	Café/Té Mate cocido
Barbijos N95	Insumo	300.000	Guantes descartables (L)	Insumo	30.000.000	Azúcar
Camisolines	Insumo	200.000	Guantes descartables de Nitrilo (S)	Insumo	3.000.000	Leche en polvo
Cofias	Insumo	200.000	Guantes descartables de Nitrilo (M)	Insumo	8.000.000	Mermeladas
Botas descartables	Insumo	400.000	Guantes descartables de Nitrilo (L)	Insumo	3.000.000	Galletitas
Antiparras	Insumo	20.000	Respiradores	Equipa- miento	100	Fideos
Alcohol en gel	Insumo	30.000	Monitor Multiparamétrico	Equipa- miento	100	Arroz
Guantes descartables (S)	Insumo	30.000.000	Camas	Equipa- miento	100	ELEMENTOS DE OCIO
						Libros, juegos de mesa, cartas, etc

* Las cifras son las correspondientes al momento de elaboración del informe, si bien algunos números pueden variar, contamos con que las necesidades son las mismas.



¿CÓMO AYUDAR?

Si sos una empresa y podés colaborar con donaciones monetarias, de insumos o de desarrollo humano, comunicate con nosotros. Para más información sobre cómo realizar tu aporte, comunicate a:

derechoshumanosgcbabuenosaires.gob.ar

Natasha Steinberg

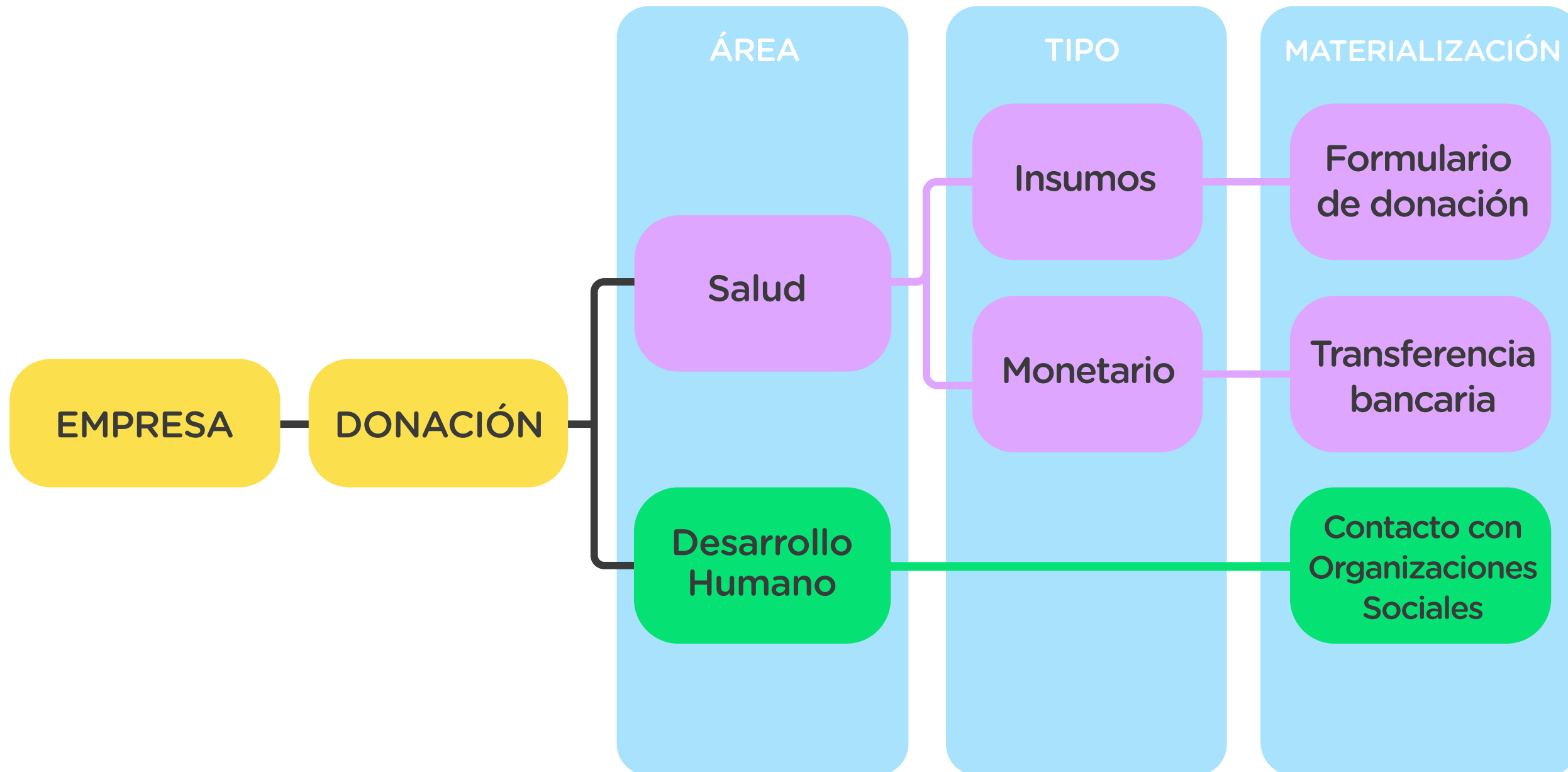
Directora General de
Convivencia en la Diversidad

Pamela Malewicz

Subsecretaria de Derechos
Humanos y Pluralismo Cultural

Mercedes Barbara

Directora General
de Colectividades



¡GRACIAS POR SUMARTE!

