

Nucleus



AUSTIN POWDER

Caso de Éxito:

Austin Powder



Índice

01.

El cliente 03

02.

Situación inicial 04

03.

El desafío 05

04.

La solución 06

05.

Los resultados 07

06.

¿Por qué elegir Nucleus? 08

El cliente



Austin Powder es una empresa de la industria química dedicada a la fabricación, distribución y uso de explosivos industriales para canteras, minería de superficie y subterránea, petróleo y gas, sísmica y construcción.

Desde su fundación en 1833, provee soluciones de alta ingeniería que buscan mejorar la seguridad, confiabilidad y eficiencia de las voladuras.

Desde 1993, Austin Powder opera en Argentina, con sede en la localidad de Rafaela, provincia de Santa Fe. Se ha convertido en una empresa referente en el mercado argentino de explosivos, proveyendo a la industria minera; de canteras, cementeras y caleras; y a la industria petrolera para la prospección sísmica.

En la actualidad, a sus sedes de Santa Fe se suman bases en **Buenos Aires (Tandil y Olavarría)** y en proyectos en **Santa Cruz (Cerro Negro, Goldcorp y Cerro Vanguardia, Anglogold Ashanti), Jujuy (Chinchillas, Puna Operations)** y **Salta** (proyecto de construcción de un complejo para la producción de nitrato de amonio en la localidad de El Galpón). Además, la empresa exporta desde **Argentina a Uruguay, Perú, Bolivia, Chile, Brasil, Paraguay y Estados Unidos.**

Situación Inicial

El equipo de Recursos Humanos de la división de explosivos de Austin Powder, a cargo de Lucas Barbieri, estaba compuesto de tres analistas y un responsable de medicina de las plantas. Sin embargo, no era un equipo de recursos humanos lo suficientemente profesionalizado, y los procesos y procedimientos no estaban sistematizados de manera tal que la gestión del capital humano resultara una tarea simple.

El proceso de gestión de recibos de sueldo para los empleados de Austin Powder era sumamente rudimentario: se imprimían los recibos de sueldo de cada colaborador, se colocaban en sobres separados (para respetar la confidencialidad), se enviaban por medio de un camión que distribuía productos, y el mismo chofer de ese camión los repartía.

El problema con este proceso era que a veces debían repartirse más de 30 recibos de sueldo, y muchos de ellos se perdían en el camino,



no llegaban o se demoraban porque el camión tardaba más de lo esperado en llegar desde Rafaela, Santa Fe hasta Puerto San Julián, Santa Cruz.

Además, una vez entregados los recibos de sueldo, los colaboradores de Austin Powder debían firmarlos y volverlos a enviar. En este proceso, era posible que surgieran dudas o confusiones, que no podían ser aclaradas de manera simple y ágil.

El desafío

Los equipos de trabajo de Austin Powder se encuentran distribuidos en todo el territorio argentino, empleando a más de 600 personas en forma directa, ubicadas en Santa Cruz, Tandil, Olavarría, Buenos Aires, Santa Fe, Jujuy y Salta.

El principal desafío de Austin Powder en relación a la gestión de sus recursos humanos era la dispersión geográfica. A esto se sumaban además las particularidades de la industria minera, en la que los colaboradores trabajan en lugares inhóspitos, en turnos de siete a catorce días, y con periodos de descanso de igual duración.

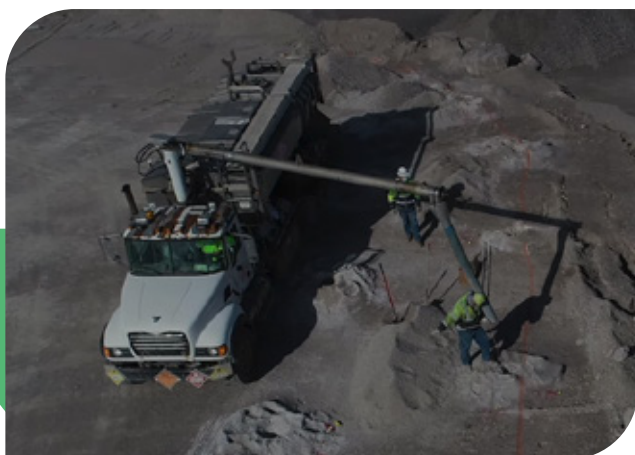


La solución

Austin Powder se acercó a Nucleus con la necesidad de simplificar el proceso de gestión de su personal, y más específicamente la gestión de recibos de sueldo de sus colaboradores dispersos en todo el país y cumpliendo jornadas laborales con características específicas de la industria minera.

La empresa buscaba una solución informática integral que facilitara los procesos de gestión del capital humano, optimizara tiempos y recursos y se tradujera en beneficios económicos y comodidad para el departamento de recursos humanos y, sobre todo, de los colaboradores.

Así fue que adoptaron dos soluciones complementarias para iniciar el proceso de transformación digital:



NucleusHR, un poderoso y moderno Software de Recursos Humanos; y **NucleusDOC**, un Sistema de Gestión Documental Digital.

Hoy **NucleusHR** le permite a Austin Powder gestionar todos los aspectos de su fuerza de trabajo, tales como las horas trabajadas, los períodos de descanso y las jornadas de cada trabajador. Esta información se traduce automáticamente en el cálculo de la remuneración de cada colaborador a través del módulo de Liquidación de Sueldos del Software, teniendo en cuenta todas las novedades y adicionales correspondientes, y gracias a su integración con **NucleusDOC**, se incluye en su recibo de sueldo, que es notificado digitalmente a través de esta plataforma sin necesidad de imprimirse.

Así, los colaboradores pueden visualizar al instante su recibo de sueldo, realizar todas las consultas necesarias por medio de la plataforma de **NucleusDOC** y firmar el recibo a través de la firma electrónica.

Los resultados



Tras la implementación de ambas soluciones, los costos directos e indirectos de Austin Powder en relación a la gestión de su personal disminuyeron.

En palabras de su gerente de recursos humanos, *“las actividades relacionadas con la gestión del personal que antes llevaban siete o diez días hoy llevan la mitad del tiempo, y esto se traduce en menores costos”.*

Además, la problemática de buscar documentos, papeles y recibos de sueldo ahora está solucionada: toda la información se encuentra en un mismo lugar, y acceder a ella es muy simple. Sumado a esto, los costos de la resma de papel, su impresión (teniendo en cuenta impresoras y cartuchos) y distribución son nulos en la actualidad.

Finalmente, las soluciones de Nucleus aplicadas por Austin Powder mejoraron la comunicación entre la empresa y los empleados, sobre todo cuando se trata de procesos a distancia. En el presente, cualquier empleado con un teléfono, computadora o cualquier dispositivo con acceso a internet puede acceder a su recibo de sueldo y cualquier otro documento. Además, puede realizar todas las consultas necesarias a través de un proceso simple y obteniendo una respuesta rápida por parte del equipo de Recursos Humanos de la empresa.

¿POR QUÉ ELEGIR Nucleus?

En Nucleus nos dedicamos a brindar soluciones tecnológicas que acompañen a las empresas en su proceso de transformación digital.

Buscamos facilitar la gestión de recursos humanos y la digitalización de documentos a través de tecnología completa y simple de utilizar.

Además, ofrecemos a todos nuestros clientes capacitaciones para comenzar a utilizar nuestros productos, y soporte técnico continuo e inmediato para resolver cualquier inconveniente que se presente en el camino.

Nucleus^{DOC}

CONOCER NUCLEUSDOC

Nucleus^{HR}

CONOCER NUCLEUSHR

CONTACTARME