

COMMUNIQUÉ DE PRESSE

VENDREDI 26 JANVIER 2018

NOUS CONTACTER:
HDH.GFI@FORRESTGROUP.COM

CONCERNE:

RÉHABILITATION DU GROUPE 6 DE LA CENTRALE HYDROÉLECTRIQUE DE SANGA

1. RÉSUMÉ

LA CENTRALE HYDROÉLECTRIQUE DE SANGA EST À NOUVEAU INTERCONNECTÉE AU RÉSEAU NATIONAL DE LA SNEL, POUR LA PREMIÈRE FOIS DEPUIS 20 ANS. LE GROUPE TURBO-ALTERNATEUR 6 EST RÉHABILITÉ ET PRODUIT DE L'ÉLECTRICITÉ.

LE PROJET DE RÉHABILITATION DE LA CENTRALE EST FINANCÉ PAR LE GROUPE FORREST. LA GESTION DE PROJET ET LES TRAVAUX SUR SITE ONT ÉTÉ RESPECTIVEMENT CONFISÉS AUX SOCIÉTÉS CONGOLAISES NSM HYDRO ET AEMI.

1. RÉSUMÉ	page 1
2. COMMUNIQUÉ DE PRESSE	page 2
3. PHOTOS	pages 3 - 6

2. COMMUNIQUÉ

La Centrale Hydroélectrique de Sanga, un actif de la SOCIÉTÉ NATIONALE D'ÉLECTRICITÉ [SNEL], est interconnectée au réseau national de la SNEL depuis le 30 novembre 2017. Il n'y était plus connecté depuis 1997. Le Groupe turbo-alternateur 6 [G6] de la centrale a été intégralement réhabilité et produit de l'électricité.

La réhabilitation du G6 s'inscrit dans le cadre de la Phase 1 du projet de réhabilitation de la Centrale Hydroélectrique de Sanga, financé par le GROUPE FORREST. La gestion de projet et les travaux sur site ont été respectivement confiés aux sociétés congolaises NSM HYDRO* et ATELIERS D'ELECTRO-MAINTENANCE INDUSTRIELLE (AEMI)**.

Les travaux se poursuivent sur les groupes turbo-alternateurs 1 et 4 dont la mise en service est prévue pour le premier semestre 2018. Les trois groupes turbo-alternateurs ont une capacité de production cumulée de 6 MW.

Outre les groupes, le projet a procédé à la réhabilitation des vannes de pied et de tête des conduites forcées, des auxiliaires électriques Moyenne Tension et Basse Tension et du Poste à Haute Tension. Les travaux sur site ont débuté en début d'année 2017.

Malta David Forrest, Président du Conseil d'Administration de NSM HYDRO et Vice-Président Exécutif et CEO du GROUPE FORREST:

« [...] La réhabilitation de Sanga est une démonstration du sérieux et de l'expertise de NSM HYDRO et d'AEMI. Je me réjouis que des sociétés liées au GROUPE FORREST contribuent, en collaboration avec la SNEL, à la relance de la production d'électricité dans notre pays, la République Démocratique du Congo [...] »

La centrale hydroélectrique de Sanga est située à une vingtaine de kilomètres en amont des chutes de Zongo, dans le District de la Lukaya, dans la Province du Kongo Central. Les infrastructures de la centrale hydroélectrique, construites entre 1930 et 1950, exploitent les eaux de la rivière Inkisi, un affluent du Fleuve Congo.

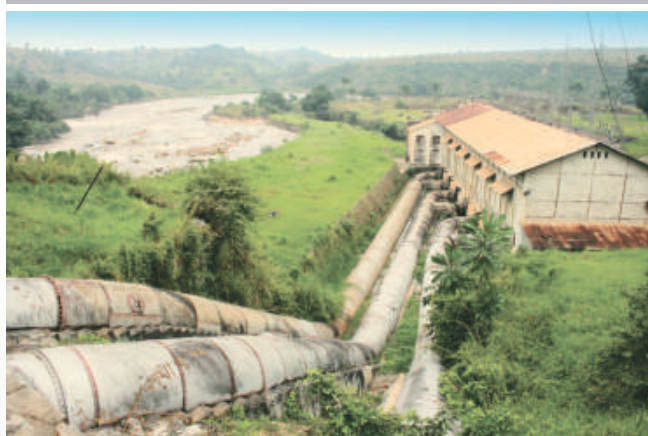
* NSM HYDRO est détenue par le GROUPE FORREST, actionnaire majoritaire, et la société congolaise NSM.

** AEMI est détenue par le GROUPE FORREST, actionnaire majoritaire, et la SCTP.

3. PHOTOS

Les photos disponibles ci-dessous présentent des infrastructures électriques appartenant à la Société Nationale d'Électricité [SNEL].

CENTRALE HYDRO. DE SANGA



LOCALISATION



BARRAGE DE SANGA

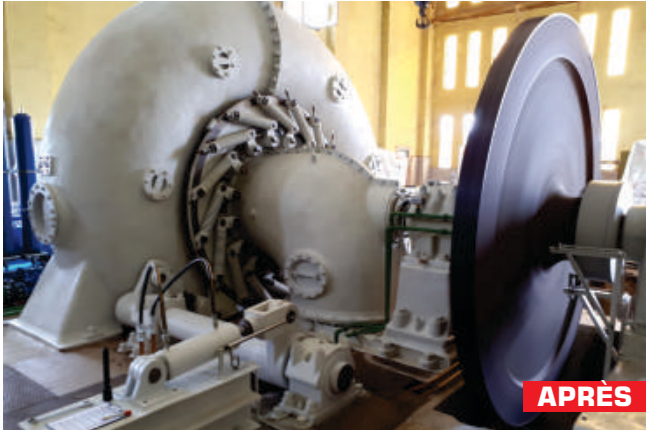


RIVIÈRE INKISI





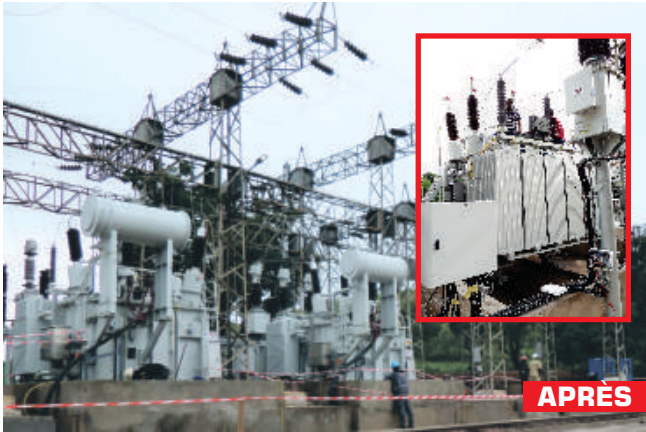
GROUPE TURBO-ALTERNATEUR 6



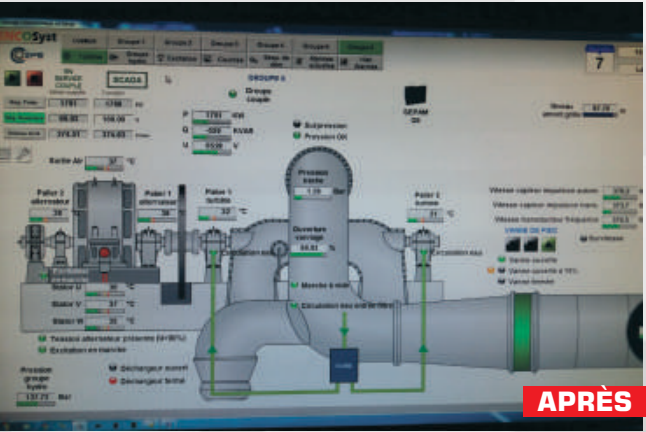
AUXILIAIRES MOYENNE TENSION & BASSE TENSION



POSTE HAUTE TENSION



CONTRÔLE-COMMANDE





CANAL DE RESTITUTION

