

LES « SEMAINES FRANCAISES »

BONJOUR FRANCE 6^{ème} EDITION AU JAPON

Participez à des tests marchés en proposant vos produits aux grands magasins japonais lors des « Semaines françaises » Bonjour France

▶ VOUS ETES...

- Une entreprise du secteur de la gastronomie, de l'alcool, des accessoires de mode (sacs, bijoux, chapeaux...), du living (décoration, papeterie, etc.), EPV.
- Avec des produits de qualité, artisanaux ou régionaux, un savoir-faire français, une offre variée, des produits « médaillés » ou disposant du label EPV.

▶ VOUS POUVEZ...

- Rechercher un partenaire commercial à travers nos missions de prospection BtoB p.6
- Participer à un test marché BtoC lors des semaines françaises Bonjour France.

▶ VOUS VOULEZ...

- Commercialiser vos produits avec votre importateur japonais et participer à la semaine française annuelle dans les plus grands magasins japonais à Tokyo, Kyoto et Osaka



LE JAPON : MARCHÉ DE REFERENCE POUR LES PRODUITS FRANCAIS

3ème puissance mondiale, le Japon, pays riche de plus de 127 millions d'habitants, possède **une classe moyenne importante avec un pouvoir d'achat élevé.**

- On y constate un **fort attrait pour les produits de consommation français** : 1^{er} marché mondial pour le champagne, le Japon est le 8^{ème} client pour les exportations dans l'agroalimentaire. Pour le PAP, il s'agit du 3^{ème} marché mondial tandis que pour les cosmétiques, la France reste le 1^{er} fournisseur du marché japonais (35% des importations).
- De plus, grâce à l'**accord officiel de partenariat économique UE-Japon**, entré en vigueur en février 2019, de nombreux produits (agroalimentaires, biens de consommation) bénéficient d'une **disparition progressive des droits de douane.**

POURQUOI PARTICIPER AUX TESTS MARCHÉ BONJOUR FRANCE

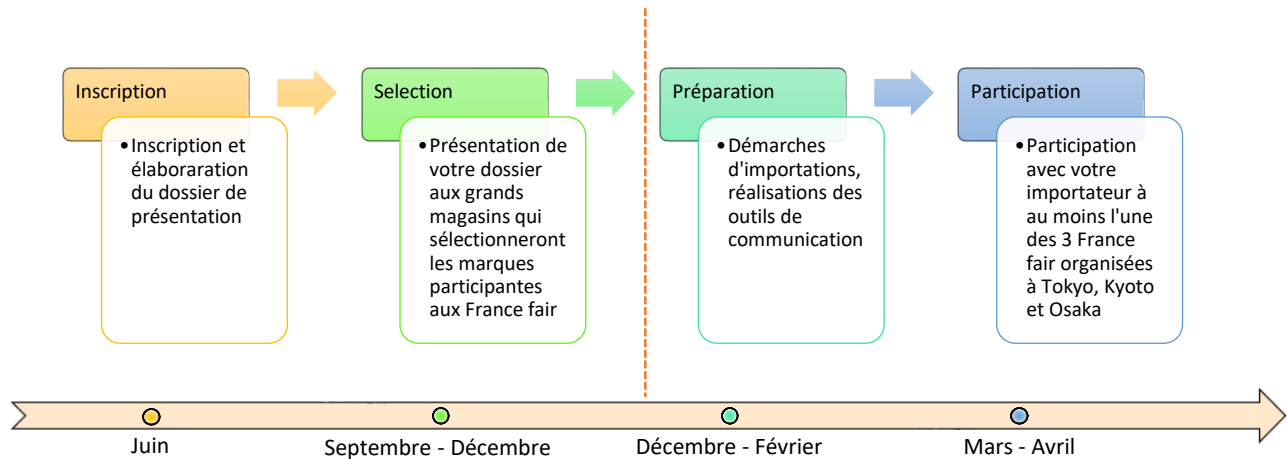


- **Augmentez la notoriété et l'image de votre marque** et accélérez votre développement sur le Japon.
- **Bénéficiez de l'expertise de Bonjour France**, une équipe franco-japonaise à votre écoute, expérimentée dans l'accompagnement lors des semaines françaises des grands magasins les plus sélectifs du Japon.
- **Présentez votre dossier** aux grands magasins japonais partenaires des « semaines françaises » Bonjour France et profitez d'un tremplin exceptionnel en participant à un ou plusieurs **tests marché grandeur nature.**
- **Vendez et testez vos produits sur place** lors des « semaines françaises » début 2020 si vous êtes sélectionné par les grands magasins en recueillant directement le feedback des consommateurs locaux.

PLANNING D'ACTIONS

Les tests marchés en BtoC se déroulent en **2 étapes** principales :

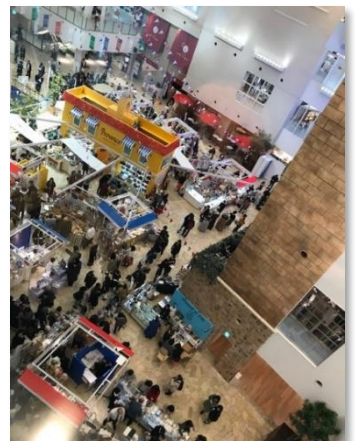
- **Une étape d'inscription et de présentation** de votre dossier auprès des grands magasins japonais,
- **Si votre dossier est sélectionné** par les grands magasins, **une étape de préparation pour participer** à une ou plusieurs des 3 semaines françaises début 2020.



LES SEMAINES FRANCAISES

1. « FRANCE FAIR » DE HANKYU UMEDA À OSAKA

- Depuis 20 ans, le grand magasin de Hankyu Umeda à Osaka ouvre ses portes aux produits français représentatifs de l'art de vivre à la française.
 - Semaine française la plus importante du Japon (N°1 en termes de CA)
 - **210,000** visiteurs sur 7 jours.
 - **1,700m2** dédiés à la « France Fair ».



Osaka est la 2^{ème} ville du Japon, et l'un des poumons économiques du pays. **Le grand magasin Hankyu Umeda** est situé dans la gare centrale, l'une des plus importantes du Japon (420 000 utilisateurs par jour). Il est le **2ème plus grand department store japonais** en termes de CA. Véritable ville dans la ville, il attire également **de nombreux visiteurs et touristes** asiatiques.

2. « FRANCE WEEK » À ISETAN SHINJUKU À TOKYO

• Pour la **6^{ème} édition**, le grand magasin **Isetan Shinjuku à Tokyo**, le **plus grand au Japon** en termes de chiffre d'affaires et d'image, accueille une nouvelle fois les marques françaises lors de la France Week. **Ouvert depuis 1886**, Isetan Shinjuku est situé dans l'un des principaux quartiers de Tokyo, à proximité immédiate de la grande gare de Shinjuku (1,3 milliard de passagers /an) et attire de très nombreux visiteurs.



- **Une centaine de marques françaises** présentes
- **Dégustations et animations sur les stands.**
- **Forte visibilité** (magazines, événements, presse, sites etc.)



• **Événements Bonjour France en parallèle à Tokyo** (soirées autour des thèmes culture, gastronomie, art de vivre à la française...).

3. « FRANCE FAIR » À JR KYOTO ISETAN

• Comme son homologue à Tokyo, **JR Kyoto Isetan**, idéalement situé dans la gare (670,000 utilisateurs/jour), est également l'un des magasins les plus fréquentés, au sein même de Kyoto qui est la ville la plus touristique du Japon.

- Organisé pendant une période de **très grande affluence** (Golden week).
- **Dégustations et animations sur les stands.**



• **Événements Bonjour France en parallèle dans le Kansai** (soirées autour des thèmes culture, gastronomie, art de vivre à la française...).



4. rooms EXPERIENCE 40 À TOKYO

• Avec deux éditions par an, ROOMS est le salon incontournable pour les marques créateurs et tendances, qui réunit à la fois le grand public et des professionnels de l'accessoire (acheteurs, stylistes, média) depuis presque 20 ans.

- **20 000 visiteurs** sur 3 jours (2 premiers jours : acheteurs, media, stylistes, 3^e jour : grand public)
- **Mise en scène des toutes nouvelles tendances**

Pour plus de détails sur cette opération, contactez : m.lebris@ccifj.or.jp

MODALITES D'INSCRIPTION AUX SEMAINES FRANCAISES

	« FRANCE FAIR » DE HANKYU UMEDA A OSAKA	« FRANCE WEEK » À ISETAN SHINJUKU À TOKYO	« FRANCE FAIR » A JR KYOTO ISETAN	« ROOMS EXPERIENCE 40 » À TOKYO
CATEGORIE DE PRODUITS CONCERNES	Gastronomie, Accessoires de mode, Living (décorations, papeterie)	Gastronomie, Alcool	Gastronomie, Alcool	Accessoires de mode, Living (décorations, papeterie), PAP
DATE LIMITE D'INSCRIPTION	30 septembre 2019	31 Octobre 2019	31 Octobre 2019	31 Octobre 2019
DATES DE LA SEMAINE FRANÇAISE	18 – 24 Mars 2020 (7 jours de vente)	Avril 2020 (6 jours de vente)	Avril 2020 (6 jours de vente)	20,21, 22 Février 2020 (3 jours)
FRAIS D'INSCRIPTION	400€ HT	400€ HT	400€ HT	400€ HT
FRAIS DE PARTICIPATION	1700€ HT	2800€ HT	2000€ HT	1700€ HT

*Recherche d'importateur sur devis

NOTRE OFFRE INCLUT :

- ✓ Frais d'inscription : Sélection des produits ad hoc, étude et réception des produits, traduction des fiches techniques, présentation de la marque et des échantillons en japonais par nos équipes auprès des grands magasins, réponse aux questions et remarques des grands magasins, suivi du dossier.

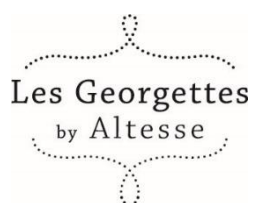
Si la marque est sélectionnée, la participation devient effective :

- ✓ Frais de participation : Mise en relation importateur/grands magasins, suivi tout au long du processus marque/grands magasins/importateur, solution sur place clé en main, accompagnement bilingue, bilan et conseil (*sur Isetan Shinjuku, Isetan Kyoto et Rooms assistance sur le salon, communication online en complément*).

Pour vous inscrire, merci de nous retourner le bulletin d'inscription joint.

NOS SUCCES STORY ET MARQUES ACCOMPAGNEES

SUCCESS STORY 2017



SUCCESS STORY 2018



Et bien d'autres...
En tout plus de 50
marques
accompagnées sur
les semaines
Françaises !



ポルティエ



NOS SERVICES COMPLEMENTAIRES

1. MISSION DE PROSPECTION BONJOUR FRANCE

Dans le cadre de la **Team France Export**, et en partenariat avec Business France, nous vous proposons d'effectuer une **mission de prospection en amont des « Semaines françaises »** afin de trouver un partenaire qui pourra importer vos produits au Japon. **Pour toute question, contactez :**

alexis.tatto@businessfrance.fr



2. RECHERCHE D'IMPORTATEUR POUR LES TESTS MARCHES

Vous n'avez **pas d'importateur et vous souhaitez participer aux « Semaines françaises »** ?

Nous pouvons rechercher pour vous un importateur spot, qui vous accompagnera lors des « Semaines françaises ». **SUR DEVIS**

Pour toute question, contactez : m.lebris@ccifj.or.jp

3. VISIBILITE SUR LES EVENEMENTS BONJOUR FRANCE

L'opération **Bonjour France** est née de la volonté de donner au grand public japonais une image dynamique, actuelle et diversifiée de la France, non seulement à travers les « Semaines françaises », mais aussi à travers des événements culturels, gastronomiques et art de vivre. Profitez des tests marchés pour **mettre en avant vos produits et avoir de la visibilité sur des événements de qualité** attirant toujours plus de consommateurs chaque année. **SUR DEVIS**

Pour toute question, contactez : m.lebris@ccifj.or.jp

Pour toute information supplémentaire sur les semaines françaises, votre contact :

Mélanie LE BRIS

Responsable offres BtoC

m.lebris@ccifj.or.jp

Tél : +81 (0) 3.4500.6546

<https://bonjourfranceccifj.com/>

ENGAGEMENT DE PARTICIPATION

A retourner complété l'adresse mail suivante : m.lebris@ccifj.or.jp

▶ VOS COORDONNEES :

Raison sociale* : _____

Adresse* : _____

Adresse de facturation (si différente)* : _____

Code Postal* : _____ Ville* : _____

Téléphone* : _____ Mobile : _____ Fax : _____

Email* : _____

Site internet : _____

▶ INTERLOCUTEUR DU DOSSIER :

Nom* : _____ Fonction* : _____

Téléphone* : _____ Mobile : _____ Fax : _____

Email* : _____

▶ EXPORT AU JAPON* : OUI NON

Si oui, où êtes-vous distribué*? _____

Avez-vous un importateur*? OUI NON

Coordonnées de l'importateur : _____

▶ PRODUITS DE LA MARQUE PROPOSES* : _____

▶ ENGAGEMENT* :

Je reconnais avoir lu et accepté les termes et conditions générales et tarifaires indiquées dans la présente proposition P.8.

Je participe à la sélection pour l'opération choisie et je m'engage à régler les frais de dossier de 400EUR HT avant la présentation de ma marque aux grands magasins.

En cas de sélection par le grand magasin, je m'engage à participer à l'opération choisie et à régler les frais de participation avant le début de l'opération.

	<input type="checkbox"/> « FRANCE FAIR » DE HANKYU UMEDA A OSAKA	<input type="checkbox"/> « FRANCE WEEK » A ISETAN SHINJUKU A TOKYO	<input type="checkbox"/> « FRANCE FAIR » A JR KYOTO ISETAN	<input type="checkbox"/> «ROOMS EXPERIENCE 40 » À TOKYO
FRAIS D'INSCRIPTION	400€ HT	400€ HT	400€ HT	400€ HT
FRAIS DE PARTICIPATION	1700€ HT	2800€ HT	2000€ HT	1700€ HT

* champs obligatoires (si non rempli, votre inscription ne pourra pas être prise en compte)

BON POUR ENGAGEMENT

Date, cachet et signature de l'entreprise

INFORMATIONS IMPORTANTES ET CONDITIONS GENERALES :

▶ A- INSCRIPTION ET PAIEMENT :

Pour valider votre inscription et participer à la sélection, renvoyer le présent bulletin dûment rempli et signé par mail à m.lebris@ccifj.or.jp. A réception de ce bulletin, nous vous enverrons une facture pour les frais de dossier (400EUR HT), ainsi que le dossier technique complet à remplir avec les informations sur les produits que vous souhaitez soumettre à la sélection.

Le règlement conditionne la participation à l'opération.

▶ B- REGLEMENT :

Le paiement des frais de dossier et des frais de participation et communication se fera par virement bancaire en yens à réception de la facture. Ils seront facturés au taux de TVA en vigueur au moment de la facturation et les frais bancaires seront à la charge de l'entité émettrice du virement.

▶ C- REMBOURSEMENT :

Les frais de dossier versés par l'entreprise ne sont pas remboursables et ce, même si l'entreprise n'a pas été retenue pour participer à Bonjour France 2020.

▶ D- GESTION DES ECHANTILLONS :

-Les frais d'envoi des échantillons de produits depuis la France vers le Japon et des frais de douane relatifs seront à la charge de l'entreprise.

-Les échantillons de produits alimentaires et cosmétiques transmis par l'entreprise dans le cadre de sa candidature ne seront pas réexpédiés du Japon vers la France.

-Les échantillons de produits, hors produits alimentaires, transmis par l'entreprise dans le cadre de sa candidature peuvent être réexpédiés du Japon vers la France à la charge de l'entreprise, à la fois pour les frais d'envoi et frais de douane.

Votre contact pour les semaines françaises:

Mélanie LE BRIS

Responsable offres BtoC

m.lebris@ccifj.or.jp

Tél : +81 (0) 3.4500.6546

<https://bonjourfranceccifj.com/>